

## Fitnessstudio in Penafiel von stu.dere



Neujahrsvorsätze wie „mehr Bewegung“ und „ein aktiverer Alltag“ stehen im Januar weit oben auf der Liste. Ob sie Bestand haben? Das entscheidet mitunter die Umgebung, genauer: die Innenarchitektur. Mit der Umgestaltung des „Level Private Gym“ in der Nähe von Porto reagiert das portugiesische Architekturbüro stu.dere genau auf diesen Zusammenhang. Der Entwurf basiert auf einer klaren Neustrukturierung des Grundrisses mit einer funktionalen Trennung zwischen individuellem Training und Gruppenkursen. Unterschiedliche Wand- und Bodenbeläge, ausgelegt auf intensive Workouts, definieren diese Zonen, ohne sie baulich voneinander abzuschotten. Großflächige Verglasungen sorgen für eine behagliche Atmosphäre. Schwarze Spotleuchten und die ebenfalls ganz in Schwarz gehaltenen Trainingsgeräte und Sportmatten setzen dunkle Akzente – als eine Art dynamische Einrichtung kontrastieren die Hanteln und Gymnastikbälle die terrakottafarbenen Wand- und Deckensegmente sowie die hybride Trainingswand aus Birkenesperrholz. Entstanden ist ein Raum, der durchaus motiviert. js

Entwurf: stu.dere, [www.studere.pt](http://www.studere.pt), PT-Vila Meã  
Standort: AV. Cavalum, 2709 R/C LJA, PT-Penafiel  
Bauherr: Level Private Gym  
Fertigstellung: 2024  
Fotos: Ivo Tavares Studio















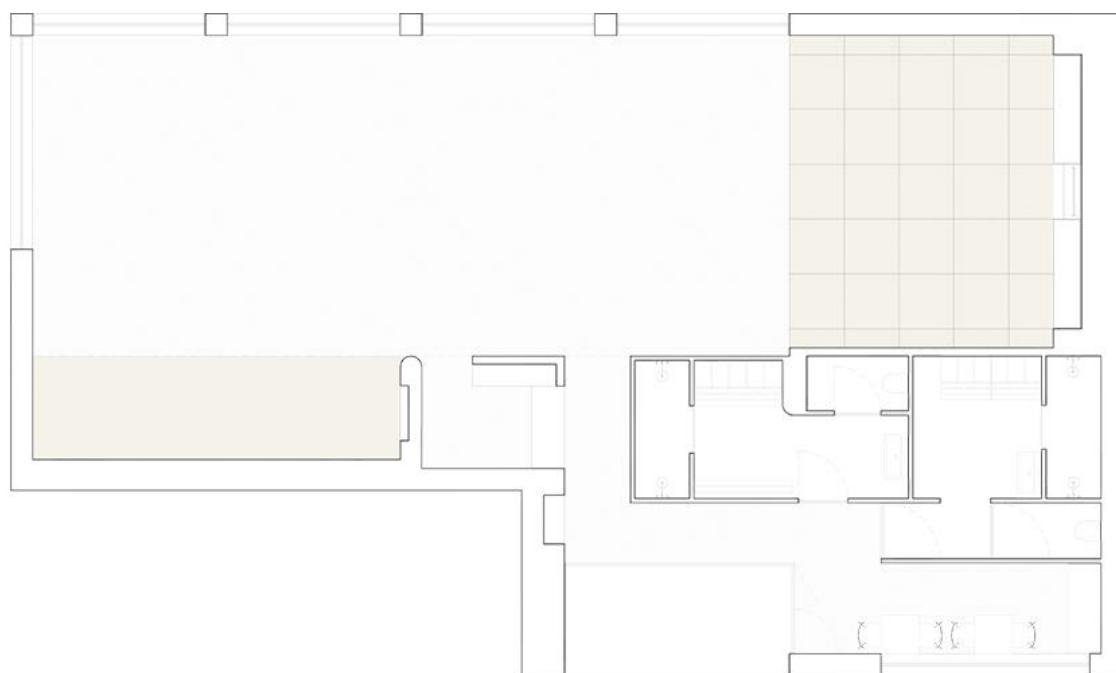












1 5