

## Showroom in Stockholm von ASKA



Das finnische Beauty-Label Lumene steht für hautfreundliche Formulierungen und einen natürlichen Glow – ein Leitmotiv, das Polina Sandström und William Wikström vom Stockholmer Architekturbüro ASKA in eine atmosphärische Raumübersetzung eingebracht haben. Auf 250 Quadratmetern eines historischen Stadthauses im Herzen Stockholms verbindet das neue Lumene Group Experience Center Produktpräsentation, Veranstaltungsort und Management-Büro. Das Interieur, getragen von zarten Pastelltönen, greift Naturphänomene wie schimmerndes Wasser, rosafarbene Himmelstimmungen oder schmelzendes Eis subtil auf. In der komplett rosé getauchten „Waterfall Bar“ präsentieren formgeschnittene Spiegelscheiben und mattes Plexiglas die Produkte mit Inhaltsstoffen wie Birkensaft, Algen und arktischem Quellwasser. Ein orange-gelbes Lichtband leitet in den Meeting- und Workshopbereich über, wo ein weich fallender pastellgelber Vorhang den runden Besprechungstisch aus hellem Holz räumlich fasst und eine warme, einladende Atmosphäre erzeugt. js

Entwurf: ASKA, SE-Stockholm

Bauherr: Lumene Group

Standort: Gamla Brogatan 9, SE-Stockholm

Fertigstellung: 2025

Fotos: Mikael Lundblad, Sylvie Agency





























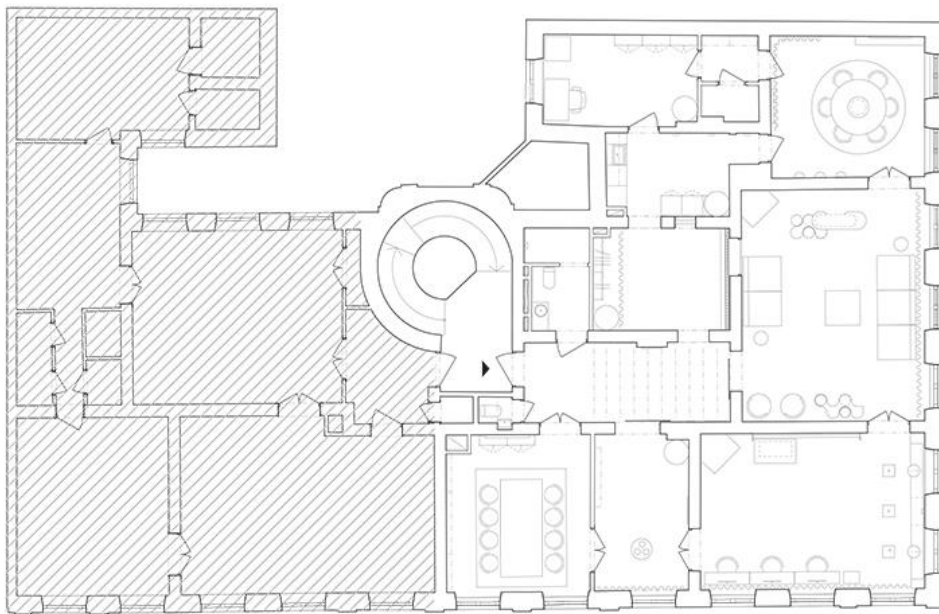




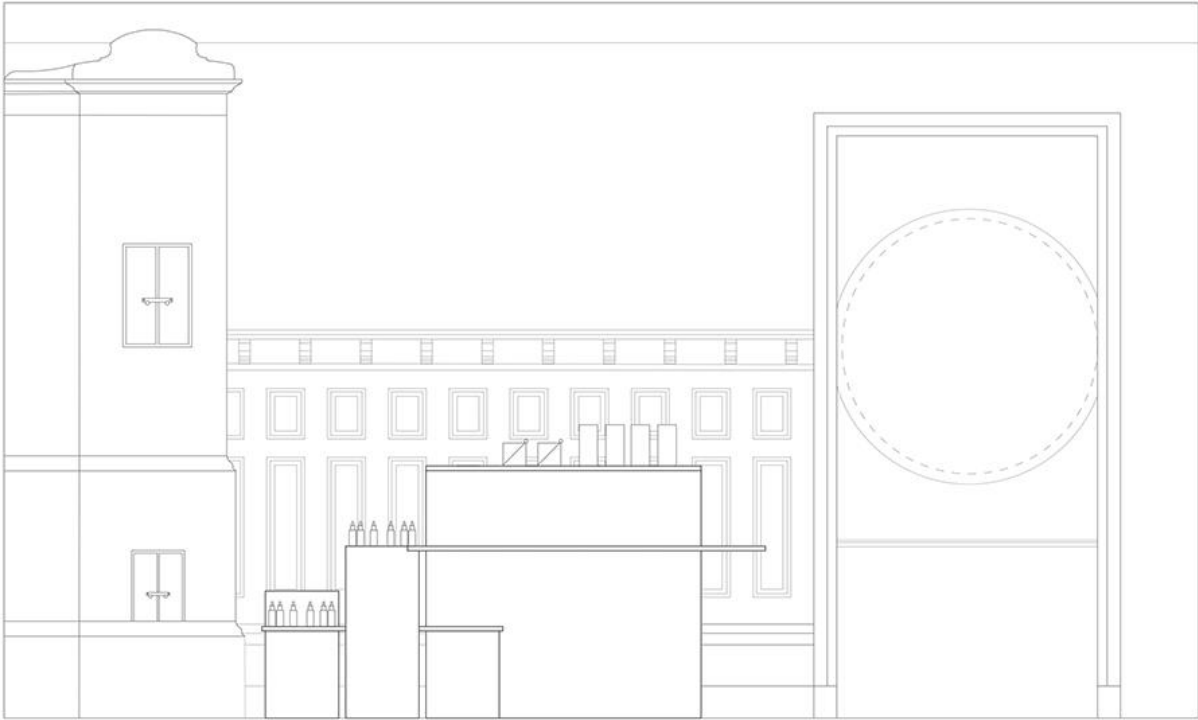












Scale 1:20 (A4)