

Restaurant in Hamburg von Geplan Design



Hamburgs HafenCity ist um eine Perle reicher. Das Spitzenrestaurant von Claas-Henrik Anklam beeindruckt schon im großzügigen Eingangsbereich mit einer gläsernen Vinothek, die die guten Tropfen einzigartig in Szene setzt. Auch der Rest der 740 Quadratmeter wurde mit viel Liebe zum Detail vom Innenarchitekten-Duo Cord und Rolf Glantz von Geplan Design aus Stuttgart und Hamburg um den kulinarischen Schwerpunkt der Küche herum entworfen. Dass dieser bei meeresfrischem Fisch liegt, ist beim Eintreten in den 400 Quadratmeter großen Gastraum nur unschwer zu erkennen. Wie das Meer um einen Felsen, fließt die 144 Sitzplätze umfassende Fine-Dining-Fläche um die 50 Quadratmeter große Showküche. Eine filigrane Lichtskulptur aus 2600 mundgeblasenen Glaskörpern unter der mehr als vier Meter hohen Decke erweckt den Anschein eines schillernden Schwarms Fische, der sich an den Chef's-Tables vor der Küche vorbei seinen Weg zu den weiteren 80 Sitzplätzen im Innenhof bahnt und dabei stetig in Bewegung zu sein scheint. Genau wie in der Küche setzt der Spitzenkoch auch bei der Wahl der Materialien nur auf die besten Zutaten. Eichenparkett in Fischgrätmuster, von Schreinerhand gefertigte Möbel und Einbauten sowie der maßgefertigte Bartresen aus Zinn versprechen Robustheit und Langlebigkeit. Schillernde Spiegelflächen, diskrete Sitznischen und mattes Petrolblau komplettieren das Tiefseegefühl. vs

Entwurf: Geplan Design, Stuttgart, www.geplan.de

Bauherr: Claas Anklam Gastronomie GmbH, Hamburg

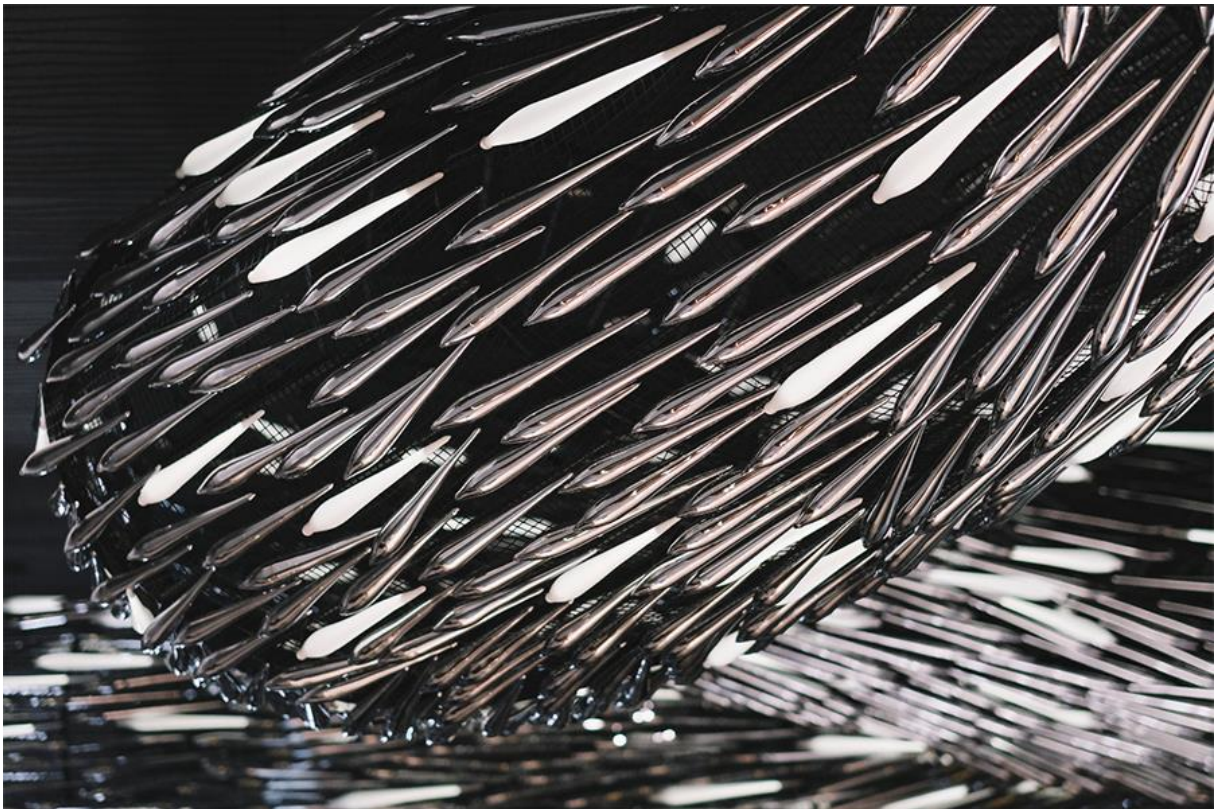
Standort: Am Lohsepark 8, Hamburg

Fertigstellung: 2023

Fotos: Matthias Stoewer







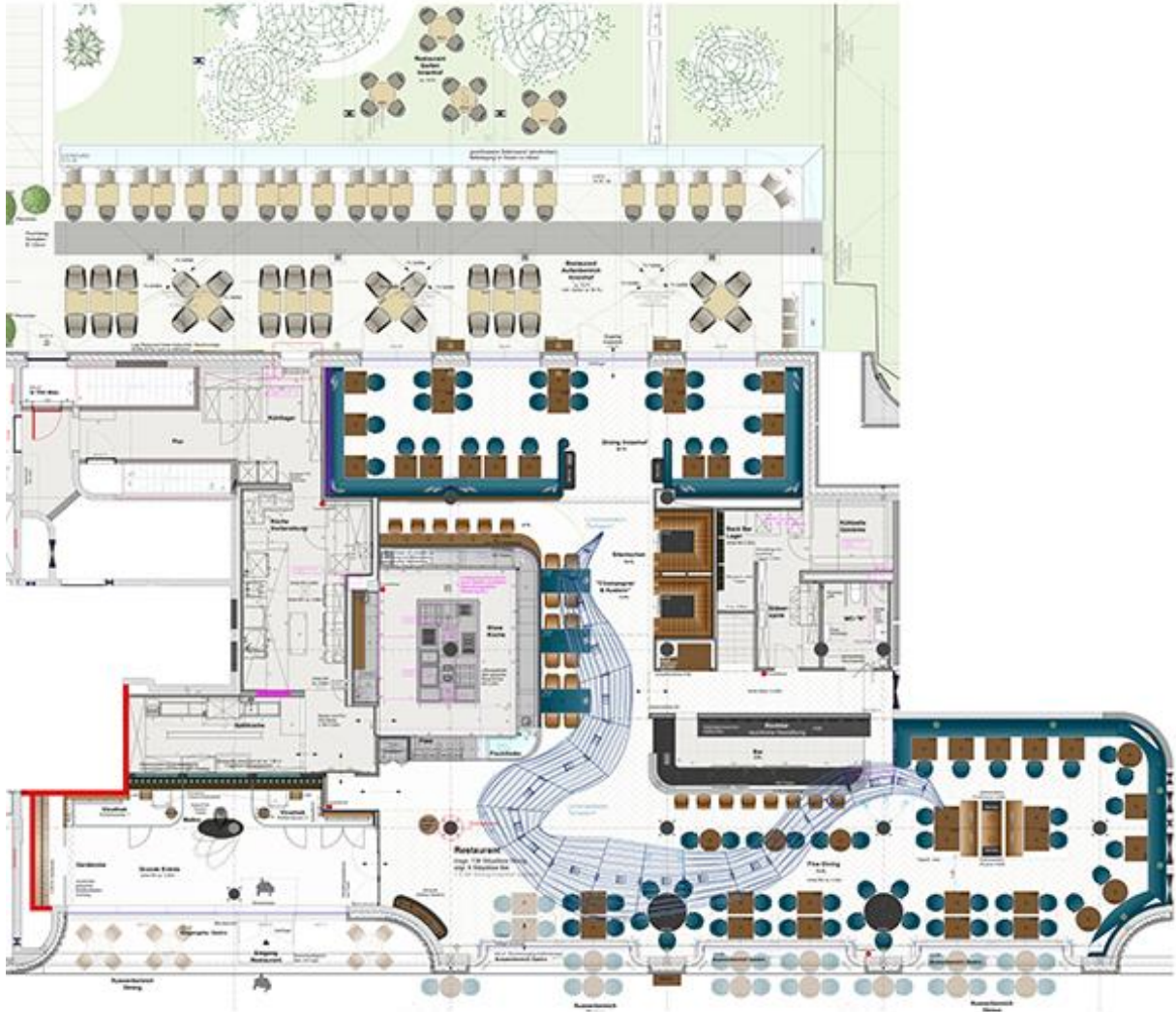


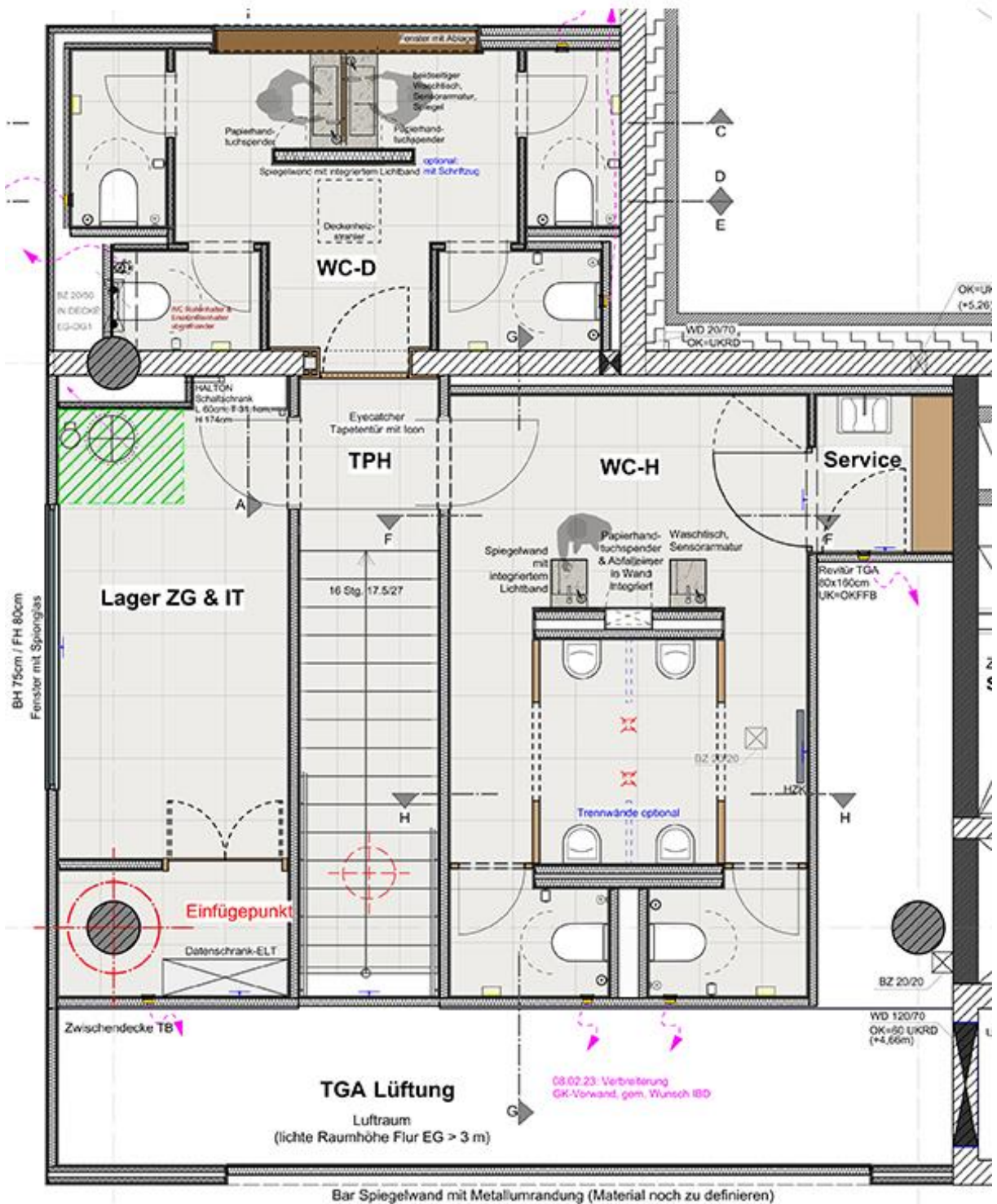












Bar Spiegelwand mit Metallumrandung (Material noch zu definieren)