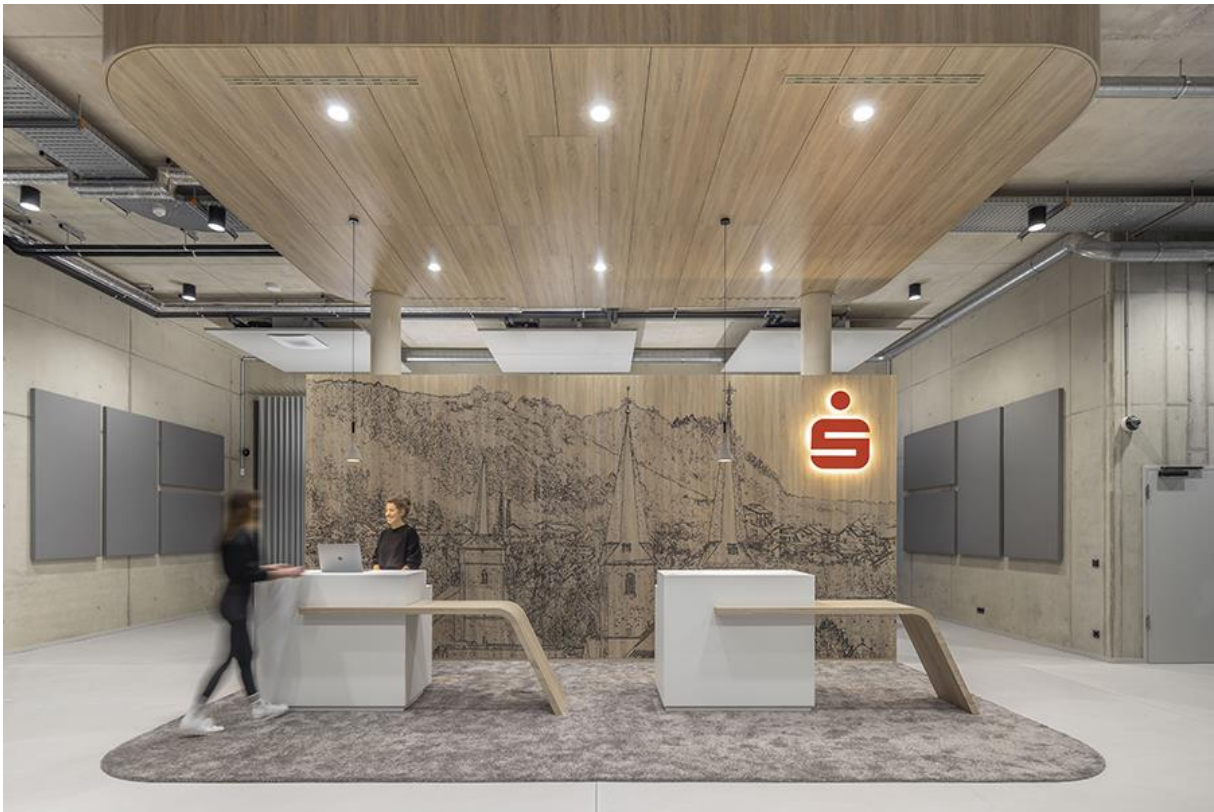


Bankfiliale in Schlüchtern von bkp Architekten und Innenarchitekten



Das Team von bkp entwarf auf 2120 Quadratmetern einen inspirierenden Arbeitsort, der Begegnung und Austausch fördert. Das Erdgeschoss ist auf die Kunden ausgerichtet und bietet einen repräsentativen Empfangstresen sowie informelle Besprechungssituationen. Die Büros der MitarbeiterInnen liegen in den Obergeschossen und umfassen Open-Desk-Bereiche, private Besprechungsräume und Rückzugsorte. Eine Verbindung zur Region schaffen Holzeinbauten und grüne Textilien, während „Sparkassen-Rot“ gezielte Akzente setzt. js

Entwurf: bkp Architekten und Innenarchitekten, Düsseldorf, www.b-k-p.net

Standort: Obertorstraße 45, 36381 Schlüchtern

Bauherr: Sparkasse

Fertigstellung: 2023

Fotos: Ralph Richter







