

Bankfiliale in Chêne-Bourg von Gehri AG



Die neue „Banque Raiffeisen Genève Lac“ erstreckt sich über zwei Geschosse eines Geschäftsgebäudes und integriert alle Funktionen auf 210 Quadratmetern ohne strukturelle Kompromisse. Eine Ziegelsteinwand verweist auf die ehemaligen „Tuileries Briqueteries SA“, die in der Region Dachziegel herstellte. Naturbelassenes und schwarz lackiertes Holz symbolisiert die Werte Authentizität und Vertrauen. Die Gestaltung der Geschäftsstelle verantwortete die Gehri AG gemeinsam mit dem Genfer Architekturbüro group8, das auch das Gebäude „Saphir“ entwarf, in dem die Bank untergebracht ist. js

Entwurf: Gehri AG, CH-Aarberg, www.gehri.ch, group8, CH-Carouge, www.group8.ch

Standort: CH-Chêne-Bourg

Bauherr: Raiffeisen Genève Lac

Fertigstellung: 2023

Fotos: Brigitte Batt, Klemens Huber







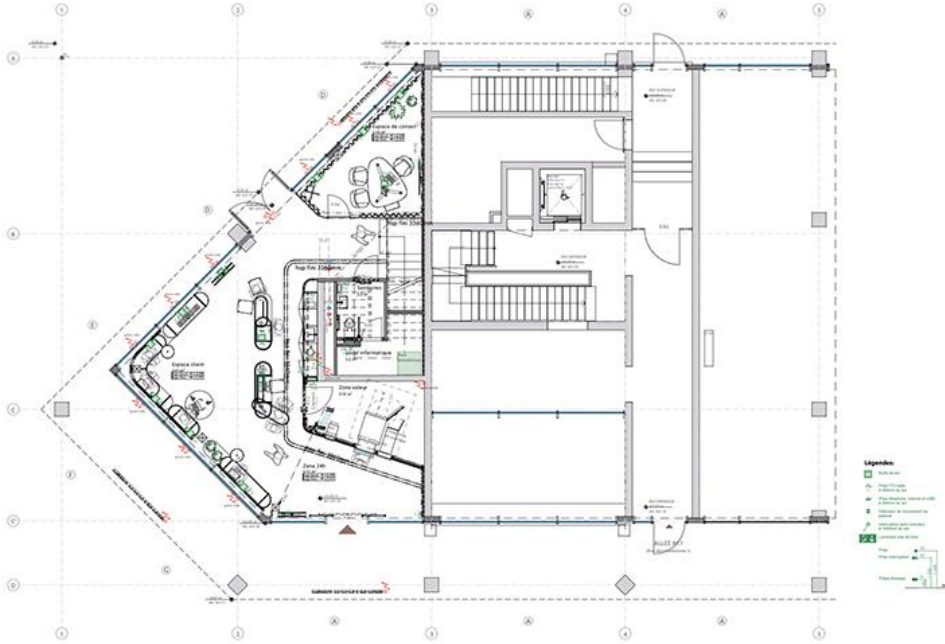






Client: BR Genève Rive Gauche
N° du projet: 3510.6 Chêne-Bourg
32 Projet de l'ouvrage
Plan d'aménagement
Rez-de-chaussée

N° du plan: 32.2.1
Concepteur:
Date de création: 19.05.2021
Dernière révision: 21.12.2022
Échelle: 1:100 /A3



Client

Architecte d'intérieur

Architecte/Direction de travaux

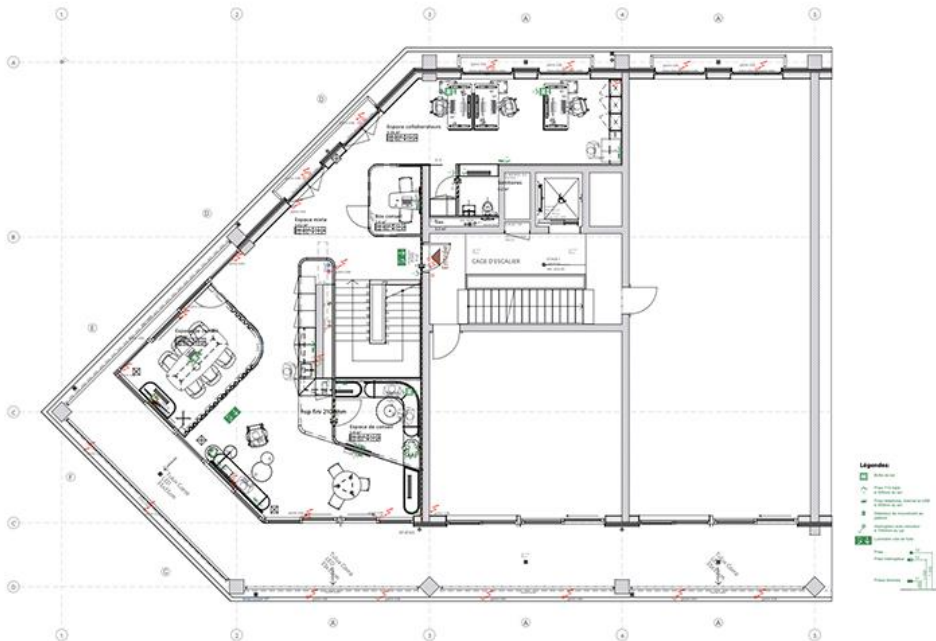
Gehri

Confidentiel

Il est interdit de copier les plans, de les divulguer ou les transmettre à des tiers sans l'accord de l'auteur.
Les plans réalisés dans le cadre d'un devis sont confidentiels et restent la propriété de Gehri SA.
Toutes les mesures doivent être confirmées par l'entrepreneur et les erreurs éventuelles sont à signaler à la 2^{ème}

Client: BR Genève Rive Gauche
N° du projet: 3510.6 Chêne-Bourg
32 projet de l'ouvrage
Plan d'aménagement
1er étage

N° du plan: 32.2.2
Concepteur:
Date de création: 19.05.2021
Dernière révision: 21.12.2022
Échelle: 1:100 /A3



Client

Architecte d'intérieur

Architecte/Direction de travaux

Gehri

Confidentiel

Il est interdit de copier les plans, de les divulguer ou les transmettre à des tiers sans l'accord de l'auteur.
Les plans réalisés dans le cadre d'un devis sont confidentiels et restent la propriété de Gehri SA.
Toutes les mesures doivent être confirmées par l'entrepreneur et les erreurs éventuelles sont à signaler à la 2^{ème}