

Wohnhaus in Montreal von naturehumaine



Im belebten Stadtviertel Plateau Mont-Royal entstand durch die behutsame Erweiterung eines Altbaus zusätzlicher Wohnraum für zwei Familien. naturehumaine architecture et design schuf ein modernes Refugium, ohne die historische Bausubstanz zu beeinträchtigen. Die Aufstockung ermöglicht offene Wohn-, Ess- und Küchenbereiche auf einer Ebene, während die privaten Räume sich auf den darunterliegenden Geschossen befinden. Wertvolle Materialien wie glatt verputzte Wände, dezente Holzoberflächen, schlichte Fliesen und hochwertiges Parkett verleihen dem Raum eine zeitlose Eleganz. Ein farblicher Akzent wird durch die rot gebrannten Ziegel und Fensterrahmen gesetzt, die sowohl im Innen- als auch im Außenbereich sichtbar sind. Dieser bewusste Kontrast fügt sich harmonisch in das zurückhaltende Design des Hauses ein. js

Entwurf: naturehumaine architecture and design, CA-Montreal, www.naturehumaine.com

Bauherr: Privat

Standort: CA-Montreal

Fertigstellung: 2024

Fotos: Raphaël Thibodeau

















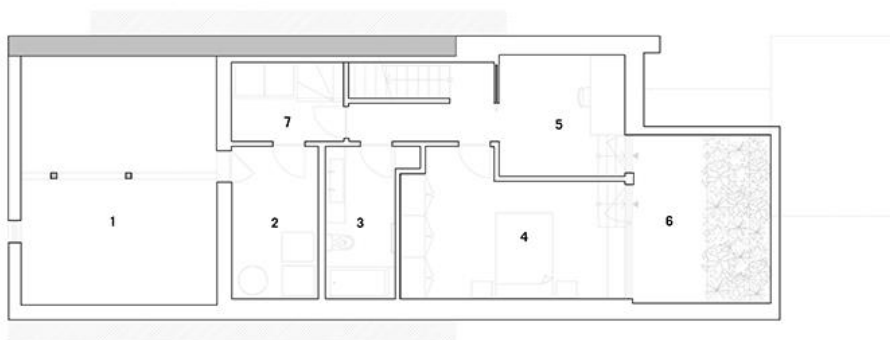






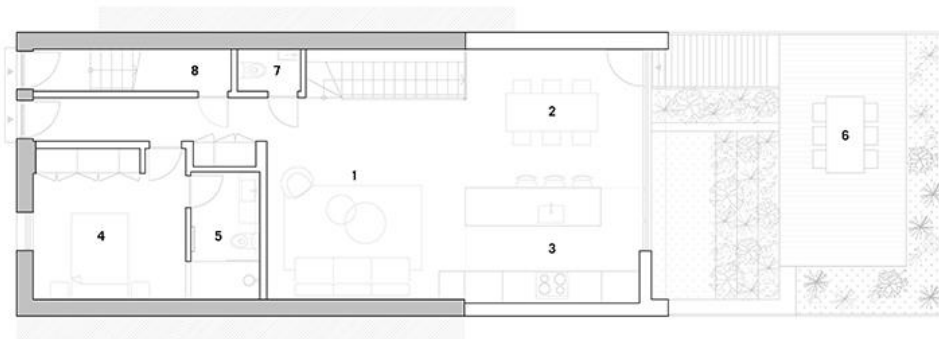






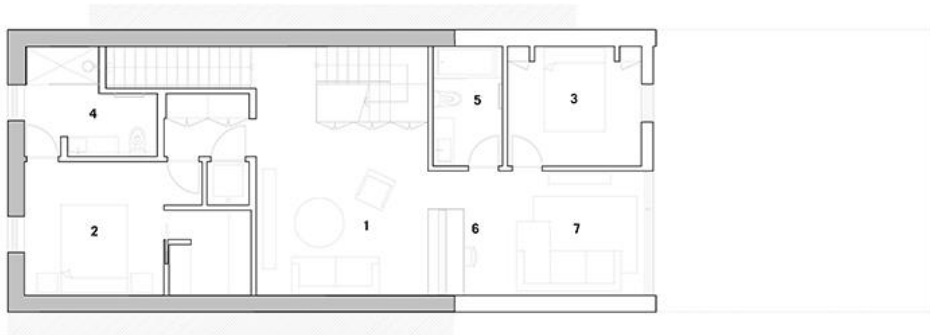
UNITÉ 1
PLAN DE SOUS-SOL / BASEMENT PLAN

- | | |
|-------------------------------------|-----------------------------------|
| 1. vide sanitaire / crawlspace | 5. bureau / office |
| 2. salle mécanique / machinery room | 6. terrasse / terrace |
| 3. salle de bain / bathroom | 7. salle de lavage / laundry room |
| 4. chambre / bedroom | |



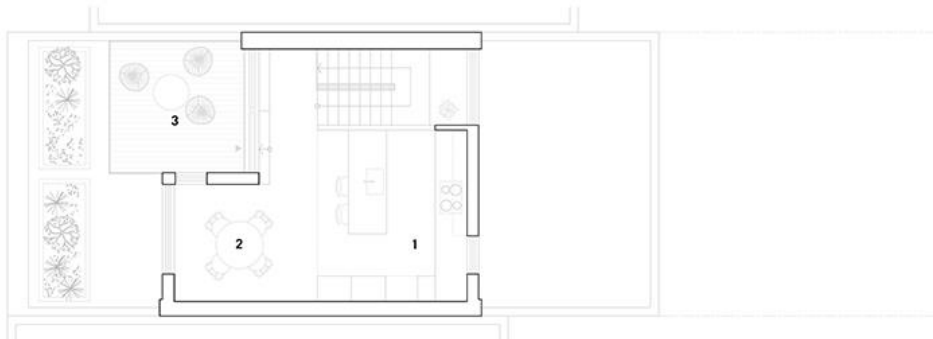
UNITÉ 1
PLAN DU REZ DE CHAUSÉE / GROUND FLOOR PLAN

- | | |
|---|--|
| 1. salon / livingroom | 5. salle de bain des maîtres / master bathroom |
| 2. salle à manger / dining room | 6. terrasse / terrace |
| 3. cuisine / kitchen | 7. salle d'eau / powder room |
| 4. chambre des maîtres / master bedroom | 8. rangement / storage |



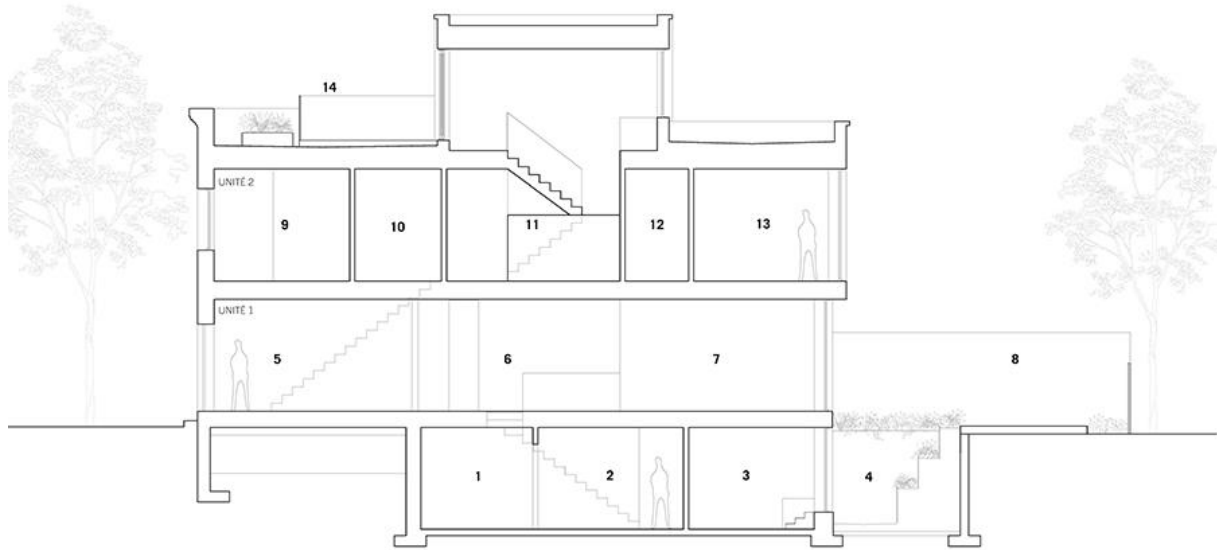
UNITÉ 2
PLAN DU DEUXIÈME ÉTAGE / SECOND FLOOR PLAN

- | | |
|--|---------------------------------|
| 1. salon / livingroom | 5. salle de bain / bathroom |
| 2. chambre des maîtres / master bedroom | 6. espace bureau / office space |
| 3. chambre / bedroom | 7. salle TV / TV room |
| 4. salle de bain des maîtres / master bathroom | |



UNITÉ 2
PLAN DE LA MEZZANINE / MEZZANINE FLOOR PLAN

- | |
|---------------------------------|
| 1. cuisine / kitchen |
| 2. salle à manger / dining room |
| 3. terrasse / terrace |



COUPE TRANSVERSALE / CROSS SECTION

UNITÉ 1

- 1. salle de lavage / laundry room
- 2. couloir / corridor
- 3. chambre / bedroom
- 4. terrasse / terrace

- 5. entrée / entry
- 6. salon / livingroom
- 7. salle à manger / dining room
- 8. terrasse / terrace

UNITÉ 2

- 9. kitchen / cuisine
- 10. rangement / storage
- 11. salon / livingroom
- 12. salle de bain / bathroom

- 13. chambre / bedroom
- 14. terrasse / terrace