

**Umbau eines Bauernhauses in Elfingen von Markus Schlempp**



Das Ziel des Projekts war es, das ursprüngliche Erscheinungsbild des Bauernhauses mit seinem prägnanten Dach zu bewahren, während es gleichzeitig den modernen Anforderungen zweier Wohneinheiten gerecht werden sollte. Besonders der großzügige Heuboden und dessen historische Konstruktion – ein Kehlbalkendach mit liegendem Stuhl – sollten erhalten bleiben. Schlempp entwickelte für die beiden Wohnungen jeweils ein Raum-in-Raum-Modul, das den offenen Wohn-, Ess- und Kochbereich definiert, Küchenschränke integriert und im Inneren einen Sanitärbereich beinhaltet. Elemente wie die Pfosten-Riegel-Fassade mit Fenstertüren, die Innentüren, Holzverkleidungen, Decken und Bodenbeläge bestehen aus massivem Lärchenholz. Naturbelassener Kalkputz und Treppen- sowie Ofenelemente aus unbehandeltem Schwarzstahl runden die authentische Materialwahl ab und verleihen dem Umbau eine rustikale, aber moderne Ästhetik. js

Entwurf: Markus Schlempp, CH-Basel, [www.msarc.ch](http://www.msarc.ch)

Bauherr: privat

Standort: CH-Elfingen

Fertigstellung: 2023

Fotos: René Dürr













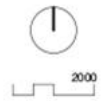




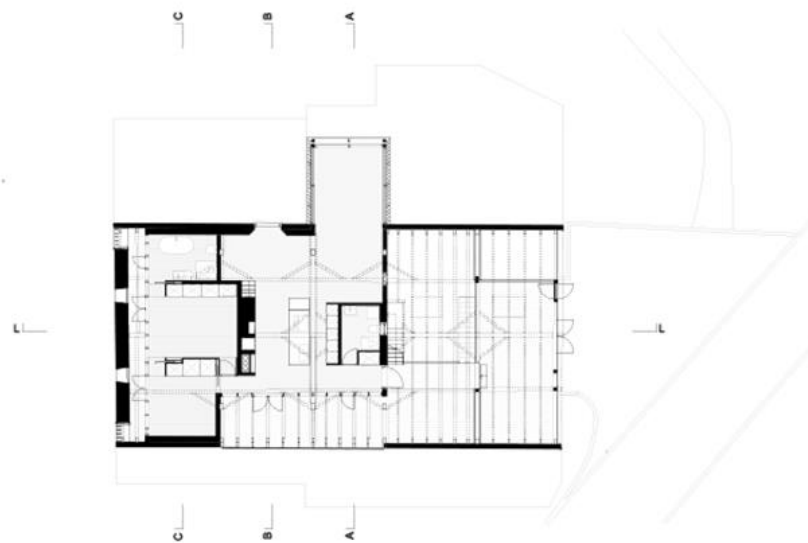
UMBAU BAUERNHAUS IN ELFINGEN MARKUS SCHLEMP ARCHITEKT



Situation M1:1000



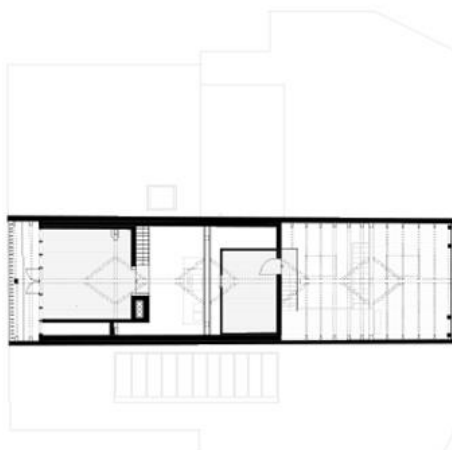
UMBAU BAUERNHAUS IN ELFINGEN MARKUS SCHLEMP ARCHITEKT



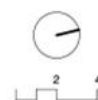
Grundriss 1.Dachgeschoss M1:200



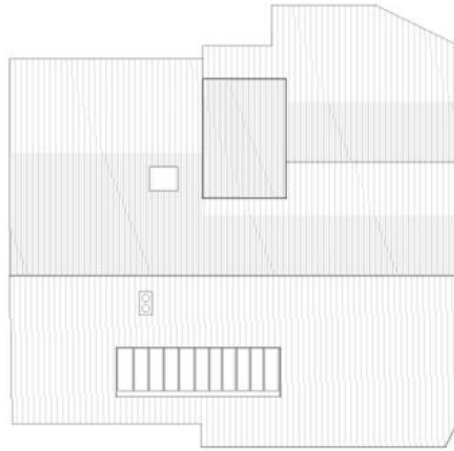
UMBAU BAUERNHAUS IN ELFINGEN MARKUS SCHLEMP ARCHITEKT



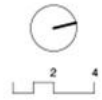
Grundriss 2. Dachgeschoss M1:200



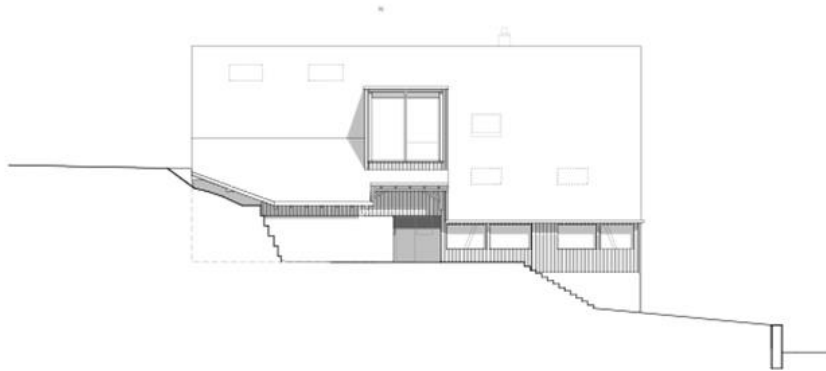
**UMBAU BAUERNHAUS IN ELFINGEN** MARKUS SCHLEMPPE ARCHITEKT



Dachaufsicht M1:200



**UMBAU BAUERNHAUS IN ELFINGEN** MARKUS SCHLEMPPE ARCHITEKT



Ansicht West M1:200

