

**Umnutzung eines Bahnhofsgebäudes in Rottenburg am Neckar von
Aboutlama**



Das Ziel der umfassenden Sanierung war es, einen ansprechenden Ort für die Stadt zu schaffen, der die historische Struktur bewahrt und gleichzeitig moderne Funktionen bietet. Die Innenarchitektinnen haben ursprüngliche Elemente wie Rundbogentüren, verzierte Fenster und hohe Decken der Eventhalle mit großer Sensibilität restauriert und mit zeitgemäßen Ergänzungen kombiniert. Durch den Abriss nachträglich hinzugefügter Wände wurde die ursprüngliche Symmetrie wiederhergestellt, moderne Glaswände bilden einen buchstäblich glasklaren Kontrast zum Bestand. Durch ihre Transparenz entsteht eine großzügige Raumwirkung und ein offener Übergang zur Gastronomie und zum Infopoint. Zusätzlich wird das ehemalige Bahnhofsgebäude durch eine Stahl-Glas-Konstruktion mit vorgehängten Streckgitterelementen erweitert. Der Anbau beherbergt eine Bäckerei im Erdgeschoss und bietet Zugang zu den sogenannten Serviced Apartments im Obergeschoss des Bestandsgebäudes. js

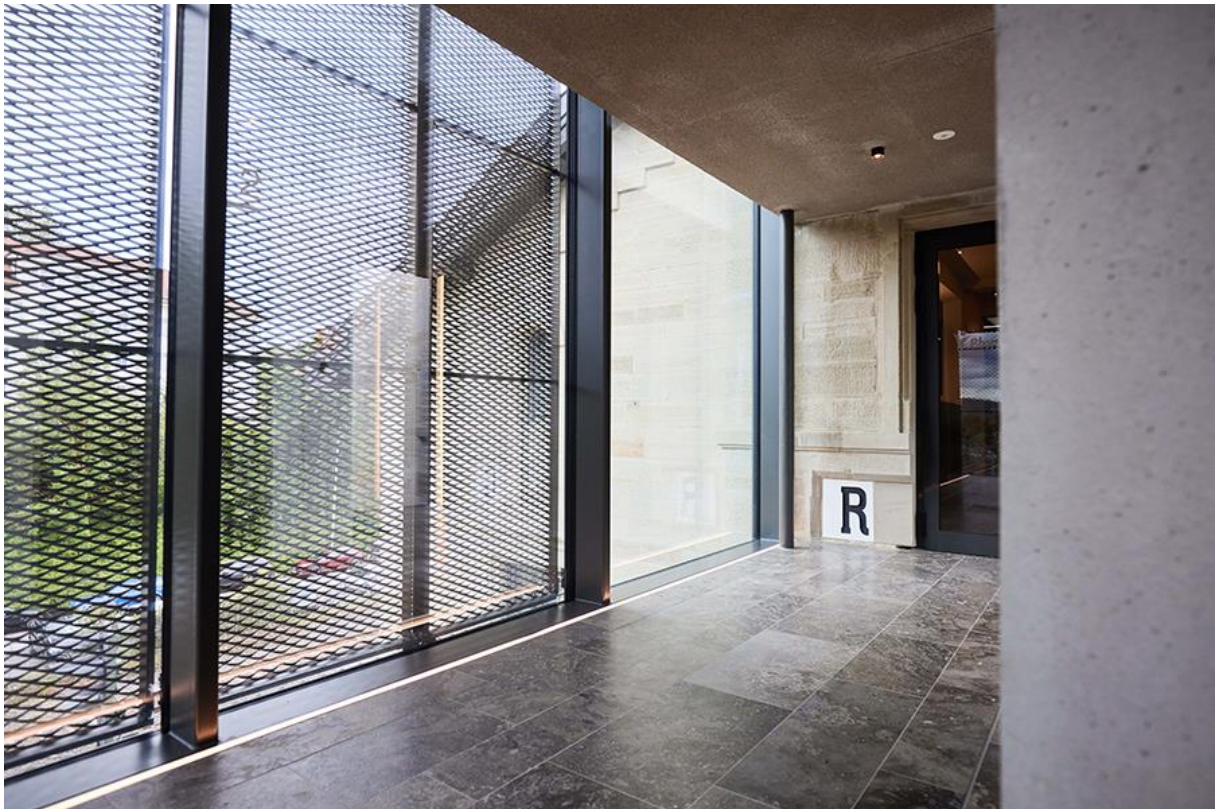
Entwurf Innenarchitektur: Aboutlama, Mannheim, www.aboutlama.com

Entwurf Architektur: Lieb Architekten BDA, Freudenstadt, www.liebarchitekten.com / Jarcke Architekten, Freudenstadt, www.jarcke.de

Bauherr: Tiryaki Real Estate Developer

Standort: Rottenburg am Neckar

Fotos: Christian Borth

















BAUHERR: TIRYAKI RO. 1	ARCHITEKT: ABOUTIAMA Aboutlama, Hafenstraße 25, 68159 Mannheim	PLANNUMMER: HILFE - LAYOUT - A3	GEZ.: el	MASSSTAB: 1:200	DATUM: 12.12.2022
PROJEKT: Bahnhof Rottenburg Poststraße 14, 72108 Rottenburg am Neckar		LP 3 Entwurf	XXXX-ENT-EG-GR-004		

