

Wohnhaus in Signau im Emmental von by JUNG



Um den statischen Anforderungen gerecht zu werden, wurde das Gebäude bis auf das massive Sockelgeschoss abgetragen und um zwei neue Geschosse ergänzt. Erschlossen wird das Wohnhaus über die unterste Bestandsebene; die Küche und der Wohn-/Essbereich mit Terrassenzugang befinden sich im darüberliegenden neuen Geschoss aus Ortbeton. Das Dachgeschoss ist als vorgefertigter Elementbau komplett in Holz konzipiert. Hier, zurückgezogen in warmer Atmosphäre, befinden sich die privaten Schlafräume. Wenige, pure Materialien wie Beton, Glas und Holz prägen sowohl die Fassade als auch die Innenräume. Ih

Entwurf: by JUNG Architekten, CH-Biel

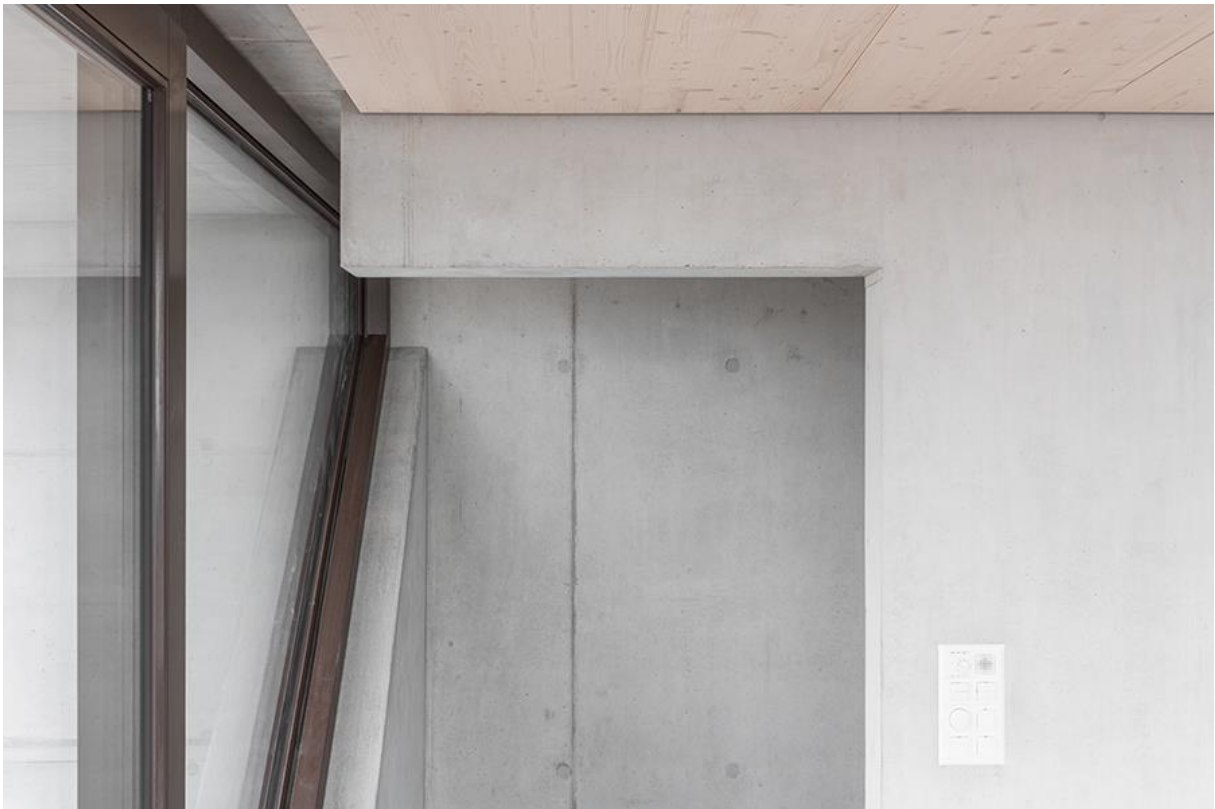
Bauherr: Privat

Standort: CH-Signau im Emmtal

Fertigstellung: 2022

Fotos: Bela Zwygart, CH-Basel







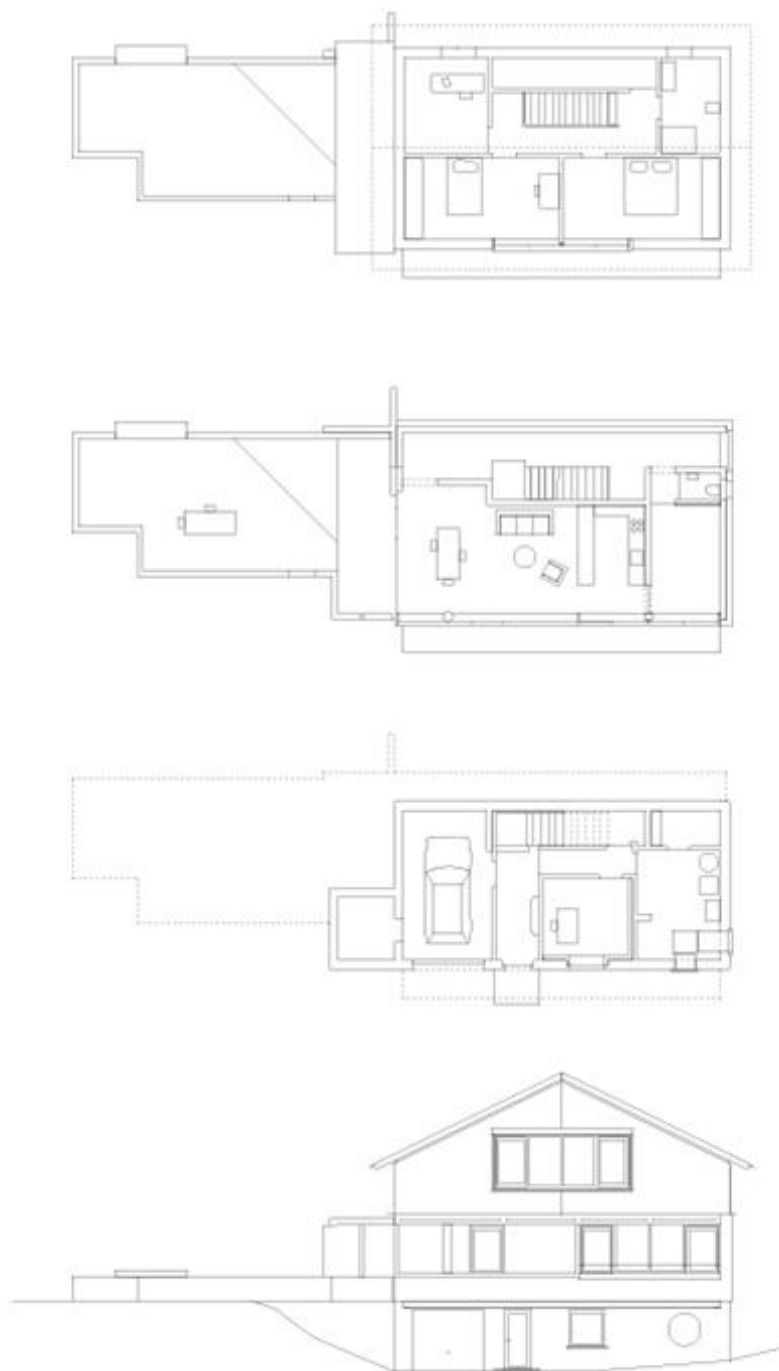












Pläne 1:200
Von Unten bis Oben: Ansicht Ost, Grundriss UG, Grundriss EG, Grundriss DG