

Loft 32 in Zlín von Petr Janda



Die modernisierte Penthousewohnung erstreckt sich über 156 Quadratmeter und bietet einen weiten Blick über die tschechische Stadt. Nach einer umfassenden Sanierung prägen neu eingefügte, dreieckige Einbauten das Design. Diese Elemente bilden eine zusätzliche Ebene, die sich in Form einer Rampe spiralförmig um das Zentrum des Grundrisses windet. Die raumbestimmenden Geometrien aus getünchtem Birkenperrholz werden durch weißen Vinylboden und weiße Kunstlederbezüge ergänzt und schaffen einen Wohnraum, der nicht nur funktional ist, sondern auch durch seine Ästhetik beeindruckt. js

Entwurf: Petr Janda, brainwork, CZ-Prag, www.petrjanda.com

Bauherr: Privat

Standort: CZ-Zlín

Fotos: BoysPlayNice

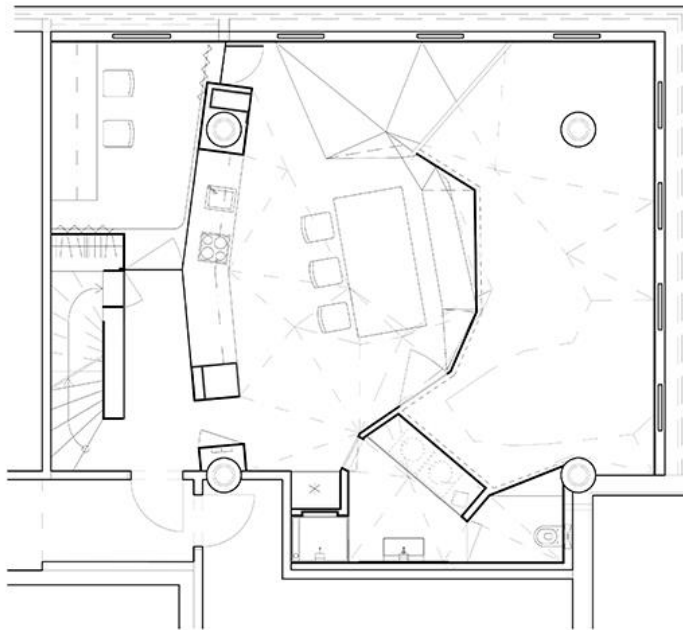






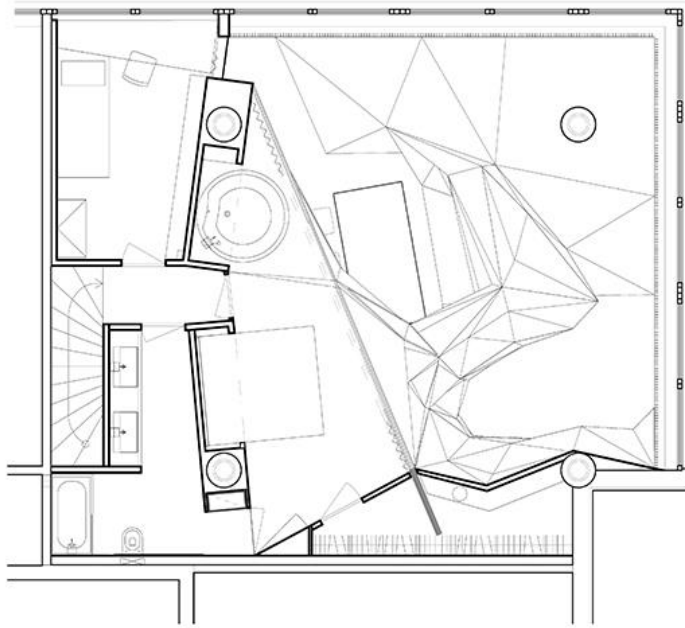






LOFT 32 ZLÍN
PŮDORYS podlaží M 150
realizace 2018

MgA. Ing. arch. Petr Janda
petr.janda@petrjanda.com
www.petrjanda.com



LOFT 32 ZLÍN
PŮDORYS mezanin M 1:50
realizace 2018

MgA. Ing. arch. Petr Janda
petr.janda@petrjanda.com
www.petrjanda.com