

Café in Jakarta von Studio Kota



Dass es sich hier um ein zeitgemäßes Café, beziehungsweise Shop-Konzept handelt, ist bereits von außen sichtbar: Eine Vorhangfassade aus filigranem, weißen Metall erweitert puristisch das bestehende Eckgebäude am Rande von Jakarta und ermöglicht so den Erhalt der alten Fenster. Im Inneren überzeugt die moderne Kaffeestube mit ihrer freigelegten Stahlbetonkonstruktion und ihrem Konzept der Mischnutzung – ein Secondhand-Shop wurde der Cafénutzung sozusagen dazuaddiert. Auch raumkompositorisch spielt Studio Kota hier mit dem Thema der Addition: Eingestellte Wände und Präsentationsmöbel aus OSB-Platten gliedern die einzelnen Bereiche und definieren Café und Verkaufsraum. Das Material zieht sich durch die Gestaltung sämtlicher Möbel – ob Wandregal, Präsentationstisch oder Bartresen –, setzt sich so deutlich von den Sichtbetonelementen ab und verleiht dem Interieur gleichzeitig einen aufgeräumten Charakter. js

Entwurf: Studio Kota, ID-Jakarta, www.studiokota.com

Bauherr: Hakken

Standort: ID-Jakarta

Fertigstellung: 2023

Fotos: Daan Mogot Baru, Jakarta Barat



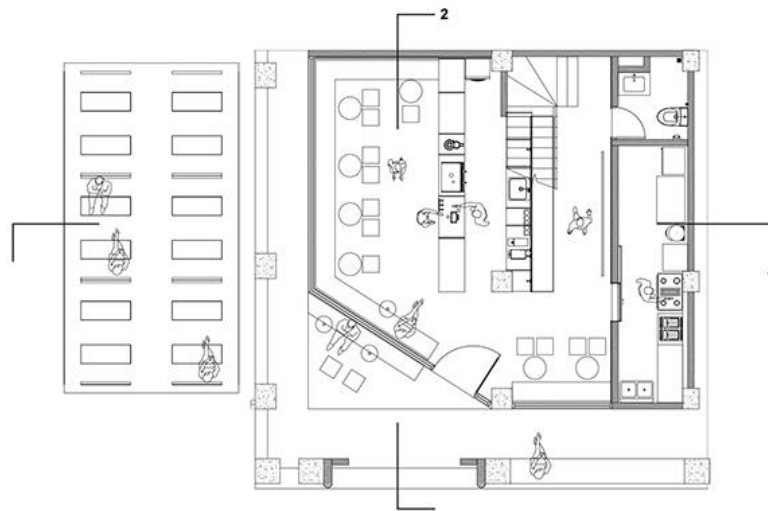




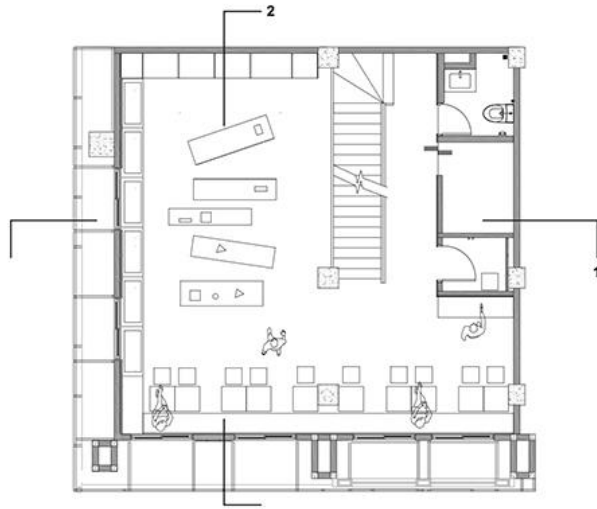








L1 FLOOR PLAN
1:100



L2 FLOOR PLAN
1:100