

Touristeninformation in Prag von Studio Olgoj Chorchoj



Das Altstädter Rathaus in Prag wurde im Jahr 1338 als erster Sitz der städtischen Verwaltung errichtet. Der älteste Teil des Komplexes besteht aus dem Südflügel, einem gotischen Turm mit Erkerkapelle und einer astronomischen Uhr aus dem Mittelalter. Im Zuge der Erneuerung der Touristeninformation im Erdgeschoss des geschichtsträchtigen Bauwerks konnten die ArchitektInnen von Studio Olgoj Chorchoj historische Wandflächen, Reliquien, Rundbögen und ein eindrucksvolles Rippengewölbe behutsam sanieren und in das neue Raumkonzept integrieren. js

Entwurf: Studio Olgoj Chorchoj, CZ-Prag, www.olgojchorchoj.cz

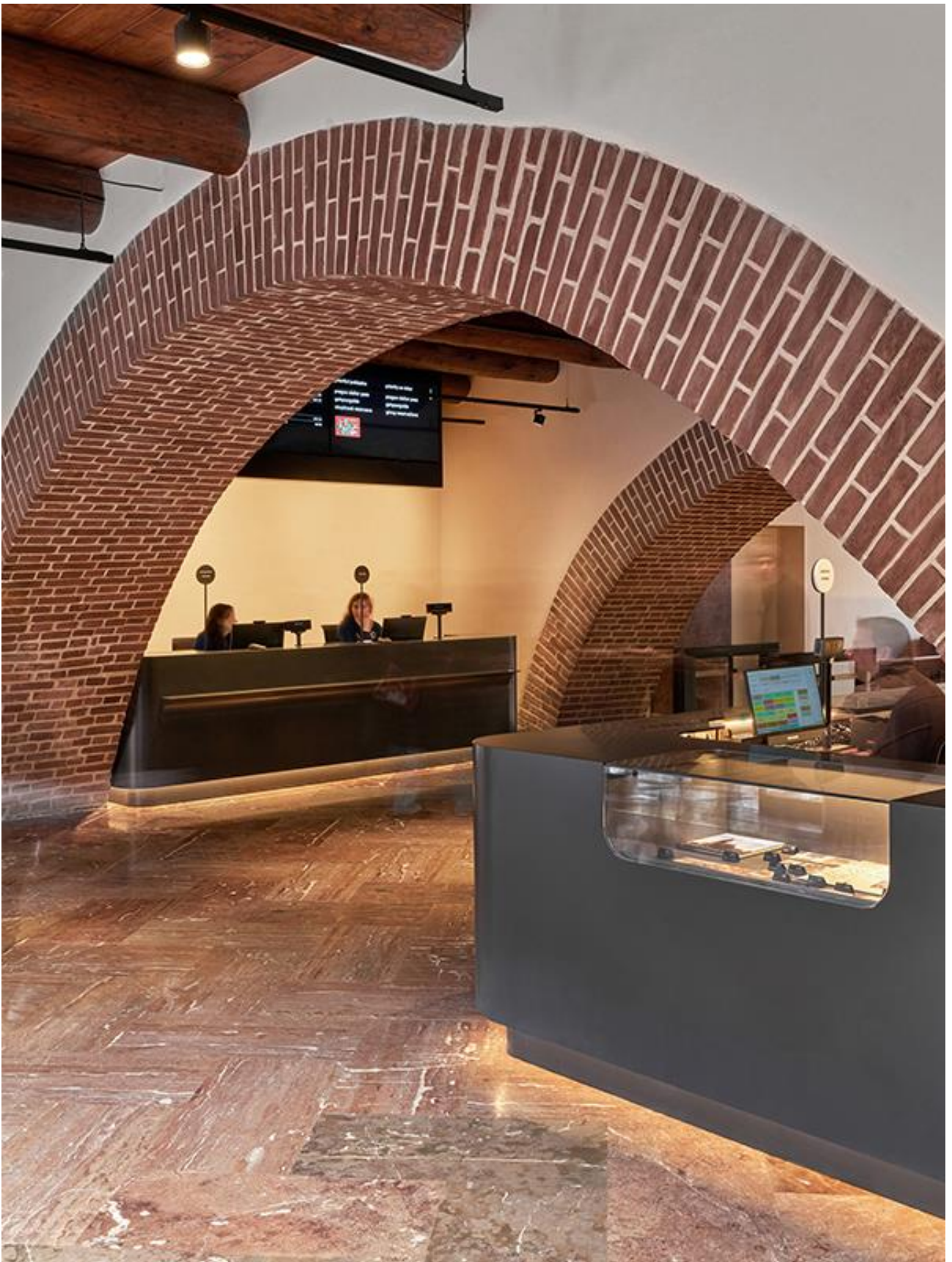
Bauherr: Stadt Prag

Standort: CZ-Prag

Fertigstellung: 2023

Fotos: Honza Zima









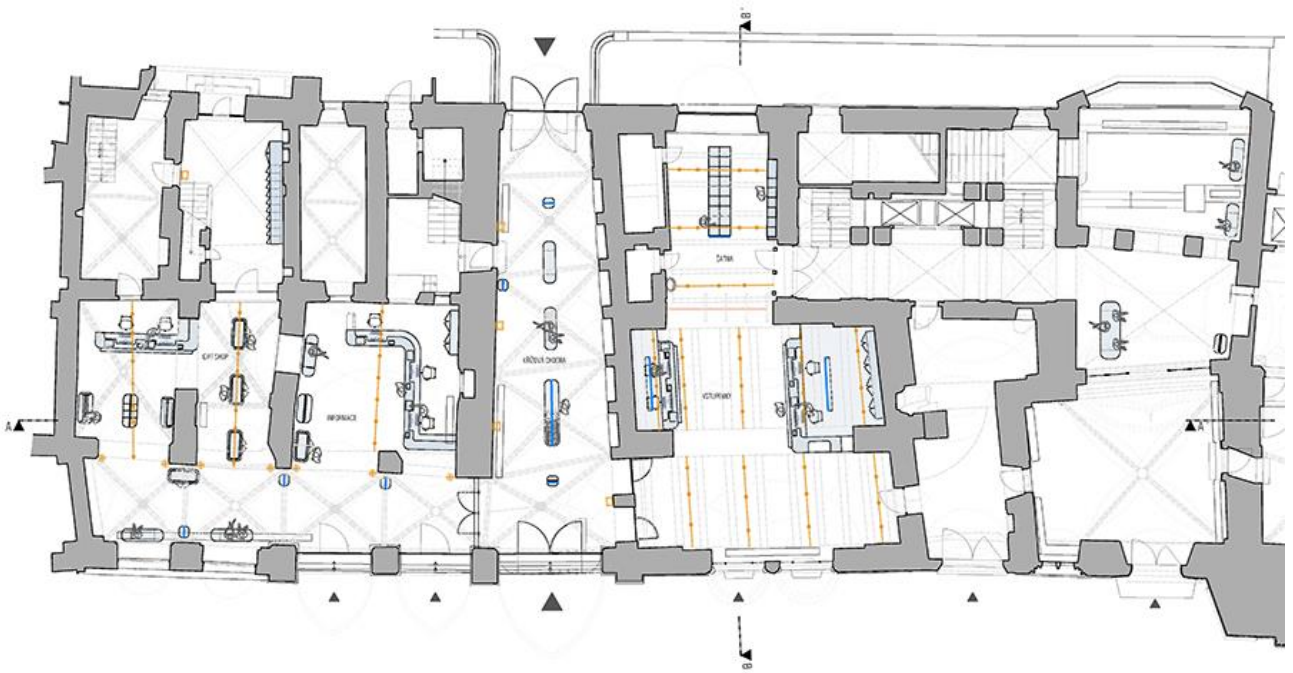




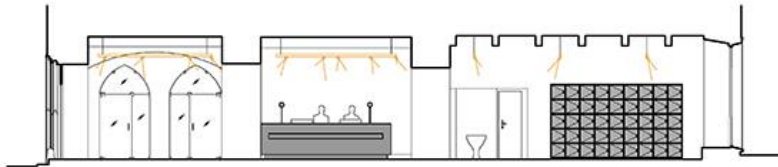








РЕЗУПОР.ЕД АА'



РЕЗУПОР.ЕД ВВ'