

Brauerei in Yobuko von Case-Real



Yobuko war in der Edo-Zeit (1603 bis 1868) bekannt für den Walfang und später berühmt für den Tintenfischfang. Heute steht das Fischerdorf vor großen Herausforderungen, wie dem Bevölkerungsrückgang durch die Abwanderung junger Menschen und zahlreichen leerstehenden Gebäuden. Vor diesem Hintergrund wurde die neue Brauerei "Whale Brewing" mit dem Ziel konzipiert, als Anziehungspunkt für junge Menschen zu wirken und die Stadt zu verjüngen. Als Standort für die Brauerei wurde das Stadtzentrum gewählt, in dem jeden Morgen auf der Straße Meeresfrüchte aus der Region verkauft werden. Das in die Jahre gekommene, traditionelle Gebäude stand lange Zeit leer, war undicht und die Fassade stand vor dem Verfall. Als das Team von Case-Real allerdings mit der Renovierungsarbeit starteten, kam eine robuste, etwa neun Meter hohe Struktur zum Vorschein, in der noch viel Potenzial verborgen liegt. Die bestehende Deckenbalkenkonstruktion und die tragenden Seitenwände des Bestands wurden sorgfältig herausgearbeitet und überwiegend in ihrer rohen Form belassen. In den neu gestalteten Bereichen wird die Konstruktion – modern interpretiert – in Holz fortgeführt und durch einen Zementestrich ergänzt. Türgriffe und Tresen sind aus Edelstahl gefertigt. So greift die Materialwahl die Brauerei-Tanks auf und sorgt für eine gut balancierte Kontinuität der Materialien. js

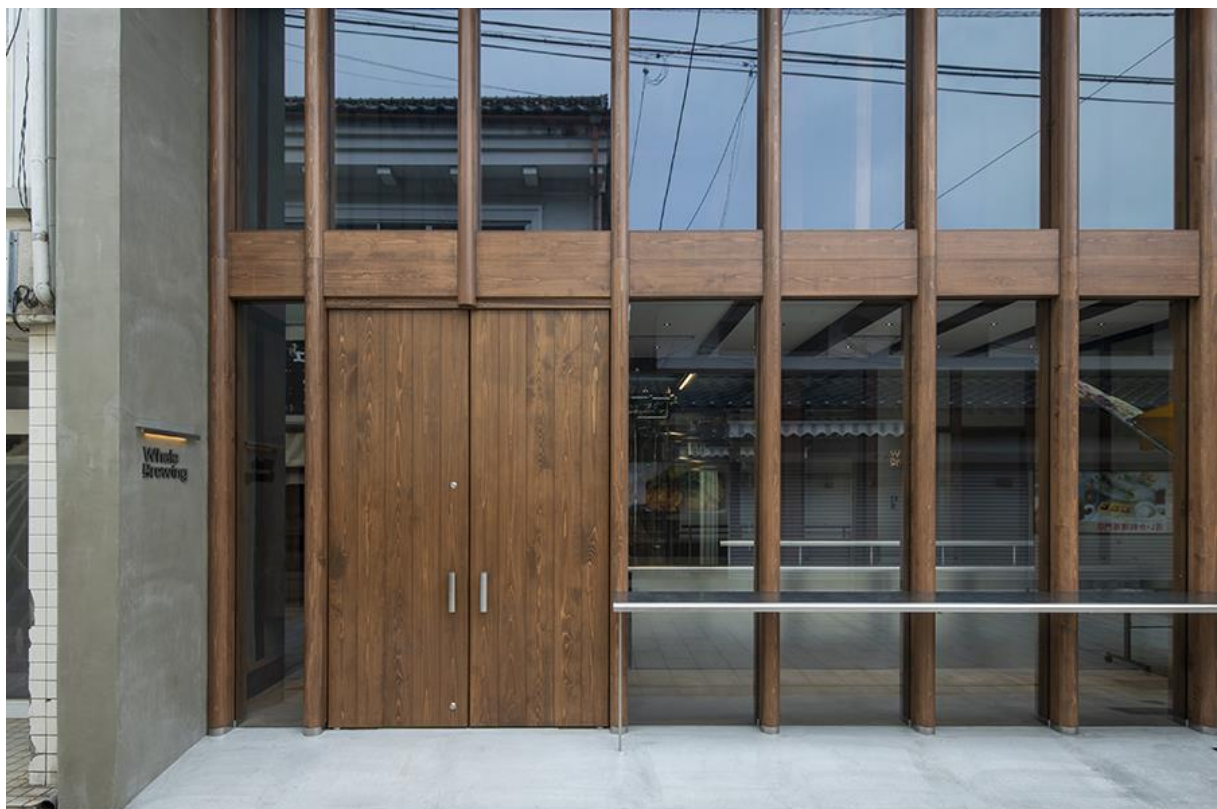
Entwurf: Case-Real, JP-Imagawa

Bauherr: Privat

Standort: JP-Yobuko

Fertigstellung: 2023

Fotos: Hiroshi Mizusaki









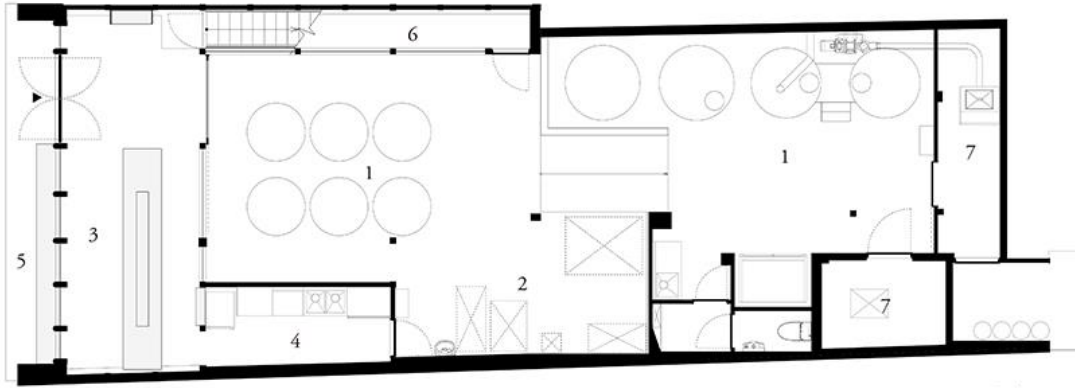






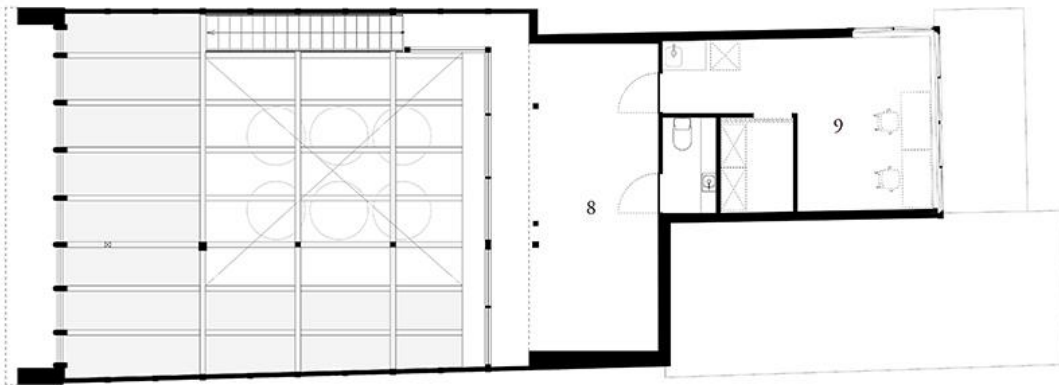






1F plan

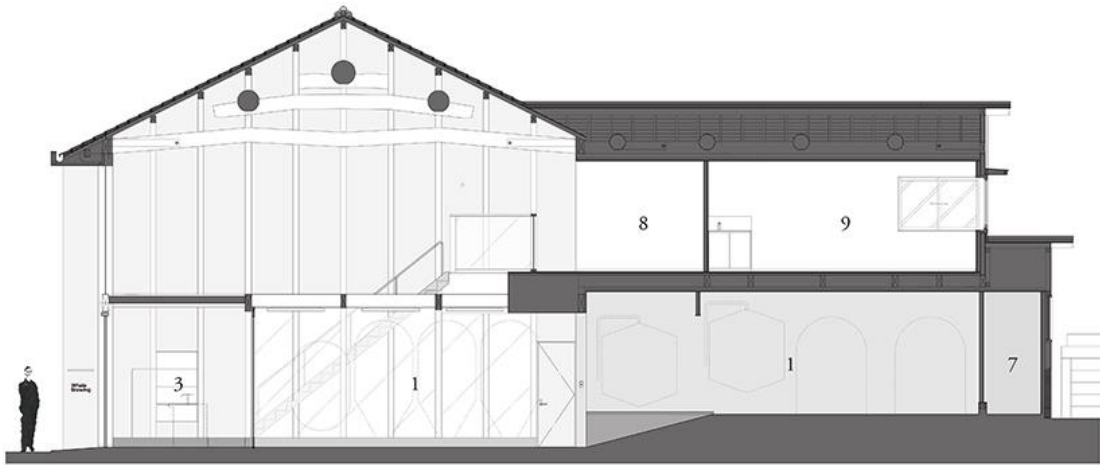
- |                            |                 |
|----------------------------|-----------------|
| 1. Brewing area            | 6. Stock        |
| 2. Bottling / Washing area | 7. Machine room |
| 3. Shop / Bar              | 8. Work space   |
| 4. Kitchen                 | 9. Office       |
| 5. Drinking counter        |                 |



2F plan

- |                            |                 |
|----------------------------|-----------------|
| 1. Brewing area            | 6. Stock        |
| 2. Bottling / Washing area | 7. Machine room |
| 3. Shop / Bar              | 8. Work space   |
| 4. Kitchen                 | 9. Office       |
| 5. Drinking counter        |                 |





Section

- |                            |                 |
|----------------------------|-----------------|
| 1. Brewing area            | 6. Stock        |
| 2. Bottling / Washing area | 7. Machine room |
| 3. Shop / Bar              | 8. Work space   |
| 4. Kitchen                 | 9. Office       |
| 5. Drinking counter        |                 |

