

Büroflächen in Wien von Atelier Heiss



Unweit der Wiener Ringstraße – zwischen Börse- und Servitenviertel – wurden zwei benachbarte Gründerzeithäuser geschoßweise miteinander verbunden, um größere Flächen zu generieren. Der neue, ebenfalls verbundene Dachausbau mit großzügigen Fenstern betont die Verbindung beider Gebäude auch an der Fassade. Die im Inneren entstandene, rund 5.500 Quadratmeter große Bürofläche weist einen klassischen Altbauflair mit hohen Decken auf. Dies ergänzten die ArchitektInnen durch ein zeitgemäß-minimalistisches Interieur. Moderne Büromöbel und elegante Oberflächen aus Holz und Marmor verleihen den Räumen nun eine neue Zeitebene. js

Entwurf: Atelier Heiss, AT-Wien, www.atelier-heiss.at

Bauherr: Privat

Standort: AT-Wien

Fertigstellung: 2023

Fotos: Peter Burgstaller

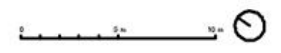
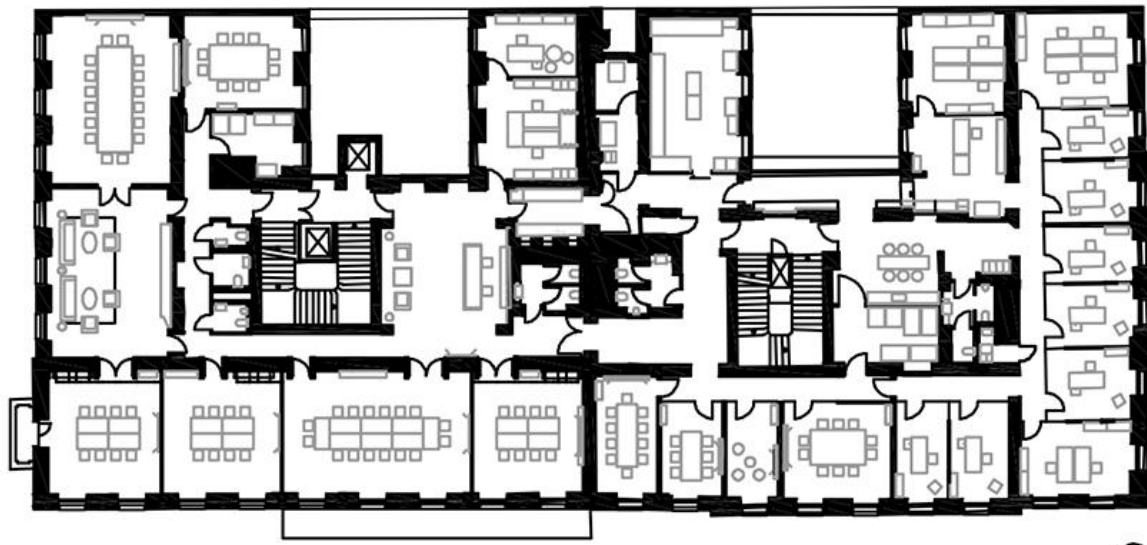












Grundriss