

Uhrenfachgeschäft in Wien von BEHF Architects



Für das neugestaltete Fachgeschäft für Luxus-Armbanduhren Timelounge im Wiener Palais Esterházy schufen die vor Ort ansässigen ArchitektInnen auf rund 100 Quadratmetern eine luxuriös anmutende Bühne für Luxusmarken wie Rolex und Patek Philippe. Die denkmalgeschützte Fassade, den Sicherheitsfaktor und die vorgefundene Gebäudestruktur berücksichtigend, inszenierten BEHF Architects einen Auftritt mit maximalem Kontrast: Erdige Materialien in Grau verstärken kraftvoll die bestehende Struktur und heben den hochwertigen Glanz der Uhren hervor. Auf den mit Leder bespannten Pulten können KundInnen die ausgewählte Uhr in Augenschein nehmen und sich ausführlich und in aller Ruhe beraten lassen. Rauer, grauer Kalkputz an Decken und Wänden sowie der Terrazzo-Boden kontrastieren die glatten, glänzenden Oberflächen der Warenpräsentationen und Spiegel. Vordergründige Gestaltungselemente treten bewusst zurück, während pointiertes Licht die ausgestellten Exponate des Künstlers Erwin Wurm extravagant in Szene setzt. js

Entwurf: BEHF Architects, AT-Wien, www.behf.at

Bauherr: Heinz Winterer

Standort: AT-Wien

Fertigstellung: 2022

Fotos: Hertha Hurnaus











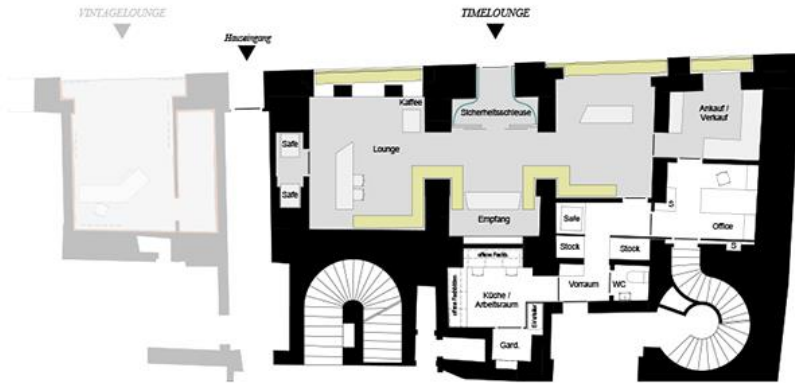






Timelounge

Grundriss - v9
Counter groß



© BDF Eber Hasenauer Feenzy ZT GmbH

Timelounge

Ansicht Fassade; Vitrine 65 cm



© BDF Eber Hasenauer Feenzy ZT GmbH