

Mehrfamilienhaus in Zürich von Rossetti + Wyss Architekten



Der ruhige, begrünte Zürcher Stadtteil Höngg erstreckt sich rund um den Käferberg, einen Bergpark mit Wanderwegen, die Panoramablicke auf die Stadt bieten. Unterhalb entstand nach den Plänen von Rossetti + Wyss ein Gebäude, dessen Kubatur und Fassade ein Gleichgewicht zwischen Stadt und Natur findet. Trotz des umfangreichen Raumprogramms – sieben Wohnungen, einer kleinen Gewerbefläche auf Straßenniveau und einem Parkhaus auf der Rückseite des Grundstücks – wirkt das Volumen des Neubaus im begrünten Stadtkörper zurückhaltend und vervollständigt die rhythmische Bebauungsstruktur entlang der Limmattalstraße. Durch schräge Holzpaneele zwischen den vertikalen Holzlisenen entstehen unterschiedliche Schatteneffekte und Lichtreflexe. Großzügige Fenster öffnen die Innenräume in die Umgebung, während ein mittig platzierter Betonkubus die jeweilige Wohnlandschaft in öffentliche und private Bereiche gliedert. js

Entwurf: Rossetti + Wyss Architekten, CH-Zollikon, www.rossetti-wyss.ch

Bauherr: Privat

Standort: CH-Zürich

Fertigstellung: 2022

Fotos: Jürg Zimmermann



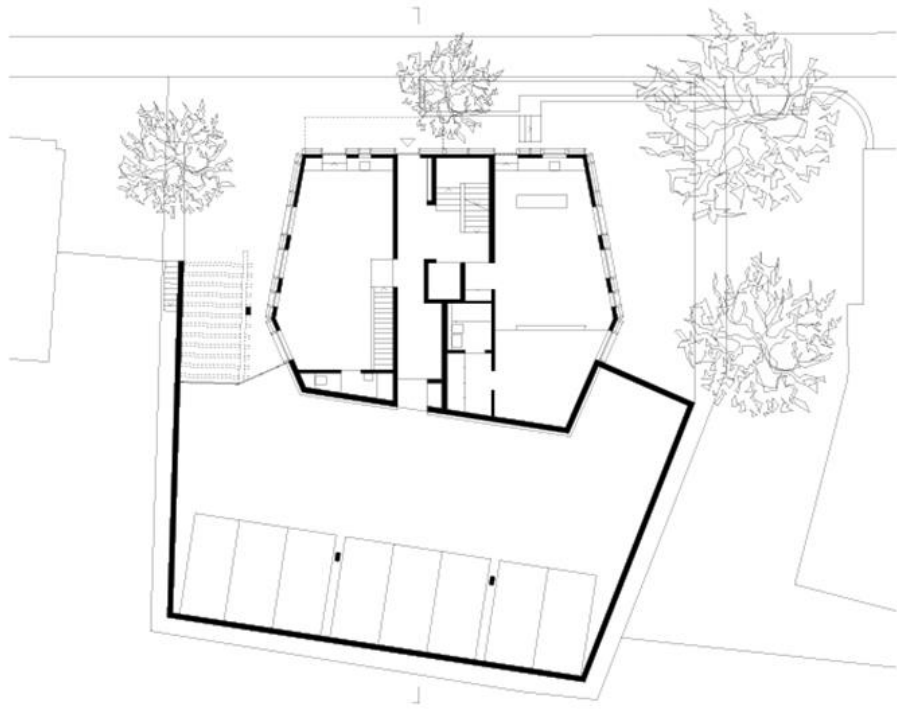




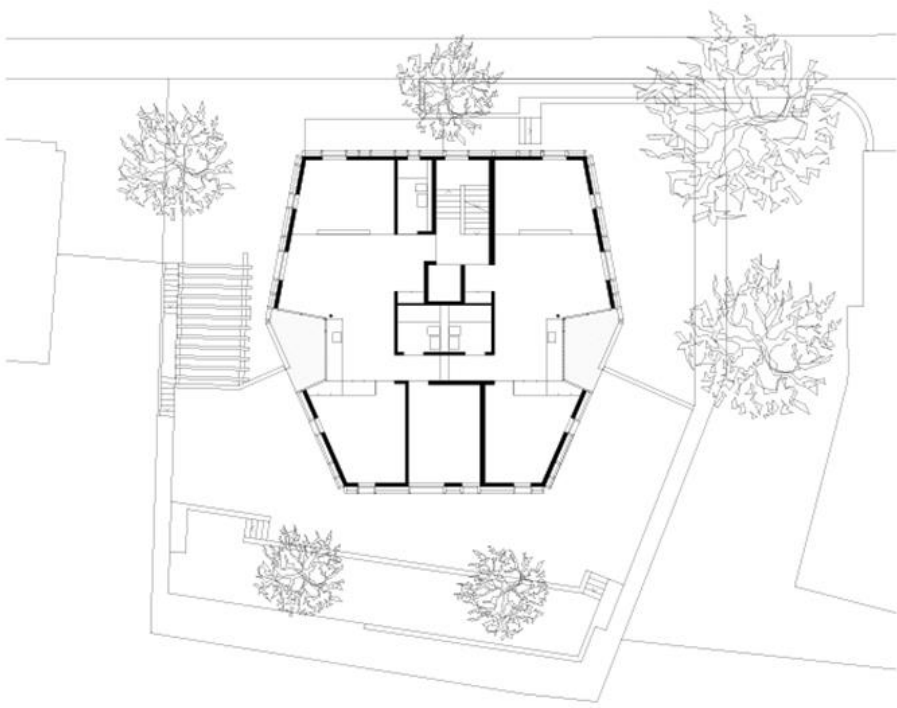






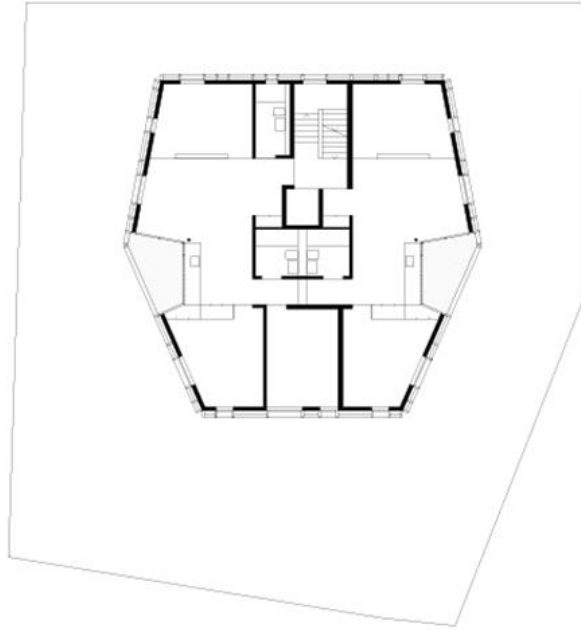


PLAN 1

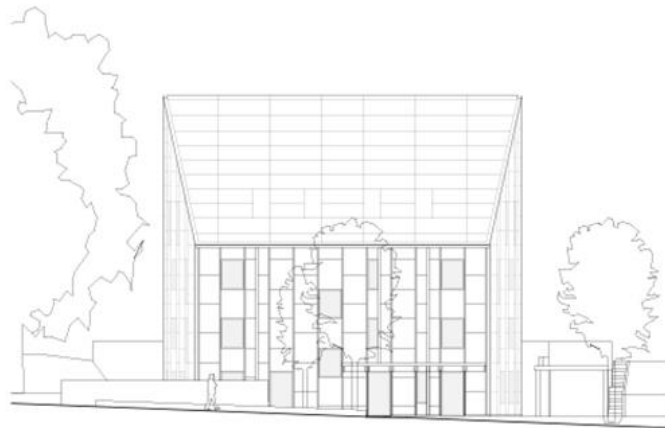


PLAN 2





1:100



1:100

