

Mehrfamilienhaus in Horgen von lilin architekten



Wie eine grüne Insel liegt das neue Wohnquartier in der Gemeinde Horgen zwischen den Hauptverkehrsachsen Seestraße und Einsiedlerstraße. Die Erschließung des Grundstücks, dessen Terrain zweiseitig quer abfällt, liegt hangseitig im Süden. Um der Prämisse der optimalen Ausnutzung sowie dem kleinteiligen Quartierbild gerecht zu werden, gliedert sich der Gebäudekörper in drei Kuben mit versetzten Höhenniveaus. In der Tradition eines Hôtel particulier erfolgt der Zugang zum

Gebäude über einen Kopfbau mit dem Fahrzeughift zur Tiefgarage. Eine Außentreppe führt in den repräsentativen Cour d'Entrée mit Wasserspiel. Auf der Nordseite thront das Gebäude mit seinen unterschiedlichen Terrassenniveaus über dem Distelweg und zeigt sich in einer dezenten Noblesse. Dieser Ausdruck wird durch ein weißes, feinteiliges Fassadenkleid aus umlaufenden Bändern und aufsteigenden Leibungen untermalt. Eine dichte Bepflanzung sorgt für das richtige Maß an Privatsphäre und nachbarschaftlichem Miteinander. Neben ihrer architektonischen Qualität bestechen die Appartements außerdem durch die (unverbaubare) Aussicht auf den Zürichsee und den Säntis im Norden. Ob im offenen Koch-, Ess- und Wohnbereich – durch bodentiefe Fenster umrahmt – oder auf der herausragenden Terrasse: Der Blick auf den See und den Berg ist scheinbar allgegenwärtig.

Entwurf: lilin architekten, CH-Zürich, www.lilin.ch

Bauherr: Privat

Standort: CH-Horgen

Fertigstellung: 2023

Fotos: Lucas Peters Architektur Photography







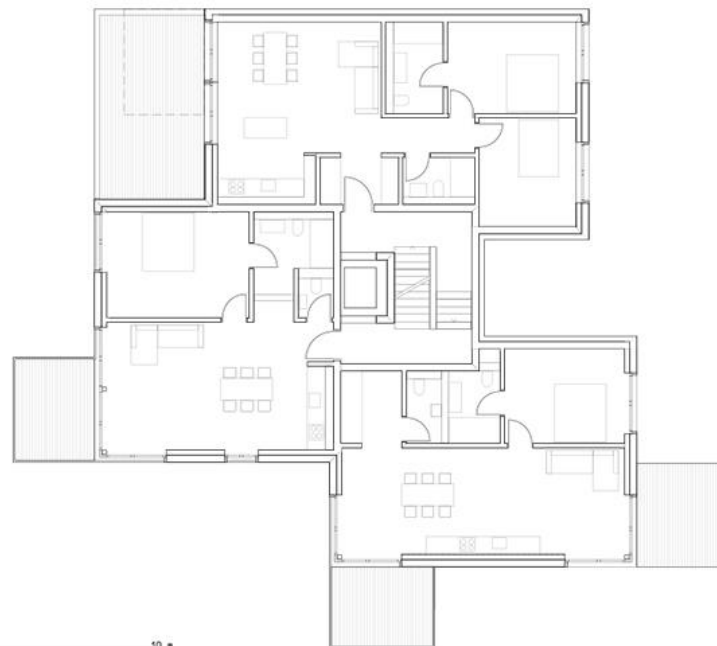








Erdgeschoss 1:100

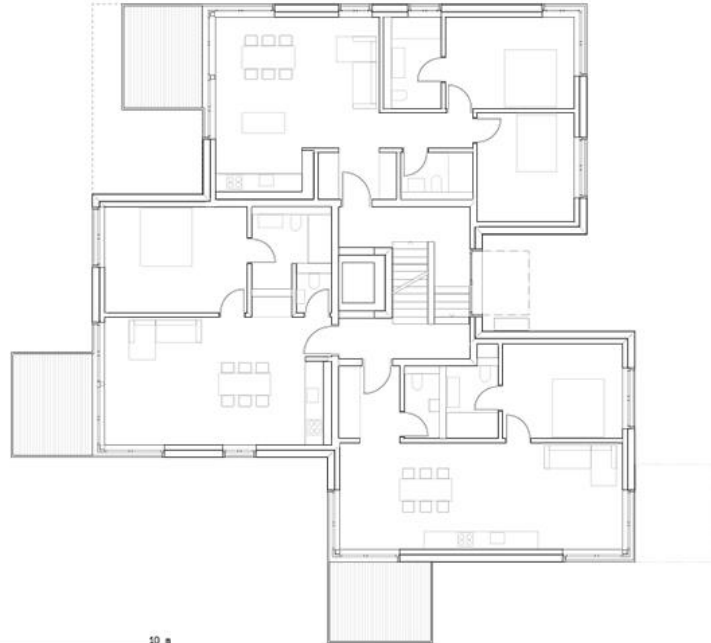


1:100 0 1 10 m

Neubau Mehrfamilienhaus Säntisstrasse 6 - 8810 Horgen

iiiiin architekten sas gmbh - Schönthalstrasse 21 - 8004 Zürich

Obergeschoss 1:100

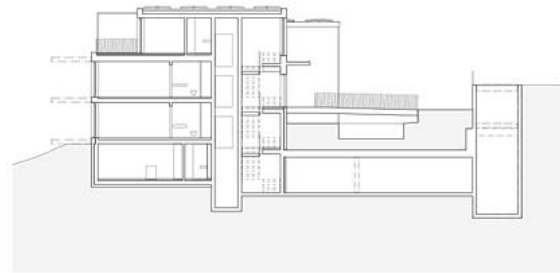
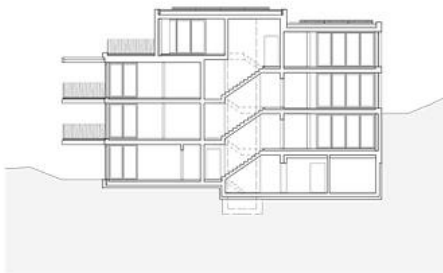


1:100 0 1 10 m

Neubau Mehrfamilienhaus Säntisstrasse 6 - 8810 Horgen

liin architekten sis gmbh - Schöntalstrasse 21 - 8004 Zürich

Schnitte 1:200



1:200 0 1 20 m

Neubau Mehrfamilienhaus Säntisstrasse 6 - 8810 Horgen

liin architekten sis gmbh - Schöntalstrasse 21 - 8004 Zürich

Schwarzplan 1:3'500



Neubau Mehrfamilienhaus Säntisstrasse 6 - 8810 Horgen

lilin architekten sia gmbh - Schöntalstrasse 21 - 8004 Zürich