

Ferienhaus in Lípa nad Dřevnicí von Dominik Ilichman und Adam Hofman



Inmitten eines Kiefernwaldes in der tschechischen Gemeinde Lípa nad Dřevnicí steht das neue Ferienhaus „Hytta“ (zu Deutsch: Hütte). Ilichman und Hofman entwarfen einen zweigeschossigen Neubau aus Holz mit typischem Satteldach, der sich optimal an die Umgebung anpasst. Durch die fugenlos und ebenfalls in Holz gefertigten Einbauten – vom Schrank bis zur Küche – besitzt das Interieur nicht nur reichlich Stauraum und großzügige Arbeitsflächen, sondern auch ein aufgeräumtes Erscheinungsbild. Schwarze Kontraste durch lackierte Oberflächen und der durchgehende graue Estrichboden im Erdgeschoss verleihen dem Holzbau einen zeitgemäßen Look. Eine Sauna darf natürlich nicht fehlen! Diese befindet sich in einem zweiten Gebäude, einem privaten Wellnessbereich unter den Bäumen, nur wenige Meter von der „Hütte“ entfernt. js

Entwurf: Dominik Ilichman und Adam Hofman, Hytta, [www.hytta.cz](http://www.hytta.cz)

Bauherr: Hytta, [www.hytta.cz](http://www.hytta.cz)

Standort: CZ-Lípa

Fertigstellung: 2022

Fotos: Studio Flusser, Julius Filip















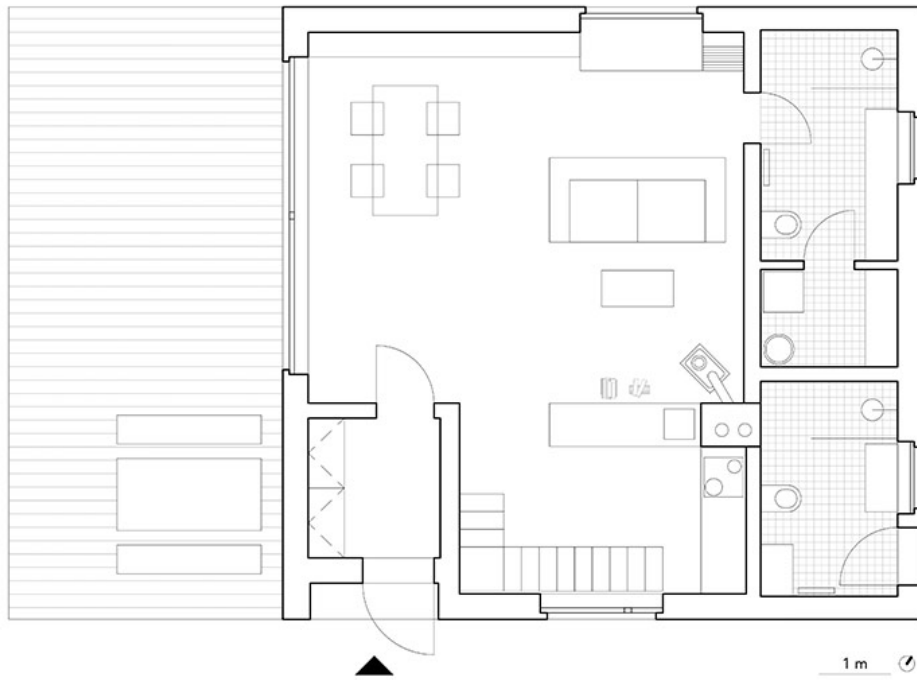


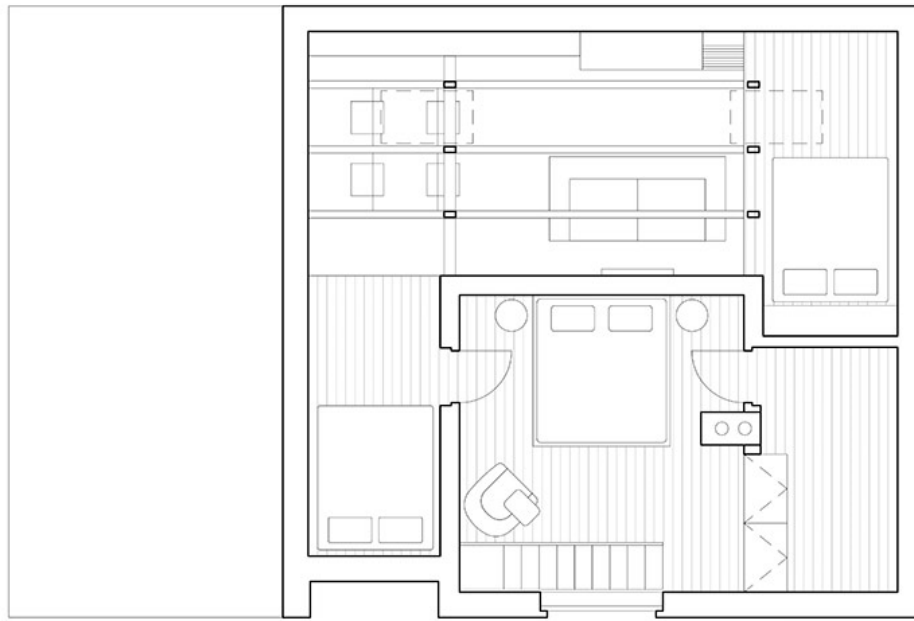












1 m ↻

