

Hotel in Ericeira von Pedra Silva Architectos



Auf einer Anhöhe oberhalb von Ericeira befindet sich ein attraktives Feriendomizil. Pedra Silva Arquitectos nahmen sich der Herausforderung an, ein bestehendes Hotelensemble zu erneuern und demonstrieren mit den nun beige getünchten Strukturen einen äußerst puristischen Umgang mit dem architektonischen Erbe. Bei der Gestaltung war es dem Büro wichtig, das Gebäude auf sein Wesentliches zu reduzieren – die dadurch geschaffene Omnipräsenz der Wände und Oberflächen betont Proportion, Textur und Tiefe. Außerdem schützt diese Masse in den warmen Sommermonaten vor direktem Sonnenlicht. Nach außen auskragende Fensterlaibungen aus Cortenstahl verschaffen dem Obergeschoss einen persönlichen Charakter – Rundbögen im Erdgeschoss runden den Entwurf buchstäblich ab. js

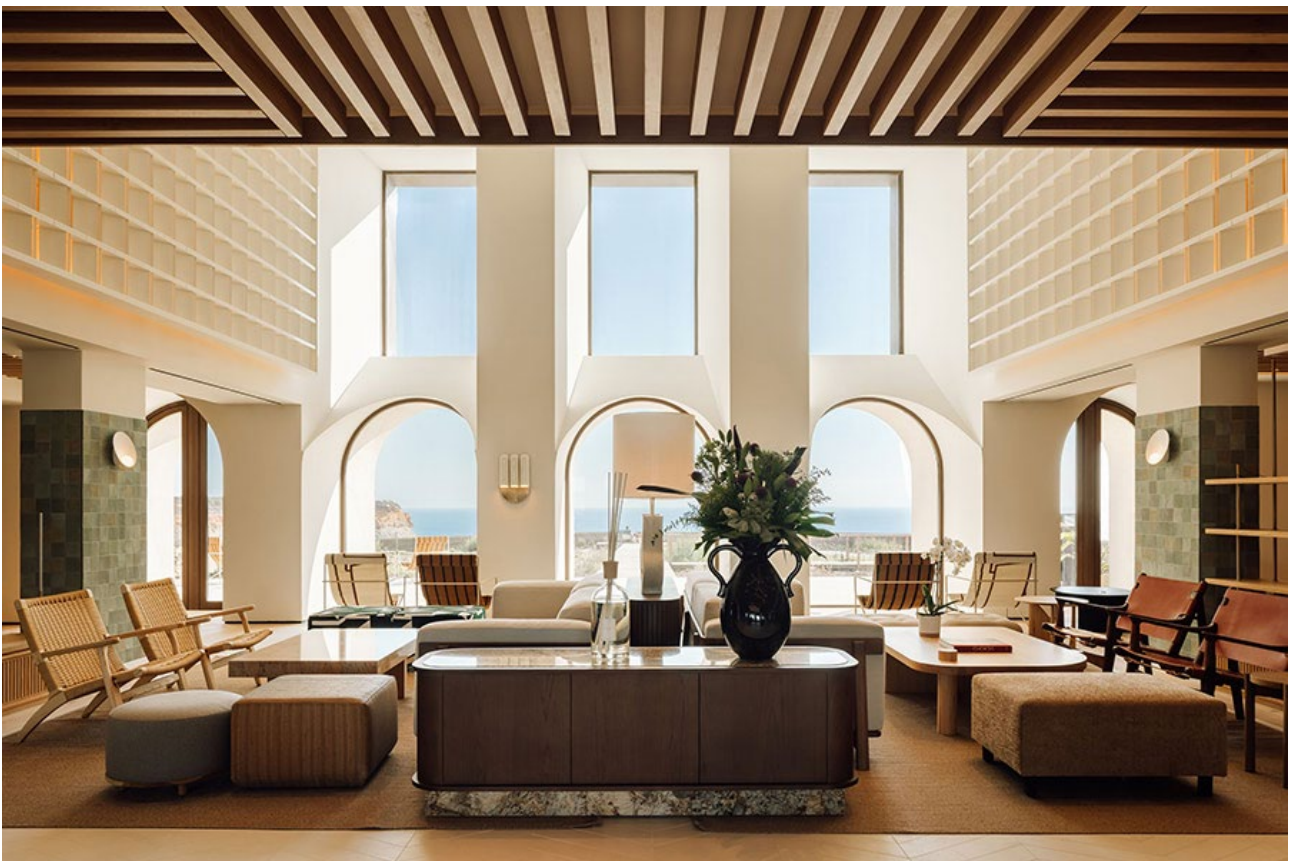
Entwurf: Pedra Silva Arquitectos, PT-Lissabon, www.pedrasilva.com

Bauherr: Aethos Hotels

Standort: PT-Ericeira

Fertigstellung: 2022

Fotos: Francisco Nogueira - Architectural Photography









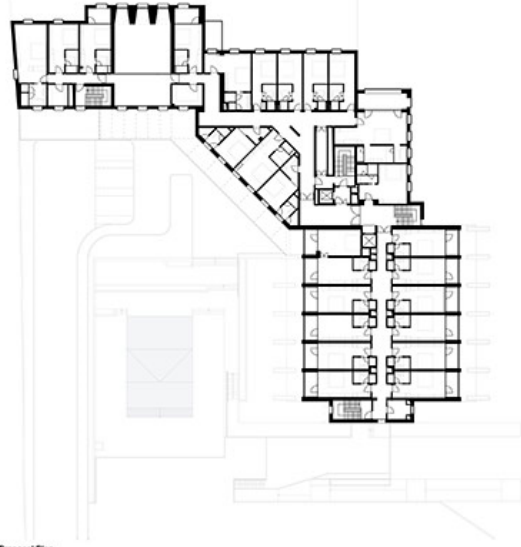








Existing Plan
Level 1



Proposal Plan
Level 1