

AIT

7/8.2023
WOHNEN · LIVING

IPPOLITO FLEITZ GROUP
MILENA ROMERO · TSOU
STUDIO ANDREE WEISSERT
BRANDHERM + KRUMREY
MARCANTE TESTA · TAKK
MARIO MONTESINOS MARCO
DEL VAL · GELABERT

GODEFROY
KAISER SHEN
RAUL SANCHEZ
CURIOUS ABOUT
BÜRO VOIGT



Nach einem ausgiebigen Bewertungsrundgang freuten sich die Preisträger gemeinsam mit den Juroren über den gelungenen Innovationspreis in diesem Jahr.

ARCHITEKTUR+

INNOVATIONSPREIS ARCHITEKTUR+ BAUWESEN IM RAHMEN DER BAU 2023 IN MÜNCHEN

Anlässlich der Messe BAU lobten die Architektur-Fachzeitschrift AIT und AIT-Dialog mit der Messe München den Innovationspreis Architektur+ Bauwesen zum 15. Mal aus. Der Preis richtet sich an Hersteller innovativer Produkte, Materialien und Systeme für Industrie- und Objektbau, Wohnungs- und Innenausbau sowie an Innen-/ArchitektInnen, die in diesem Bereich Produkte entwickelt haben.

Der Architektur- und Designwettbewerb wurde mit der Absicht initiiert, unter den zahlreichen am Markt angebotenen Produkten und Lösungen diejenigen zu prämiieren, die in besonderem Maße den Belangen von ArchitektInnen entsprechen. Wichtige Kriterien bei der Beurteilung sind funktionale und gestalterische Qualität, technisch intelligente Lösungen und die Vielfalt der Verwendungsmöglichkeiten. Insgesamt stellten sich in diesem Jahr 71 Firmen mit zusammen 100 Produkten dem Urteil der 21-köpfigen Jury, die sich in fünf Gruppen alle Einreichungen anschaute, prüfte und bewertete. Insgesamt vergab die Jury vier Innovationspreise, sechs Besondere Auszeichnungen und elf Auszeichnungen.



Die Jury des diesjährigen Innovationspreises Architektur+ Bauwesen (Namen siehe Register auf Seite 159)

Fotos: Schelle Fotografie



1 ACO Smartes Baumbewässerungssystem

Stadtbäume sind unverzichtbar für ein gesundes Klima. Baumrigolen, bestehend aus dem modularen ACO Stormbrixx-Rückhaltesystem, kombiniert mit einem neuen Konzept zur vollautomatischen Bewässerung, schaffen die Voraussetzung für ein optimales Wachstum. Das Regenwassermanagementsystem sammelt, reinigt und speichert das Wasser und ermöglicht eine effiziente und bedarfsgerechte Baumbewässerung mit einer smarten Steuerung.

www.aco.com



2 Barrierefreies Türrenovierungsprofil

In diesem Türrenovierungsprofil integriert Alumat die komplette Entwässerung und erreicht trotz einer extrem niedrigen Eigenhöhe die höchsten Werte für Wärmeschutz, Schallschutz und Schlagregendichtheit. Das Profil ermöglicht es bei höchster Dichtheit, trotz unterschiedlicher Fußbodenhöhen im Bestand, Barrieren zurückzubauen und damit einen absolut kanten- und stolperfreien Übergang zwischen innen und außen zu schaffen.

www.alumat.de



3 Passivhausertifizierte Nullschwelle

Im Unterschied zu den technisch unflexiblen Türanschlägen, die im geöffneten Türzustand in der Nutzung und im Erscheinungsbild stören, verfügt die weltweit und bisher einzige passivhausertifizierte Nullschwelle von Alumat über bewegliche Magnetdichtungen und ermöglicht im offenen Türzustand ein barrierefreies und ergonomisches sowie ästhetisches Bodenprofil ohne störende Ecken, Kanten oder Schlitze.

www.alumat.de

4 Maßgeschneiderte Solarlösungen

Die organische Photovoltaik-Folie ist halbdurchsichtig, flexibel und ultradünn. Sie kann fast jede Oberfläche energieaktiv machen, unabhängig von ihrer Form oder ihrem Material. Die Folie ist in Blau, Grün, Grau oder Rot erhältlich und lässt sich leicht und ohne bauliche Anpassungen in neuen oder bestehenden Gebäuden installieren. Die Technologie ist wiederverwertbar und wird in einem kohlenstoffarmen Verfahren hergestellt.

www.asca.com

5 Blendenhalter 3-D „Design“

Ein Blendenhalter befestigt Oberblenden als starre Verlängerung des Türblatts, die für den Transport großer Möbel oder Geräte herausgenommen werden können. Oberblenden sind sowohl funktional als auch entscheidend für die Gesamtoptik. Der Blendenhalter von BaSys ermöglicht eine umfassende Justierung der Oberblende und sorgt mit farblich abgestimmten, magnetisch gehaltenen Abdeckplatten für eine harmonische Ansicht von unten.

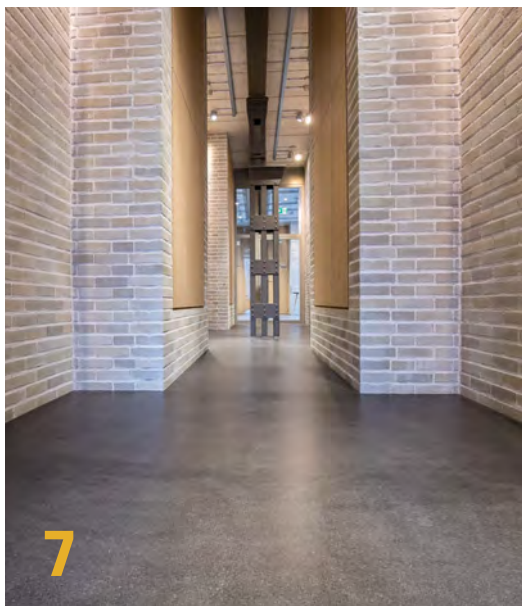
www.basys.biz

6 WINDOWMENT

Das Fenster-Komplettsystem WINDOWMENT® ermöglicht eine schnellere Montage auf der Baustelle. Mit allen angrenzenden Bauteilen vorgefertigt, wird eine in sich geschlossene Einheit geliefert, die mit dem Baukran direkt in das Mauerwerk gesetzt wird. Alle Komponenten sind in einen gedämmten Tragrahmen-Stahlprofil mit Fensteranschlüssen integriert. WINDOWMENT® ist mit allen am Markt erhältlichen Fenstern bestückbar.

www.beck-heun.de





7 Agalia Aquasol Steinöl

Das Aquasol Steinöl ist ein anwendungsfreundliches Beschichtungs- und Festigungsmittel auf natürlicher Basis für saugfähige, poröse mineralische Untergründe wie Zement und Anhydritestrich, Beton, unglasierte Keramik- und Cottofliesen. Dabei frei von Lösemitteln sowie baubiologisch und raumklimatisch unbedenklich. Die natürliche Oberfläche ist trittfest und wartungsfreundlich mit dezent seidenmatter Optik.

www.beeck.com

9 best wood CLT BOX - DECKE FS

Als Deckenlösung vereint das ressourceneffiziente hölzerne Hohlkastenelement die Vorteile von Holzmassiv- und Holzständerbauweise. Zwei massive Brettsperrholzplatten (CLT) und eingeleimte Rippenhölzer inklusive Holzfaseraekustikplatte und mitgelieferter Kalkschüttung sorgen für eine verbesserte Trittschalldämmung. Hohe statische Tragfähigkeit bei vergleichsweise geringem Gewicht erlauben große Spannweiten.

www.schneider-holz.com



8 Farbkult-Farbfächer

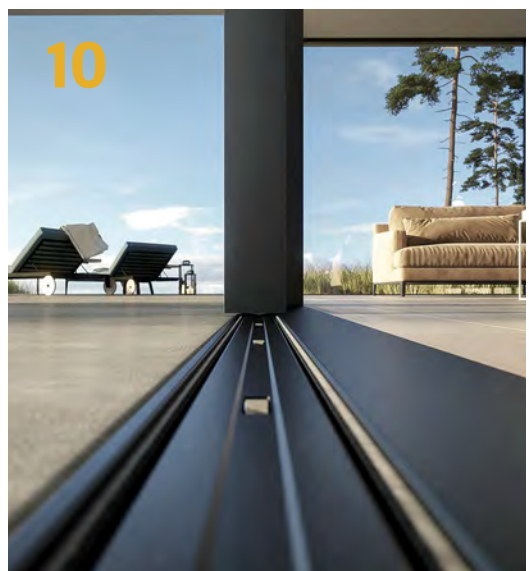
Der Farbkult-Farbfächer bietet eine spannende Alternative zu handelsüblichen Farbpaletten, die mit digital erstellten Farbreihen den gesamten Farbraum abbilden sollen. 125 Ausmischungen bieten eine solide Grundlage für stimmige und zeitlose Farbkonzepte. Dabei werden die Farbtöne auf Basis eines natürlichen Bindemittels aus maximal drei Pigmenten gemischt, um in allen Lichtquellen möglichst immer denselben Farbton abzubilden.

www.farb-kult.de

10 burckhardt's glide - FREE

Die bisherigen Schwellenausführungen waren bodengleich, hatten jedoch eine Vertiefung. Ein speziell hierfür entwickeltes Fiberglasprofil ermöglicht nun eine vollständige Barrierefreiheit. Auf den integrierten Laufrollen aus Edelstahl können die großen Glasflügel problemlos gleiten und manuell oder mit E-Antrieb bedient werden. Trotz des geringen verfügbaren Platzes ist die gesamte Laufmimik im Blendrahmen untergebracht.

www.burckhardts.de



Das Urteil der Jury:

Der Farbkult-Farbfächer funktioniert nach dem Motto „Keep it simple“ und bietet zugleich eine Lösung für die immer wieder auftauchenden Probleme bei der Farbauswahl. Die einfache Zusammensetzung aus nur drei Pigmenten hat uns mit ebenfalls drei Vorteilen für unseren täglichen Beruf als ArchitektInnen überzeugt: Farbtreu unter allen Lichtbedingungen, Qualität der Farbe und garantierte Farbbechtheit sowohl im Außen- wie auch im Innenbereich.

11 burckhardt's glide - SAFETY STOP

Geschosshohe Schiebetüren mit bis zu 12 Quadratmetern Fläche werden immer häufiger architektonisches Gestaltungselement. Mithilfe von entsprechenden unsichtbar im Rahmen integrierten elektrischen Antrieben wird ein komfortables und fast geräuschloses Bewegung von bis zu 600 Kilo schweren Schiebeflügeln möglich. Dank des burckhardt's glide® SAFETY STOP kann der Betrieb per einfachem Knopfdruck ausgeführt werden.

www.burckhardts.de





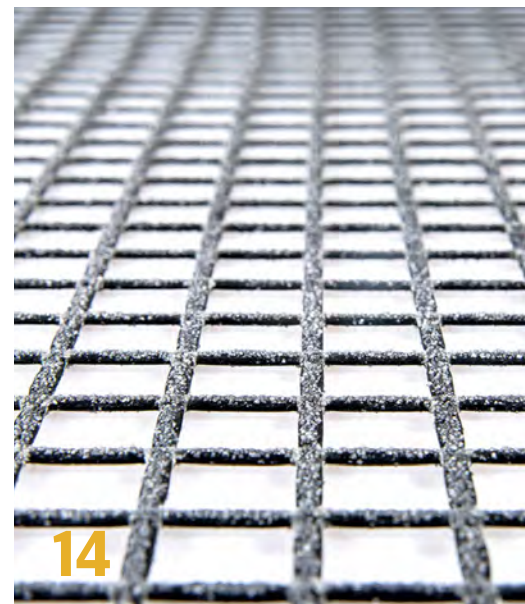
12 C³BOX - Fertigteilwand mit integrierter Fassade
 Das Doppelwandsystem besitzt eine Stärke von insgesamt 27 Zentimetern und besteht aus Betonschalen mit mattenförmigen Carbonbewehrungen. Das Halbfertigteil für modularisierte Bauweise, bestehend aus anthrazitfarbener Sichtbetonfassade, Dämmung und tragendem Kern, verdeutlicht das enorme Einsparpotenzial der Carbonbetonbauweise sowie die Möglichkeiten des klimaneutralen Bauen.

www.carbon-concrete.org



13 CPC-Betonelemente
 CPC-Betonelemente sind mit dünnen vorgespannten Carbonlitzen bewehrt. Da Carbon eine hohe Zugfestigkeit aufweist und nicht korrodiert, können tragfähige, dünne Betonelemente hergestellt werden. Im Vergleich zu herkömmlichem Stahlbeton fallen CPC-Elemente drei bis vier Mal dünner aus, haben ein geringeres Gewicht - bei gleicher Tragfähigkeit. Dadurch eröffnet sich eine neue Bauweise für den filigranen Modulbau.

www.carbon-concrete.org



14 solidian ANTICRACK
 Die textile, nicht-metallische Carbonbewehrung ist korrosionsfrei und chloridbeständig und kann oberflächennah verlegt werden, was einen positiven Einfluss auf die Rissbildung und -breite in Betonelementen hat. Durch die speziell entwickelte Besandung erreicht das Produkt eine noch effektivere Verzahnung mit dem Beton. Außerdem wird die Lastübertragung bei vielen, sehr kleinen Rissen deutlich verbessert.

www.carbon-concrete.org

15 MANOR
 Das Fischgrätlaminat der Kollektion MANOR vereint Tradition mit einem strapazierfähigen Laminatboden und ist für hohe Beanspruchungen geeignet. Dank des Verlegesystems megaloc twin kommen die neun modernen und gleichzeitig zeitlosen Holzdesigns ohne linke und rechte Dielen aus und bestehen stattdessen nur aus A-Dielen. MANOR lässt sich zudem einfach schwimmend verlegen und ist damit flexibel und unkompliziert.

www.classengroup.com

16 NUVA XXL
 Die Böden der Kollektion NUVA XXL basieren auf dem von Classen entwickelten Werkstoff Ceramin, der PVC-frei, 100 Prozent recycelbar und wasserfest ist. 18 individuelle Einzeldielen erlauben eine besonders authentische Optik und sind dank des Klick-Verlegesystem megaloc aqua protect einfach, schnell und klebefrei verlegbar. Die Dielen besitzen eine antibakterielle Oberfläche sowie eine integrierte Trittschalldämmung.

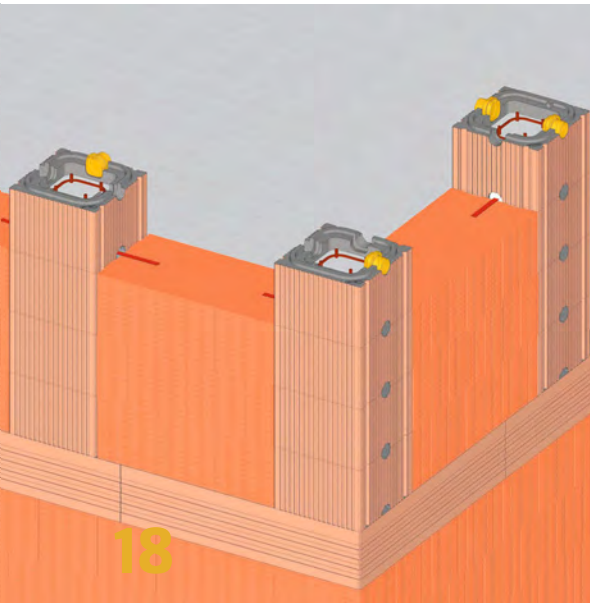
www.classengroup.com

17 interax KA-200
 Eine normale Tür verfügt über einen Schlüssel- und Schlossmechanismus, der mit einem Türgriff bedient wird. Mit dem Drehtürmechanismus interax KA-200 können ein- oder zweiflügelige Türen durch den einzigartigen Programmschalter automatisch verriegelt werden, so dass ein Schloss oder ein Griff an der Tür nicht mehr erforderlich ist. Dies eignet sich besonders für Gesundheitseinrichtungen oder für hochfrequentierte Orte.

www.interax.com.tr



BESONDERE
AUSZEICHNUNG
AIT



18 **ESM-Stützen-Dämmschalung „STEIN BASIC“**
Das für die Wandstärken 365 und 425 Millimeter verfügbare Stecksystem dient als verlorene Schalung zur Herstellung von betonierten Statikstützen zur Aufnahme von Druck- und Zugkräften. Ohne zusätzliche Schalungsarbeiten werden die Elemente einfach aufeinander gesteckt. Erst bei der Montage entscheidet sich durch die Platzierung des Stopfens, ob es eine Wand-, Eck-, Laibungs- oder freistehende Stütze wird.

www.diha.de

19 **Decork Mediterraneo**
Die farbige Endbeschichtung auf Korkbasis besteht zu 100 Prozent aus nachhaltigen Rohstoffen. Sie kann im Innen- und im Außenbereich für Wände, Böden, Fassaden, Beschichtungssysteme oder Schrägdächer verwendet werden. Sie ist atmungsaktiv und wasserabweisend, verhindert die Bildung von Schimmelpilzen und ist beständig gegen UV-Strahlen, Witterungseinflüsse, Industrie- und Meeresumgebungen sowie Temperaturschwankungen.

www.diasen.com

Urteil der Jury

Die sehr aktuelle Zero-Waste-Philosophie, das wertvolle „Abfallprodukt“ Kork zu nutzen, fand die Jury sehr einleuchtend. Das Zusammenspiel von gereinigtem Lehm und natürlichen Farbpigmenten erzeugt eine neuartige Putzstruktur, die einfach aufzutragen ist, Risse bis zu zwei Millimeter kaschiert und sehr gute thermische und schallschutzunterstützende Eigenschaften aufweist. Die warmen Töne der Farbauswahl dieses universell und überall einsetzbaren Wandbelags überzeugten ebenso.

20 **DIAMOND TUBE**
Bestehend aus zahlreichen gleichschenkligen Dreieckselementen aus hochglanzverspiegeltem, eloxiertem Reinstaluminium, wird das von oben durch die transparente Kuppel einfallende Tageslicht durch den DIAMOND TUBE effektiv in den Raum gelenkt, was ihm eine lebhaftige Dynamik verleiht. Bei Anbruch der Dämmerung können am Oberlicht angebrachte Leuchten den edlen Tube mit unterschiedlichen Lichtfarben in Szene setzen.

www.durlum.de

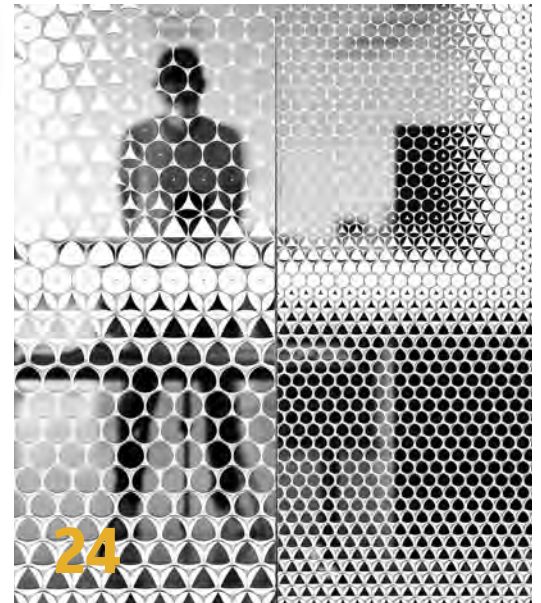
21 **Nova Collection**
Das furnierte Fußbodenelement besteht zu 100 Prozent aus Holz. Um den natürlichen Rohstoff zu schonen, nutzt Esta Parket die normalerweise als Abfall betrachteten Teile für ihre Böden. Die mechanische Schicht ist aus 2,5 Millimeter Hartholz gefertigt, während die Dekorschicht entgegen herkömmlichen Parkettböden mit drei Millimetern aus nur 0,5 Millimeter besteht. Nova ist in den Holzarten Eiche, Esche oder Walnuss erhältlich.

www.estaparket.eu

22 **fischer Construction Monitoring**
fischer Construction Monitoring ermöglicht einen komfortablen und durchgehend digitalen Prozess zur Überwachung im Bereich der Befestigungstechnik. Messdaten werden über Mobilfunk in ein Cloudsystem übertragen und können über eine Web-Oberfläche sowie eine App verwaltet und visualisiert werden. Wartungsmaßnahmen können gezielter durchgeführt, die Sicherheit verbessert und der Instandhaltungsaufwand verringert werden.

www.fischer.de





23 MOOM Der Türgriff MOOM besteht zu 90 Prozent aus zerkleinerten, gesäuberten Muschelschalen (daher auch das Akronym „Made out of Mussels“), upgecyclten Plastikflaschen und Biomaterial. Dies verleiht der Oberfläche eine marmorähnliche Struktur mit einem weichen, seidenmatten Charakter. Durch die individuelle Färbung und Materialzusammensetzung ist jeder der minimalistischen Griffe in klassischer L-Form ein Unikat.

www.eco-schulte.de

Urteil der Jury Die Jury konnte sich von der angenehmen Haptik dieses Türgriffs überzeugen, der aus Muschelschalen hergestellt wurde, die in nahezu unendlicher Anzahl in den Meeren vorkommen und meist als Abfallprodukt enden. Die Jury könnte sich dieses neue Kunststoff-Ersatzprodukt auch für eine größere Bandbreite an Bauteilen vorstellen und ist gespannt, ob sich dieser erdölfreie und nachhaltige Werkstoff in Zukunft in größerem Maßstab beim Bauen und Sanieren durchsetzen kann.

24 DESIGN® Durch parametrischen Digitaldruck lassen sich Glasscheiben individuell bedrucken und bieten gleichzeitig Sonnen-, Sicht- und Blendschutz. Das Onlinetool VR Cube erlaubt verschiedene Visualisierungen in der Planungsphase und berechnet Sonnenschutzwirkung und Energiedurchlässigkeit. Werden mehrere Ebenen eines Glasbaus bedruckt, können sich Transparenz und Lichtdurchlässigkeit je nach Einstrahlwinkel der Sonne anpassen.

www.flachglas-marktenkreis.de

25 forster omnia Fenster Das isolierte Fenstersystem zeichnet sich durch maximale Energieeffizienz und Robustheit aus. Das modular aufgebaute Profilsortiment besteht zu 100 Prozent aus den recycelbaren Materialien Stahl und Edelstahl und kommt trotz höchster Dämmwerte ohne Kunststoffisolatoren aus. In die Profile integrierte Kabel können dank des offenen Isolators bei Umnutzung leicht wieder entfernt und andernorts eingezogen werden.

www.forster-profile.ch

26 Ennogie-Solardach Mit der ästhetisch ansprechenden Ganzdachlösung für Photovoltaik könnten alle Gebäude in Lieferanten von nachhaltiger Sonnenenergie verwandelt werden. Die Photovoltaikmodule selbst bilden ein dichtes Dach, wodurch Material und Arbeitsschritte eingespart werden, was nicht nur die CO₂-Bilanz verbessert. Da Anpassungsmodul maximale Flexibilität garantieren, können Projekte zudem ohne optische Kompromisse umgesetzt werden.

www.ennogie.com

Urteil der Jury Das Ennogie-Solardach überzeugt durch seine ästhetisch anspruchsvolle Komplettlösung mit einer gleichzeitig minimalen Unterkonstruktion. Durch die Anpassungsmodul kann es flexibel an jede Dachform angepasst und bei Neubauten sowie in der Sanierung eingesetzt werden. Da auf eine herkömmliche Dacheindeckung vollständig verzichtet wird, kann eine signifikante Menge CO₂ eingespart werden. Ein äußerst anerkennenswerter Beitrag in der Erzeugung nachhaltiger Energien.





27



28



29

27 forster fuego light

Das Teleskop-Brandschiebetürsystem lässt sich sowohl in Leicht- und Massivbauwände als auch in verglaste Trennwände einbauen. Die besonders schlanken Stahlprofile sorgen dabei für maximale Transparenz. Hohe Öffnungsgeschwindigkeiten sowie eine großzügige Durchgangsbreite von bis zu 2,6 Metern und eine lichte Durchgangshöhe von drei Metern tragen zu einem reibungslosen Ablauf in stark frequentierten Gebäudebereichen bei.

www.forster-profile.ch

28 forster unico

Das Kasten-Schwingflügel Fenster besteht aus Glas sowie 100 Prozent recycelbarem Stahl. Während herkömmliche Aluminiumfensterprofile rund 143 Millimetern breiter sind, um die nötige Stabilität zu erlangen, punktet forster unico mit schlanken 70 Millimetern. Das elektronisch gesteuerte System lenkt das Tageslicht blendfrei in das Gebäude und erfüllt ästhetische Anforderungen sowie jene an Lüftungsbedarf und Wärmeschutz.

www.forster-profile.ch

29 ALP - Akustikleitprofil

Große Fensterflächen sorgen für eine schlechtere Akustik und zu einer Steigerung der Raumtemperatur. Das Akustikleitprofil bringt Kühlleistung und Schallabsorption in idealer Weise zusammen. Es ist ein eigens entwickeltes Wärmeleitprofil, das durch seine Schlitzung die akustische Wirksamkeit der Metalldeckenperforation erhält. Je nach thermischer Auslegung und akustischen Anforderungen ergeben sich Materialeinsparungen.

www.fural.com

30 Einteilige Kühlbaffel

Baffeldecken werden oft als Akustikdecken mit integriertem Heiz- und Kühlsystem realisiert. Mit dem speziell für einteilige Baffeln hergestellten Aluprofil wird mit nur einem Kupferrohr die Energie über beide Flanken der Baffel übertragen. Bei 30 Prozent weniger Materialeinsatz wird die gleiche Leistung wie bei einem herkömmlichem Kühlmäander erreicht. Zudem erlauben die Metallbaffeln vielseitige Gestaltungsmöglichkeiten.

www.fural.com

31 Fensterantrieb F 1200+

Der F 1200+ ist ein geräuscharmer Antrieb zur Automatisierung von großen, schweren Dreh-Kipp- und Kippfenstern. Der Lüftungsantrieb hat eine 3-in-1-Funktion: manuelles Öffnen in Drehstellung, motorisiertes Öffnen in Kippstellung und sicheres motorisiertes Verriegeln. Neben der komfortablen und barrierefreien Bedienung kann das System problemlos in die Raumautomatisierung und Gebäudeleittechnik integriert werden.

www.geze.com

32 Revo.PRIME Karusselltür

Die Karussell drehtür verfügt über eine minimale Kranzhöhe von nur 75 Millimetern und einen starken, aber energieeffizienten und kaum sichtbaren Antrieb. Das schmale Profilsystem von lediglich 60 Millimetern Breite trägt zusätzlich dazu bei, dass die Drehtür größtmögliche Transparenz schafft. Durch die reduzierte Leistungsaufnahme wird 30 Prozent weniger Energie verbraucht, sodass sie auch der Nachhaltigkeit Rechnung trägt.

www.geze.com



30

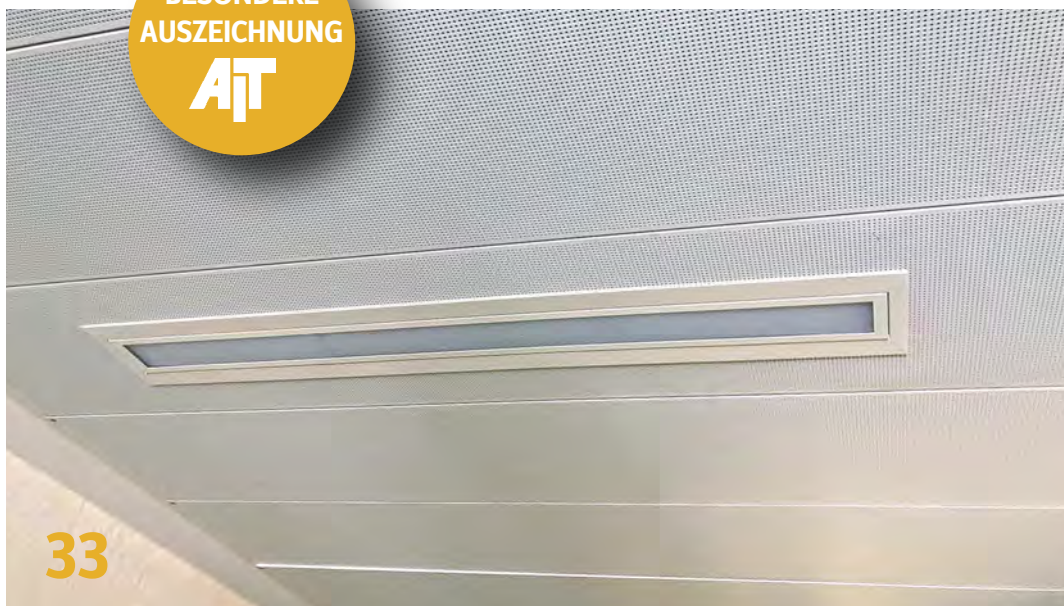


31



32

BESONDERE
AUSZEICHNUNG
AIT



33

33 LED-Retrofiteinsatz für Leuchten

Der LED-Einsatz zur Umrüstung von bestehenden Leuchten ermöglicht das schnelle und vor allem kostengünstige Umrüsten auf energiesparende LED-Technik unter Beibehaltung bestehender Deckensysteme und vorhandener Leuchtenteile. Dies ist insbesondere bei älteren Brandschutzdeckenkonstruktionen F30/F90 wichtig. Die Montage erfolgt einfach über Neodym-Magneten, die auf dem bestehenden Leuchtgehäuse halten.

www.fural.com

Urteil der Jury

Gewürdigt wird kein architektonisches, gestalterisches Projekt, sondern der sehr ernst genommene Ansatz des „Upcycling am lebenden Objekt“. Mit dem Ziel des maximalen Erhalts und eines effizienten, schnellen und sehr wirtschaftlichen Umbaus wurde die Möglichkeit geschaffen, den LED-Retrofiteinsatz werkzeuglos mittels Magnetbefestigung in den Metallsystemdecken zu montieren. Eingriffe in die sonstige Deckentechnik und den Brandschutz können somit vermieden werden.



34

34 Gira System 106 flächenbündig im WDVS

Das System 106 ermöglicht die flächenbündige Integration von Türkommunikationsfunktionen in die Hausfassade. Durch den modularen Aufbau sind individuelle Anlagen frei konfigurierbar. Wählbar sind Audio- und Video- oder Anzeigemodule sowie sechs verschiedene Oberflächen. Durch die industrielle Vorfertigung sind ein unkomplizierter Einbau und eine reduzierte Montagezeit bei gleichzeitiger Fehlervermeidung gewährleistet.

www.gira.de

35 Gira Tastsensor 4 System 55

Mit der Gerätelinie zur Bedienung von KNX Smart Home-Anwendungen sind neben der Regelung von Licht, Jalousien, Raumtemperatur und Luftfeuchte weitere Gebäudefunktionen steuerbar. Durch die Kombinationsmöglichkeiten dieses Systems mit den bestehenden Gira-Schalterprogrammen stehen ein breites Spektrum an Designvarianten, Farben und Materialien sowie ergänzende Funktionen wie zum Beispiel Steckdosen zur Auswahl.

www.gira.de

36 heroyal VS Z-Ecklösung

Die heroyal heroyal VS Z-Ecklösung besteht aus zwei Textilscreens mit Zip-Führung an den Seiten sowie einer hochwertigen Edelstahlseilführung im Eckbereich. Die Screens sorgen für effizienten Sonnenschutz, zum Beispiel an Ganzglasecken. Da der Behang mit separaten Endleisten geführt wird, lassen sich die Screens unabhängig voneinander steuern. Realisierbar sind Flächen von bis zu drei mal drei Metern pro Textilscreen.

www.heroal.de

37 3D*-Türband

Das wartungs- und schmiermittelfreie 3D*-Anschraub-/Anschweißband erleichtert die Montage von Türen: Der Dorn ist am Flügelprofil verbaut, wodurch sich der Türflügel einfach und sicher am Rahmen einhängen lässt. Konisch zulaufende Kunststoffgleitlager erleichtern dies zusätzlich. Die „achsunabhängige Justage“ erlaubt es, die Tür im geschlossenen Zustand in allen Richtungen unabhängig voneinander einzustellen.

www.jansen.com



35



36



37



38

38 Die Kreislaufwand – Zirkuläres Produktdesign
 „Die Kreislaufwand“ ist eine vollwertige, tragende Außenwand, bei der alle verwendeten Elemente mikro-modular, ohne Kleber oder Mörtel gefügt und sortenrein und beschädigungsfrei zurückbaubar sind. Die Errichtung der Wand gelingt schnell, einfach und sauber. Das Ergebnis ist eine echte Rohbaualternative, die ressourcenschonend, klimapositiv und kreislauffähig ist. Als Wetterschutzebene dient eine zirkuläre Klinkerfassade.

www.hagemeister.de

Urteil der Jury

Die Kreislaufwand ist ein Kreislaufsystem, das verwendete Baustoffe immer wieder auf das Ausgangsprodukt zurückführt. Es handelt sich um ein umfassend durchdachtes System, gerade auch im nachhaltigen Sinne. Diese sympathische Verbindung von Holzsystem und Ziegelvorhangfassade ist überzeugend in der Einfachheit der Handhabung und bietet eine ästhetisch hochwertige Außenwirkung trotz der Verwendung von vermeintlicher Restware. Sozusagen „Lego für die Baustelle“.



39

39 Suisto panel profile

Die Holzplatte ist von der Bewegung eines Flusses in einer Deltalandschaft inspiriert und wird aus nachhaltig beschafftem Holz hergestellt. Mit seinem reichen natürlichen Maserungsmuster ist jedes Paneel ein Unikat. Das Lichtspiel auf der Oberfläche der Platte vermittelt den Eindruck von plätscherndem Wasser oder Sanddünen. Erhältlich sind die Suisto-Paneele in Thermolinde und Thermokiefer.

www.karava.fi/en

40 Keller minimal windows NGS

Das filigrane Schiebetürsystem erlaubt Übergänge zwischen Innen- und Außenräumen durch barrierefreie Öffnungen ganzer Fensterfronten auf bis zu 50 Metern Länge bei bis zu sechs Metern Bauhöhe. Sowohl baulich (gerade, über Eck oder gebogen, manuell oder motorisch öffnbar oder als Festfeld) als auch materiell (von Holzfurnier, Carbon, Glasschwert über Aluminium, Edel-/Cortenstahl bis Messing) sind die Gestaltungsmöglichkeiten vielfältig.

www.minimal-windows.com

41 heroal D 72 PF EM

Mit den neuen Flügelprofilen können Arbeitsschritte und Material bei der Türenfertigung eingespart und Durchlaufzeiten in der Werkstatt um bis zu 20 Prozent verringert werden. Durch die neue reversible Füllungsbefestigungstechnik kann die Haustürfüllung ohne 2K-Klebstoff einfach auf den Flügel geklippt und umlaufend gesichert werden. Die herkömmlichen Glasleisten entfallen durch die neue Profilgeometrie.

www.heroal.de

Urteil der Jury

Diese Eingangstür kommt als Sandwichelement ohne Klebeverbindungen aus. Stattdessen reduzieren Klickverbindungen die benötigte Arbeitszeit und -kraft und minimieren die notwendigen Arbeitsschritte, was insgesamt zu effizienteren und nachhaltigeren Arbeitsprozessen führt. Eine gute Möglichkeit, mit dem Fachkräftemangel umzugehen. Zudem ist das Element komplett tren- und rückführbar und somit am Ende eines „Türlebens“ sortenrein zu entsorgen.



40



41





42 Rocko Tiles

Mit 34 Dekoren in den fünf Designkollektionen Stein, Metall, Holz, Organic und Color bieten Rocko Tiles eine vielseitige und ästhetische Wandverkleidung. Sie sind extrem langlebig, wasserabweisend, pflegeleicht und mit einer hochwertigen UV-Beschichtung versehen. Die Montage ist einfach und auf fast jedem Untergrund direkt möglich. Mit Rocko Tiles lässt sich mühelos das Erscheinungsbild und die Atmosphäre eines Raums verändern.

www.kronospan.pl

44 LinaHAUS

Im klassischen Holzhaus ist eine Vielzahl von Schichten und Materialien notwendig. Eine LinaHaus-Wand besteht hingegen zu 100 Prozent aus Holz. Durch die speziell angeordneten Luftkammern im Wandkörper werden einerseits optimale Wärmedämmeigenschaften erzielt und andererseits das Quell- und Schwindverhalten im Holzkörper absorbiert. Die Wand ist komplett leimfrei und auch ohne Folien luftdicht, aber diffusionsoffen.

www.linahaus.com



43 Aufzugsschacht als Betonfertigteile

Individuell vorgefertigte, schlanke Beton-elemente ermöglichen den schnellen und rationellen Bau von Aufzugsschächten im Neubau und in der Sanierung. Eine geschosshohe Ausführung hält den Versetaufwand und Nacharbeiten gering. Die Aufzugsschächte werden nach Baufortschritt abgerufen und geliefert. Auskragende Podeste für eine Treppenanlage als Fluchttreppe oder den Gebäudeanschluss werden in die Schachtelemente integriert.

www.hieber-beton.de

Urteil der Jury

Der Aufzugsschacht hat insbesondere wegen seiner Einfachheit in der Konstruktion überzeugt. Das entwickelte Betonfertigteile stellt sich als besonders durchdachtes und intelligentes System dar, mit schnellen Montagezeiten und der Möglichkeit einer perfekt glatten Oberfläche. Besonders erwähnenswert ist, dass der Aufzugsschacht durch seine freistehende, autonome Position optimal mit dem Holzbau oder als zusätzliche Aufzugsoption bei der Sanierung im Bestand kombiniert werden kann.

45 NORIT-Fußbodenheizung

Das System „NORIT-TE 20 Therm GF“ vereint Fußbodenheizung und Trockenestrich in einem System, und das bei einer besonders geringen Aufbauhöhe von nur 23 Millimetern. Mit einem Stecksystem werden die vorgefertigten Gipsfaserplatten bequem zusammengesteckt und mit dem NORIT-Klebstoff formschlüssig miteinander verbunden. Die oberflächennahe Verlegung der Heizrohre begünstigt eine langfristige Senkung der Energiekosten.

www.lindner-norit.com



46 Aqua Pro Select Eiche | Oak Milano

Der wasserfeste Laminatfußboden aus der Produktlinie KAINDL AQUApro Select ist durch ein neuartiges Mosaikdesign sowie eine synchrone NATURAL TOUCH-Oberfläche charakterisiert. Durch das Smartdielenformat entsteht ein dynamischer Look mit fugenloser Optik und eine haptisch erlebbare Oberfläche. Der langlebige und äußerst gebrauchstaugliche Bodenbelag ist einfach und schnell zu verlegen und in drei Farben erhältlich.

www.kaindl.com





47

47 maxit strohpanel

Die form- und alterungsbeständige Putzträgerplatte aus Stroh ist eine besonders ökologische Alternative zu herkömmlichen Innenputzträgern im Trockenbau. Sie speichert CO₂, ist emissionsfrei, kommt ohne Chemie- oder Kunststoffeinsatz aus und sorgt für ein gesundes Raumklima. Ein natürliches Bindemittel auf Kalkbasis ersetzt hierbei künstliche Lösungen wie beispielsweise PU-Kleber und kann sogar industriell kompostiert werden.

www.maxit.de



48

48 VISS* Freiformfassade

Durch die Kombination der bewährten VISS-Profile mit Stahlknoten im 3D-Druck entstehen faszinierende, komplexe Freiformfassaden ohne Unterkonstruktion. Die Lastabtragung erfolgt über die Profile und Verbindungsknoten. Diese neue Technologie eröffnet eine bisher unvorstellbare Gestaltungsfreiheit für Stahlsystemfassaden. Die Knoten können mehrarmig und mit verschiedenen Winkeln individuell ausgebildet werden.

www.jansen.com

BESONDERE
AUSZEICHNUNG
AIT

Urteil der Jury

Die Freiformfassade wird in Dreiecke mit standardisierten Kanten aufgeteilt. Jeder Knotenpunkt ist ein absolutes Einzelstück. Über einen parametrisierten und automatisierten Prozess werden diese, inklusive Dichtung, 3D-gedruckt. Innovativ ist dabei die direkte Übersetzung von der Planungsform bis zur Ausführung mit dem Druck statisch rund dichtender Teile mit allen Entwässerungsebenen in 3D. Sie ermöglicht die Realisierung einer endlosen Formenwelt mit vertretbarem Aufwand.

49 Innendämmplatte naturbo Therm 70

In der naturbo Therm 70 sind das Wandheizungs- und Wandkühlrohr sowie die erste Putzschicht vorab inkludiert, wodurch in kürzester Zeit eine Innendämmung mit Wandheizung montiert werden kann. Die Platte besteht aus einer 60 Millimeter dicken Holzfaserdämmplatte inklusive einer 10 Millimeter dicken Lehmputzbeschichtung. In die Platte ist ein Heiz-Kühl-Rohr integriert. Das Glasgewebe verhindert eventuelle Rissbildungen.

www.naturbo.de

Urteil der Jury

Ein Ausbausystem aus Naturmaterialien und Niedertemperaturtechnologie, insbesondere für die energetische Sanierung. Ein einfaches Verbindungssystem für die integrierte Wandheizung und die vorgefertigte Oberfläche des Lehmputzes begrenzt die notwendigen Gewerke auf wenige Schnittstellen vor Ort, reduziert Austrocknungszeiten im Ausbau erheblich, optimiert die Bauphysik von Bestandsbauten deutlich und erzeugt Wohngesundheit durch regeneratives Material.

50 Komfortlüftungsserie M-WRG II

Das System erlaubt einen Kompromiss zwischen Belüftung und Energieeinsparung. Die Lüftungsgeräte mit kontrollierter Wärmerückgewinnung führen verbrauchte Luft ab und frische Luft vorgewärmt wieder zu. Der Wärmebereitstellungsgrad aus dem Abluftstrom beträgt bis zu 94 Prozent. Dank ihrer hohen Volumenstromkonstanz ist auch die Installation in Hochhäusern möglich. Die Geräteabdeckungen können individuell gestaltet werden.

www.meltem.com



49

AUSZEICHNUNG
AIT



50

BESONDERE
AUSZEICHNUNG
AIT



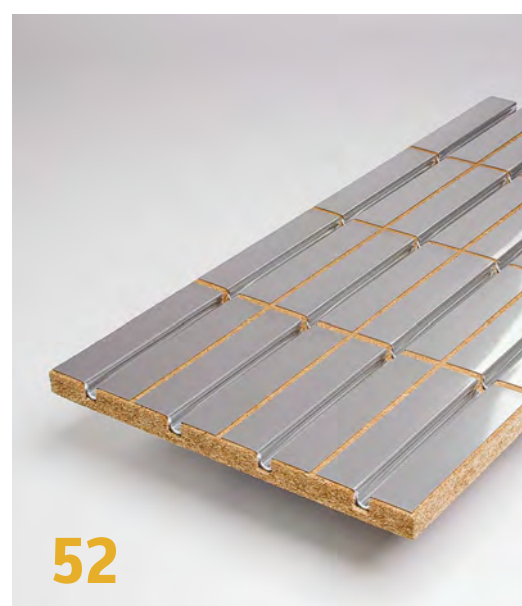
51 maxit ecosphere

Die Verbindung mikroskopisch kleiner, hochwärmendämmender Vakuum-Hohlglaskugeln mit neuester Mörteltechnologie schafft eine mineralische, recyclingfähige Spritzdämmung, die einfach per Putzmaschine aufgebracht werden kann. Im Gegensatz zu Plattenlösungen können Verarbeitungsfehler vermieden werden. Gleichzeitig ist mit der als nicht brennbar klassifizierten Spritzdämmung jede architektonische Spielart umsetzbar.

www.maxit.de

Urteil der Jury

Der vollständig mineralische, recycelbare Putz überzeugt durch seine vielseitige Verwendbarkeit und stellt eine wirklich gute Alternative zum WDVS dar. Dieser Putz ist optimal zu verarbeiten und sorgt durch seine Zusammensetzung für Bestwerte in Sachen Wärmedämmung, Gewichtsreduktion und Langzeitstabilität. Ganz besonders überzeugt hat die aktive Forschung an nachhaltigen, ressourcenschonenden Materialien und Produkten durch maxit.



52 IDEAL CLASSIC ÖKO ST 30

Mit IDEAL CLASSIC ÖKO ST lässt sich ohne großen Aufwand eine Flächenheizung und -kühlung für Boden, Wand und Decke realisieren. Das System ermöglicht aufgrund der geringen Aufbauhöhe ein schnelles Aufheizen und Abkühlen - Wohlfühlwärme auf Knopfdruck. Als pflanzlicher, schnell nachwachsender Rohstoff und Nebenprodukt der Landwirtschaft wurde Stroh als Dämmstoffträger mit beeindruckenden Eigenschaften genutzt.

www.mfh-systems.com

Urteil der Jury

Die Mikrostrukturfolie MicroShade® MS-F 60/14 ist für die Jury eine sehr spannende Alternative zu außenliegendem Sonnenschutz und dies aus mehreren Gründen: Zum einen ist das Produkt eine wartungsfreie Folie, die im Scheibenzwischenraum liegt. Gleichzeitig zeichnet sich das Produkt durch bedeutende Materialminimierung aus. Diese Lösung bietet einen optimalen Sonnenschutz, ohne dabei den Blick nach außen zu verhüllen.

53 MicroShade

Die auf der Innenseite der äußeren Glasscheibe eines Isolierglases aufgebrachte Mikrostrukturfolie benötigt keine Bedienung oder Steuerung. Vielmehr verändert sich die Durchlässigkeit der Folie mit dem Einfallswinkel der Sonne. Die Folie ist optisch kaum wahrnehmbar, wartungsfrei und langlebig, ohne dabei die architektonische Freiheit einzuschränken. Sie reduziert die Sonnenwärme und fördert ein angenehmes Raumklima.

www.microshade.com

54 Glas mit variabler Lichtdurchlässigkeit

Dieses spezielle Glas ermöglicht eine individuelle Anpassung des Raums hinsichtlich der Sichtverhältnisse an die Bedürfnisse des Nutzers. Der Raum kann von offen auf halbprivat oder privat umgestellt werden. Diese Funktion kann über ein integriertes Steuersystem geschaltet oder mit einem intelligenten Gebäudesystem kombiniert werden. Form- und Farbwahl sowie zusätzlicher Druck auf dem Glas sind möglich.

www.mlsystem.pl

BESONDERE
AUSZEICHNUNG
AIT



55

55 Glass with Quantum Dots Layer

Eine Beschichtung aus Quantenpunkten - kleinen Halbleitern mit einer Größe von wenigen bis mehreren Nanometern - ermöglicht es, kostenlos Strom aus der Sonne zu gewinnen. Die Punkte wandeln UV- und Infrarotstrahlung in elektrische Energie um. Glas mit Quantenbeschichtung begrenzt die schädliche UV- und IR-Strahlung und reduziert die Überhitzung von Räumen sowie die Auswirkungen der sogenannten städtischen Wärmeinseln.

www.mlssystem.pl

57 Hinterlüftete Photovoltaik-Fassade

Durch die Verwendung eines hochauflösenden Drucks sind die Photovoltaik-Fassadenpaneele eine effiziente Alternative zu klassischen Baumaterialien. Neben der Energieerzeugung als Hauptfunktion dienen sie gleichfalls der Fassadendämmung, der Lärmreduzierung, für Fassaden- und Balkonverglasung und weisen zusätzliche thermische Eigenschaften auf. Die Elemente können im Neubau, aber auch zur Modernisierung verwendet werden.

www.mlssystem.pl



57

Urteil der Jury

Die Fenster sind in den meisten Fällen der Schwachpunkt einer energetischen Sanierung. Gleichzeitig möchte die Jury genau wie viele andere ArchitektInnen gerne weiterhin Projekte mit großen Fensterflächen planen. Das mit Quantenpunkten beschichtete Glas von ML System überzeugte die Jury: Die sehr innovative Lösung ermöglicht es, die Glasflächen als PV-Anlage mit Verschattung über Abdunklung und gleichzeitig auch als Heizung zu nutzen.

58 MOSO Bamboo X-treme® Chevron Decking

Das französische Fischgrätparkett ist ein Klassiker im traditionellen Innenbereich und steht häufig für Prestige und Eleganz. MOSO hat es mit Bambi X-treme in den Außenbereich gebracht. Dabei bestehen die Terrassendielen komplett aus natürlichen Rohstoffen und sind absolut stabil, was ein optimales Fischgrätmuster ermöglicht. Die speziell für MOSO entwickelten Clips erlauben ein einfaches Verlegen der Dielen.

www.moso-bamboo.com



58

56

56 Photovoltaik-Dachziegel

Der keramisch beschichtete Dachziegel vereint Vorteile und Dauerhaftigkeit der traditionellen Dacheindeckung mit kostenloser Energieerzeugung. Durch die Kombination mit metallischen Nanopartikeln wird zudem das Aufheizen der Dachfläche erheblich reduziert. Ein speziell entwickeltes Druckverfahren ermöglicht eine präzise Reproduktion des entworfenen Farbschemas und damit die Nutzung für eine Vielzahl an Gebäuden.

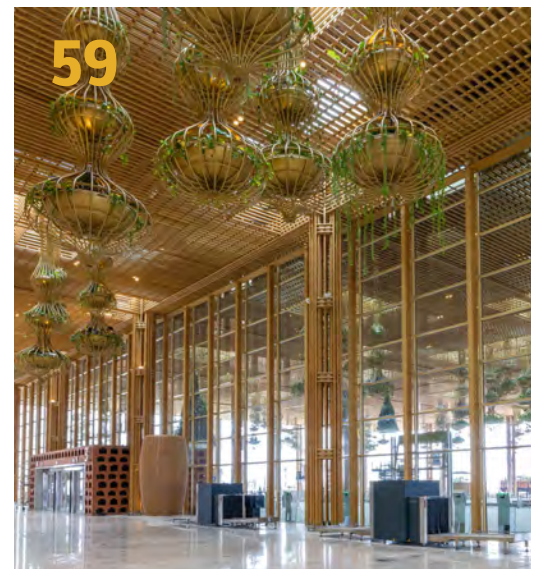
www.mlssystem.pl



59 MOSO® Bamboo N-vision

MOSO® Bamboo N-vision-Rundbalken bestehen aus mehreren miteinander laminierten Bambustreifen, die ein rundes hohles Rohr oder einen massiven runden Balken bilden. Die Streifen werden vor der Verarbeitung gedämpft, um dem Material eine warme Ecu-Farbe zu verleihen und die Stabilität zu erhöhen. Sie sind unbehandelt oder mit matter PU-Beschichtung und in einer empfohlenen Länge von 2900 Millimetern erhältlich.

www.moso-bamboo.com



59



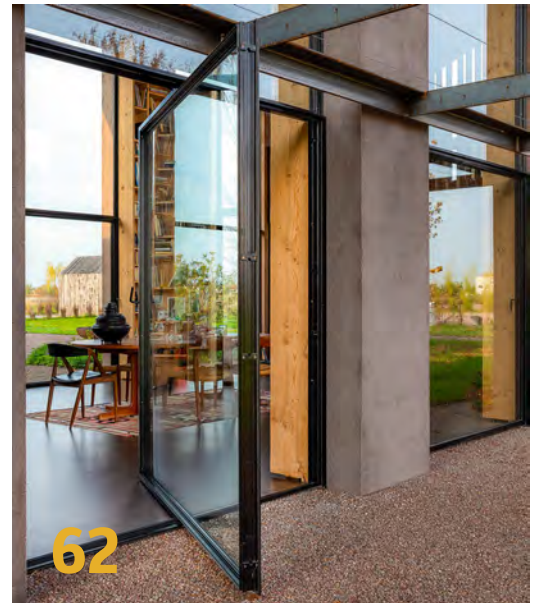
60 Die Lineare Als baulicher Sonnen- und Sichtschutz wird das 40 mal 70 Millimeter große Zwei-Kammern-Profil senkrecht oder waagrecht an der Gebäudefassade montiert. Ein Aluprofil bietet zusätzliche Stabilität. Zum Projekt passend kann die Farbe gewählt und die Größe bis zu einer Länge von sechs Metern individuell angepasst werden. Das glatt geschliffene Profil aus Holzverbundwerkstoff erfordert kaum Pflege- und Instandhaltungsaufwand.

www.naturinform.de



61 Prestige Die maßgefertigten Innentüren und -wände aus Stahl und Glas sind vollständig verschweißt und kommen ohne jegliche Schrauben aus. Die sehr schlanken, filigranen Profile lassen Türen und Wände elegant wirken und viel Licht hindurch. Jedes Produkt wird maßgeschneidert, wobei die Gestaltung von modernen Designs im LOFT-Stil über minimalistische Schlichtheit bis hin zu klassisch eleganten Stilen reicht.

www.otif-profil.pl



62 FerroFinestra W75 TB Das System für Stahlfenster und -türen kombiniert die Ästhetik der historischen warmgewalzten Stahlfenster des späten 19. Jahrhunderts mit modernster Technik. Mit seinen eleganten und minimalistischen Profilen ermöglicht es die Realisierung außergewöhnlich breiter Öffnungen mit optimaler Wärmedämmung. Das System ist für alle Öffnungsarten, in verschiedenen Stahlvarianten, farbig beschichtet oder in Baubronze erhältlich.

www.ottostumm.com

63 NEOO - Designed for endless life Teppich besteht aus durchschnittlich 30 Materialien - NEOO lediglich aus Polyester, einem einzigen Rohstoff, der sich auch nach intensiver Nutzung ohne Qualitätsverlust immer wieder aufarbeiten lässt. Neben der hochwertigen Optik ist NEOO um 70 Prozent leichter als bisherige Qualitäten, einfach zu verlegen und zu reinigen und verfügt über eine hohe Brandschutzklassifizierung sowie eine starke Schallabsorptionsfähigkeit.

www.object-carpet.com

Urteil der Jury Im Fokus steht das Thema Kreislaufwirtschaft. In dem mehrschichtig aufgebauten Teppich wurde erstmals das aus einem PVC-Recyclat bestehende Ausgangsmaterial durchgängig im konstruktiven Gesamtaufbau des Produkts sortenrein genutzt. Gleichzeitig wurde eine ressourcen- und energieschonende Produktion aufgebaut, die auch den Rückbau und die Rücknahme des Produkts beinhaltet, sodass es in den Produktionskreislauf zurückfindet.

64 LIGNOLOC® mit Kopf LIGNOLOC sind die ersten Holznägel, die ohne Vorbohren in Holz eingeschossen werden können. Sie werden aus zentraleuropäischer Buche aus nachhaltiger Forstwirtschaft hergestellt. Der neue Holznaegel mit Kopf wurde eigens für den Fassadenbau entwickelt. Er verfügt über eine stumpfe Anti-Spalt-Spitze und ist für die gängigsten Nadelholzfassaden sowie eine Vielzahl weiterer Anwendungen im Innen- und Außenbereich geeignet.

www.beck-fastening.com





65



AUSZEICHNUNG
AIT

66

65 **Fixscreen Minimal Curtain Wall 50**
Um Überhitzung bei großen Glasflächen von Vorhangfassaden zu vermeiden, haben sich Renson und Reynaers Aluminium zusammengetan und mit der ConceptWall 50 und dem Fixscreen Minimal Curtain Wall 50 eine Gesamtlösung aus Fassadensystem und Sonnenschutzprofilen entwickelt. Durch die Abstimmung konnte nicht zuletzt die Gesamtzahl der benötigten Profile von fünf auf drei reduziert und die Montage vereinfacht werden.

www.renson.net

66 **alphamesh safety systems**
Das universelle Nachtabschluss-Sicherheits-system aus Ringgeflecht entspricht strengsten Sicherheitsstandards. Die Eigenschaften des Ringgeflechts ermöglichen eine Führung um die Ecke, ohne Nähte und Halterungen. Im geöffneten Zustand fügt sich das System vollkommen unsichtbar in das vorhandene Shopdesign ein. In geschlossenem Zustand wird die Gewebestruktur über Elektromagnete am Boden barrierefrei verriegelt.

www.alphamesh-safetyssystems.de

Urteil der Jury

Mit dem alphamesh safety system ist es gelungen, aus dem bekannten Edelstahlringgewebe ein Schließsystem zu entwickeln, das mit geringem Materialeinsatz große Lauflängen und freie Formen ohne aufwendige Profil- oder Schienenkonstruktionen realisieren kann. Barrierefreiheit ist durch die magnetische Verriegelung gewährleistet. Die ästhetische und gleichzeitig funktionale Lösung dieser Probleme und die dadurch entstehenden Freiheitsgrade überzeugten die Jury.

67 **REISSER Distanzschraube RDS-CA /-CW**
Die Distanzschraube ermöglicht es, vorgehängte hinterlüftete Fassaden unkompliziert an Beton und Mauerwerk zu montieren. Sie ist rundum kompatibel mit allen handelsüblichen druckfesten oder -weichen Dämmstoffen und einer Vielzahl von Profilen. Dank der Durchsteckmontage lässt sich die Verarbeitungszeit um bis zu 50 Prozent reduzieren. Die Aus Edelstahl A4 gefertigte Schraube erfüllt die gängigen Brandschutzanforderungen.

www.reisser-screws.com

Urteil der Jury

Die Distanzschraube ersetzt bei vorgehängten hinterlüfteten Fassaden die bauwerkseitige Unterkonstruktion. Sie wird durch bestehende Dämmschichten gebohrt und reduziert die Durchdringung auf ein minimales Maß, was die Dämmfähigkeit des Wandaufbaus gegenüber herkömmlichen Unterkonstruktionen verbessert. Die Jury schätzt die Innovationsarbeit zur Entwicklung einer in der Herstellung anspruchsvollen, in der Anwendung aber bestechend einfachen und praxistauglichen Lösung.

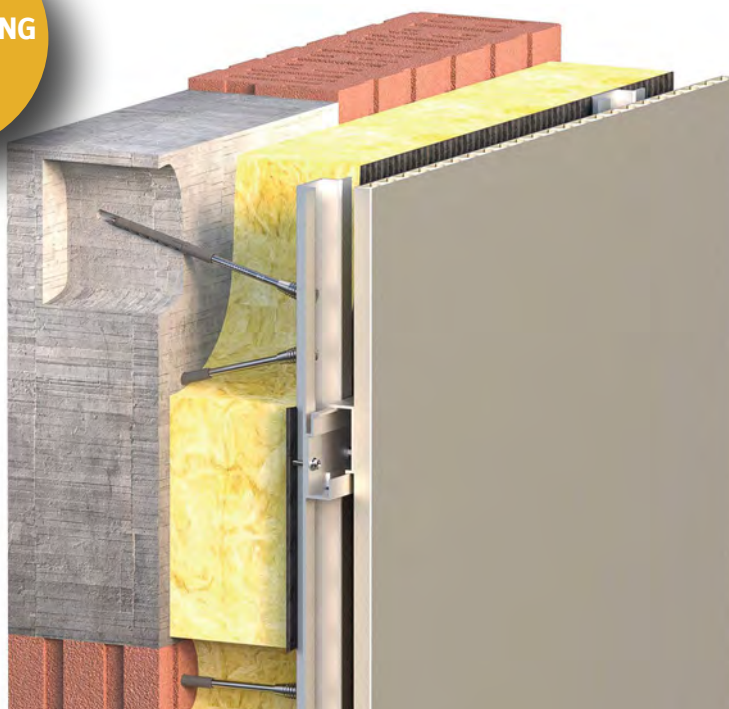
68 Linarte Cone

Linarte Cone ergänzt die vertikale Aluminium-Fassadenverkleidung von Renson um ein konisches Profil, das dem Trend folgt, Aluminiumfenster im klassischen Look von Stahlfenstern zu gestalten. Die einzelnen 25 Millimeter tiefen, 60 Millimeter breiten und bis zu sechs Meter langen Profile lassen sich stufenlos kombinieren und sind in allen RAL-Farben erhältlich. Durch Holzeinlagen und LED-Module lässt sich die Fassade nach Belieben gestalten.

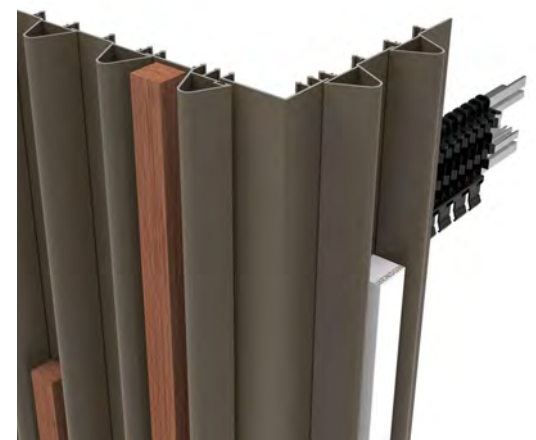
www.renson.net

67

BESONDERE
AUSZEICHNUNG
AIT



68





69

69 zipSCREEN F50

Die Befestigung dieses Fassadentextilscreens verschwindet komplett hinter den Führungsschienen, wodurch sich der Screen nahtlos in Pfosten-Riegel-Fassaden einfügt und ein formschlüssiges, elegantes Gesamtbild der Fassade ermöglicht. Die Verschattung ist auch bei größeren Fassaden zuverlässig und windstabil. Um am Abend stimmungsvolle Lichteffekte an der Fassade zu schaffen, ist eine integrierte LED-Beleuchtung verfügbar.

www.roma.de



70

70 Rubio Monocoat WoodCream

Mit WoodCream lassen sich die vertikalen Holzoberflächen im Außenbereich schützen und gleichzeitig färben, während die natürliche Optik und Haptik des Holzes erhalten bleiben. Die umweltfreundliche Creme auf Wachsbasis dringt in das Holz ein und verleiht ihm einen selbstreinigenden Effekt, wobei das Holz diffusionsoffen bleibt und trotzdem wasserabweisend ist. Die Creme ist in einer breiten Palette an Farben erhältlich.

www.rubiomonocoat.be/de



71

71 LEXAN™ CLINIWALL™ Sheet

Die Plattenlösung für Reinraumoberflächen und Innenwandverkleidungen in öffentlichen Einrichtungen und Krankenhäusern ist blickdicht, nicht chloriert und nicht bromiert. Die recycelbare Platte bietet eine hohe Festigkeit und Fleckbeständigkeit gegen beispielsweise Blut, Jod oder Abdrücke von Gummidichtungen sowie eine optimale chemische Beständigkeit gegenüber den meisten Reinigungsmitteln.

ff.sabic.eu/en

72 Indach-Photovoltaik-Überdachung

Für das Parkhaus der DRÄXLMAIER Group hat Hörmann statt einer klassischen PV-Anlage auf dem Dach eine Indach-Lösung entwickelt. Mit 80 mal 80 Metern ist es die bisher größte Indach-Photovoltaikanlage Deutschlands. Insgesamt wurden 4200 Glas-Glas-Module als Dachhaut verbaut, deren Fokus auf Strom, Ästhetik und Tageslicht liegt. Durch das Lichtspiel auf dem oberen Parkdeck wird die nachhaltige Stromerzeugung sichtbar.

www.hoermann-info.com

Urteil der Jury

Das Indach-PV überzeugt durch seinen integralen Ansatz: Sämtliche konstruktiven Bestandteile werden zu einem ganzheitlichen System gefügt. Dabei bleibt es im Ergebnis bestechend einfach, reversibel und wirtschaftlich. Darüber hinaus entwickelt es eine in sich stimmige, nicht minder atmosphärische Gestalt: Im Inneren wird durch die Transluzenz der PV-Dachhaut eine schöne Lichtstimmung erzeugt; nach außen erscheint das Dach in großer, schimmernder Homogenität.

73 LEXAN™ EXTRITE™ Sheet

Die transparente massive Polycarbonatplatte mit beidseitigem UV-Schutz verfügt über hervorragende Witterungseigenschaften und eine ausgezeichnete Schlagfestigkeit. LEXAN™ EXTRITE™-Platten können in aggressiven Atmosphären wie salzhaltigen Umgebungen oder Gebieten mit Sandstürmen bestehen, in denen Abrieb, Kratzer und chemische Beständigkeit gefordert sind. Ihre selbstheilenden Eigenschaften halten den Wartungsaufwand gering.

ff.sabic.eu/en



72

AUSZEICHNUNG
AIT



73



74



75



76

74 greenEvolution straight
greenEvolution straight ist ein neues Fenster, dessen Eigenschaften Spiegelbild des kombinierten Ansatzes aus Ökologie, Ökonomie und Design sind. Charakteristisch sind vor allem neue Dimensionen bei den vertikalen Abmessungen. Zusammen mit den extrem schmalen Ansichtshöhen (< 100 Millimeter) lassen sich sehr große Formate bis 2800 Millimeter für maximalen Lichteinfall und größtmögliche solare Wärmegewinne ausführen.

www.salamanca-windows.com

75 Greta® Fenster
Maximal nachhaltig produziert, stammt das verwendete Material zu 100 Prozent aus Alt-Fenstern sowie Produktionsresten und ist selbst zu 100 Prozent recyclingfähig. Mit der speziell entwickelten Rezeptur gelingt eine moderne, monochrome Textur in Betonoptik, die das Fenster zu einem einzigartigen Designobjekt werden lässt, das durch die Abstimmung der Dichtungsfarbe auf die Profilarbe zudem minimalistisch wirkt.

www.salamanca-windows.com

76 Schöck Sconnex Typ P
Durch das tragende Wärmedämmelement für Stahlbetonstützen lassen sich Wärmebrücken am Stützenkopf signifikant reduzieren, sodass auf die aufwendige und gestalterisch oft einschränkende Flankendämmung verzichtet werden kann. Dadurch können schlanke Stützen in attraktiver Sichtbetonoptik umgesetzt werden. Neben der dämmenden Wirkung übernimmt Sconnex auch statische Eigenschaften und überträgt sehr hohe Druckkräfte.

www.schoeck.com

77 Schöck Isolink Typ F
Die Fassadenbefestigung für Beton oder Mauerwerk besteht aus dem Glasfaserverbundwerkstoff Combar® und einem Anschlussgewinde aus Edelstahl. Im Vergleich zu Wandhaltern aus Aluminium und Edelstahl verfügt Isolink® über eine etwa 300-mal niedrigere Wärmeleitfähigkeit und ist nach DIN ISO 6946 rechnerisch wärmerückenfrei. Somit kann die Wärmedämmschicht gering und der gesamte Wandaufbau schlank gehalten werden.

www.schoeck.com

Urteil der Jury
Schöck Isolink ist ein äußerst innovatives Produkt, das sowohl für Neubauten als auch Bestandssanierungen genutzt werden kann. Das Produkt aus Glasfaserverbundwerkstoff sorgt für eine thermisch perfekte Trennung und spart enorme Ressourcen durch Minimierung der Dämmschicht. Diese Eigenschaften überzeugten die Jury. Durch die thermisch trennende Befestigung bietet der Schöck Isolink eine hervorragende Lösung für vorgehängte, hinterlüftete Fassaden.

78 SEVi HighVent
Das Schalldämmlüftungssystem mit und ohne Wärmerückgewinnung lässt sich ohne zusätzliche Wandaufbauten im Innenbereich unauffällig im Schrägdach bei Neigungen zwischen 30 und 60 Grad einbauen. Es verfügt über einen integrierten Kondensatablauf sowie eine seewasserbeständige Beschichtung oder eine Aluoptik. Durch das geringe Gewicht ist eine einfache Handhabung gewährleistet. Der Regler wird über Funk gesteuert.

www.seventilation.de



AUSZEICHNUNG
AT



78

AUSZEICHNUNG

AIT

79

79 ØG® - zero gravity

ØG® kombiniert Magnetschwebetechnik mit Secco Hebe- und Schiebetüren. Die Gleitschiene ist mit den passiven magnetischen Gleitschuhen Ironlev® ausgestattet, die es ermöglichen, große Massen auf einer kleinen Schiene anzuheben, ohne elektrische Hebe- und Zugmotoren einsetzen zu müssen. Die ØG® schweben in der Luft und gleiten ohne Reibung, als ob sie ohne Schwerkraft wären, daher der Name „zero gravity“.

www.seccosistemi.com

Urteil der Jury

ØG®-zero gravity wirkt wie eine Tür in Form einer Magnetschwebebahn! Besonders überzeugend für die Jury war dabei, dass sich sehr große - und damit meist schwere - Türen mit einer Höhe von bis zu sechs Metern mit nur einem einzigen Finger in Bewegung versetzen lassen. Es ist kein zusätzlicher Antrieb nötig, alles geschieht einzig über Magnete im unteren Rahmenbereich. Dieses eindrucksvolle Produkt hat die Jury für auszeichnungswürdig erklärt.

80

80 TEAMBOX by Strähle

Die in zwei Größen verfügbare TEAMBOX ist ein vielseitig nutzbarer Rückzugsort. Durch die Modulbauweise ist die Box schnell aufgebaut und jederzeit umsetzbar. Charakteristisch ist die flächenbündige Optik durch Structural-Glazing-Verglasung an Wand- und Türflächen. Die Aufenthaltsqualität wird durch hohe Schalldämmung, akustisch wirksame Oberflächen, eine stufenlos einstellbare, leise Lüftung und dimmbares Licht erreicht.

www.teambox-systems.de

81 ÜLock Novus

Das selbstverriegelnde elektronische Einsteckschloss mit geschickt integriertem Kartenleser (RFID-Leser) in der Schlüsselrosette ist in zwei Ausführungen verfügbar. Die Elektronik von Schloss und RFID-Leser ist zusammen im Schlosskasten untergebracht und kann daher nicht von außen manipuliert werden. Das ÜLock Novus ist außerdem mit Bluetooth Low Energy ausgestattet und kann auch per Smartphone angesteuert werden.

www.suedmetall.com

82 Oskura Unica

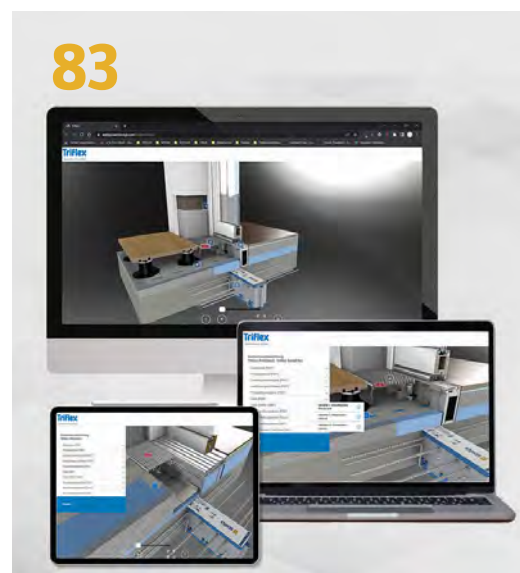
Das Lamellendach verbindet das Schwenken der Lamellen mit dem Zusammenschieben zu einem Lamellenpaket. Das im Bereich von 0 bis 115 Grad schwenkbare und einfahrbare Sonnenschutzsystem bietet damit maximale Freiheit bei der Regulierung des Sonnenschutzes und der Wärme bei jedem Wetter und in jeder Jahreszeit. Umlaufende LED-Beleuchtung sowie Klimasensoren und eine integrierte Elektroanlage sorgen für Komfort.

www.sunroom.it

83 Triflex Planungshelfer Fensteranschluss

Um während des Bauprozesses keine Sonderlösungen für Punkte zu benötigen, an denen verschiedene Gewerke aufeinandertreffen, hat sich Triflex mit weiteren Herstellern zusammengetan, um Lösungen für gewerkeübergreifende Schnittstellen zu entwickeln. Entstanden ist unter anderem eine Abdichtungslösung für barrierefreie Tür- und Fensterelemente von Triflex. Alle Lösungen sind virtuell im Planungshelfer dokumentiert.

www.triflex.com



AUSZEICHNUNG
AIT



84

84 Hywood Der Echtholzhybridboden ist beständig gegen Wasser, Druck- und Stoßbelastungen sowie Kratzer und damit typischen Gebrauchswertböden (Vinyl/Fliesen) im täglichen Gebrauch ebenbürtig. Er besteht zu je 50 Prozent aus purem, gemahlenem Holzmehl und Harzen, die bei der Verpressung beide die Echtholzschicht vollständig durchdringen und so die einzigartigen Performance-Eigenschaften des vollständig zirkulären Produkts schaffen.

www.terhuerne.de

86 VICTORIAN by Mary Katrantzou Gemeinsam mit der Modeschöpferin Mary Katrantzou entwickelte V&B Fliesen die Kollektion VICTORIAN, die sich durch ihre unverwechselbare Ästhetik auszeichnet. Im Mittelpunkt des Dekorkonzepts steht der viktorianische Schmetterling, eingefasst in eine weiße und schwarze Marmoroptik, oder die für Katrantzous Werke typische Perforation von Briefmarken. Ergänzt wird die Serie mit klassisch-geometrischen Dekorationen.

pro.villeroy-boch.com

Urteil der Jury Der Bodenbelag nimmt sich der Reduzierung des Ressourcenverbrauchs an, ohne Einbußen an Optik und Gebrauch. Die auf dem Trägermaterial aus Holzmehl aufgebrachte, hochwertige, hauchdünne Echtholzschicht erfährt eine anspruchsvolle Veredelung, die das Fertigparkett hochstrapazierfähig macht. Sowohl das Grundmaterial des Trägers als auch das hochwertige Endprodukt sind Teil eines Kreislaufsystems, das der Hersteller einschließlich Rücknahmegarantien gewährleistet.

87 va-Q-shield VIP C Der Hochleistungsdämmstoff erfüllt nicht nur höchste Ansprüche an die Dämmleistung, sondern ist als weltweit erstes Vakuumisulationspaneel ohne eine weitere Schutzschicht oder Kaschierung in die Kategorie der schwerentflammaren Stoffe eingeordnet. Das Kernmaterial ist dabei nicht brennbar. Hinsichtlich Rauchentwicklung und brennendem Abtropfen erfüllt das Paneel die höchsten Sicherheitsstandards.

www.va-q-tec.com



85

85 PRO ARCHITECTURA 3.0 Das keramische Farb- und Formatsystem ermöglicht einen Zugang zu Farben und Raumwahrnehmung. Die modulare Fliesenserie versteht Farben gleichermaßen als dekoratives und funktionales Gestaltungselement, um Lebensräume neu zu konzipieren und zu akzentuieren. Insgesamt 12 eigens entwickelte, nach Raum- und Bautypologie geordnete Colorsets können für unterschiedliche Funktionen und Wirkungen kombiniert werden.

pro.villeroy-boch.com

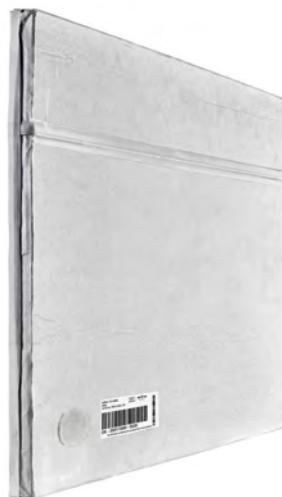
88 Viessmann Invisible Viessmann Invisible vereint Wärmepumpe, Warmwasserspeicher, Lüftung und das komplette Zubehör in einem kompakten System mit einer Tiefe von nur 280 Millimetern - ohne sichtbare Rohre oder andere Installationen. Durch vordefinierte Module mit verschiedenen Aufstellvarianten und frei wählbaren Designoberflächen lässt sich das System nahtlos in jedes Raumkonzept integrieren und bietet viele Freiheiten in der Grundrissgestaltung.

www.viessmann.de



86

87



88





89 wedi Sanwell-Duschwandmodul
 Das wedi Sanwell-Duschwandmodul eignet sich sowohl für die Rückwandinstallation als auch für freistehende Duschtrennwände und ist in unterschiedlichen Stärken und Breiten erhältlich. Die werkseitig integrierten Technikkomponenten können individuell in der passenden Höhe platziert werden. Alle Wasserleitungen und -anschlüsse sowie die Hansgrohe iBox sind werkseitig integriert, wodurch eine schnelle Montage möglich ist.
www.wedi.de



90 FENIX DOORS®
 Mit seinen matten Oberflächen ist FENIX fester Bestandteil des exklusiven Interieur-Designs. Mit 14 kraftvollen Uni- und Metallfarben bietet Westag nun Türen und Zargen mit der FENIX-Oberfläche - für alle Funktionen von Nassraum bis Feuerschutz. Die Türen überzeugen durch ihre Anti-Fingerprint-Eigenschaft sowie die leichte Reinigung der Acryloberfläche. Oberflächliche Mikrokratzer lassen sich einfach thermisch reparieren.
www.westag.de



91 Türen mit Homapal-Oberfläche
 Die matten Metalloberflächen mit Anti-Fingerprint-Eigenschaft von Homapal sind nun erstmals für Wohnraum- und Funktionstüren erhältlich und bieten damit neue Gestaltungsmöglichkeiten. Die Scratch-Resistant-Matt-Technologie macht die Oberflächen widerstandsfähig gegen Kratzer und verleiht ihnen zusätzlich einen faszinierenden Tiefeneffekt. Erhältlich sind die Oberflächen in einem Bronze-, einem Rosé Gold- und einem Kupfer-ton.
www.westag.de

92 RST® CLASSIC RUNDSTECKVERBINDER
 Ab sofort lässt sich der hohe Vorfertigungsgrad von Betonfertigteilen auch auf die Elektroinstallation übertragen. Wieland Electric ermöglicht die direkte Implementierung der steckbaren Elektroinstallation beim Guss der Betonmodule. Das feuchtigkeitsgeschützte Rundsteckverbindingssystem RST® lässt sich reibungslos und sicher verarbeiten, entspricht den technischen Normen und verfügt über spezifische Eignungsnachweise.
www.wieland-electric.com



93 SO! Climate
 Die winddichten und schalldämmenden Climate-Lamellen sorgen zusammen mit den dekorativen Wänden für einen optimalen Sonnenschutz, sodass der Aufenthalt unter der Pergola ganzjährig mit höchstem Komfort möglich ist. Diese neuen Climate-Lamellen verbinden sich noch besser mit dem Dach und lassen daher keine kalte Außenluft herein. Sie dämpfen das Geräusch des Regens und bewegen sich automatisch mit dem Sonnenstand.
www.winsol.eu



94 SO! Cocoon - SO! Combi
 SO! Cocoon ist eine Pergola aus Aluminium mit isoliertem Holzdach, das aus einer 60 Millimeter dicken Isolierplatte und einer darunterliegenden Holzdecke aus Pappelholz besteht. Dadurch ist das Dach vollständig luft- und wasserdicht. In Kombination mit den isolierenden Wänden wird die Wärme besser im Haus gehalten. Die SO! Combi macht es möglich, mehrere SO! connect-Module zu einer Einheit zu verbinden.
www.winsol.eu





95 + 96 SolarBox und SolarFix Die solarbetriebenen und damit nachhaltigen und energieeffizienten SolarFix-Außenjalousien und SolarBox-Rollläden verfügen über je zwei diskret integrierte Solarzellen, die je nach Verarbeitung in vier verschiedenen Designausführungen erhältlich sind – unter anderem können die Panels in der gleichen Farbe wie das Gehäuse bedruckt werden und sind damit nahezu unsichtbar. Der leistungsstarke vier Ah-Akku mit seiner großen Speicherkapazität und langen Lebensdauer ermöglicht einen Betrieb über das ganze Jahr – auch

bei geringerer Sonneneinstrahlung in den Wintermonaten. Da weder Stromkabel gezogen noch Löcher in die Wand gebohrt werden müssen, können die Außenjalousien und -rolläden ohne Schneide- und Brucharbeiten schnell und unkompliziert an der Außenseite des Hauses angebracht werden. Entsprechend gut geeignet sind sie auch bei Renovierungsmaßnahmen. Die SolarFix-Außenjalousien gibt es für Flächen bis zu 15 Quadratmeter, die SolarBox-Rollläden für Flächen bis zu 6,6 Quadratmeter. www.winsol.eu

97 Wipro Curve Edition Als optimale Ergänzung zu den immer runder werdenden Möbeln sind die Türen der Curve Edition von Wipro durch ihre abgerundeten Ecken charakterisiert. Hochwertige Materialien, 3D-gedruckte Dichtungen und saubere Ausführung garantieren eine gelungene Optik und Qualität. Verschiedene Ausführungen von überfäلت bis flächenbündig mit der Wand sind möglich. Das komplett vormontierte Element lässt sich leicht montieren. www.wipro.at

98 ONE-BLOCK Wohnungstrennwand Die schlanke Wohnungstrennwand mit biegeweichem, freischwingendem Kern ist schallabsorbierend und für die massive Holzbauweise vorgesehen. Die Wand mit integrierter Schalldämmung wird im Werk in Sichtqualität produziert, ist stapelbar und nur mit Schrauben verbunden. Eine zusätzliche Schallveredelung auf der Baustelle ist überflüssig. Sie ist rückbaubar, nachhaltig und besteht aus natürlichen Grundmaterialien. www.wolf-bavaria.com

Urteil der Jury Diese vorgefertigte Schallschutzsichtwand mit sehr guten Luftschalldämmwerten erleichtert die Planung von Wohnungstrennwänden im Holzbau. Als Basis dienen quarzsandgefüllte Wellkartonplattenstreifen, die statt Federschienen aus Metall genutzt werden, aber auch die Mittellage oder die lastabtragenden Entkopplungsstreifen im Deckenaufleger bilden. Am Ende des Lebenszyklus können die Wände unkompliziert in ihre Bestandteile zerlegt und wiederverwendet oder recycelt werden.

99 Wipro Klimatec Bodentreppe Die langlebige Wipro Bodentreppe mit thermisch getrennter Lukenverkleidung und 16 Zentimeter Isolierung im Unterdeckel bietet einen optimalen Abschluss vom warmen Wohnbereich zum kalten Dachboden. Die Klimatec 160 verfügt über eine sehr hochwertige fugenlose Unterseite, die eine flächenbündige Optik ermöglicht. Sie hat ein Passivhaus-Zertifikat erhalten und bietet eine sehr gute Wärme- und Schalldämmung. www.wipro.at

