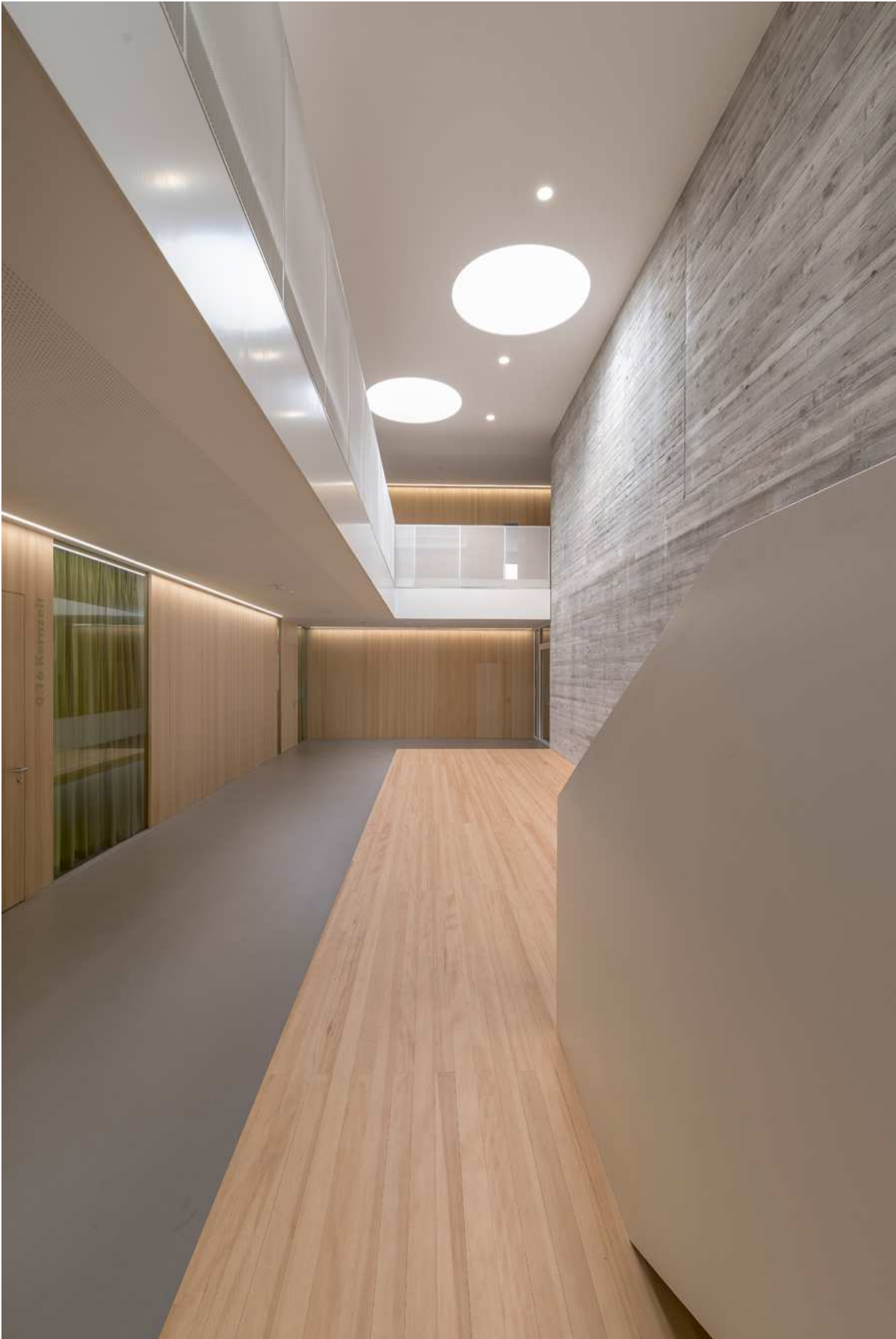


**Neubau einer Grundschule in Altingen von dasch zürn + partner**



Die Grundschule mit Turnhalle in Altingen, einem Ortsteil der Gemeinde Ammerbuch, besteht aus zwei zweigeschossigen Kubaturen, die sich mittels einer einheitlichen Klinkerriemchenfassade sowie einer gemeinschaftlichen Außenanlage zu einem harmonischen Ganzen verbinden. Während der eine Gebäudeteil die Schulklassen beherbergt, ist im anderen Teil die Sporthalle mit Umkleidekabinen untergebracht. Offene Verbindungen innerhalb der beiden Gebäude erleichtern die Orientierung. Im Zentrum des linken Gebäudeflügels liegt das über zwei Geschosse reichende Foyer, das die auf beiden Seiten verteilten Klassenräume sowie die Aufenthaltsräume erschließt. Die lichtdurchfluteten Innenräume sind durch die Materialkombination aus Sichtbeton und Oberflächen aus Weißtanne geprägt. js

Entwurf: dasch zürn + partner, Stuttgart/München, [www.dzpa.de](http://www.dzpa.de)

Bauherr: Gemeinde Ammerbuch

Standort: Ammerbuch

Fertigstellung: 2022

Fotos: ArchitekturImBild, Bernhard Tränkle

















