

Weingut in Tschechien von Aleš Fiala



Zurückgezogen vom Dorfgeschehen und inmitten der Weinberge liegt das Weingut Gurdau in der Region um Brunn. Als ein sanfter Hügel bettet sich das Gebäude in den landschaftlichen Kontext. Das Dach ist als extensive Grünfläche gestaltet und verschmilzt durch die Bepflanzung von Sträuchern und ausgewachsenen Bäumen mit der Umgebung. Das Gebäude selbst besteht aus Stahlbeton und verfügt über zwei Geschosse. Während der unterirdische Teil für die Herstellung, Lagerung und Archivierung von Wein genutzt wird, eignet sich das Erdgeschoss bestens für Verkostungen und den Verkaufsbereich. Zwei Appartements stehen für gelegentliche Übernachtungen zur Verfügung. Eingestimmt durch köstliche Weine können Gäste von den Terrassen und dem erhabenen Hügel des begrünten Dachs die Aussicht der sich in der Ferne abzeichnenden Pollauer Berge genießen. js

Entwurf: Aleš Fiala, CZ-Brunn, www.alesfiala.com

Bauherr: Gurdau Winery

Standort: CZ-Brunn

Fertigstellung: 2022

Fotos: BoysPlayNice

















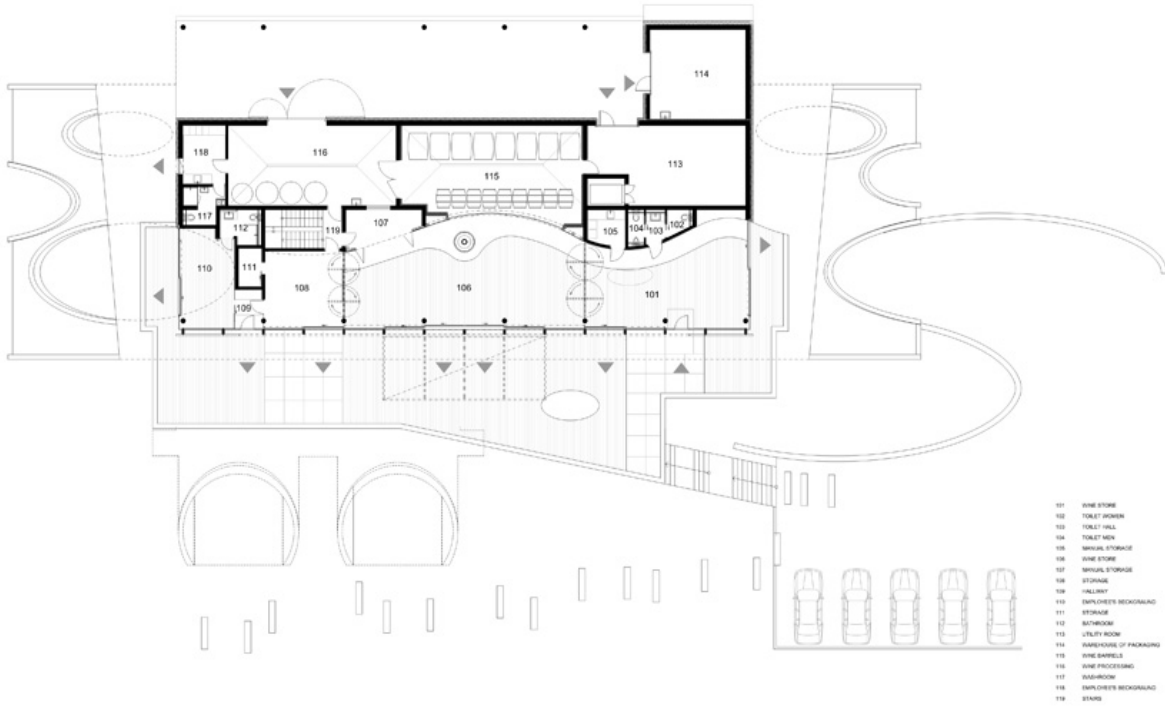






SITUATION

GROUND FLOOR PLAN



101	WINE STORE	50,36
102	TOILET WOMEN	2,04
103	TOILET MEN	2,04
104	TOILET MEN	1,04
105	MANUAL STORAGE	5,71
106	WINE STORE	50,79
107	SPIRITUAL STORAGE	8,25
108	STORAGE	23,10
109	HALLWAY	4,06
110	EMPLOYEE'S RECREATIONAL	20,38
111	STORAGE	3,91
112	BACKROOM	4,06
113	UTILITY ROOM	41,78
114	WAREHOUSE OF PACKAGING	53,62
115	WINE BARRELS	43,53
116	WINE PROCESSING	53,18
117	BARNDROVE	6,17
118	EMPLOYEE'S RECREATIONAL	8,84
119	STAIRS	17,32

VERTICAL SECTION

