

## Filmstudio in Los Angeles von Aaron Neubert Architects



Der prominenteste Stadtteil in Los Angeles ist zweifelsohne Hollywood. Neben den Universal Studios und zahlreichen anderen Institutionen der Filmbranche, befindet sich hier eines der ältesten Zeichentrickfilmstudios. Das Hanna-Barbera Studio, in dem einst Familie Feuerstein zum Leben erweckt wurde, erhielt kürzlich durch den Architekten Aaron Neubert und sein Team eine umfassende Sanierung und Renovierung. Um die kreativen Arbeitsprozesse der Film- und Serienschöpfer zu unterstützen, lockert nun ein Wechsel aus offenen und geschlossenen Arbeitsplätzen die Grundrissstruktur auf. Zur Kommunikation und Vernetzung tragen aus Holz gefertigte Besprechungskojuen bei. Retro-Filmplakate erinnern an die Ära des damaligen Hits und der heutigen Kultserie. js

Entwurf: Aaron Neubert Architects, US-Los Angeles, [www.a-n-x.com](http://www.a-n-x.com)

Bauherr: Abominable Pictures

Standort: US-Los Angeles

Fertigstellung: 2022

Fotos: Paul Vu / HANA

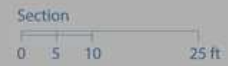
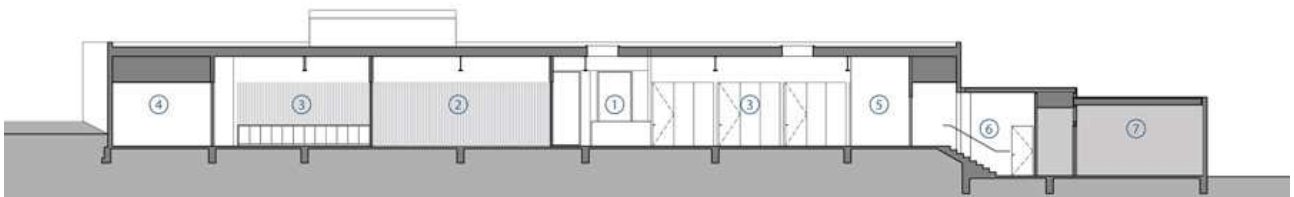








- 1. Entry
- 2. Kitchen
- 3. Reception
- 4. Conference Room
- 5. Co-working Area
- 6. Private Office
- 7. Executive Office
- 8. Hallway
- 9. Stairway
- 10. Edit Room
- 11. Screening Room
- 12. Annex Entry
- 13. Restroom
- 14. Storage
- 15. Secured Storage



- 1. Reception
- 2. Conference Room
- 3. Co-working Area
- 4. Private Office
- 5. Hallway
- 6. Stairway
- 7. Screening Room