

Brauerei-Besucherzentrum in Prag von B² Architecture



In Prag entstand ein Brauerei-Besucherzentrum, das mit einer hochwertigen Materialpalette besticht. Im Restaurant gehen die Materialien Holz, Stahl und Kupfer zusammen mit industriellen Elementen eine stimmungsvolle Symbiose aus Tradition und Moderne ein. Highlight des Restaurants im vierten Stock sind in Metallrahmen eingefasste Bierflaschen, die hell über der Theke leuchten. Dieses Gestaltungselement zониert den offenen Gastraum, markiert den Barbereich und taucht ihn in honigfarbenes Licht. Holzbögen an der Decke mimen die historischen Gewölbe im zweiten Stock des Brauerei-Gebäudes und setzen so den Charakter des Ausstellungsraums modern fort. js

Entwurf: B² Architecture, www.b2architecture.eu, CZ-Prag

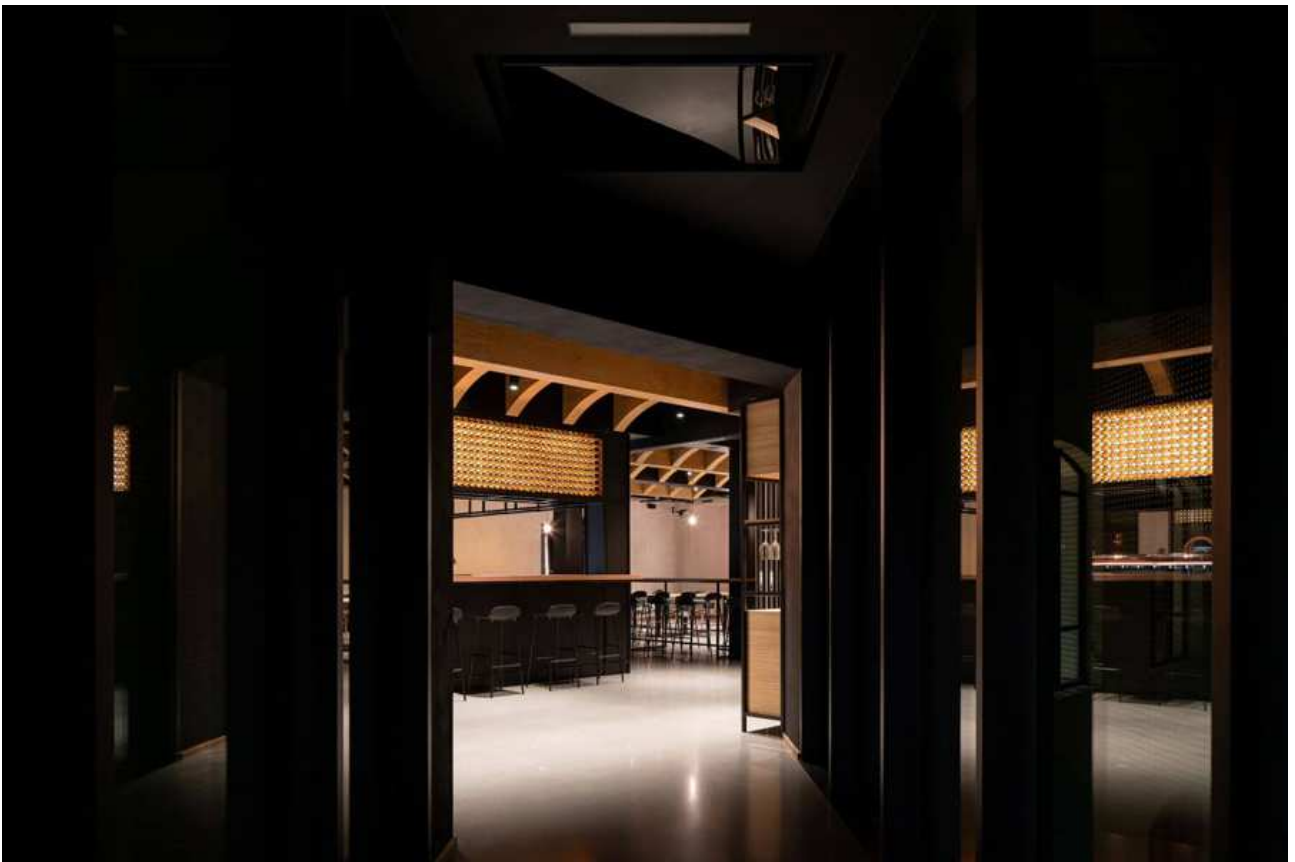
Bauherr: Bernard Family Brewery, CZ-Prag

Standort: CZ-Prag

Fertigstellung: 2022

Fotos: Alex Shoots Buildings







NAŠE HODNOTY
OTEVŘENOST
DŮVĚRA
SPOLUPRÁCE
ODPOVĚDNOST
POZITIVITA
POKORA
ODVAHA

NAŠE POSLÁNÍ
VLASTNÍ CESTOU
K POCTIVÉMU
ČESKÉMU PIVU



VODA

Jednou ze základních podmínek pro existenci života na planetě Země je voda. To má významný vliv i na chuť piva. Pro česká piva je nevhodnější měkká voda a my především z tohoto důvodu a prosvětlené hlubinných vrtů. Vyvěřeno ze skvělého podlaží čistě přírody Vysočiny.

Water is a vital ingredient for our lives and planet Earth. It also plays a crucial role in how Bernard beer tastes. Soft water is the best for our brewed Bohemian beer. This pure spring water is obtained from our own wells deep in the forests under the Bohemian-Moravian Highlands.



SLAD

Slad si vyrobíme sami v naší tradiční kumákové slárodně v Jevísku u Brna. Je to pracovní náročný a složitý proces, ale také symbol naší nejvyšší kvality a tradice. Proto tento slad, pečlivě vyčištěný a vyvěřený, používáme.

Malt. We brew our own malt in our traditional malt house located near Brno. It is a labor-intensive and complex process, but also a symbol of our highest quality and tradition. That's why we use this malt, carefully cleaned and aged, for our beer.



CHMEL

Chmel je klíčový, důležitý a neopominutelný prvek v receptuře našich piv. Jeho chuť a vůně dodávají našim pivům charakter a osobnost. Proto tento chmel pečlivě vybíráme a používáme.

Hops. It is a key, important and indispensable element in our beer recipe. Its taste and aroma give our beers character and personality. That's why we carefully select and use this hops.



KYVNICE

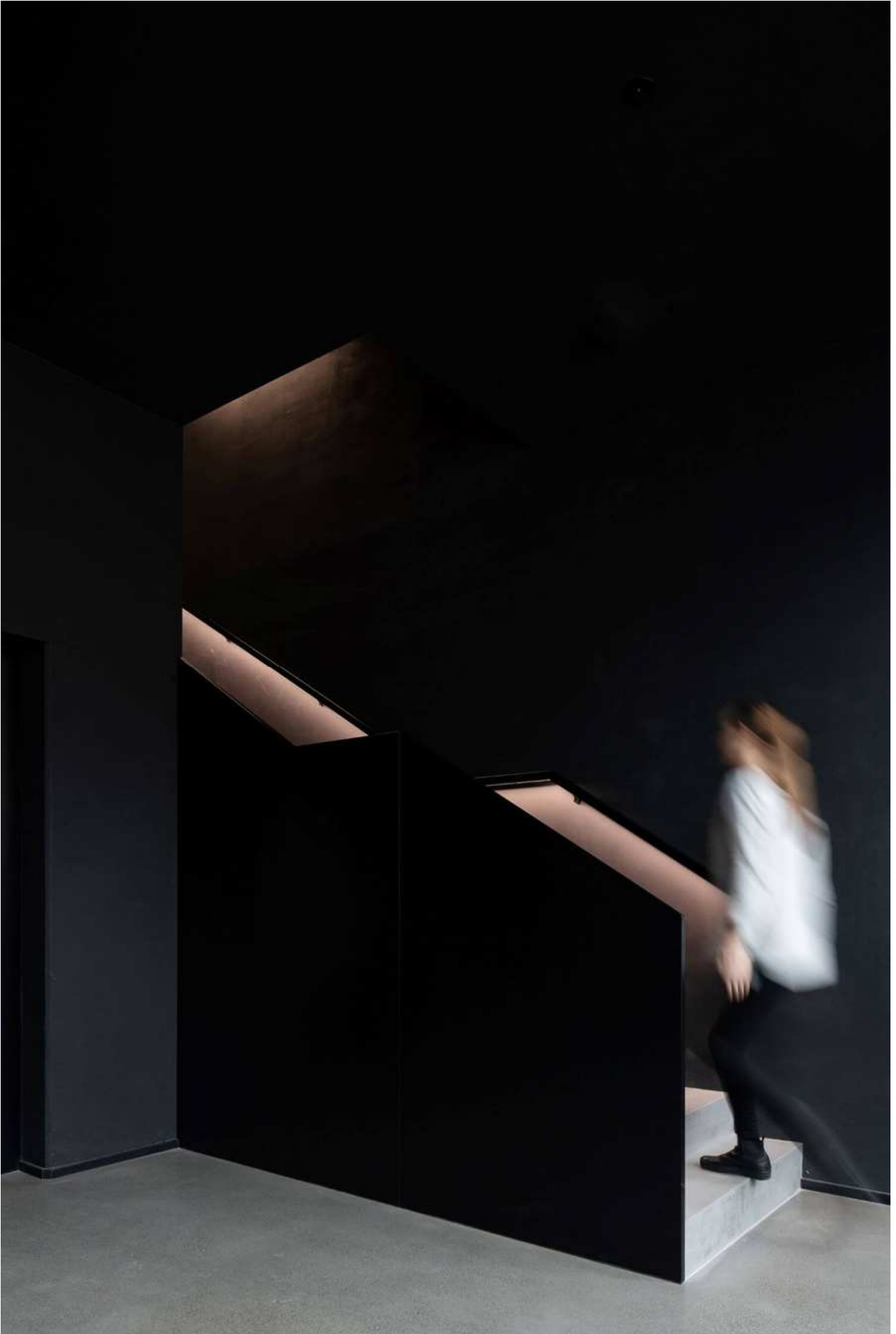
Kvasnice jsou klíčovým prvkem v receptuře našich piv. Jejich chuť a vůně dodávají našim pivům charakter a osobnost. Proto tento kvasnicový slis pečlivě vybíráme a používáme.

Yeast is a key element in our beer recipe. Its taste and aroma give our beers character and personality. That's why we carefully select and use this yeast.



PROCES VÝROBY







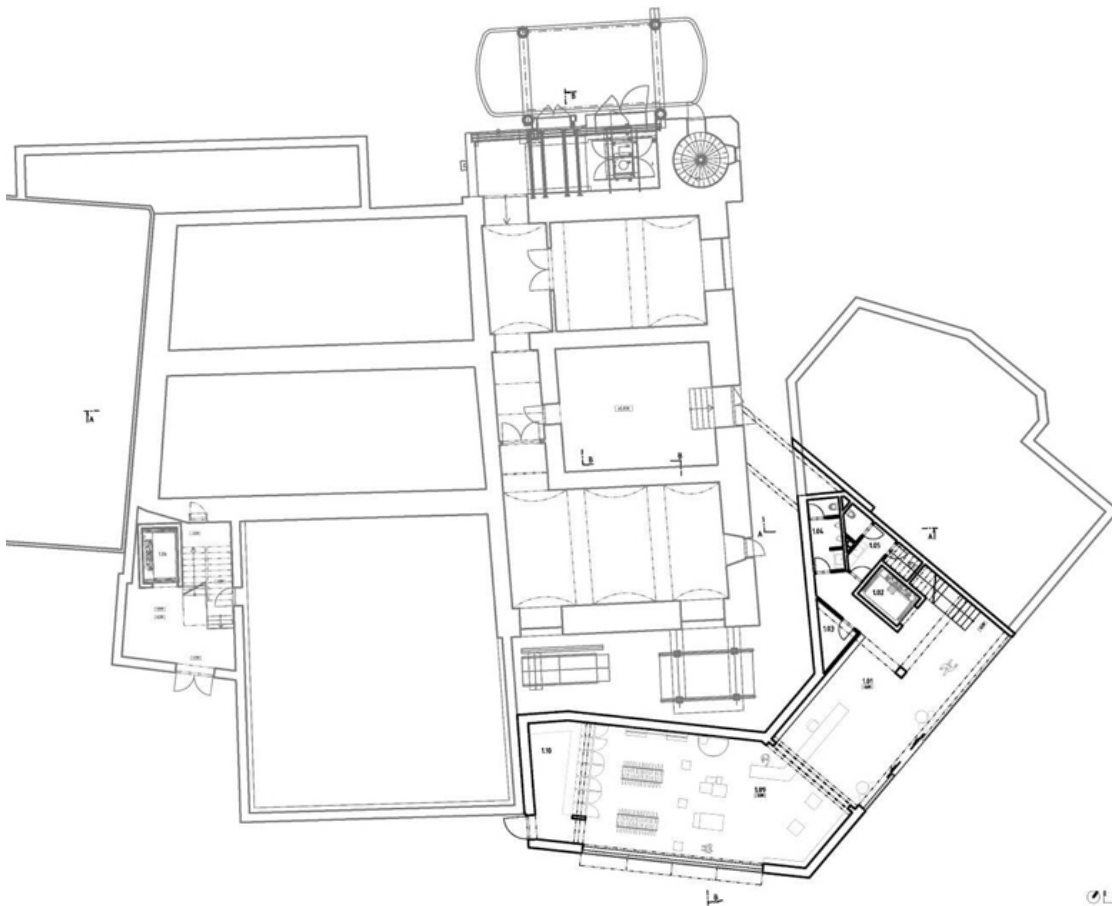




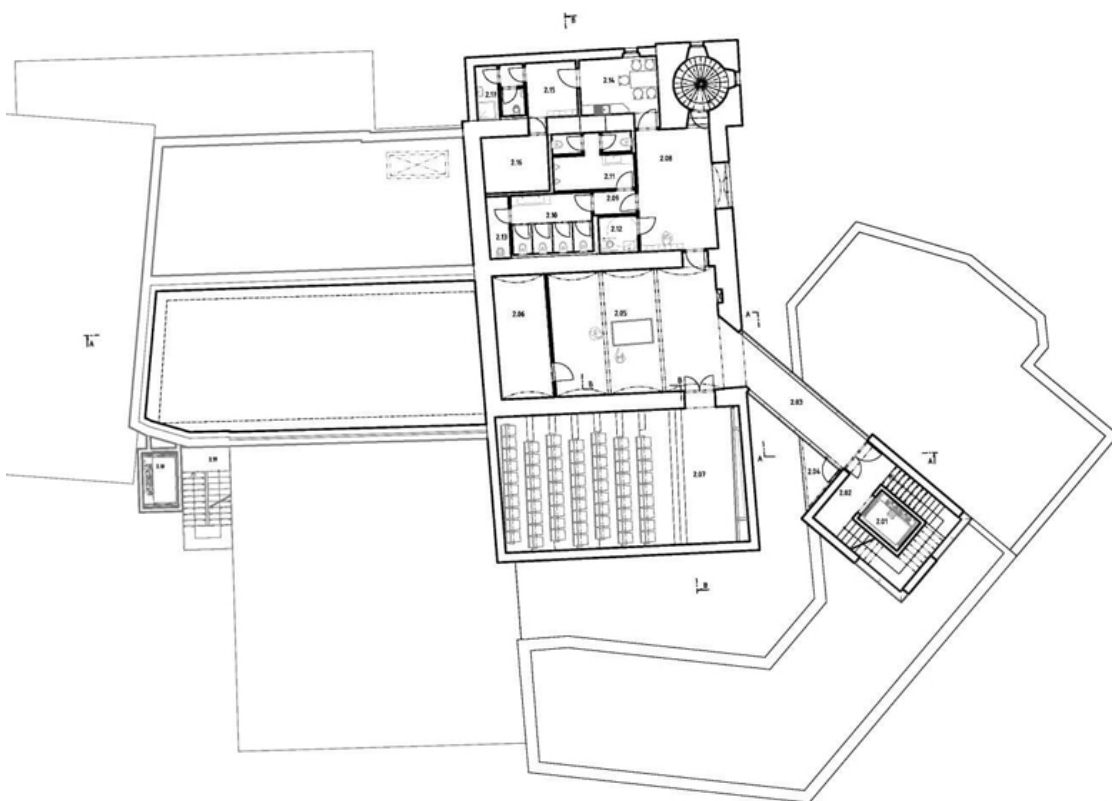






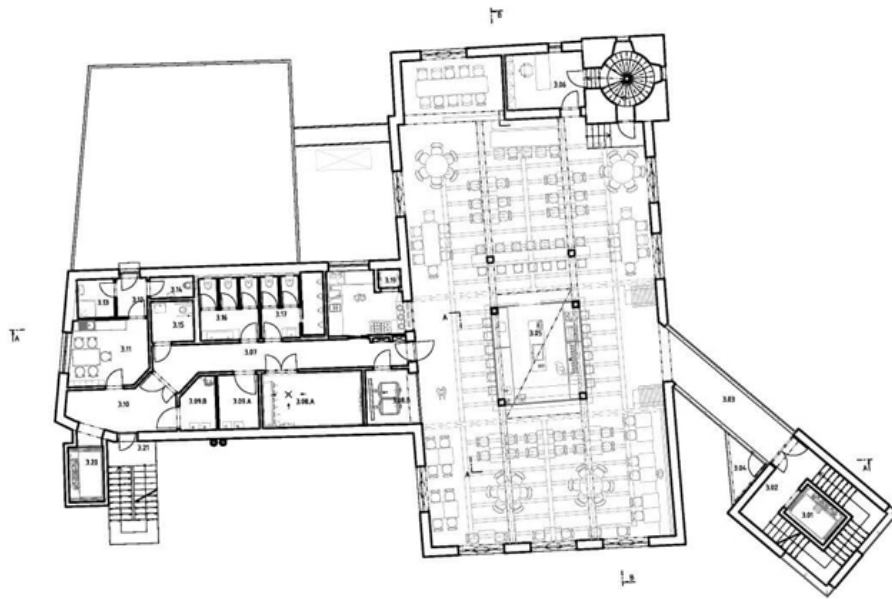


- LEVEL 1**
- 1.01 ENTRANCE HALL
 - 1.02 LIFT SHAFT
 - 1.03 BACKUP POWER
 - 1.04 RESTROOM - M
 - 1.05 RESTROOM - F
 - 1.07 LIFT SHAFT
 - 1.08 EXTERIOR STAIRCASE
 - 1.09 STORE
 - 1.10 WAREHOUSE

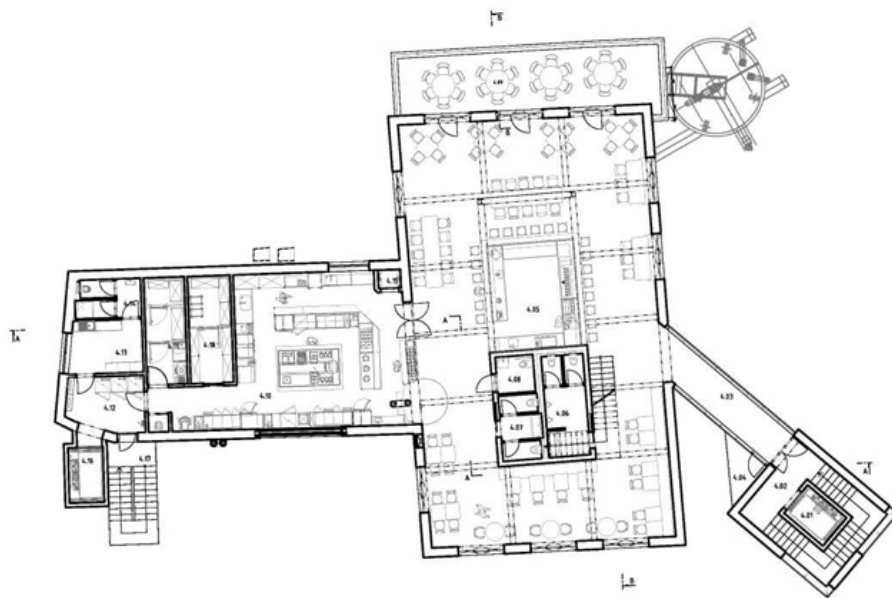


- LEVEL 2**
- 2.01 LIFT SHAFT
 - 2.02 STAIRCASE
 - 2.03 MEETING ROOM
 - 2.04 KITCHEN
 - 2.05 STORE
 - 2.06 RECEPTION
 - 2.07 CINEMA HALL
 - 2.08 HALL
 - 2.09 CORRIDOR
 - 2.10 RESTROOM - F
 - 2.11 RESTROOM - M
 - 2.12 WHEELCHAIR TOILET
 - 2.13 CLEANING ROOM
 - 2.14 DAY ROOM
 - 2.15 CLASSROOM EMPLOYEES
 - 2.16 SERVER
 - 2.17 SERVER
 - 2.18 LIFT SHAFT
 - 2.19 EXTERIOR STAIRCASE



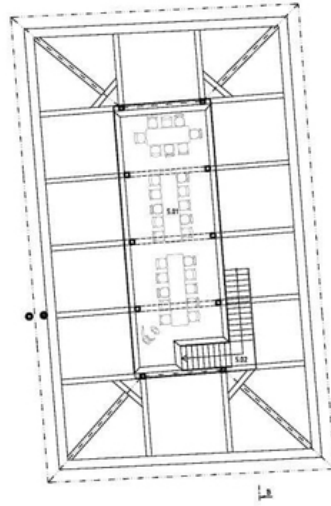


- LEVEL 3**
- 3.01 LIFT SHAFT
 - 3.02 STAIRCASE
 - 3.03 CONNECTING BRIDGE
 - 3.04 BALCONY
 - 3.05 MEN'S HALL
 - 3.06 OFFICE
 - 3.07 COMMON
 - 3.08 REFRIGERATED WAREHOUSE
 - 3.08A UTILITY ROOM A
 - 3.08B UTILITY ROOM B
 - 3.10 HALLWAY
 - 3.11 CLASSROOM - DAYROOM
 - 3.12 COMMON
 - 3.13 BATHROOM
 - 3.14 TOILET - CLEANING ROOM
 - 3.15 ACCESSIBLE TOILET
 - 3.16 RESTROOM - F
 - 3.17 RESTROOM - M
 - 3.18 PREPARATION ROOM
 - 3.19 UTILITY LIFT
 - 3.20 LIFT SHAFT
 - 3.21 EXTERIOR STAIRCASE
 - 3.22 STYL PLATFORM



- LEVEL 4**
- 4.01 LIFT SHAFT
 - 4.02 STAIRCASE
 - 4.03 CONNECTING BRIDGE
 - 4.04 BALCONY
 - 4.05 RESTAURANT
 - 4.06 RESTROOM - M
 - 4.07 RESTROOM - F
 - 4.08 ACCESSIBLE TOILET
 - 4.09 STORAGE
 - 4.10 KITCHEN
 - 4.11 PREPARATION ROOM
 - 4.12 HALLWAY
 - 4.13 CLASSROOM
 - 4.14 BATHROOM
 - 4.15 UTILITY LIFT
 - 4.16 LIFT SHAFT
 - 4.17 EXTERIOR STAIRCASE
 - 4.18 COMMON BRIDGE





SECTION A



SECTION A