

Büroeinheiten in Darmstadt von Design in Architektur



Für das Dienstleistungsunternehmen für Elektrotechnik und Blitzschutz Alfa Sierra gestalteten Design in Architektur neue Büroräume. Erschlossen wird der dreigeschossige Bau durch einen zentral angelagerten Treppenhauskern. Zwischen Erd- und Obergeschoss existierte im Bestand kein Zugang. Aufgrund dessen waren zuerst zwei Büroeinheiten angedacht – fortan werden beide Ebenen jedoch bei Bedarf koppelbar sein. Das Erdgeschoss wird dominiert von einer klassischen Zellenstruktur, wobei zahlreiche Glasflächen in den flexibel und temporär nutzbaren Bereichen für Blickbezüge und Sichtverbindungen sorgen. Ein zentral eingestellter Baukörper bietet auf dieser Ebene dank kleiner Vor- und Rücksprünge verschiedene Arbeitszonen. Im Inneren des Volumens befinden sich zwei Besprechungsräume, die Poststation sowie Stauraum. Ein Raster macht die Außenwirkung des Baukörpers aus und farbige Regaleinbauten sind Antagonisten des ansonsten schlichten Büroentwurfs. Pb

Entwurf: Design in Architektur, Darmstadt

Bauherr: H. Weber, Frankfurt am Main

Standort: Bunsenstraße 3, Darmstadt

Fertigstellung: September 2020

Fotos: Sonja Schwarz, Frankfurt am Main



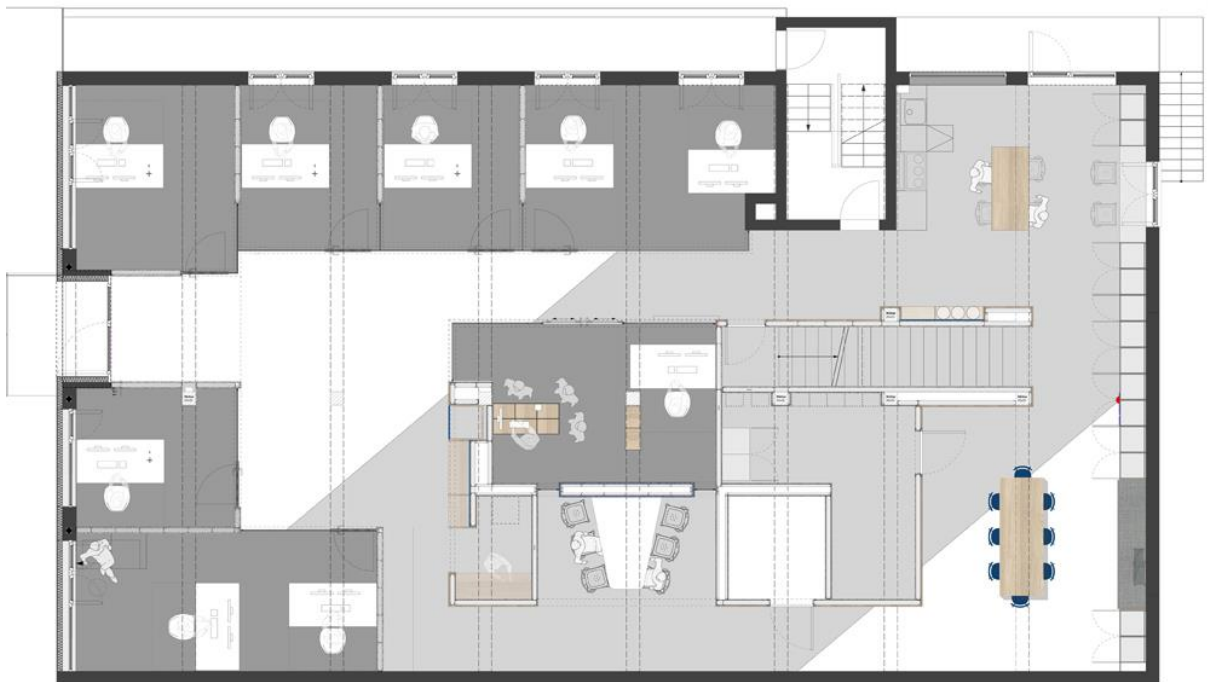












GRUNDRISS ERDGESCHOSS



GRUNDRISS OBERGESCHOSS



SCHNITT