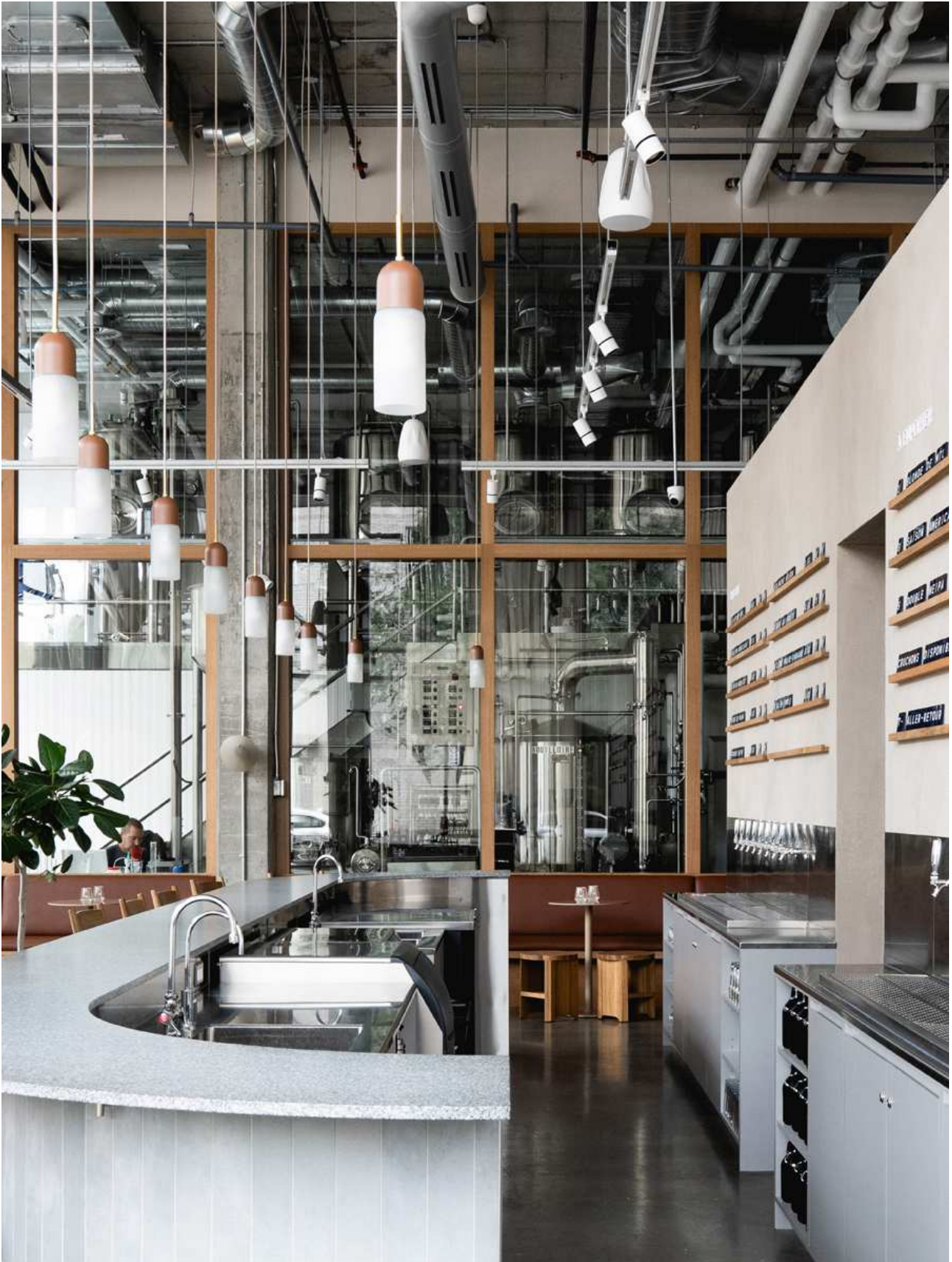


Mikrobrauerei in Montreal von Atelier L'Abri



Im Montrealer Viertel Mile-Ex wurden für Le Relais Boréale zwei räumlich voneinander getrennte Bereiche konzipiert – mittels bodentiefer Fenster öffnet sich das Restaurant zur zweigeschossigen Brauerei und wird so für die Gäste erlebbar gemacht; zudem veranschaulicht das innenarchitektonische Konzept die funktionalen Anforderungen eines Brauereibetriebs. Dabei verwendeten die ArchitektInnen von Atelier L'Abri Materialien, die nahezu vollständig aus der Region stammen: Holz, Granit und Kalkputz stehen im Kontrast zu der sichtbaren Stahlbetonstruktur und tragen zu einem zeitgemäßen, harmonischen Ambiente bei. js

Entwurf Innenarchitektur: Atelier L'Abri, CA-Montreal, www.labri.ca

Bauherr: Le Relais Boréale

Standort: CA-Montreal

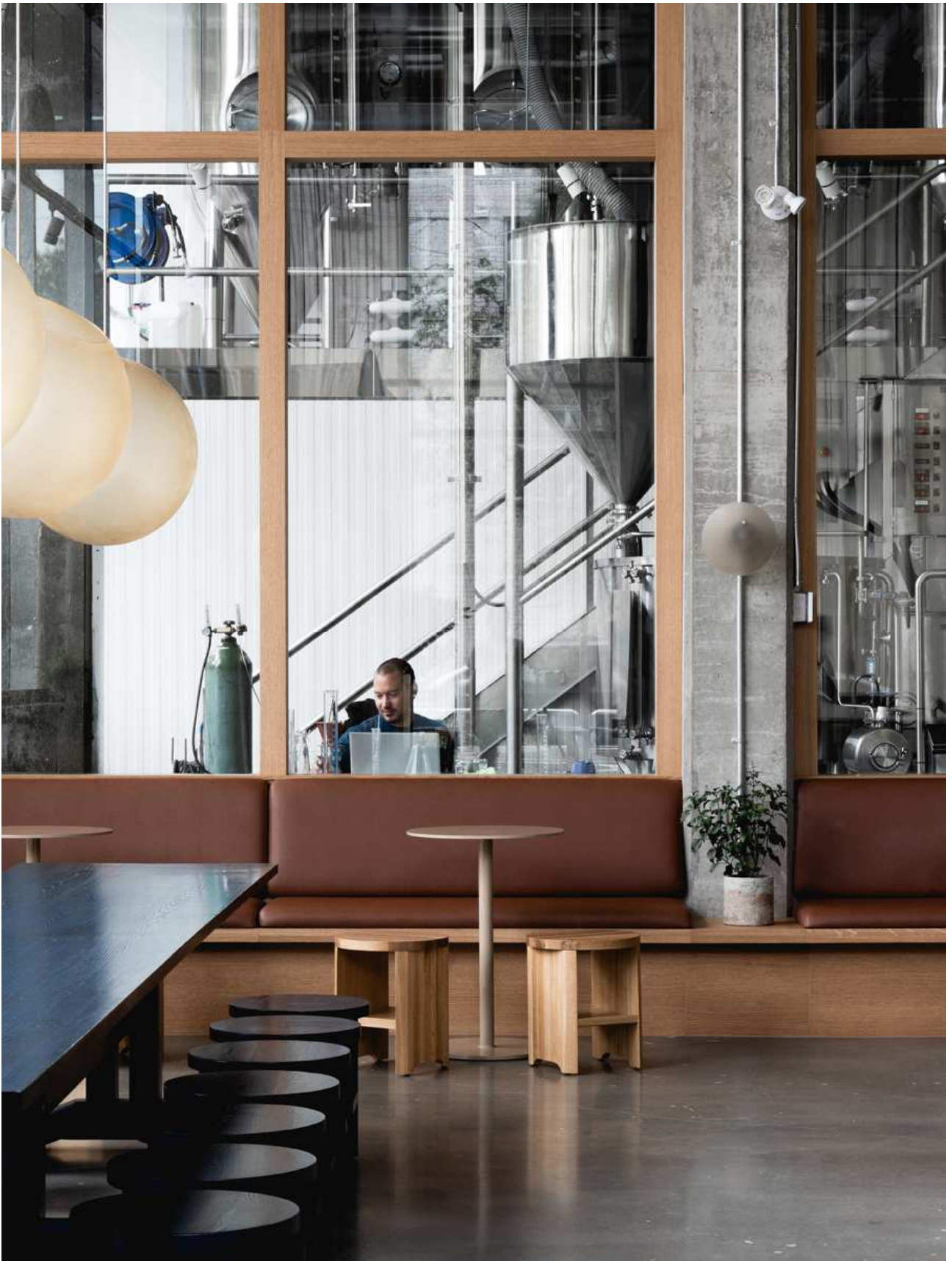
Fertigstellung: 2022

Fotos: Raphaël Thibodeau







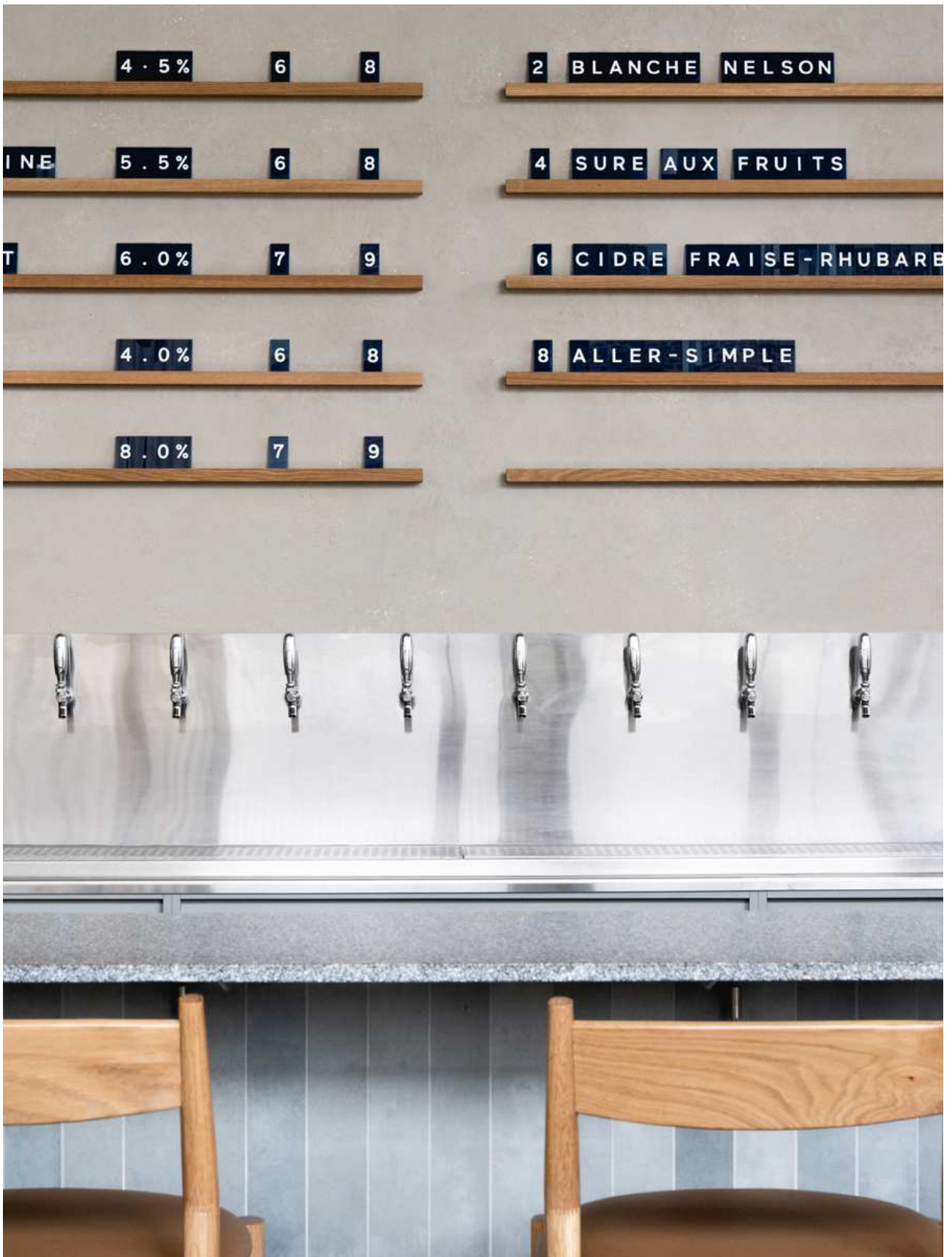




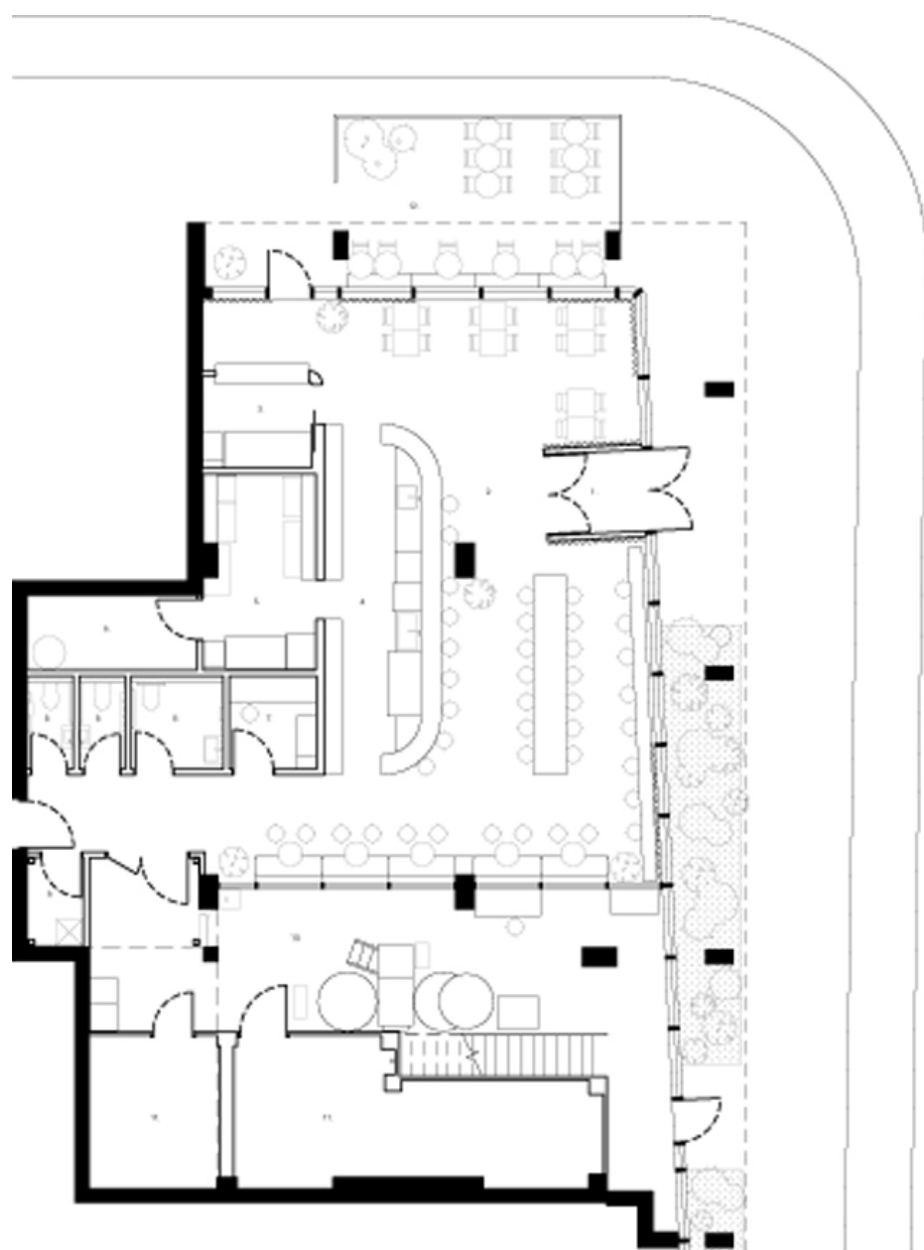












GROUND FLOOR PLAN

- | | |
|-----------------|--------------------|
| 1. HUBBLE | 7. BAR/POD ROOM |
| 2. BREAK ROOM | 8. RESTROOM |
| 3. SHIP | 9. STAFF ROOM |
| 4. SHIP | 10. SUPPLY HALL |
| 5. KITCHEN | 11. COLLECTOR ROOM |
| 6. MEETING ROOM | 12. TERRACE |

