

Friseursalon in Montreal von Issadesign



Während draußen die Metropole pulsiert, können Kunden und Kundinnen im Friseursalon Blunt in Montreal bei einem Haarschnitt zur Ruhe kommen. Ein langer Tresen in Betonoptik dominiert den Empfangsbereich und wird durch die Betonwände und den Estrichboden in seiner auffallenden Wirkung verstärkt. Im Kontrast zur monolithischen Strenge sind die Verkaufsregale aus Messing gefertigt und verleihen dem Raum eine elegante Atmosphäre. Die Architekten strukturierten den Grundriss in die Funktionsbereiche Waschen, Schneiden und Stylen um einen Tresen, der in der Mitte des Raums platziert ist. Durch direkte und indirekte Beleuchtung - linear und punktuell - entsteht eine spannungsvolle Komposition, die akzentuiertes Licht erzeugt und den hochwertigen Gesamteindruck unterstreicht. js

Entwurf: Issadesign, CA-Montreal, www.issa.design

Bauherr: Blunt, www.coiffureblunt.com

Standort: CA-Montreal

Fertigstellung: 2022

Fotos: Philippe Bernard











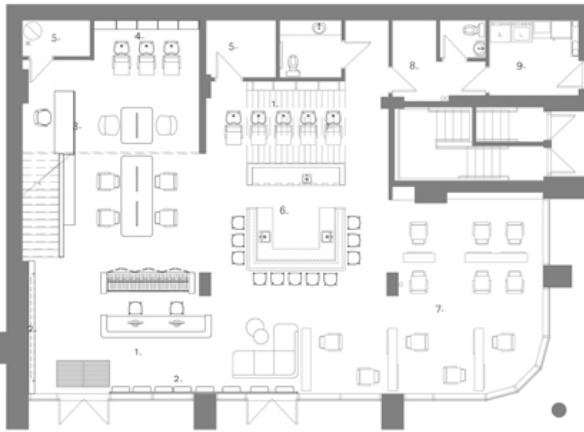




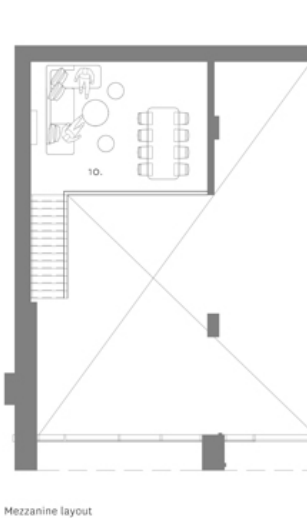


Blunt

-



Ground floor layout

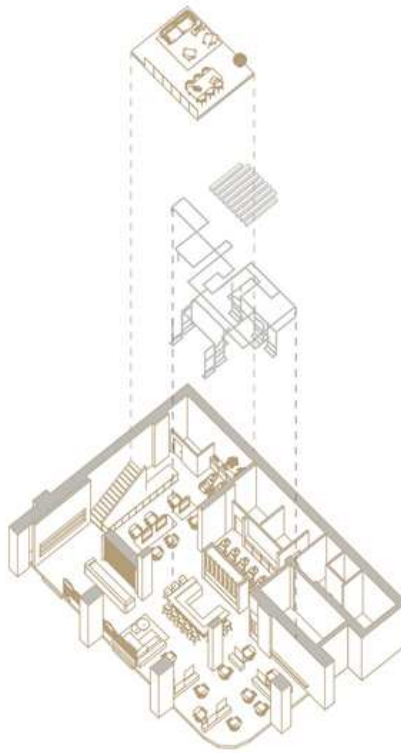


Mezzanine layout

LEGEND

-

- | | |
|--------------------------|--------------------------|
| 1. Reception | 6. Coffee bar |
| 2. Presentation shelves | 7. Hairdressing stations |
| 3. Work area- trichology | 8. Salle des employés |
| 4. Water station | 9. Laundry room |
| 5. Mechanical room | 10. Lounge |

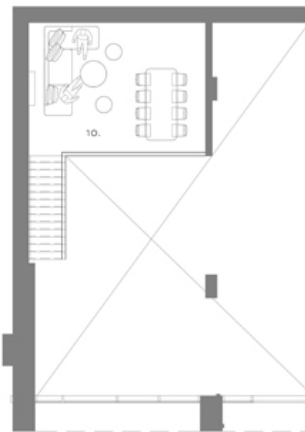


Blunt

-



Plan du rdc



Plan de la mezzanine

LÉGENDE

-

- | | |
|---------------------------------|-------------------------|
| 1. Accueil | 6. Bar café |
| 2. Tablettes de présentation | 7. Stations de coiffure |
| 3. Aire de travail- trichologie | 8. Salle des employés |
| 4. Station d'eau | 9. Salle de lavage |
| 5. Salle mécanique | 10. Lounge |