

Apartment in Prag von esté architekti



Zuvor lebten die Bewohner der Dachgeschosswohnung des Prager Stadthauses aus den 1930er-Jahren in engen Zimmern. Sowohl die Raumaufteilung als auch die langen Flure wirkten erdrückend und erwiesen sich als starr in der Nutzung. Im Auftrag der Familie entkernten Michal Škrna und Tereza Tejkalová von *esté architekti* die 125 Quadratmeter große Wohnung vollständig. Dabei entdeckte das Architektenduo die Potenziale der konstruktiven Elemente und ließen diese beim erneuten Ausbau weitestgehend sichtbar. Durch den Gewinn an Offenheit können die Holzbalken – die zum Teil über zwei Stockwerke verlaufen – nun ihre volle Wirkung entfalten. Raumdefinierend gehen maßgeschneiderte Möbel in knalligen Farben auf die individuellen Charaktere der Familienmitglieder ein und erschaffen eine vielschichtige Wohnlandschaft. js

Entwurf Innenarchitektur: *esté architekti*, CZE-Prag, www.estearchitekti.cz

Bauherr: privat

Standort: CZ-Prag

Fertigstellung: 2021

Fotos: Studio Flusser, www.studioflusser.com

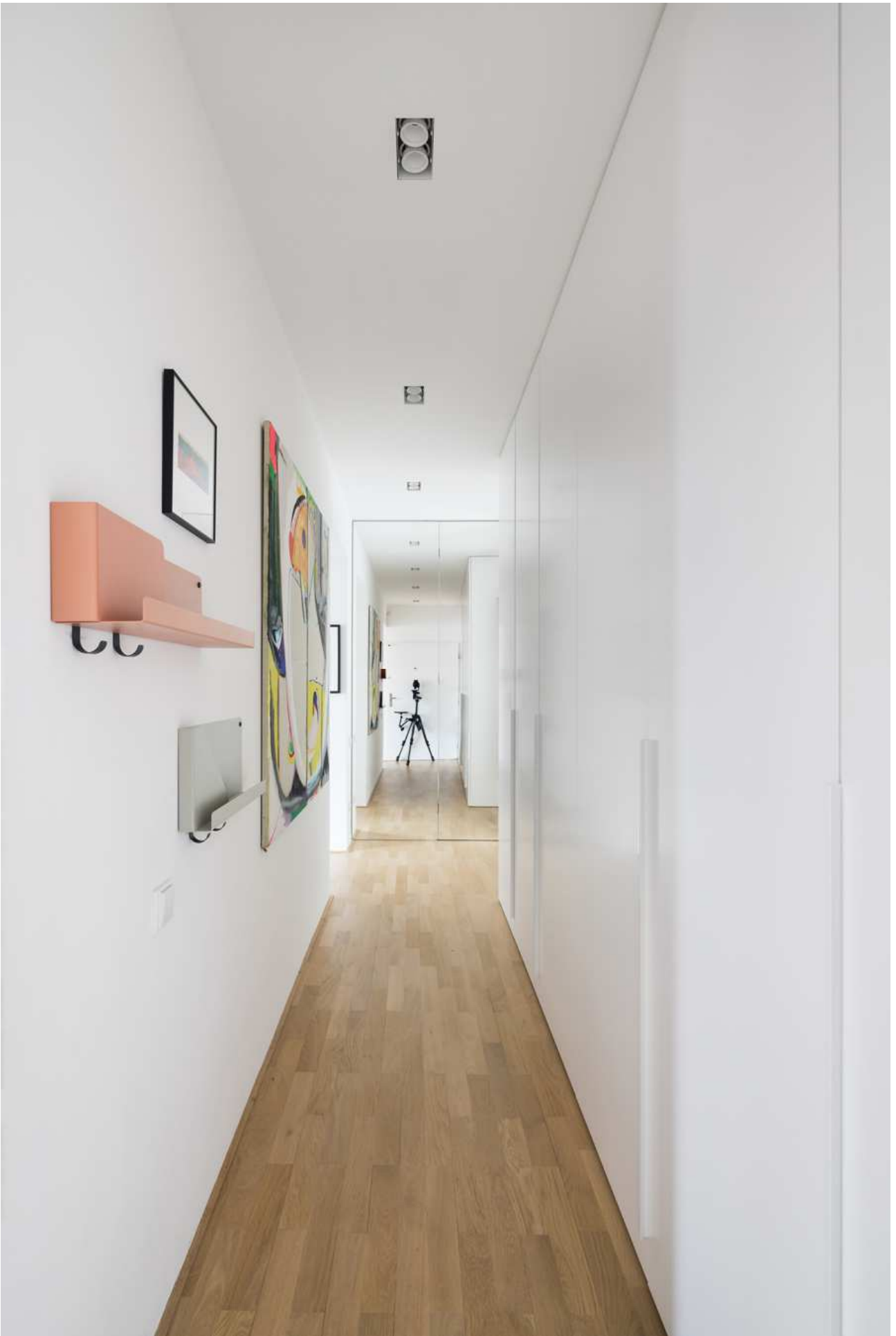




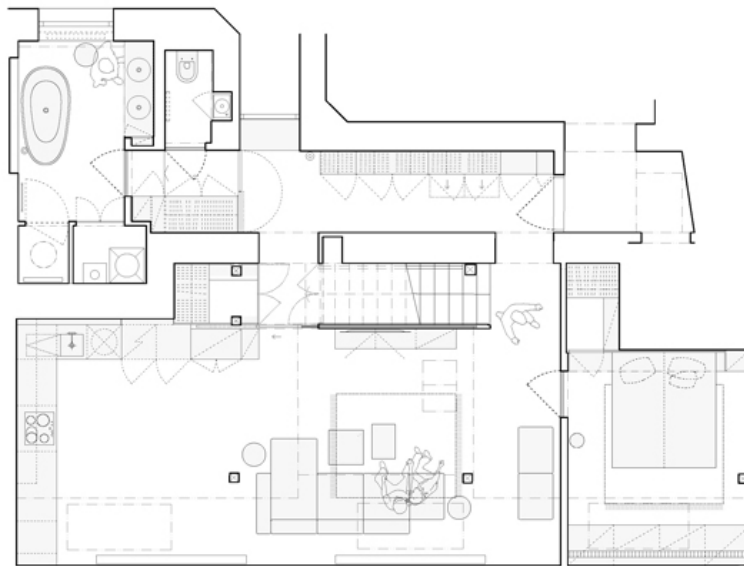




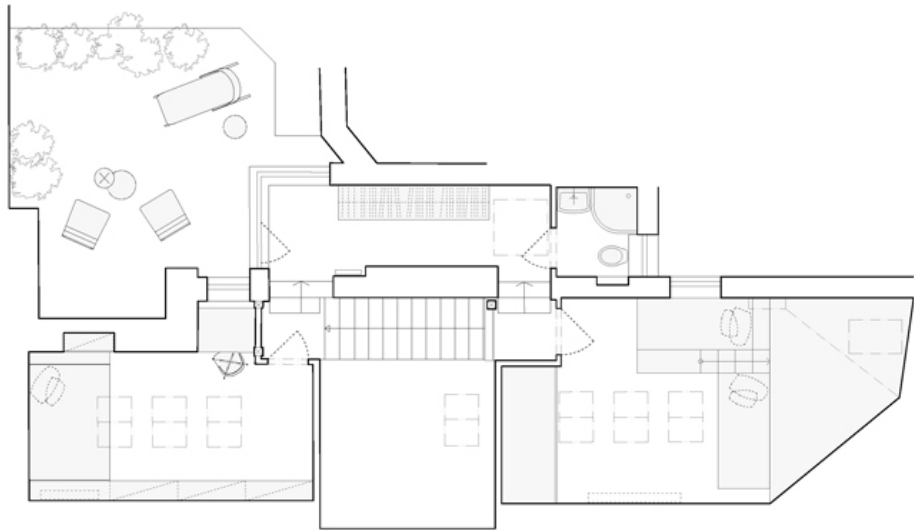








0 1 2 3M



0 1 2 3M