

Kabelovna Studios in Prag von B² Architecture



Zwischen traditionellen Kneipen, eleganten Restaurants und experimentellen Theatern und Technoclubs liegt nun auch ein Tonstudio! So wird das hippe, ehemalige Industrieviertel Holešovice jetzt zur attraktiven Adresse für Musiker. B² Architecture achteten beim Umbau darauf, den Charme des Fabrikgebäudes zu erhalten – Priorität hatte, dem neuen Arbeitsplatz eine gewisse Wohnlichkeit einzuhauchen. Für Kabelovna Studios unterteilte das lokal ansässige Architektenteam den Komplex in ein weitläufiges Foyer, Aufnahmestudios und ein großes Büro. Tresen, Sitzecke und Küchenzeile heißen die Besucher im Empfangsraum willkommen, von dort gelangt man über verglaste Türen in die Studios und der hintere Trakt des Lofts lädt zum konzentrierten Arbeiten ein. Da lediglich Oberlichter die schalldichten Räume mit natürlichem Licht versorgen, wurde sehr viel Wert auf die Auswahl der Leuchten gelegt – in Form von Schallwellen unterstreichen diese die extravagante Ausstattung. js

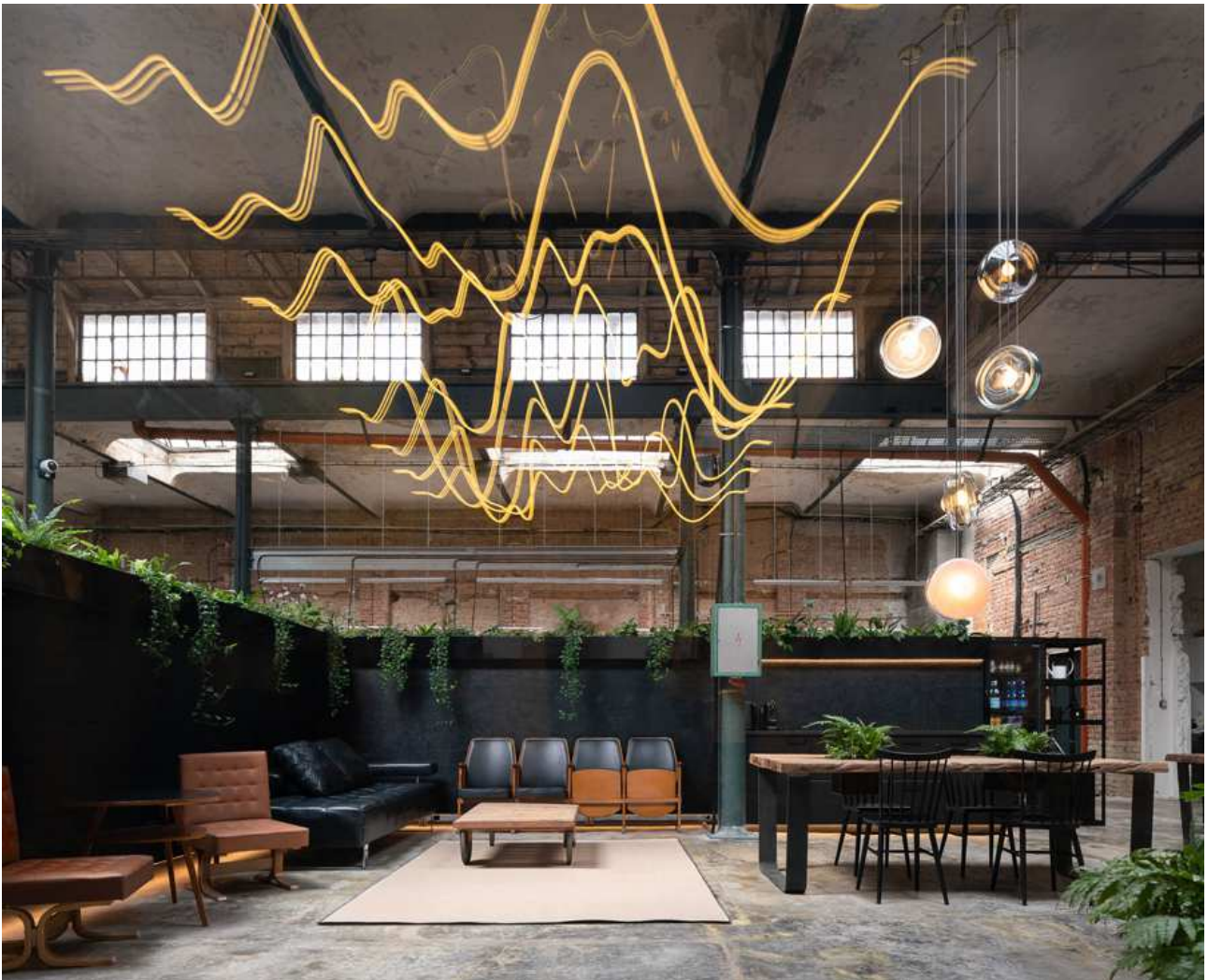
Entwurf: B² Architecture, CH-Prag, www.b2architecture.eu

Bauherr: Karel Havlíček, Kabelovna Studios

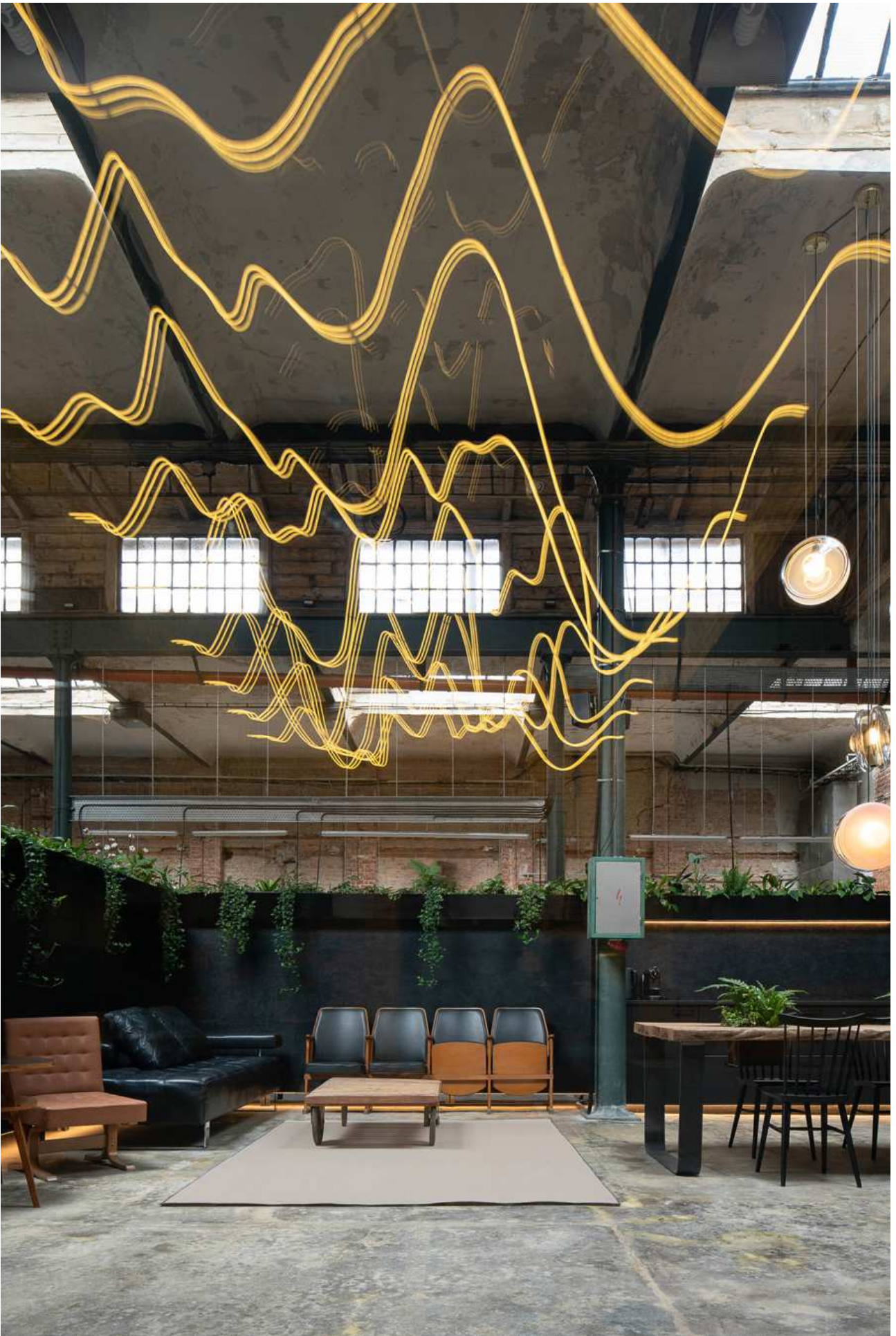
Standort: CH-Prag

Fertigstellung: 2022

Fotos: Alex Shoots Buildings





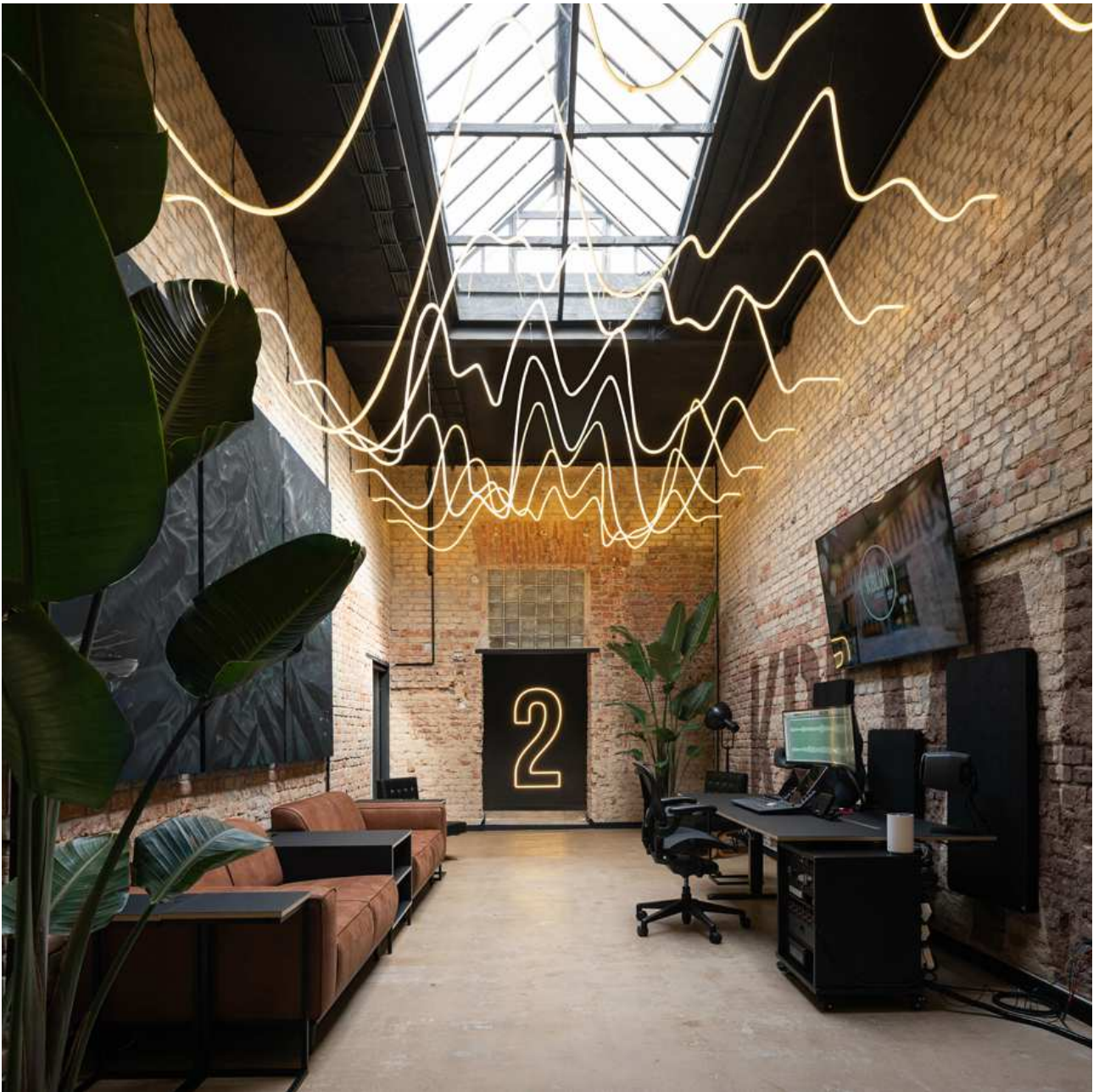




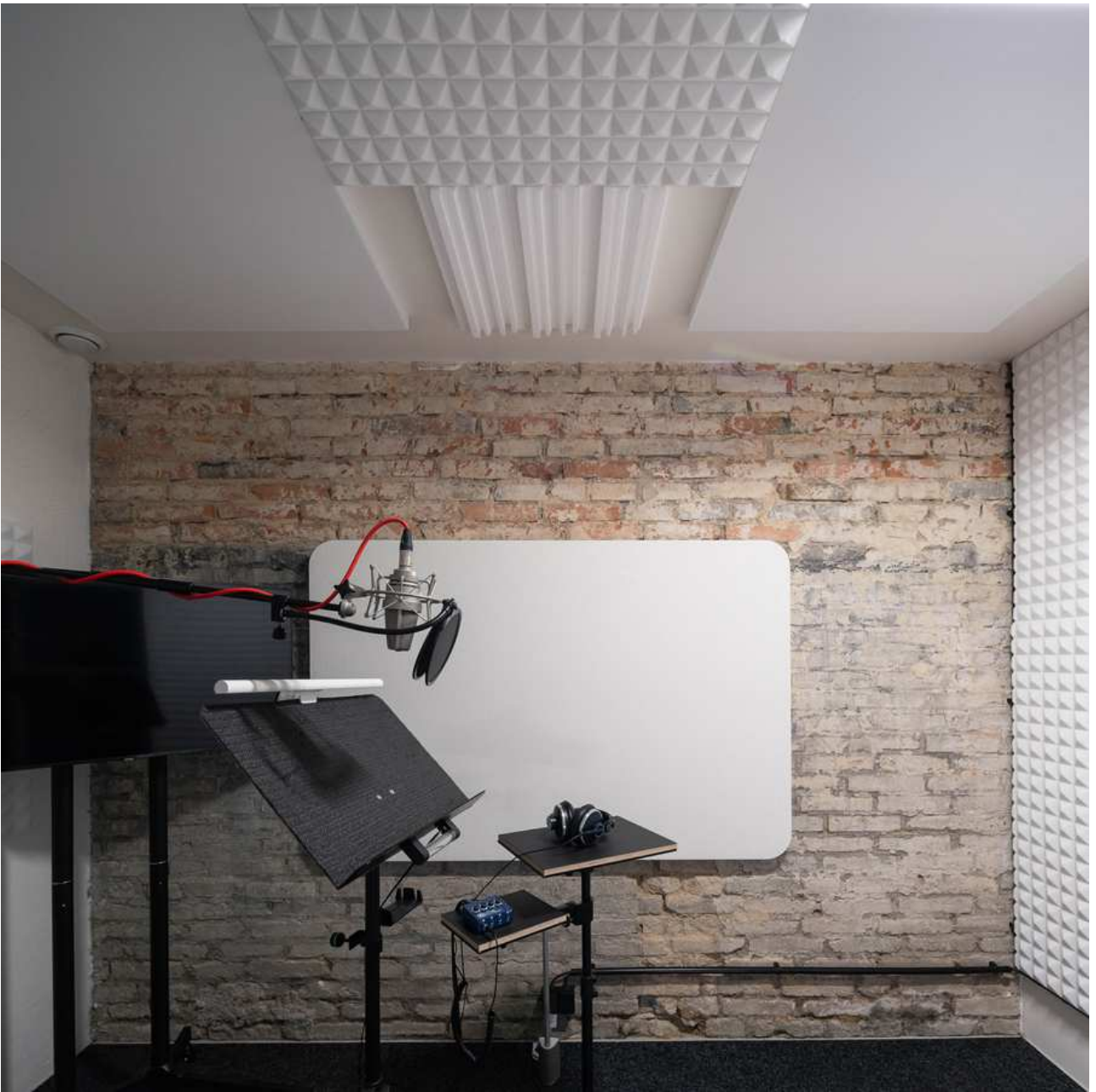




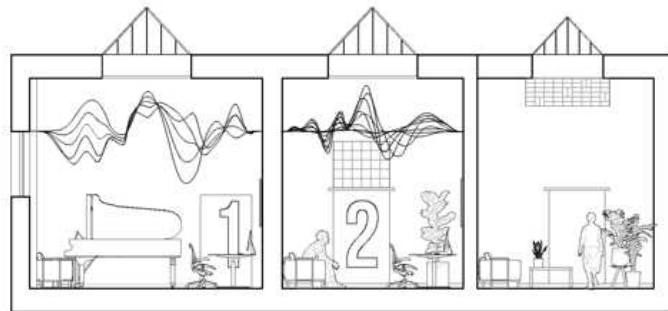
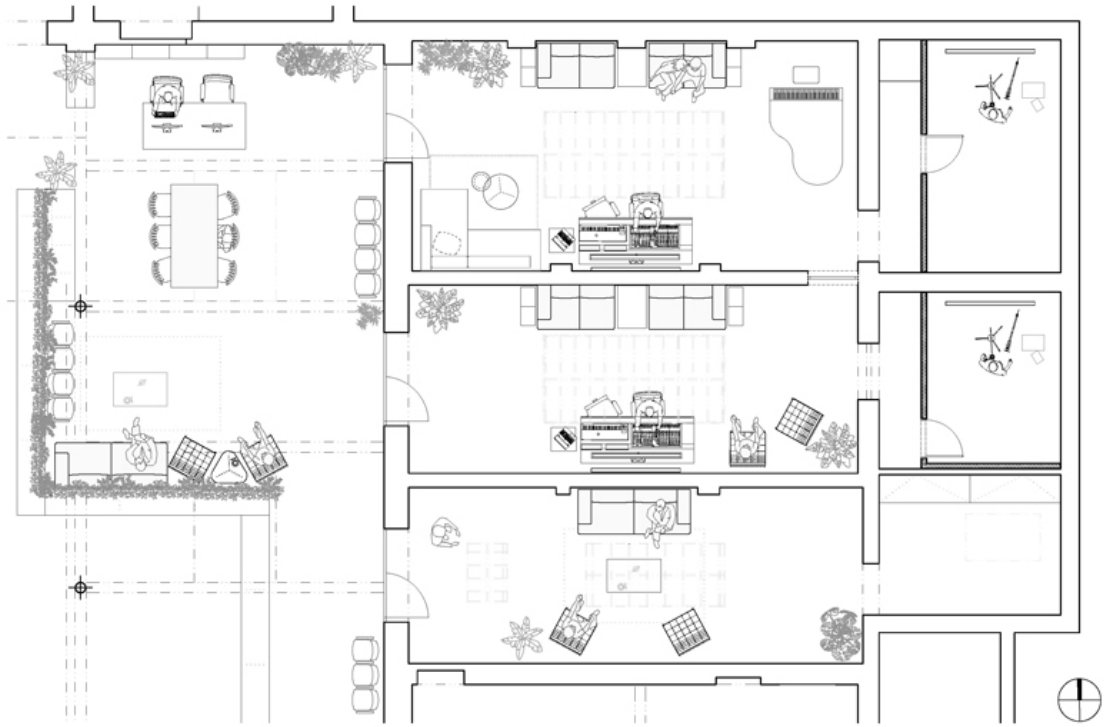












0 1 2 5 m 1:100