

Restaurant in San Diego von Studio UNLTD



Die Gestaltung des Callie durch das ansässige Studio UNLTD umfasst eine 638 Quadratmeter große Fläche im Erdgeschoss eines Firmenhochhauses in der Innenstadt von San Diego. Hingucker ist die mit Cortenstahl und Stein verkleidete Cocktailbar, über der eine aus massiven, halbrunden Brettschichtholzbalken konstruierte Welle zu schweben scheint. Im Lokal erzeugen gewundene Sitzgelegenheiten, Pflanzen, marineblaue Stühle und mit rotem Stoff bezogene Sofas in Nischen ein ungezwungenes Küstenflair. Die Showküche des Küchenchefs als Mittelpunkt des Geschehens wird durch eine mit Cortenstahl verkleidete Dunstabzugshaube in Szene gesetzt. js

Entwurf: Studio UNLTD, www.studiounltd.com/callie

Bauherr: Callie

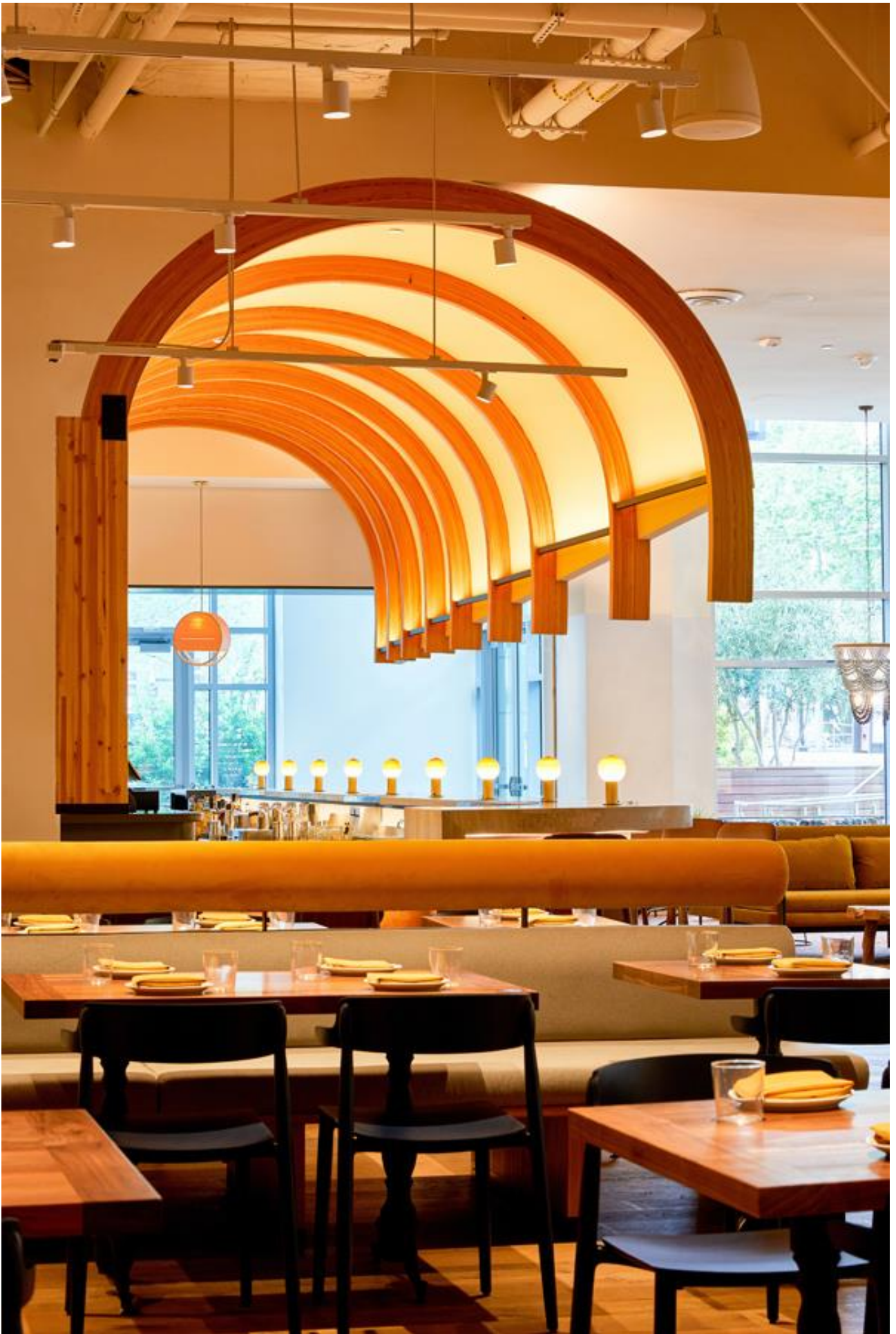
Standort: 1195 Island Ave, San Diego, CA 92101, Vereinigte Staaten

Fertigstellung: 2022

Fotos: Tanveer Badal



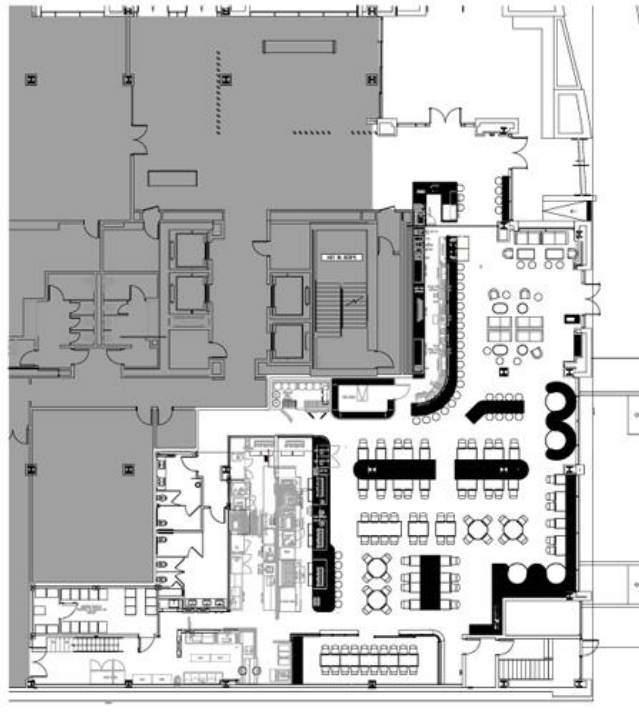












SEAT COUNT:	204
CAFE	7
LOUNGE	24
BAR	27
DINING	126
PDR	20

CALLIE
LAYOUT

SCALE : 1-16" = 1'-0"
08/29/2019