

Wohnhaus in Sonoma von Mork-Ulnes Architects



Erhaben thront das Frame House auf vier Stelzen am Hang inmitten des nordkalifornischen Naturparks nahe der Stadt Sonoma. Das zweigeschossige Einfamilienhaus wurde von Mork-Ulnes Architects konzipiert. Haptisch fügen sich alle Oberflächen zu einem harmonischen Ganzen – angefangen von den Außenwänden aus Beton über die sichtbare Holzdecke bis hin zu den Einbauten aus Holz im Inneren. Eine Galerie sowie bodentiefe Fenster erlauben spannende Blickbezüge zwischen unten und oben, drinnen und draußen. js

Entwurf: Mork-Ulnes Architects, www.morkulnes.com

Bauherr: Privat

Standort: Sonoma, Vereinigte Staaten von Amerika

Fertigstellung: 2022

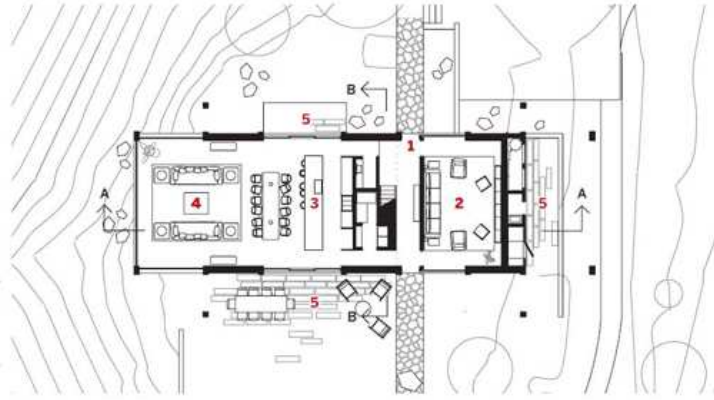
Fotos: Bruce Damonte



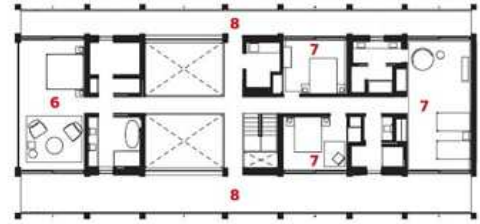




wood and tempered-glass infill walls empha-



GROUND-FLOOR PLAN



SECOND-FLOOR PLAN

0 15 FT.
5 M.

- | | | | | | | | |
|---|------------|---|------------|---|--------------|---|---------|
| 1 | ENTRY | 3 | KITCHEN | 5 | DECK | 7 | BEDROOM |
| 2 | MEDIA ROOM | 4 | GREAT ROOM | 6 | MASTER SUITE | 8 | TERRACE |