

Headquarter in Paris von Atelier du Pont



Besonderen Fokus legten die Architekten von Atelier du Pont auf die ergonomische Gestaltung der Arbeitsplätze - so stehen den MitarbeiterInnen ein Bistro mit Entspannungsbereich sowie ein einladendes Atrium mit unterschiedlichen Sitzmöglichkeiten zu Verfügung. Letzteres bildet sowohl räumlich als auch gestalterisch den Mittelpunkt des Headquarters. Das hier vor allem sichtbare Pfosten-Riegel-Tragwerk aus Brettschichtholz ist größtenteils naturbelassen und bildet ein immer wiederkehrendes Element, das sich wie ein roter Faden durch die drei Bürogeschosse zieht. Diese öffnen sich jeweils zu großen, nach Süden gerichteten Terrassen. Von dort aus führen Treppen in die mit besonderem Augenmerk ausgearbeiteten Außenräume. Vollverglaste Gewächshäuser fungieren als Besprechungsräume und ermöglichen den Mitarbeitern einen weiteren Arbeitsplatz zwischen Blumen- und Gemüsebeeten, mitten in der französischen Metropole. js

Entwurf: Atelier du Pont, www.atelierdupont.fr

Bauherr: RATP Habitat

Standort: Point Habitat, LAC LD45, 19, Place Lachambeaudie, 75570 Paris, Frankreich

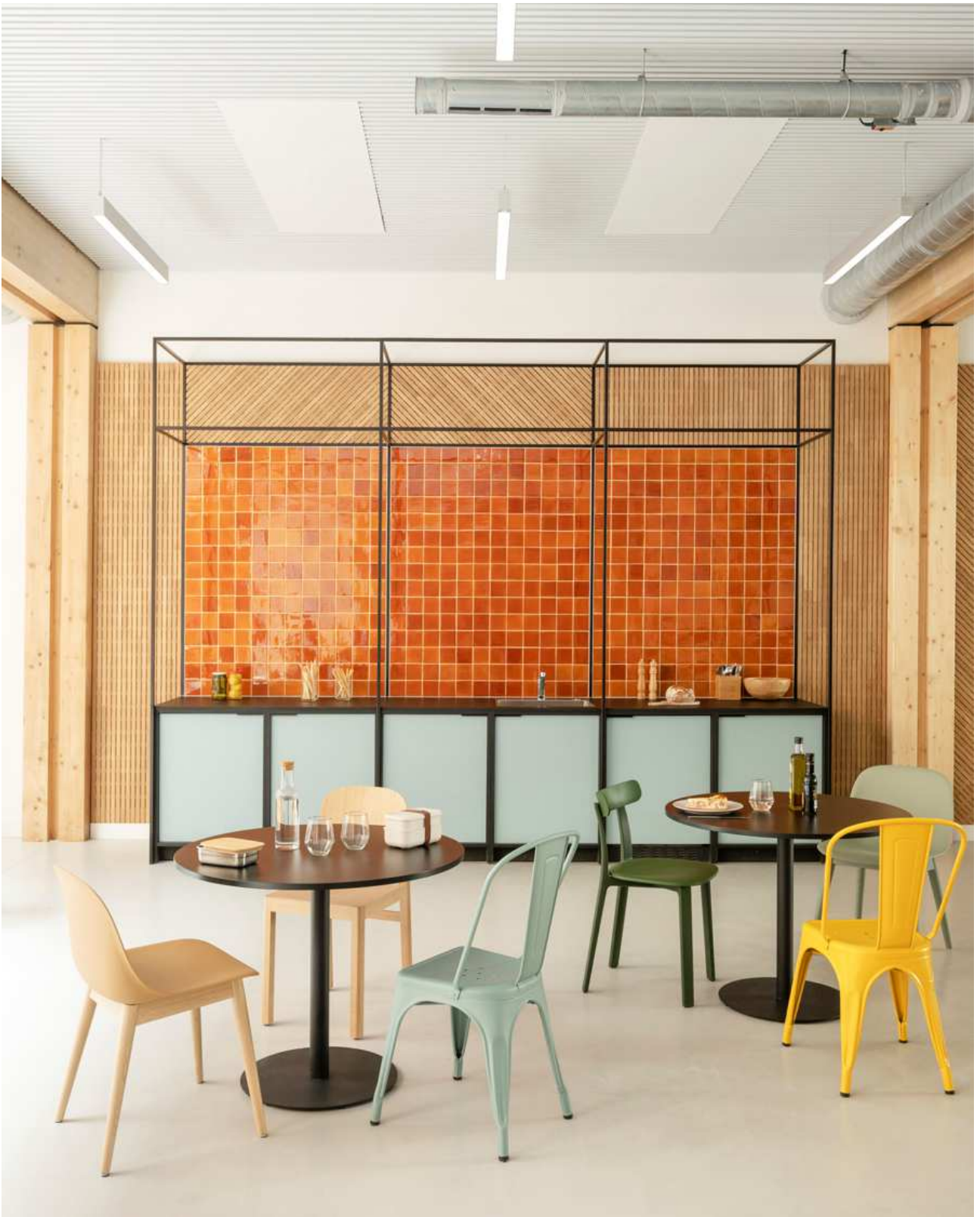
Fertigstellung: 2021

Fotos: Takuji Shimmura, Vincent Leroux











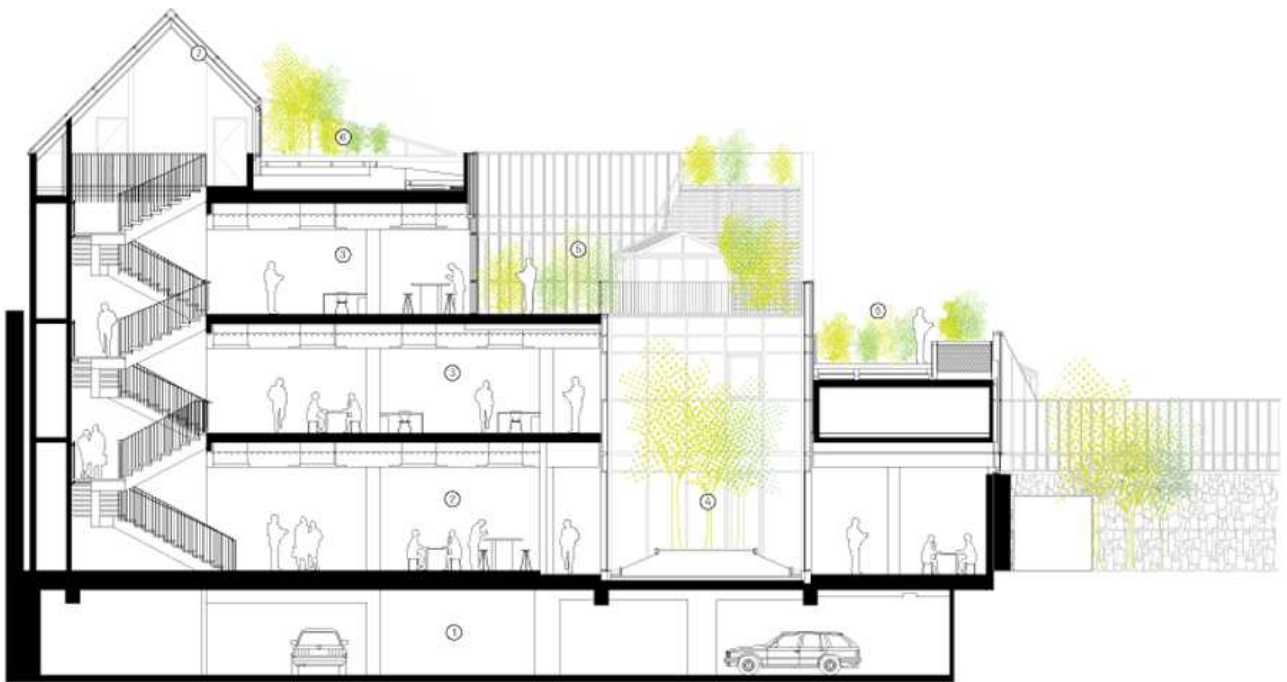












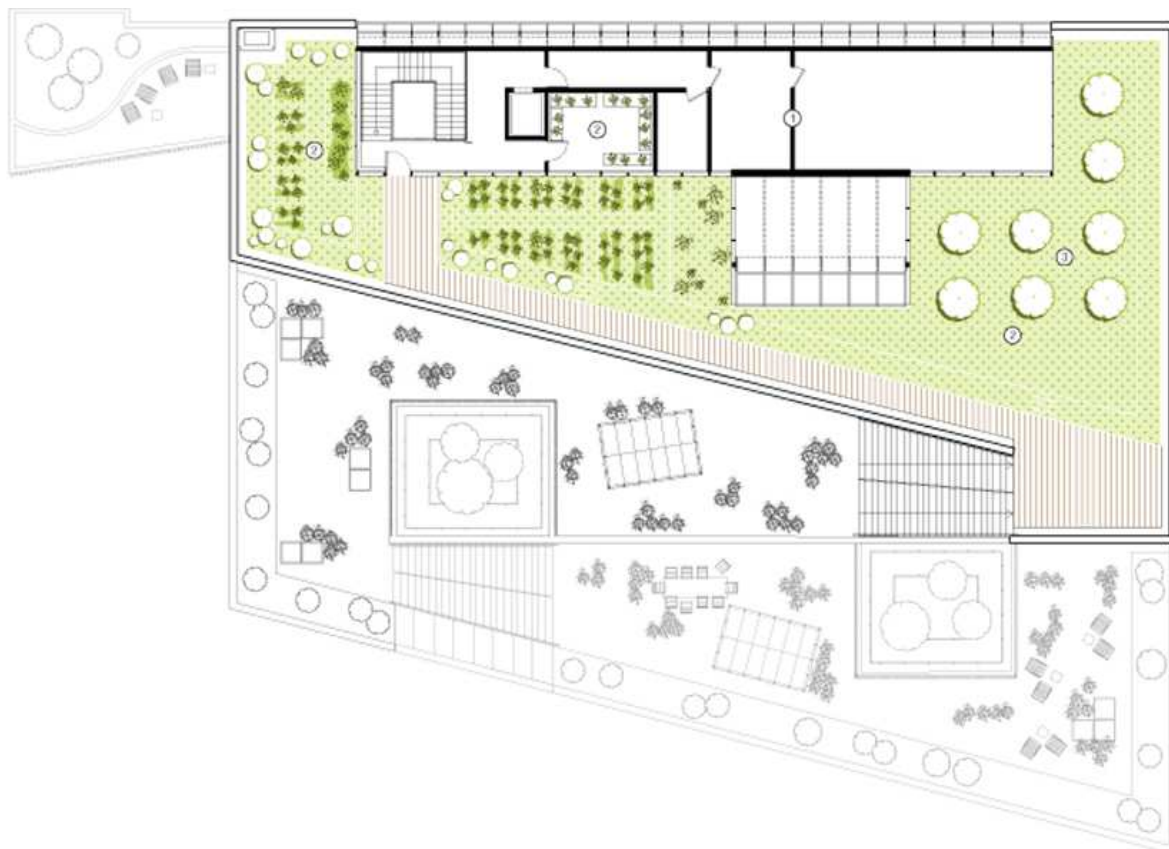
- 1- Parking adéquat conservé
- 2- Espace lunch / café / travail
- 3- Espace de travail
- 4- Patio
- 5- Terrasse aménagée
- 6- Potager extérieur et jardin
- 7- Panneaux photovoltaïques / locaux techniques

0 5m



- 1- Espace détente / café / réunion
- 2- Noyau de services (sanitaires, repro, stockage...)
- 3- Salles de réunion
- 4- Espaces de travail
- 5- Espace projet
- 6- Patios et atriium
- 7- Petite serre pour travail en extérieur
- 8- Terrasses aménagées

N
R+1
0 1 5 10 m



- 1- Panneaux photovoltaïques / locaux techniques
- 2- Potager intérieur
- 3- Potager extérieur et jardin

N
R+3
0 1 5 10 m