

Wohnhaus in Gondomar von Mutant architecture



Aus schwierigen Rahmenbedingungen heraus entstand in Gondomar nahe Porto eine optisch ansprechende Architektur mit hoher Wohnqualität. Innerhalb der engen baurechtlichen Vorgaben experimentierte Mutant architecture mit unterschiedlichen Baukörpern, um einen optimalen Schutz vor Einblicken und Straßenlärm zu erzielen. Schließlich entschieden sich die Architekten für einen L-förmigen Baukörper samt einem weiteren Volumen, das diagonal auf dem Flachdach aufsitzt. Konsequenterweise geometrisch setzen sich die Innenräume fort. Während sich im hinteren Teil die privaten Rückzugsbereiche und die Garage befinden, prägt ein offener Wohn- und Essbereich das abgeschrägte Volumen, da sich mittels bodentiefer Fenster zum Garten mit Pool öffnet. Auch dieses Schwimmbecken bettet sich geometrisch abgestimmt in das strenge Raster des Grundstücks ein. js

Entwurf: Mutant architecture, www.mutant.pt

Bauherr: Privat

Standort: Gondomar, Portugal

Fertigstellung: 2021

Fotos: Ivo Tavares studio













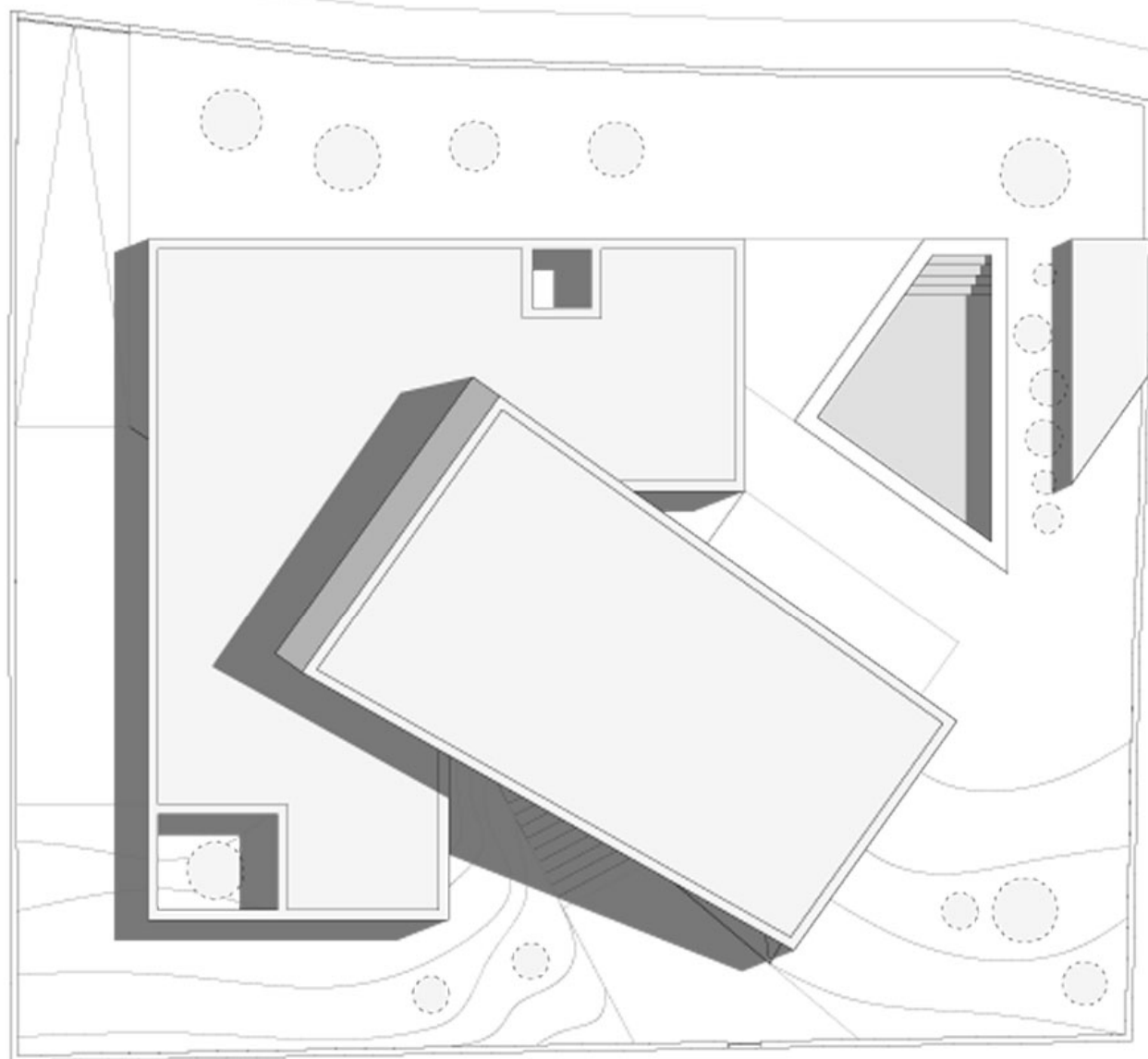
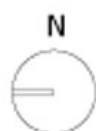








TRAV. MIGUEL BOMBARDA



AV. MIGUEL BOMBARDA

PLANTA DE COBERTURA
Escala 1:200