

Umbau eines Wohnhauses in Prag von SOA architekti



Mit der Umgestaltung eines Wohnhauses in Prag begann ein Balanceakt für die Architekten: Die Veränderungen sollten mit den Bedürfnissen der vierköpfigen Familie übereinstimmen. So entstand neben den gängigen Funktionen ein Fitnessraum mit Sauna sowie ein Pool im Garten. Der Grundriss strukturiert sich um einen Erschließungskern, der alle drei Stockwerke miteinander verbindet. Der Zuschnitt und die Gestaltung der ersten Etage, die einen offenen Wohn-, Ess- und Küchenbereich beinhaltet, ist von der Idee geprägt, dass Tageslicht von der einen Gebäudeseite zur anderen optimal den Raum durchdringt. Drei Materialien sind tonangebend: weiße Decken und Wände, ein Holzboden sowie Einbauten, Fenster- und Türrahmen aus naturbelassenem oder schwarzem Eichenholz. Ein durchgehender, glattgestrichener Estrichboden im Obergeschoss ergänzt das ruhige Farb- und Materialkonzept. js

Entwurf SOA architekti, www.s-o-a.cz

Bauherr: Privat

Standort: 161 00 Prag 6, Tschechien

Fertigstellung: 2021

Fotos: Alex Shoots Buildings

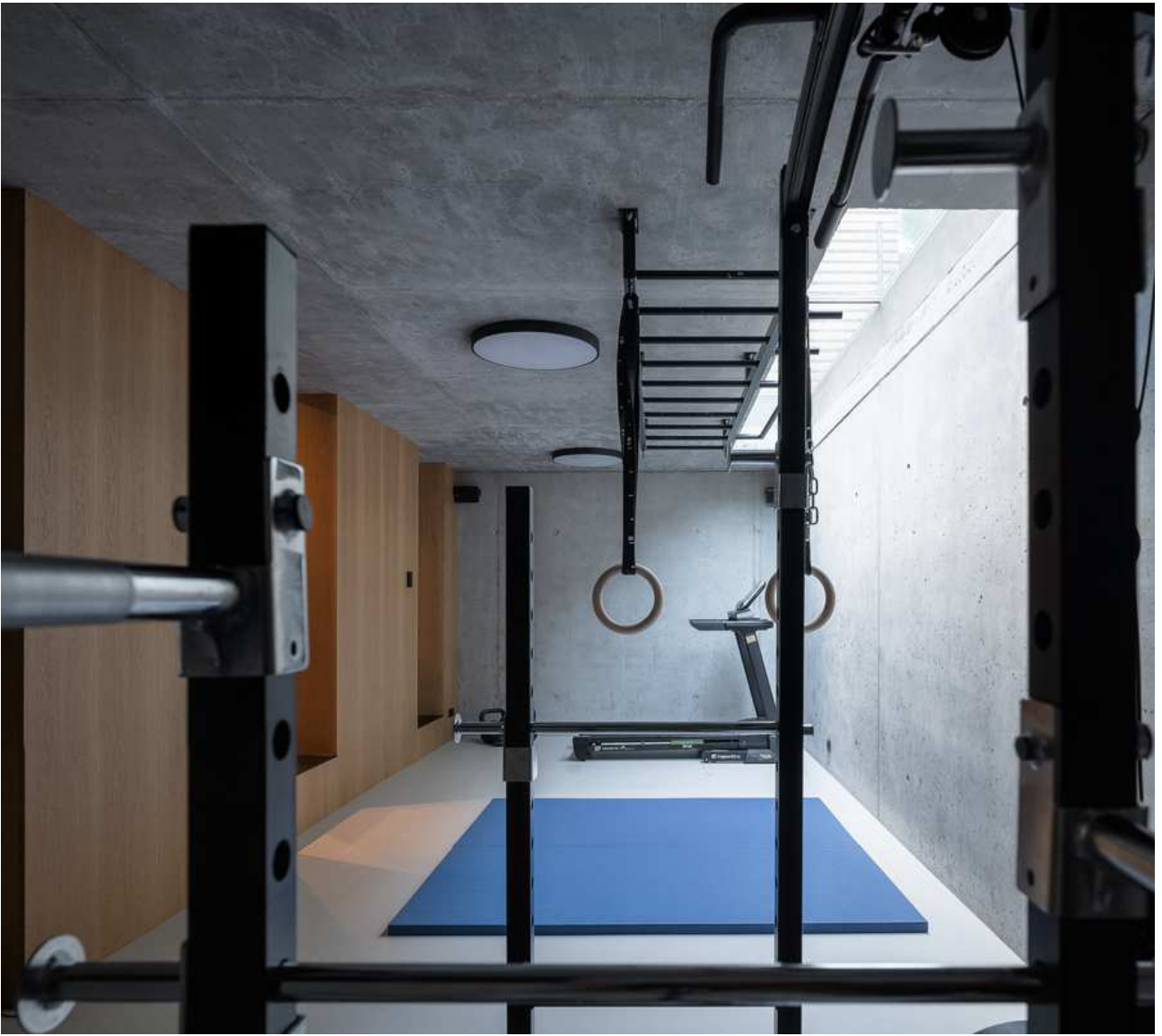


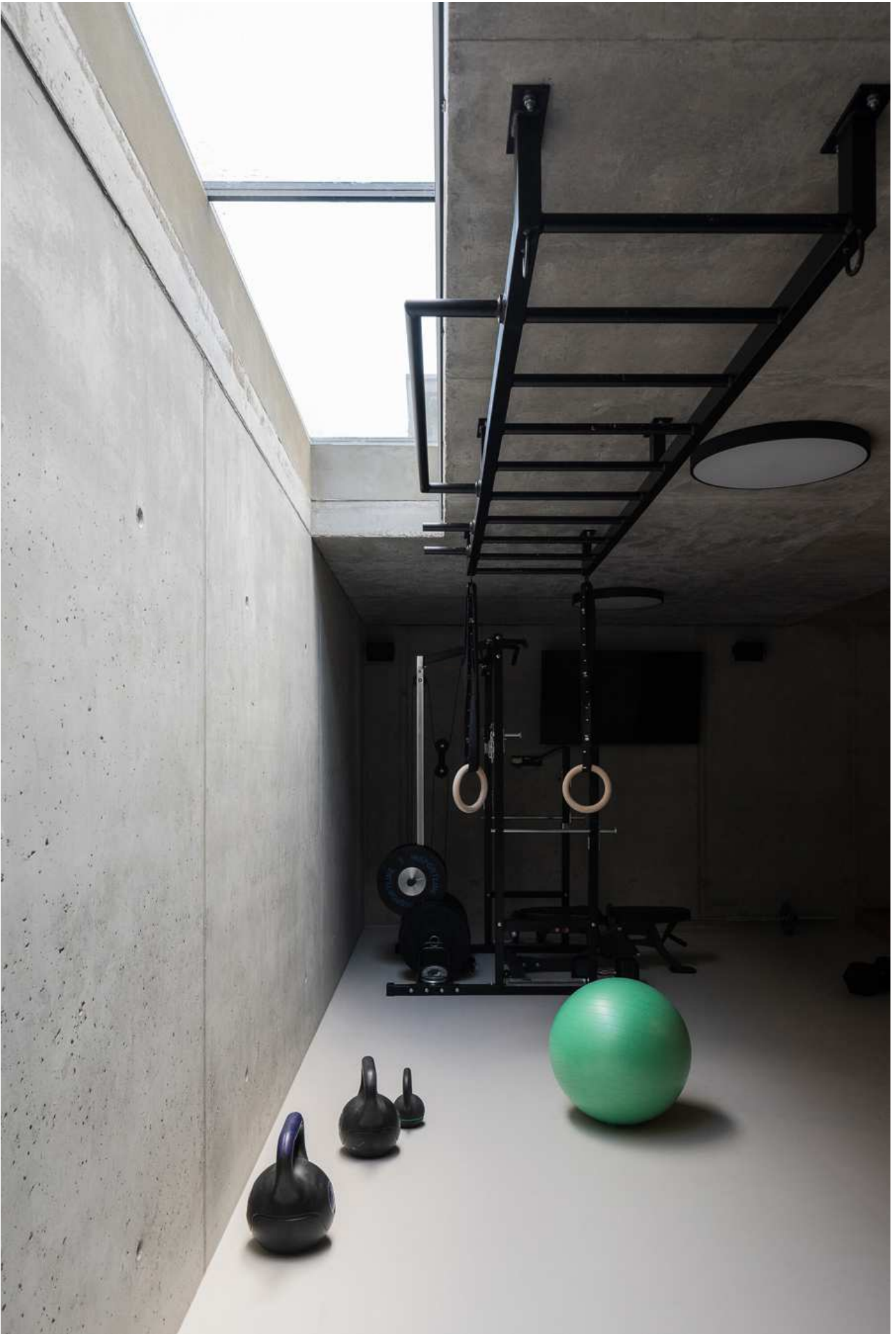








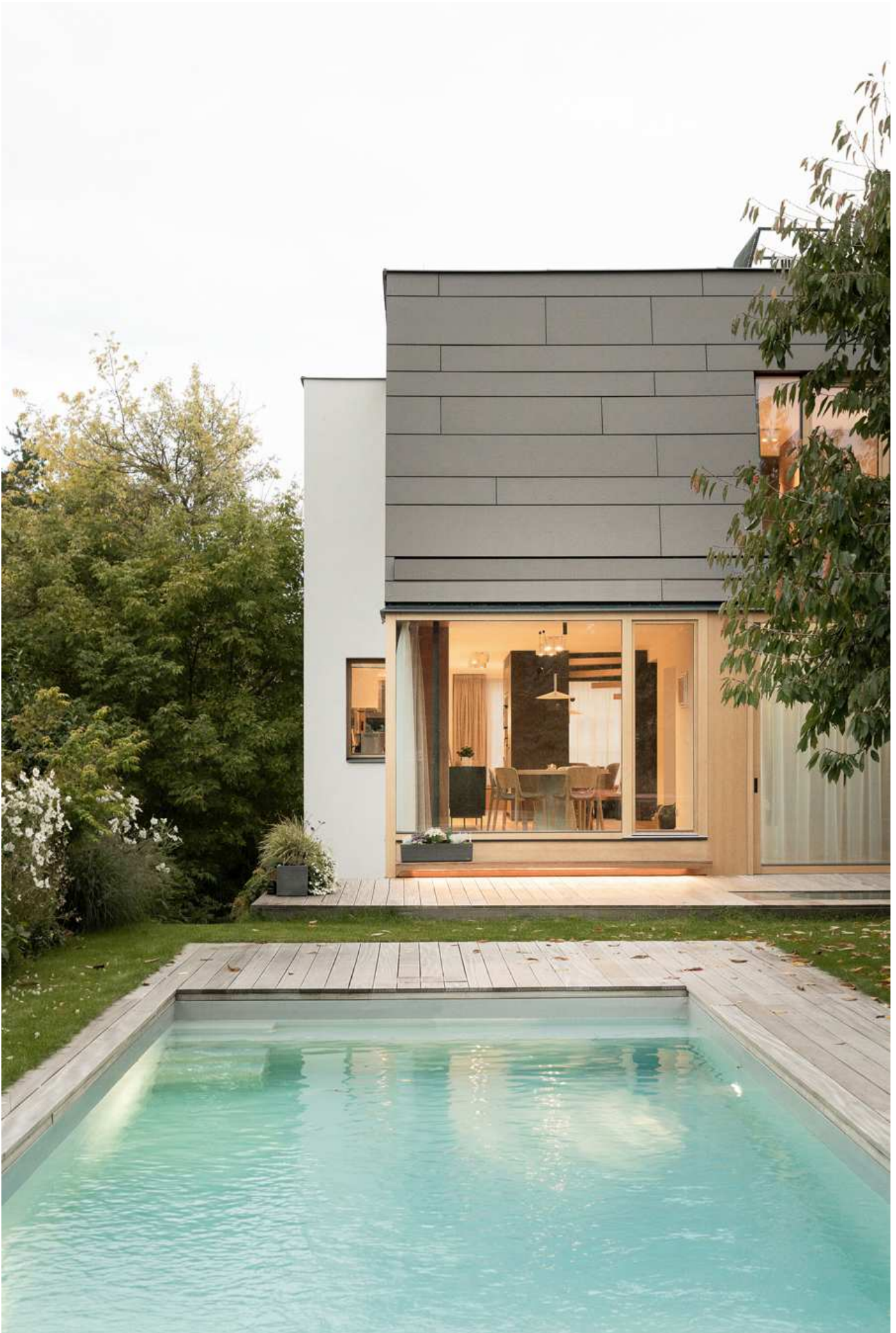






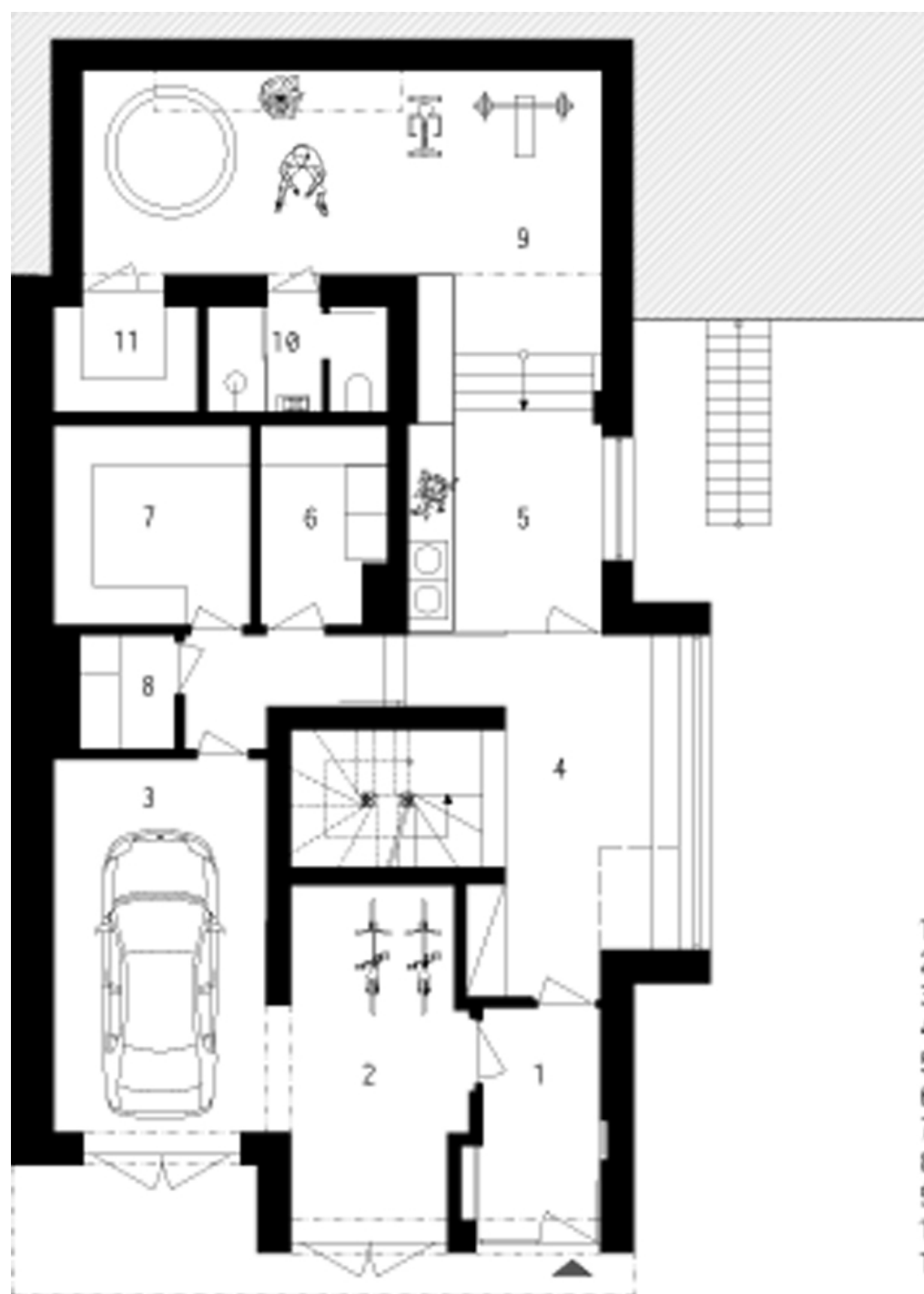




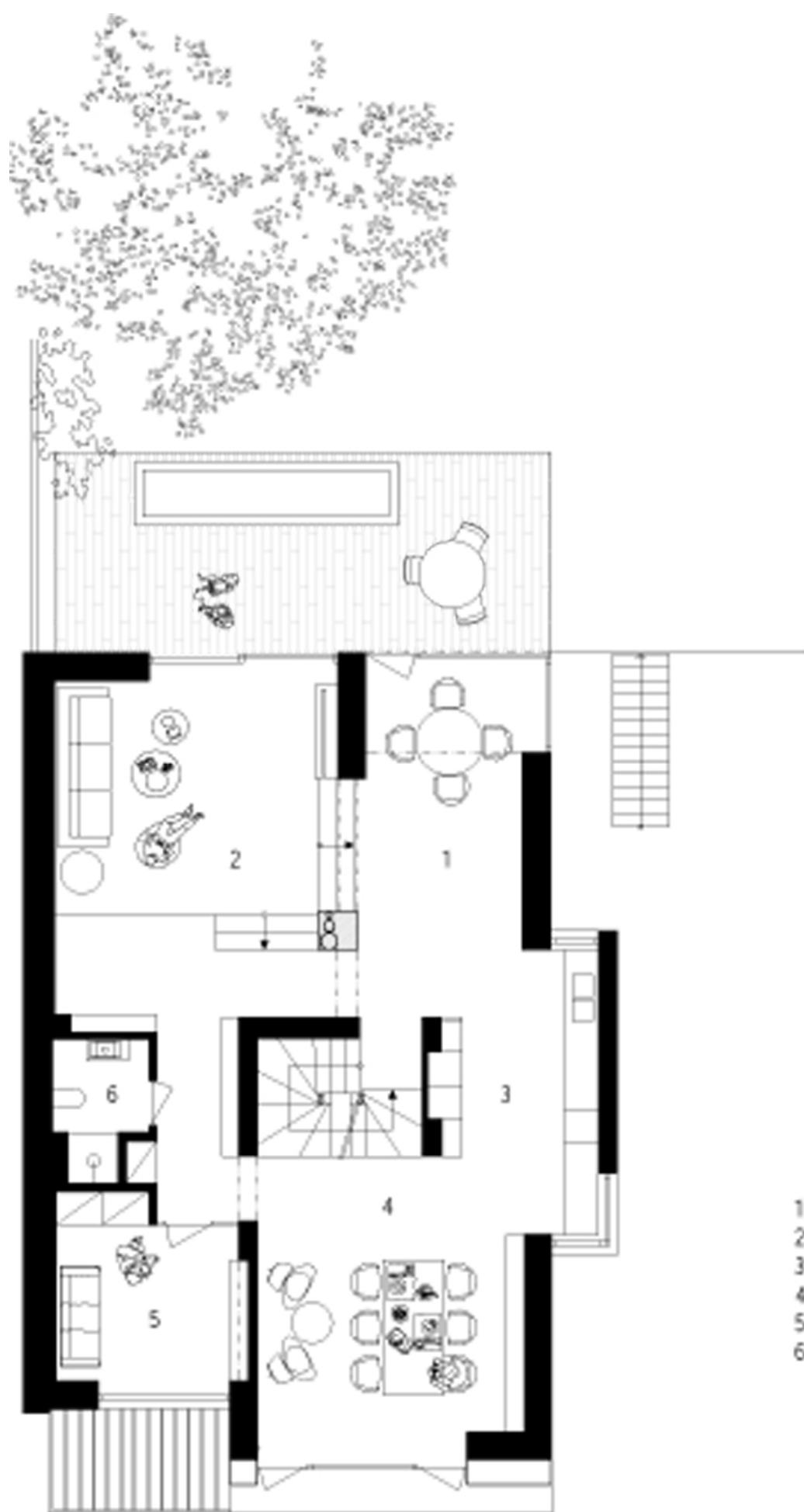




- 1 study
- 2 main bedroom
- 3 closet
- 4 bathroom
- 5 wc
- 6 wc
- 7 bathroom
- 8 bedroom
- 9 bedroom



- 1 doorway
- 2 garage
- 3 garage
- 4 hall
- 5 hall
- 6 utility room
- 7 storeroom
- 8 pantry
- 9 fitness
- 10 bathroom
- 11 sauna



- 1 dining room
- 2 living room
- 3 kitchen
- 4 dining room
- 5 guest room
- 6 bathroom