

Wohnhaus in Tokio von Takaaki Fuji + Yuko Fuji



Gerade einmal 43,91 Fläche misst das Grundstück. Im Bay Window Tower House, konzipiert für ein Paar mit zwei Kindern, verteilen sich 84,35 Quadratmeter zum Wohnen und Arbeiten auf fünf Ebenen. Die Vision war, Räumlichkeiten mit Sitzgelegenheiten rundherum zu schaffen. So konzipierte Takaaki Fuji + Yuko Fuji Architecture das Gebäude als einen Turm mit Erkern. Im Inneren verbindet eine Wendeltreppe die Geschosse. Holz und Stahl wechseln sich optisch ab. Während die Gebäudestruktur aus Stahl gefertigt wurde, sind Böden und Wände jeweils mit Teakholz und Furnier aus philippinischem Lauanholz verkleidet. In der Decke zeigt sich die optische Fusion beider Materialien. js

Entwurf: Takaaki Fuji + Yuko Fuji, www.ty-fuji.info

Bauherr: Privat

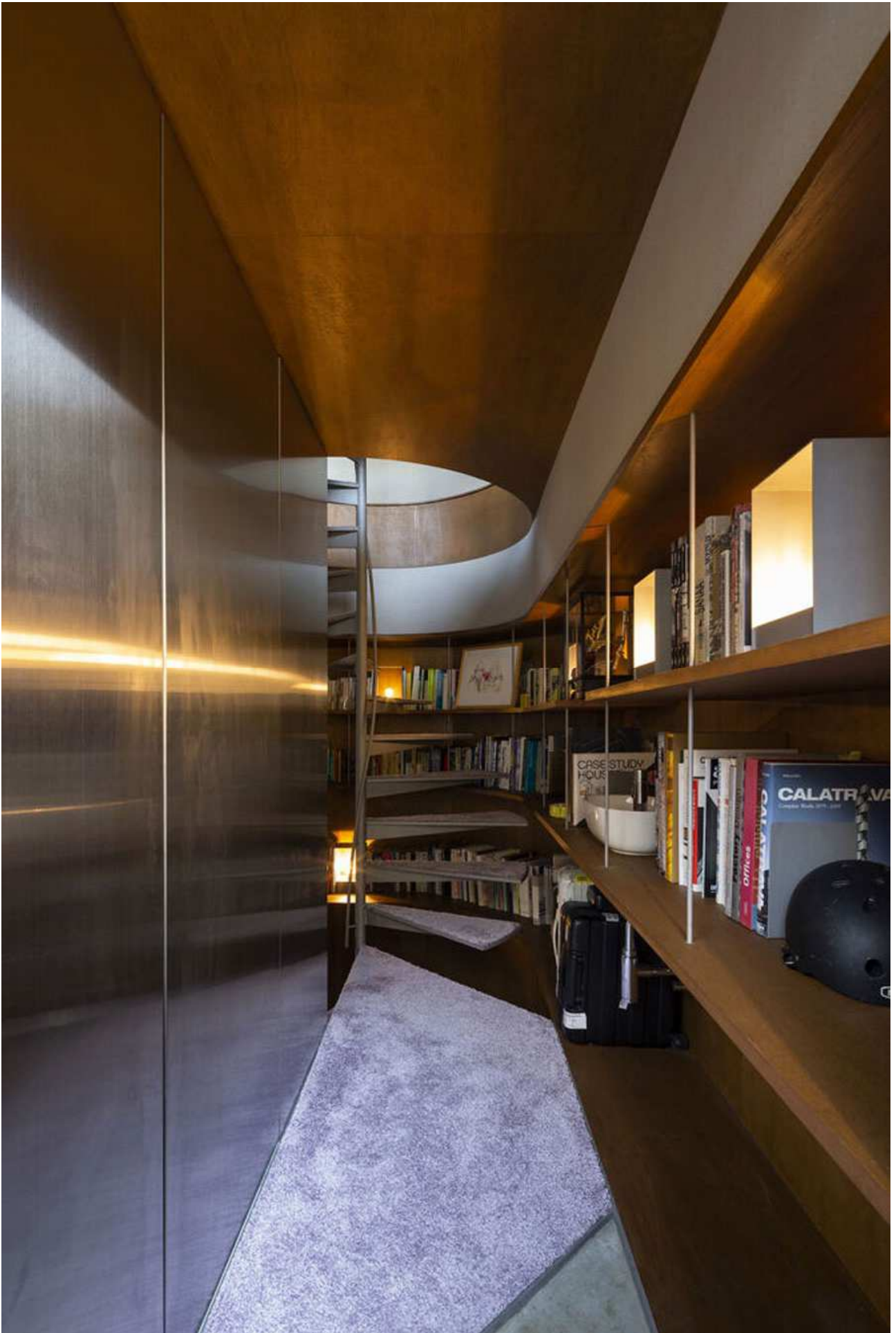
Standort: Tokio, Japan

Fotos: Masao Nishikawa, Shohei Yokoyama









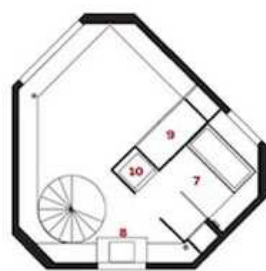




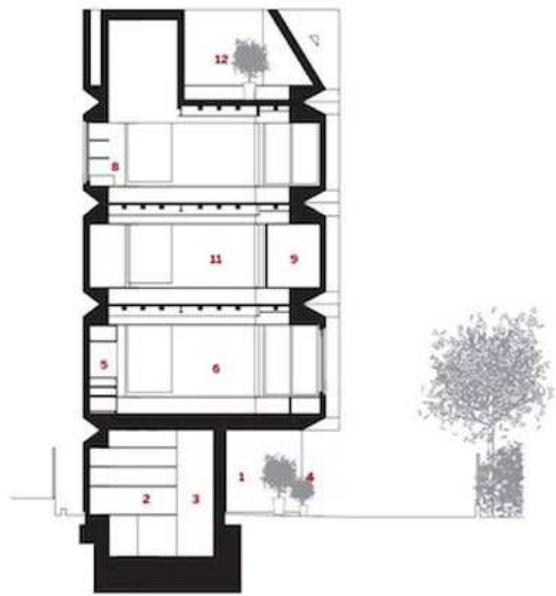
- 1 ENTRANCE
- 2 FOYER
- 3 POWDER ROOM
- 4 POCKET GARDEN
- 5 KITCHEN
- 6 DINE / LIVE / WORK
- 7 BATHROOM
- 8 WASHSTAND
- 9 CLOSET
- 10 LAUNDRY
- 11 SLEEP / PLAY SPACE
- 12 ROOF TERRACE



SECOND-FLOOR PLAN



FOURTH-FLOOR PLAN



SECTION A - A