

Aussichtsplattformen in Tschechien von Zahrada-Park-Krajina und Henkai Architekti



Behutsam zwischen Felsen und Geröll eines schroffen Geländes platziert, ragen drei Aussichtspunkte hervor. Den beiden Büros Zahrada-Park-Krajina und Henkai Architekti gelang es, durch Wege, Rast- und Aussichtspunkte, die sich am Gelände orientieren, die Qualität der Umgebung subtil herauszuarbeiten und zu ergänzen. Dort, wo der Weg den Sattel unter dem felsigen Gipfel des Hügels erreicht, gibt es eine kleine Aussichtsplattform für ein Picknick. Seine Form ist inspiriert von den bröckelnden und überwucherten Fundamenten verlassener Häuser, die überall in der Landschaft entdeckt wurden. Die drei Konstruktionen aus Stahl und Holz sind architektonisch definierte Leerräume, die den Besucher mitten im Wald zum Verweilen einladen. Auf dem Gipfel des Hügels bietet der Hauptaussichtspunkt Ausblicke über die umliegende weite Hügel- und Wiesenlandschaft. js

Entwurf: Zahrada-Park-Krajina, www.zahrada-park-krajina.cz

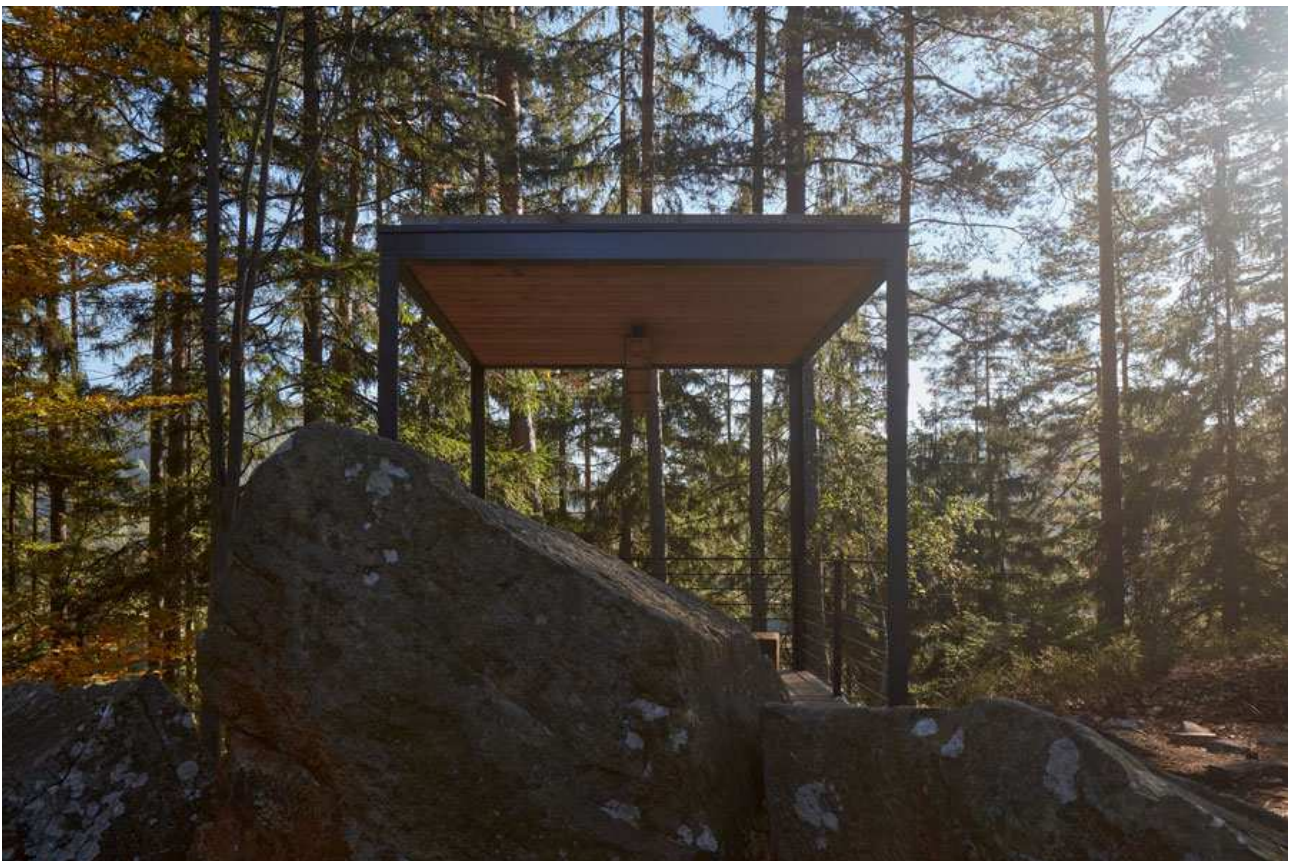
Henkai Architekti, www.henkai.cz

Bauherr: Gemeinde Horní Bečva

Standort: Horní Bečva, Tschechien

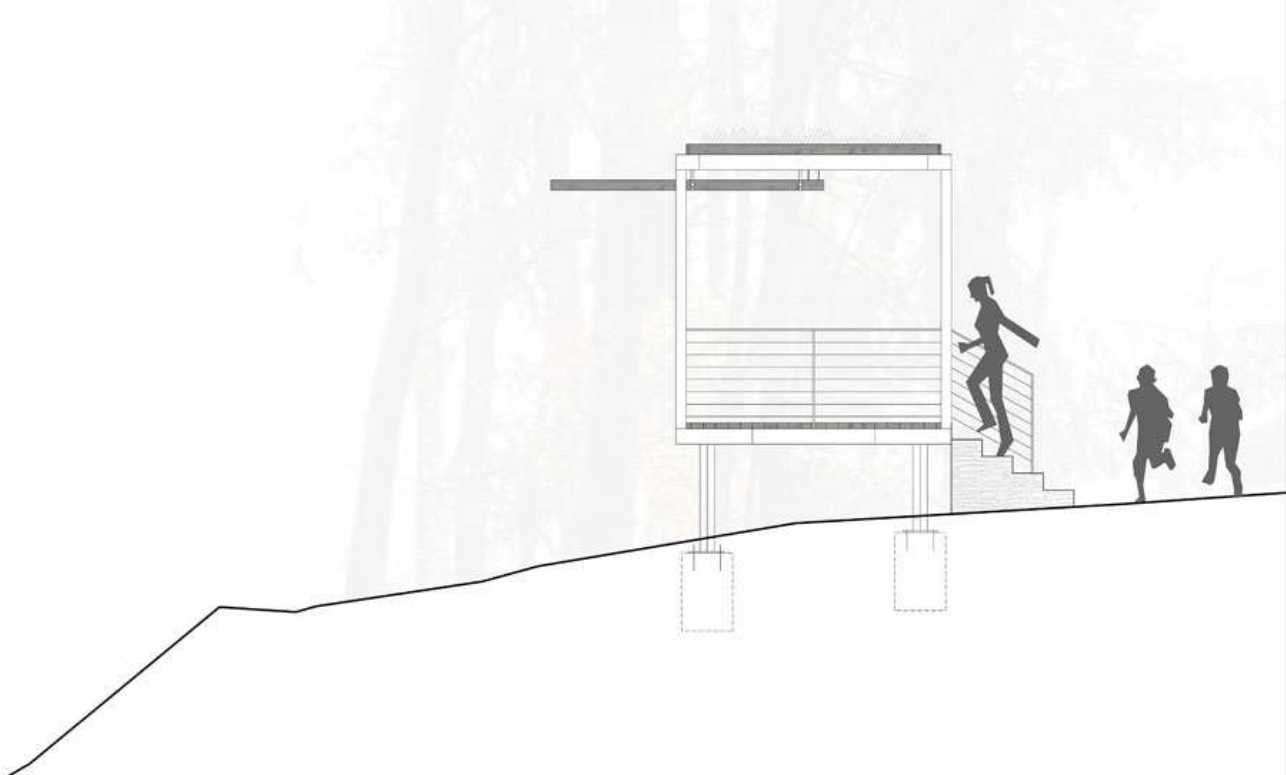
Fertigstellung 2021

Fotos: BoysPlayNice









ELEVATION - MAIN VIEWPOINT



SECTION - ROCK VIEWPOINT