

Wohnhaus in Mexiko von Taller Mexicano de Arquitectura



Innerhalb des ummauerten Wohnhauses bilden offene und geschlossene Bereiche unterschiedlicher Größe ein differenziertes Raumgefüge. Das Erdgeschoss beherbergt Wohnen, Essen, Kochen, das Obergeschoss drei Schlafzimmer, zwei Bäder sowie einen Ankleideraum. Bodentiefe Fenster im Erdgeschoss lassen Innen- und Außenraum optisch miteinander verschmelzen, während Aussparungen in der Decke Blickbezüge zwischen den Ebenen generieren. Kontrastiert wird das vielschichtige bauliche Konzept von einer zurückhaltenden, reduzierten Gestaltung. Eine Beschränkung auf wenige Materialien und Farben schafft eine wohnliche Atmosphäre. js

Entwurf: Taller Mexicano de Arquitectura, www.tallermexicanodearquitectura.com

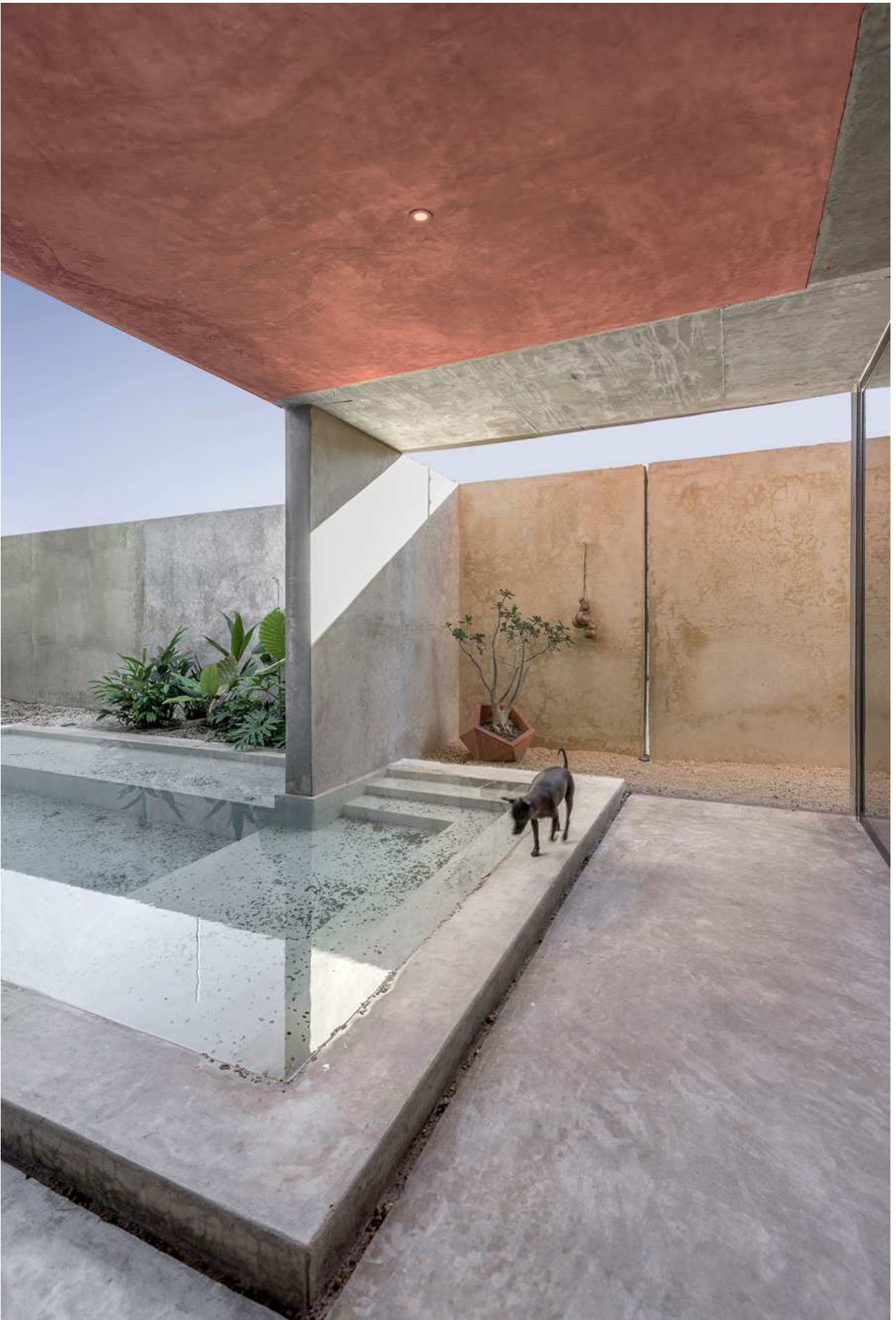
Bauherr: Privat

Standort: Yucatán, Mexiko

Fotos: Alejandro Loustanau





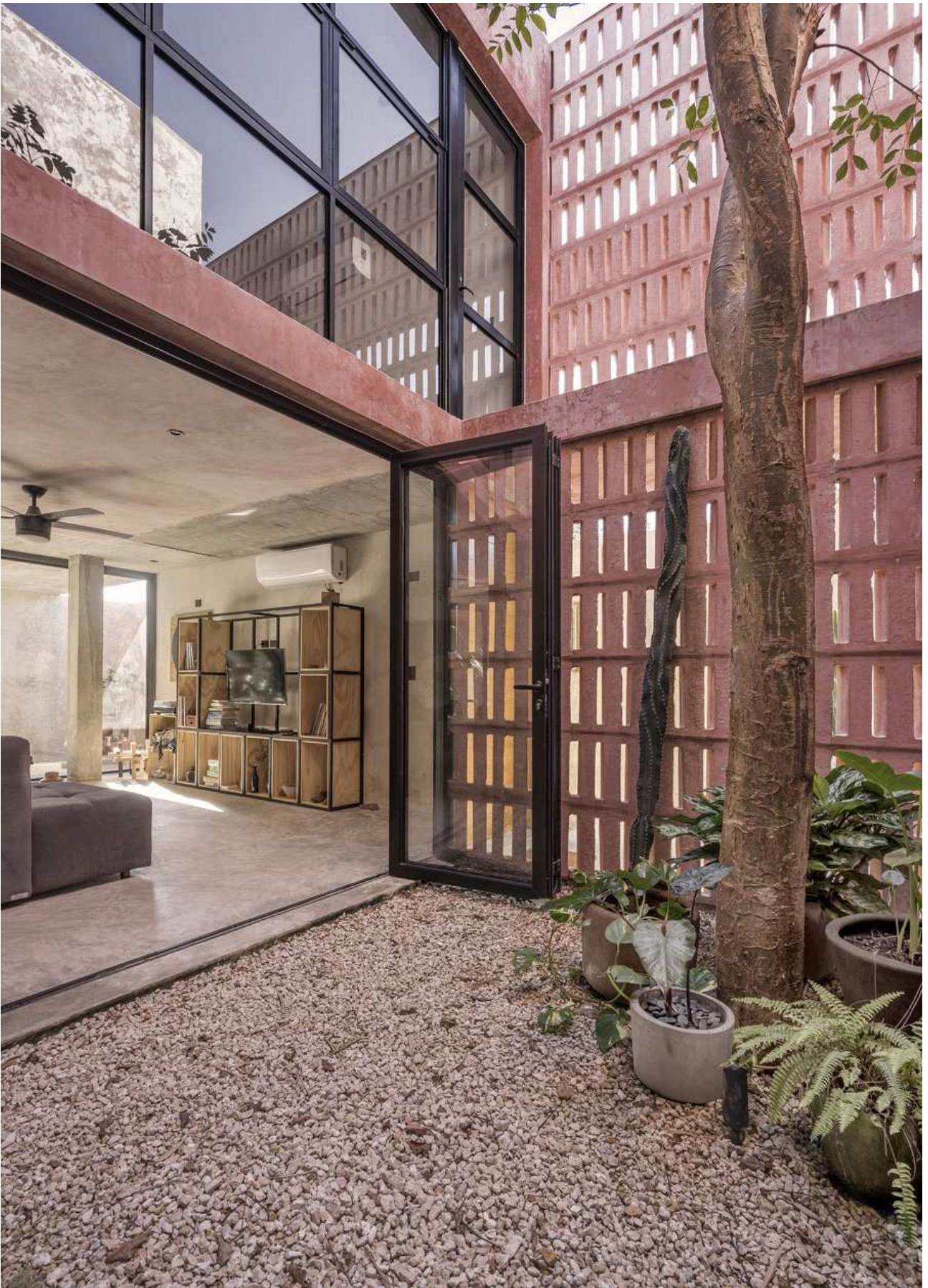


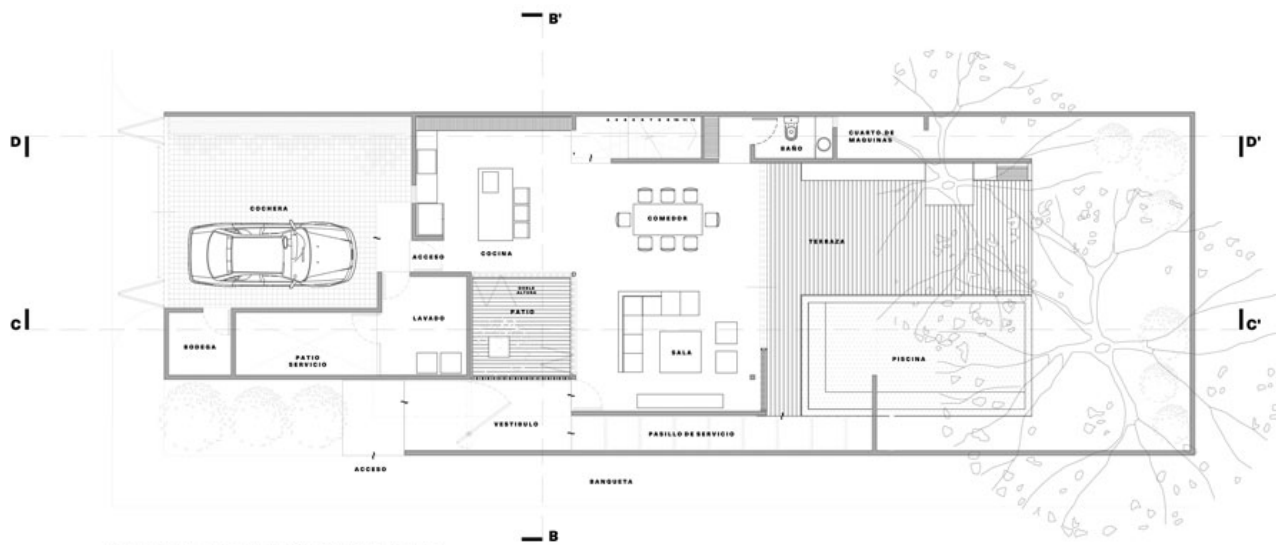




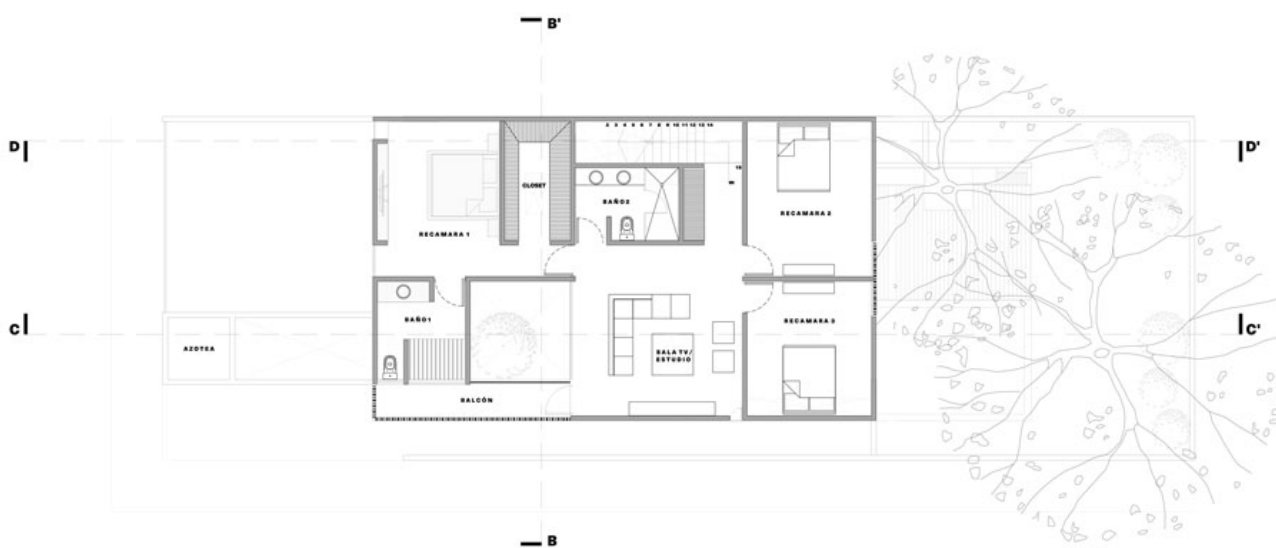






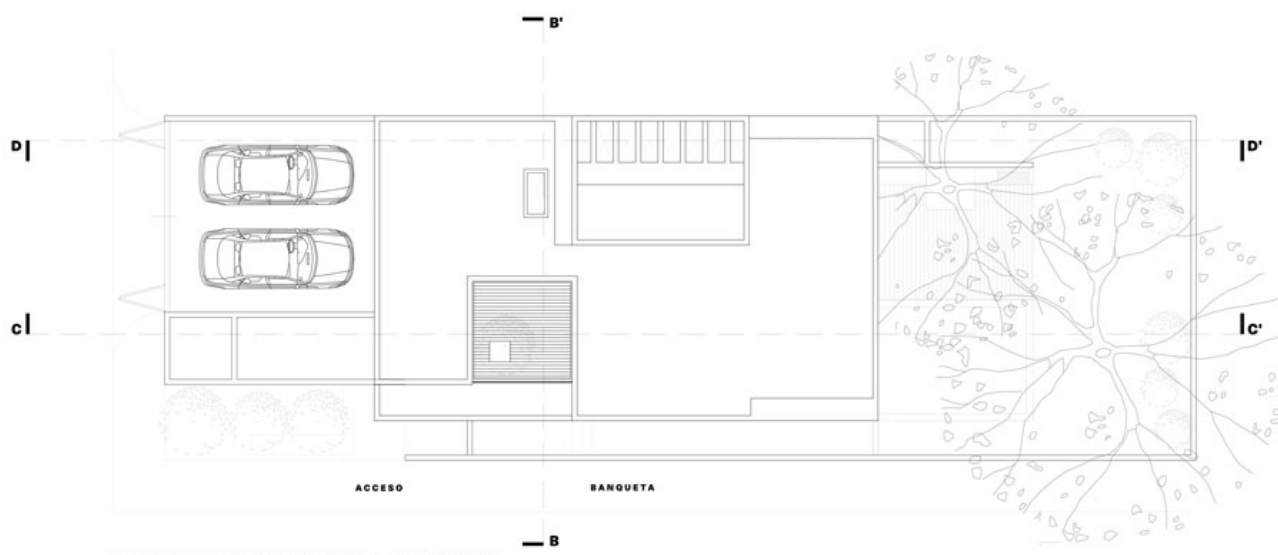


PLANTA ARQUITECTONICA BAJA



PLANTA ARQUITECTONICA ALTA





PLANTA ARQUITECTONICA CONJUNTO

