

Wohnhaus in Matosinhos von DepA Architects



Der Neubau auf dem hinteren Teil des langgestreckten Grundstücks beherbergt nun einen offenen Wohn-, Ess- und Arbeitsbereich sowie eine Gästetoilette. Mit großflächigen Fenstern öffnet sich der Anbau zu den beiden Patios. Oberlichter verstärken den Lichteinfall. Drei Materialien geben innen den Ton an: Sichtbeton, ockerfarbener Lehm Boden und Eichenparkett. Farbakzente setzt ein Mintton, der den Fliesen der Fassade entlehnt ist. Fast die Hälfte des Erdgeschosses nimmt im Altbau die Garage ein, den Rest die Küche und die Treppe ins Obergeschoss. Dort befinden sich die Schlafräume. js

Entwurf: DepA Architects, www.depa.pt

Bauherr: Privat

Standort: Rua Conde de Alto Mearim, Matosinhos, Portugal

Fotos: José Campos Photography







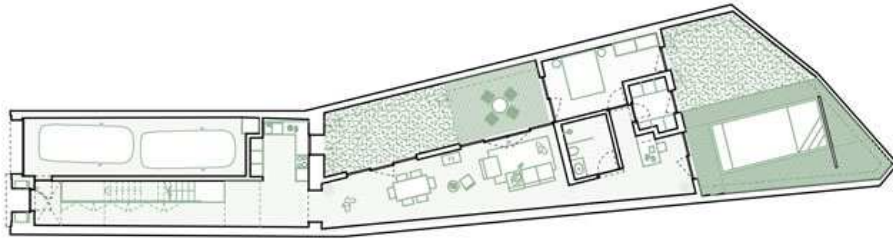




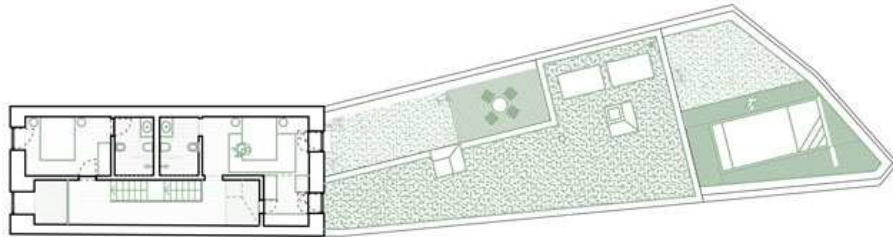






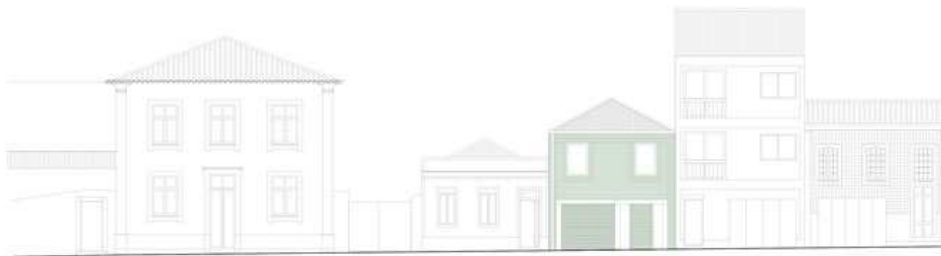


Planta piso térreo

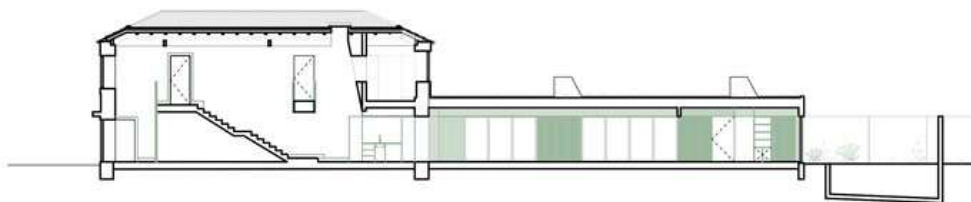


Planta primeiro piso

Casa Conde de Alto Mearim
depa Architects



Alçado principal



Corte longitudinal

Casa Conde de Alto Mearim
depa Architects

