

## Tiny Office von delaVegaCanolasso



Auf einer Nutzfläche von nur 22 Quadratmetern gestalteten delaVegaCanolasso eine Bürofläche, eine Teeküche sowie eine Sanitäreinheit in Form eines Tiny Houses. Das Büromodul wurde innerhalb von 60 Tagen komplett in Spanien vorgefertigt. Der Innenausbau und die Möblierung aus heimischen Hölzern - Kiefer und Pappel - sowie bodentiefe Fenster sorgen für eine behagliche Arbeitsumgebung. Das Büro besteht aus einem Cortenstahlrahmen, der innen mit OSB-Platten aus Pappelholz verkleidet ist. Die Architekten aus Madrid haben sich auf Tiny Houses in Modulbauweise spezialisiert und bieten unter dem Label „tini“ drei konfigurierbare Modelle an. js

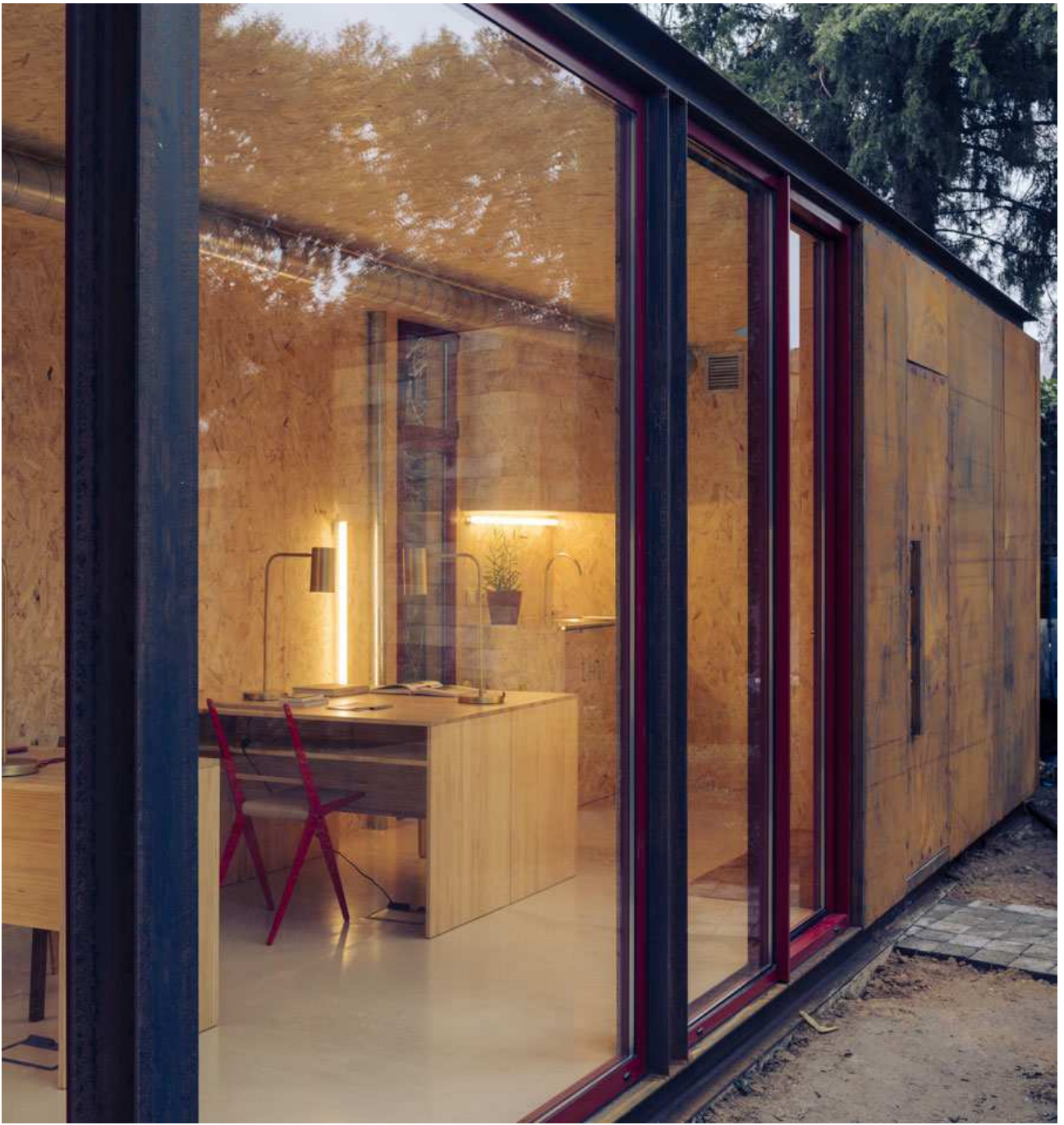
Entwurf: delavegacanolasso, [www.delavegacanolasso.com](http://www.delavegacanolasso.com)

Bauherr: Privat

Standort: Madrid, Spanien

Fertigstellung: 2020

Fotos: Imagen Subliminal











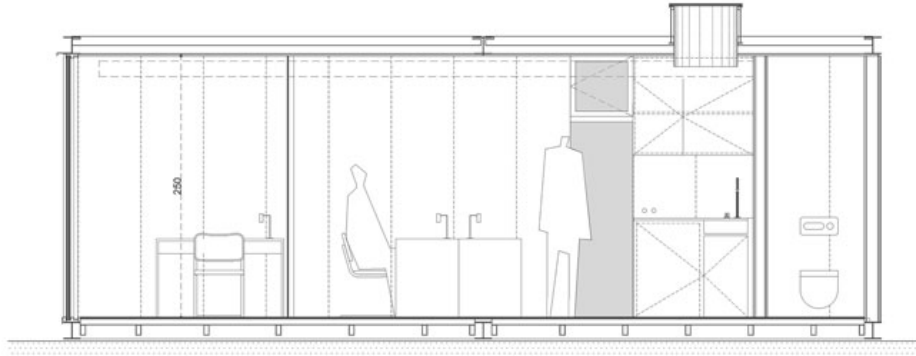




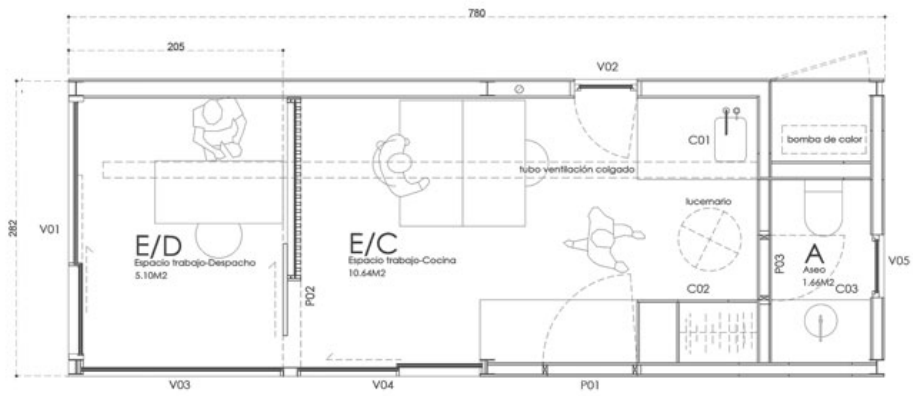








SECCIÓN



PLANTA

S. TOTAL CONSTRUIDA: 22M2

