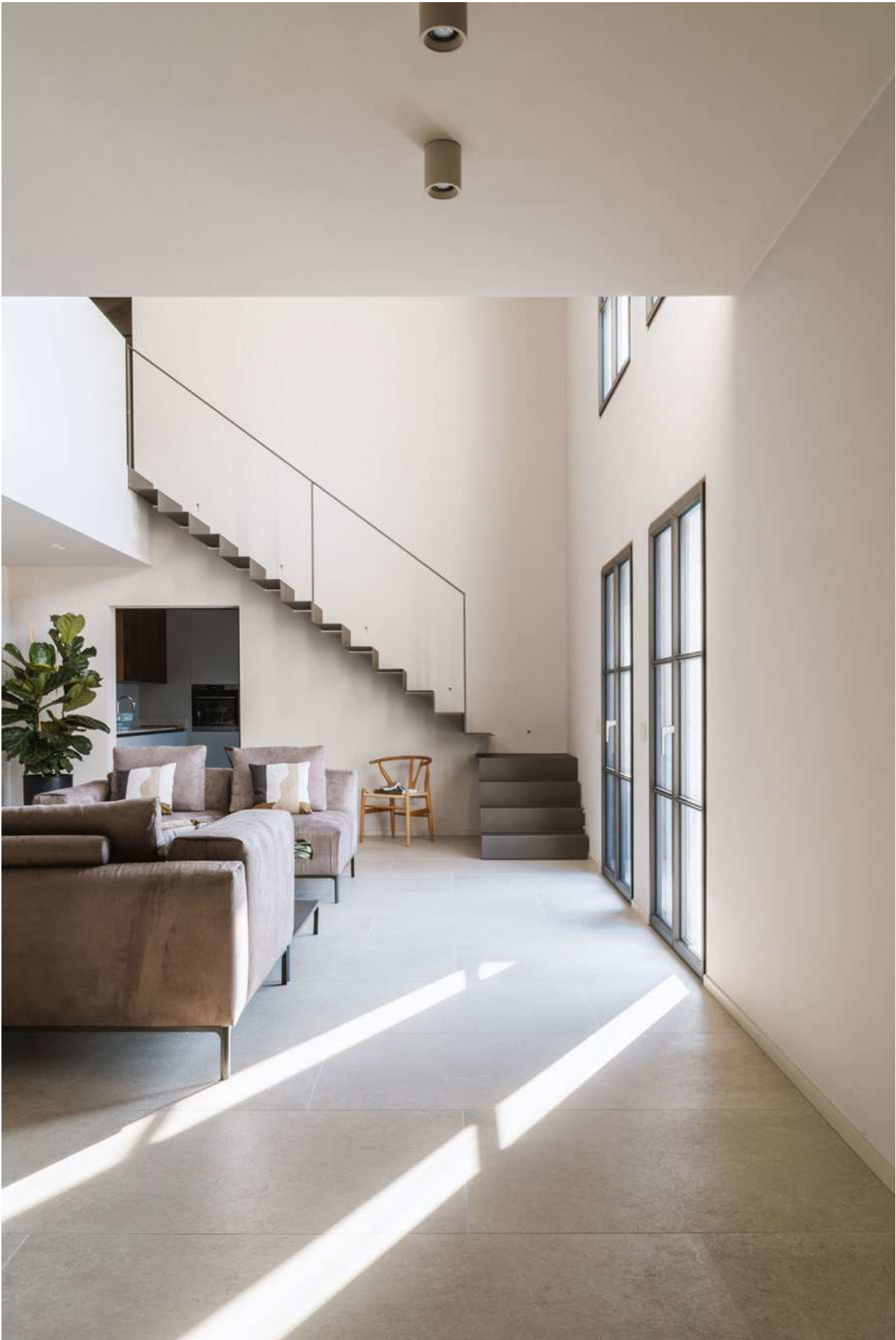


Umbau einer Scheune zum Wohnhaus in Gambara von Zupelli Design Architettura



Eine einfache Formensprache, eine klare Struktur sowie eine reduzierte Farb- und Materialpalette charakterisieren die Casa Bona im norditalienischen Gambara. Im langgestreckten Grundriss reiht sich das Raumprogramm aus Küche, Gästetoilette, Ess- und Wohnzimmer im Erdgeschoss aneinander. Durch die Reduktion der Geschossfläche im Obergeschoss entstand ein imposanter rund sechs Meter hoher Luftraum im Wohnzimmer. Diese doppelte Raumhöhe ermöglicht einen Blick auf das hell gestrichene Holzdach - ein Bestandteil der ehemaligen Scheune. Die Fassade öffnet sich großflächig nach außen. Helle Wände sowie Natursteinböden reflektieren das Tageslicht. Einen besonderen Blickfang bildet die filigrane Treppe aus schwarzem Stahl, die ins Obergeschoss führt. js

Entwurf: Zupelli Design Architettura,
www.zupellidesignarchitettura.com

Bauherr: Privat

Standort: Gambara, Italien

Fertigstellung: 2021

Fotos: Courtesy of Zupelli Design Architettura

















