

Apartment in Taiwan von Marty Chou Architecture



Um mehr Raum für Wohnen, Essen und Gemeinschaft zu schaffen, ließ Marty Chou Architecture für das Apartment einer Familie Wände entfernen, um den Grundriss neu zu organisieren. Das alte Schlafzimmer wurde aufgelöst und deutlich verkleinert. Stattdessen liegt der Fokus auf viel Bewegungsraum für die Kinder und einem großen Esstisch für gemeinsame Mahlzeiten. Durch die Anhebung des Bodens im offenen Wohn- und Essbereich entlang der Fassade entsteht eine dezente Trennung einzelner Rückzugsbereiche. Dank Einbauschränken in den Trennwänden konnte zudem notwendiger Stauraum realisiert werden. js

Entwurf: Marty Chou Architecture, www.martychou.com

Bauherr: Privat

Standort: Taiwan

Fertigstellung: 2021

Fotos: Kyle Yu Photography





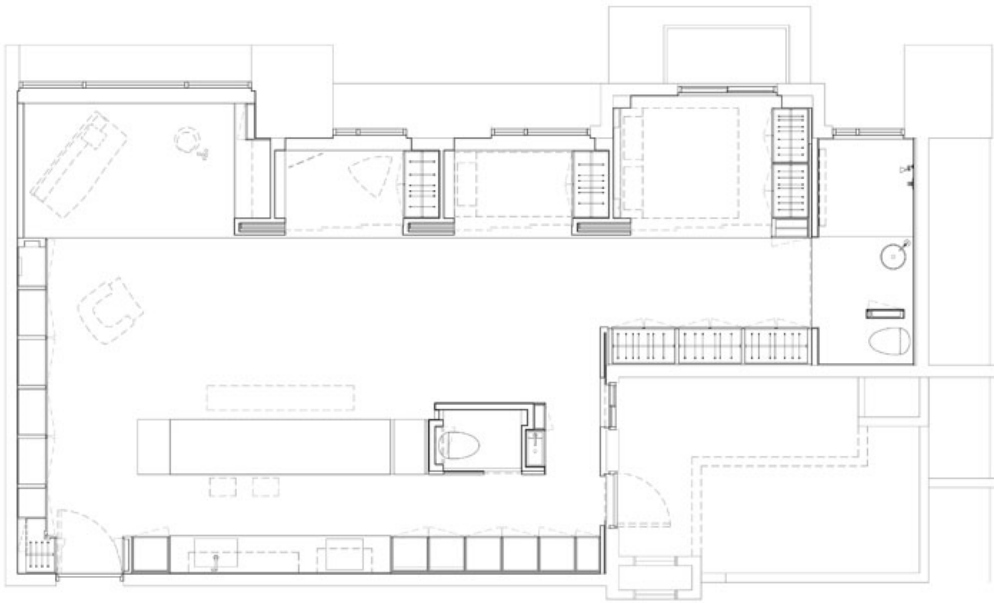












20A