

Wohnhaus am Vranov-Stausee von Prodesi/Domesi



Als Hommage an die einstige Hütte des Großvaters, die direkt am Vranov-Stausee in Tschechien erbaut wurde, entstand am selben Standort das Wohnhaus für seine Nachkommen. Jenseits der traditionellen Hüttenarchitektur konzipierten die Architekten in enger Absprache mit dem Bauherrn neuartige Wohnansätze, die das gesellige Leben der Familie berücksichtigen. Verschiedene Sitznischen innen wie außen bilden ein zentrales Element. Naturbelassene Materialien wie gebrannte und geölte Lärchenbretter in der Fassadengestaltung sowie Fichtenholz im Innenausbau schaffen ein idyllisches Domizil, das alle Sinne anspricht. Dank der großzügigen Verglasung verschwimmen die Grenzen zwischen Wohnraum, angrenzender Terrasse, Garten, See und Wald. Hinter dem Eingang, gegenüber der Treppe, befindet sich der Kochbereich. Reizvolle Ausblicke bieten sich auch aus den beiden Schlafzimmern im Obergeschoss. js

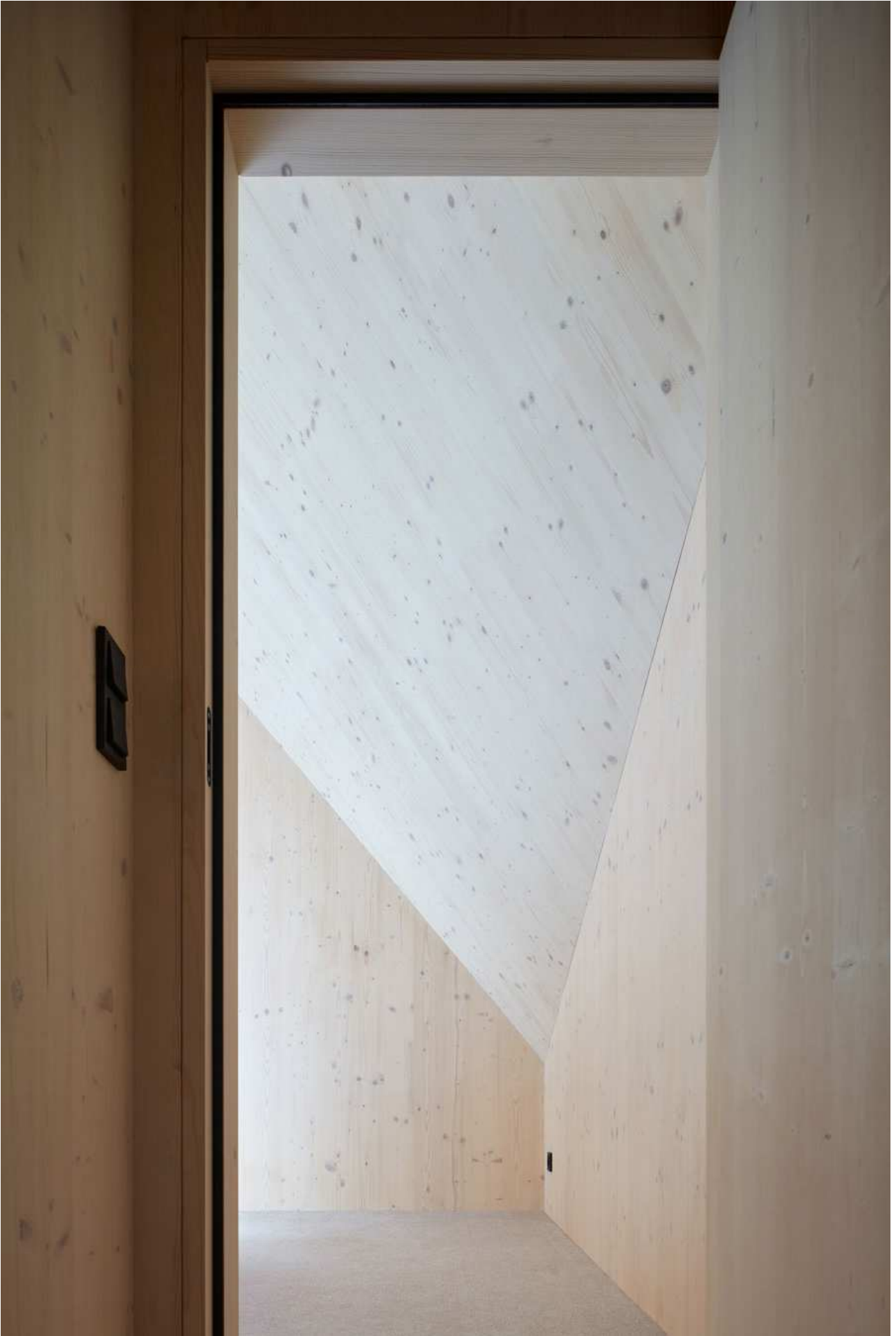












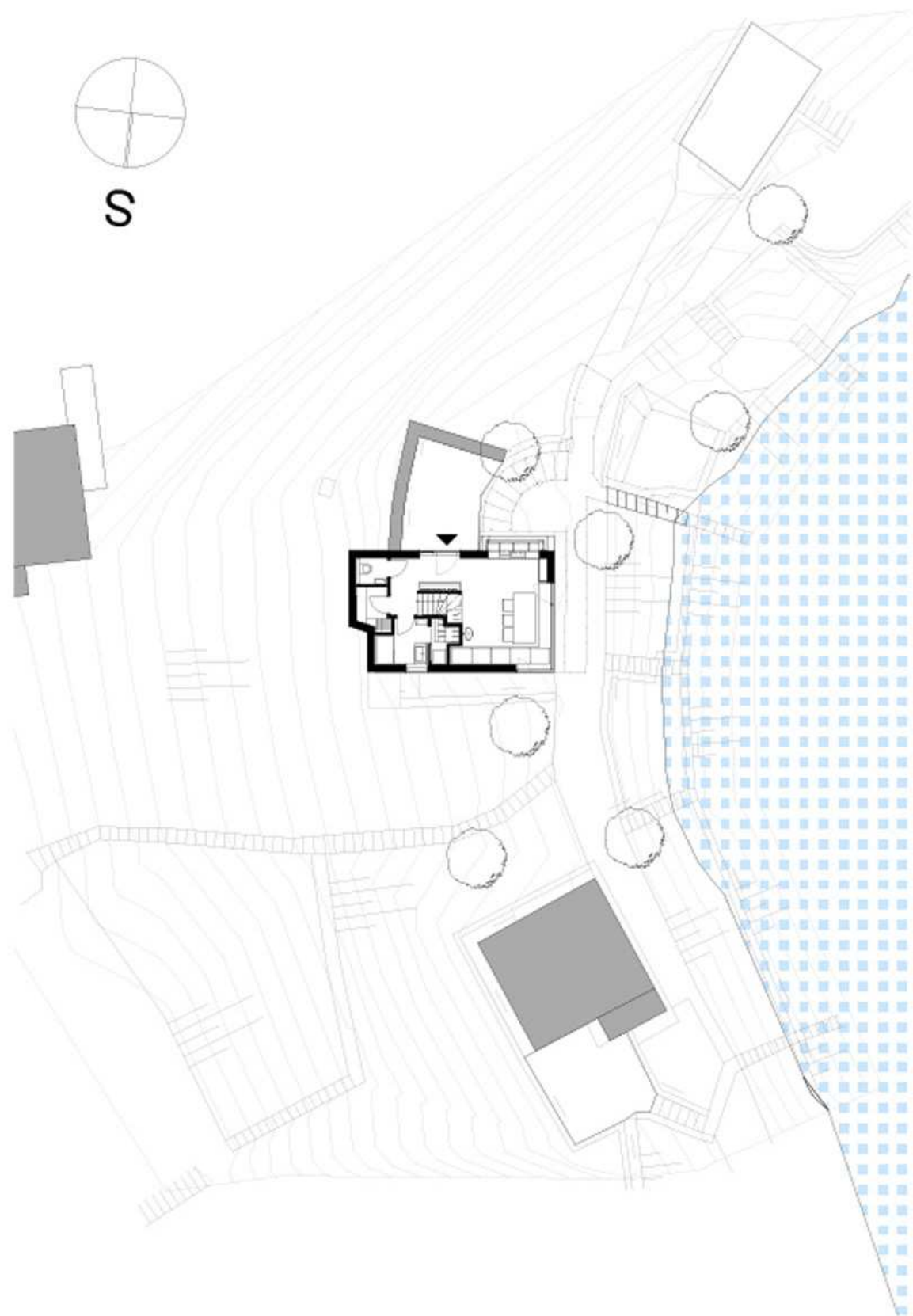


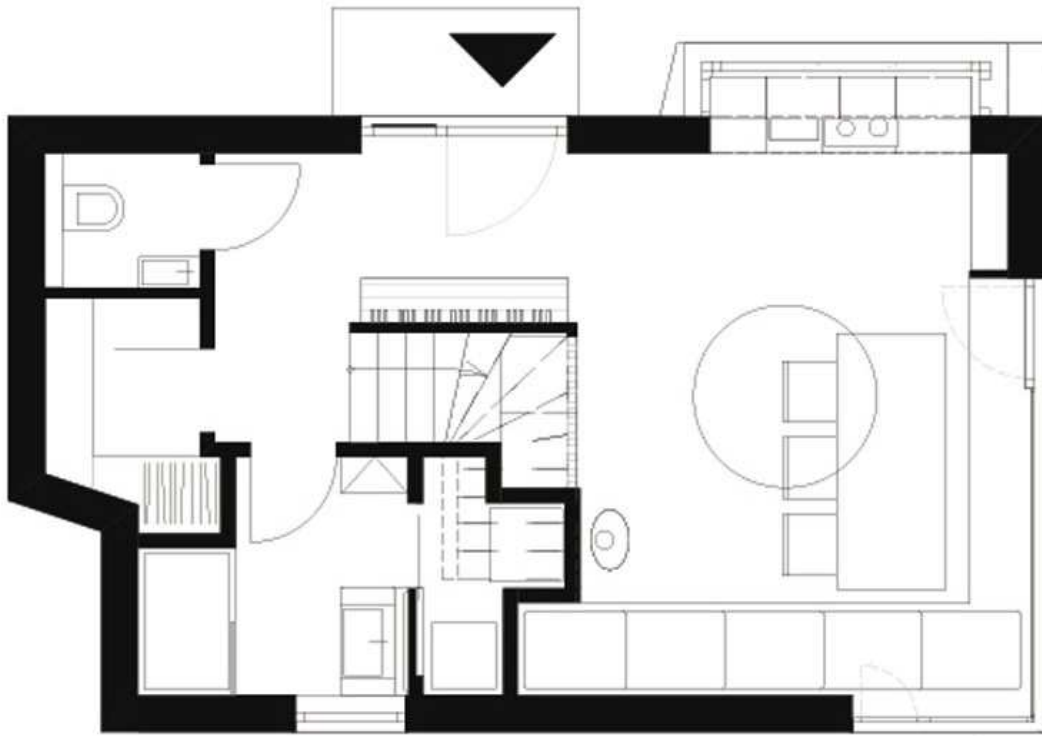


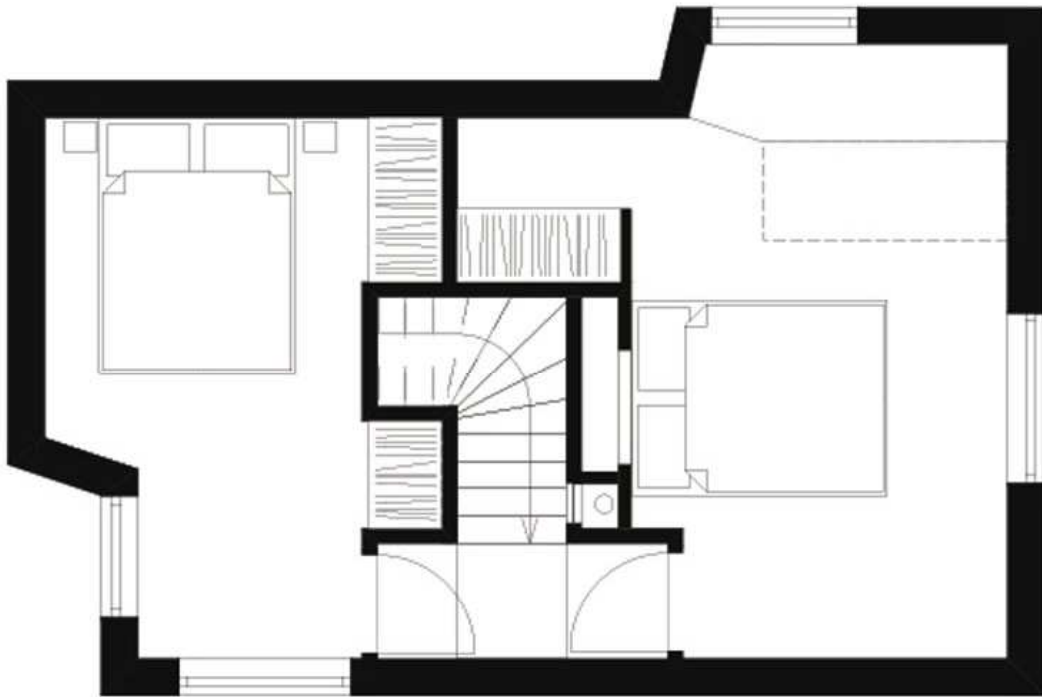














Entwurf: Prodesi/Domesi, www.prodesidomesi.cz

Bauherr: Privat

Standort: Vranov-Stausee, Tschechien

Fertigstellung: 2021

Fotos: BoysPlayNice