

Erweiterungsbau der St. Joseph Kathedrale in Hanoi von Le studio architects



Direkt an einer Straße gelegen besticht der Erweiterungsbau der St. Joseph Kathedrale in Hanoi durch seine Offenheit. Der schlichte Baukörper nimmt die Form des neogotischen Baus aus dem 19. Jahrhundert auf. Zudem generiert die schlichte Materialwahl aus Glas und Stahl die zurückhaltende Geste gegenüber der Kathedrale. Auf Stützen und mit Aussparungen passt sich der Pavillon elegant an die Beschaffenheit der Straße an. Der Clou des Entwurfs offenbart sich sobald die Sonne Vietnams auf die Glasfassade scheint: Auf ihr spiegelt sich die Kathedrale in ihrer kompletten Länge. Js

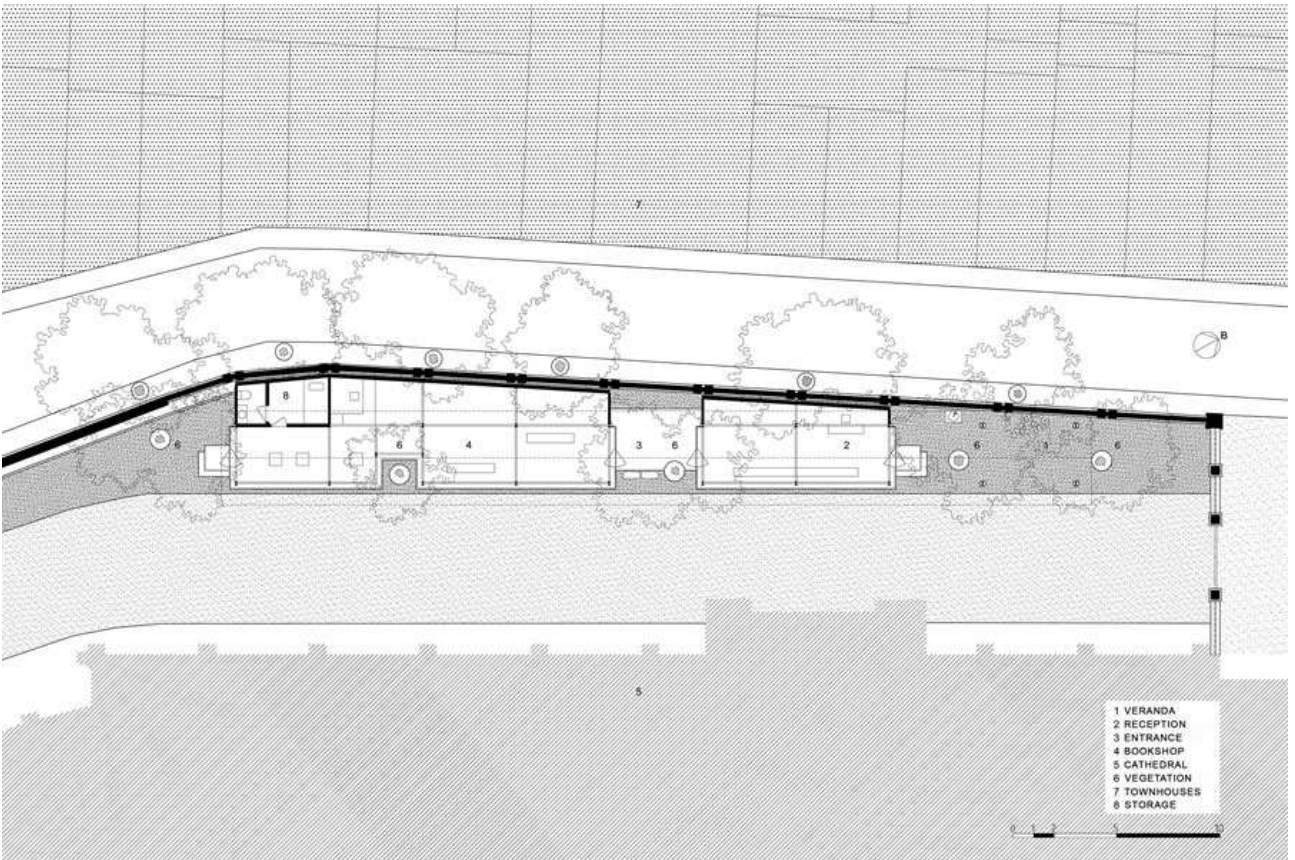












- 1 VERANDA
- 2 RECEPTION
- 3 ENTRANCE
- 4 BOOKSHOP
- 5 CATHEDRAL
- 6 VEGETATION
- 7 TOWNHOUSES
- 8 STORAGE



Entwurf: Le studio architects, www.lestudio.com.vn

Bauherr: Gemeinde St. Joseph

Standort: Hanoi, Vietnam

Fertigstellung: 2019

Fotos: Le studio architects