

## Cabin Moss in Ungarn von Béres Architects und Attila Hideg



Die am Ausläufer der Alpen in Westungarn gelegene Cabin Moss fügt sich überraschend gut in die zerrufte Landschaft ein. Die erhöhte Lage auf Stelzen hat - so die Aussage der Architekten - gleich mehrere Funktionen. So werden Fenster und Türen auch durch starken Schneefall nicht versperrt. Zusätzlich konnte auf erhebliche Eingriffe in das Erdreich verzichtet werden. Eine schlichte Fassade aus grauem Rauputz betont die rigide Geometrie und setzt sich so von der Landschaft ab. Innen sorgen Wände und Decke aus regionalem Holz im Wohn- und Schlafraum für Behaglichkeit. Als moderner Kontrast besteht das Badezimmer aus schwarzen MDF-Platten. Schmale, doch annähernd raumhohe Fenster generieren auch in den Wintermonaten genügend Tageslicht und machen die wilde, wechselhafte Natur im Inneren erlebbar. js

Entwurf: Béres Architects, [www.beresattila.hu/en/](http://www.beresattila.hu/en/), Attila Hideg

Bauherr: Attila Hideg

Standort: Ungarn

Fertigstellung: 2020

Fotos: Courtesy of Béres Architects









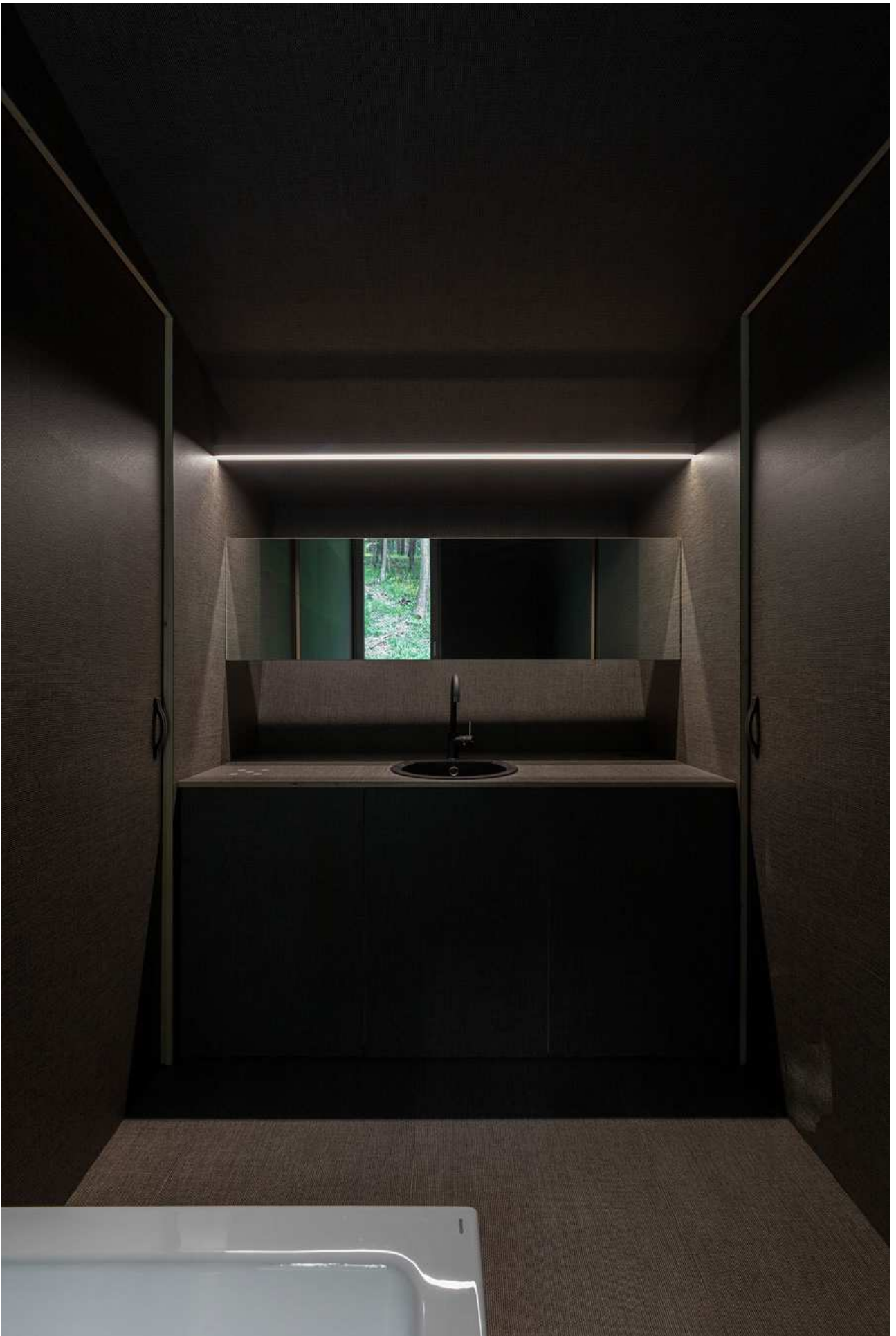






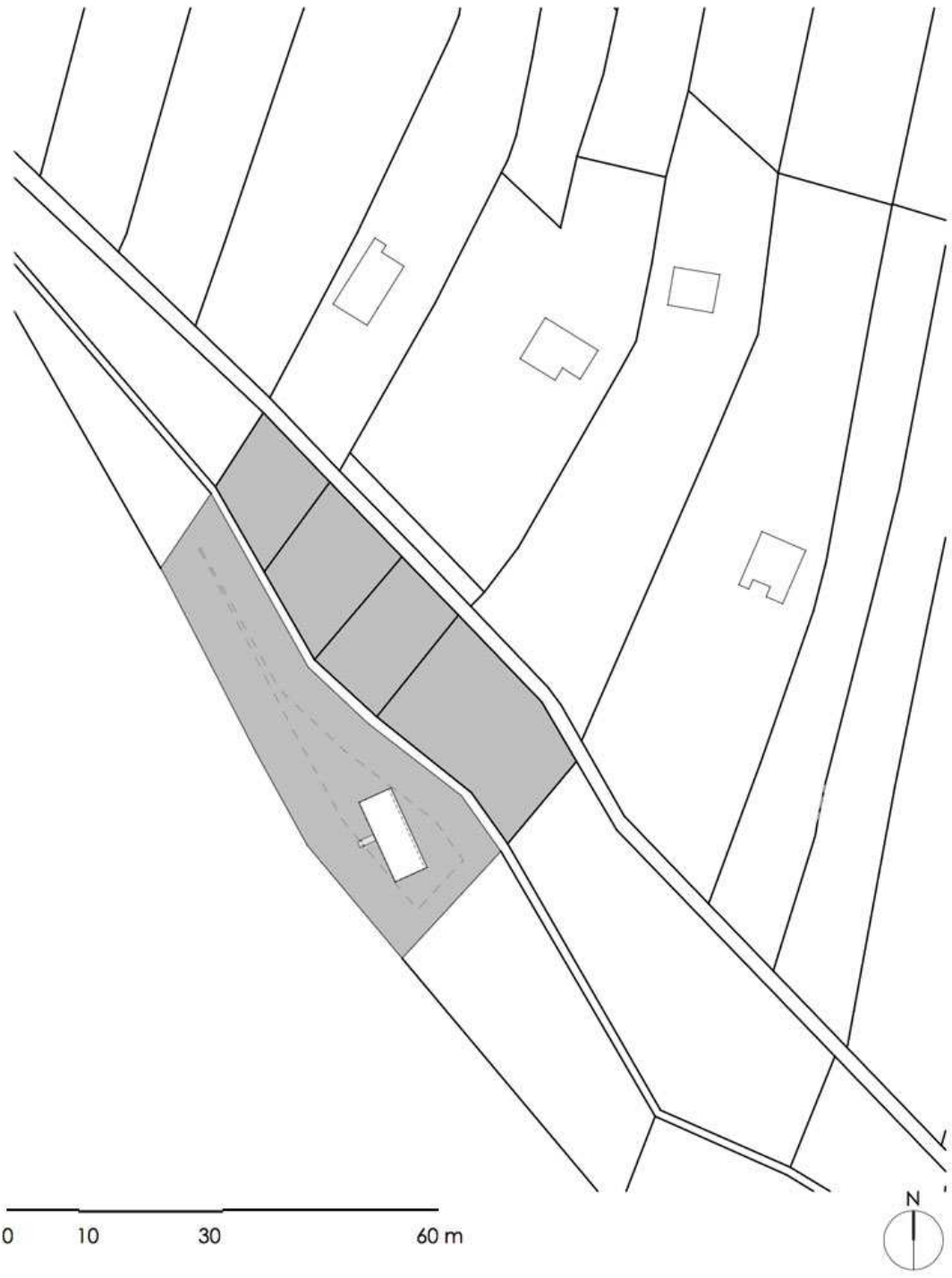


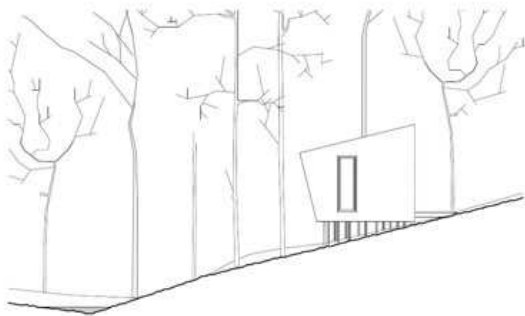
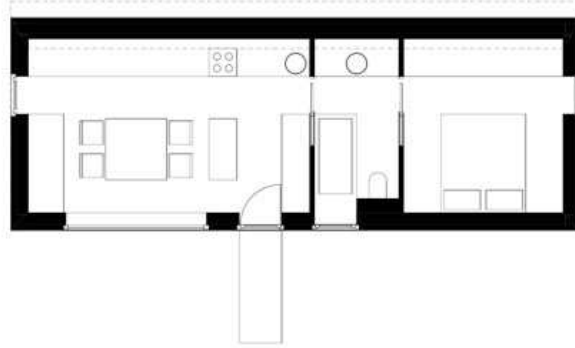






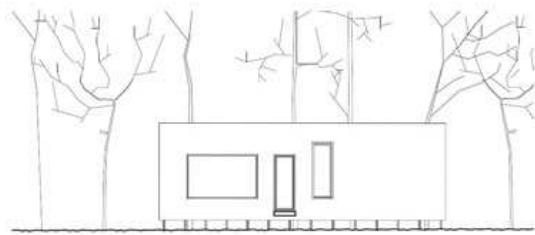






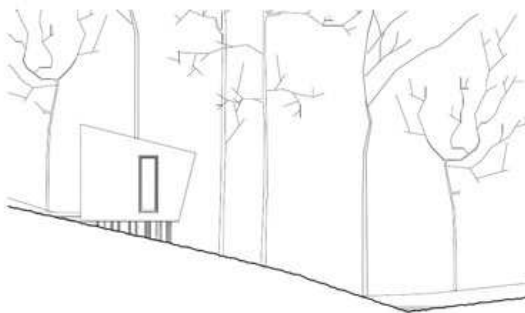
északi homlokzat

north elevation



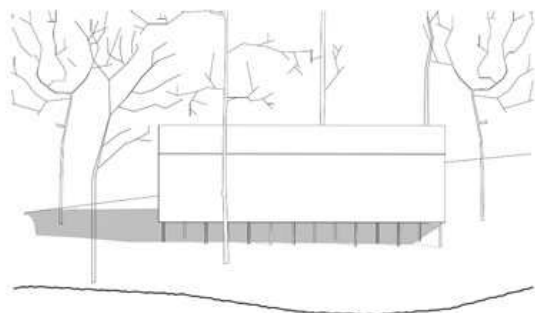
nyugati homlokzat

west elevation



déli homlokzat

south elevation



keleti homlokzat

east elevation