

**Wohnhaus in Vila Nova de Famalicão von Fala Atelier**



Fenster, Tür, Schornstein - diesen Elementen ordnet man einen bestimmten Platz in Häusern zu. Doch im Einfamilienhaus des portugiesischen Architekturbüros findet man diese an eher unkonventionellen Stellen. So wurde dem schlichten Kubus mit Schrägdach ein exponierter blauer Schornstein hinzugefügt, der von der Straße aus sichtbar ist. Erst auf den zweiten Blick bemerkt man das schwarz-weiß geflieste Fundament. Eine Betonsäule sowie ein -balken zieren auf merkwürdige Art die Fassade. Auch das Innere ist geprägt von der Handschrift der Architekten - Verspieltheit verbunden mit Minimalismus. Im großzügigen Wohn- und Essbereich führen pastellige Türen in die privaten Bereiche wie Schlaf- und Badezimmer. Visuell stärkstes Element ist die Küchenzeile aus türkisfarbenen Flächen und weißgrauem Marmor. js































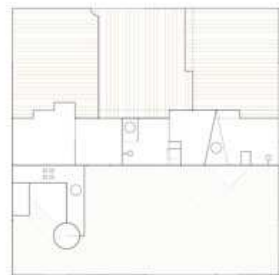
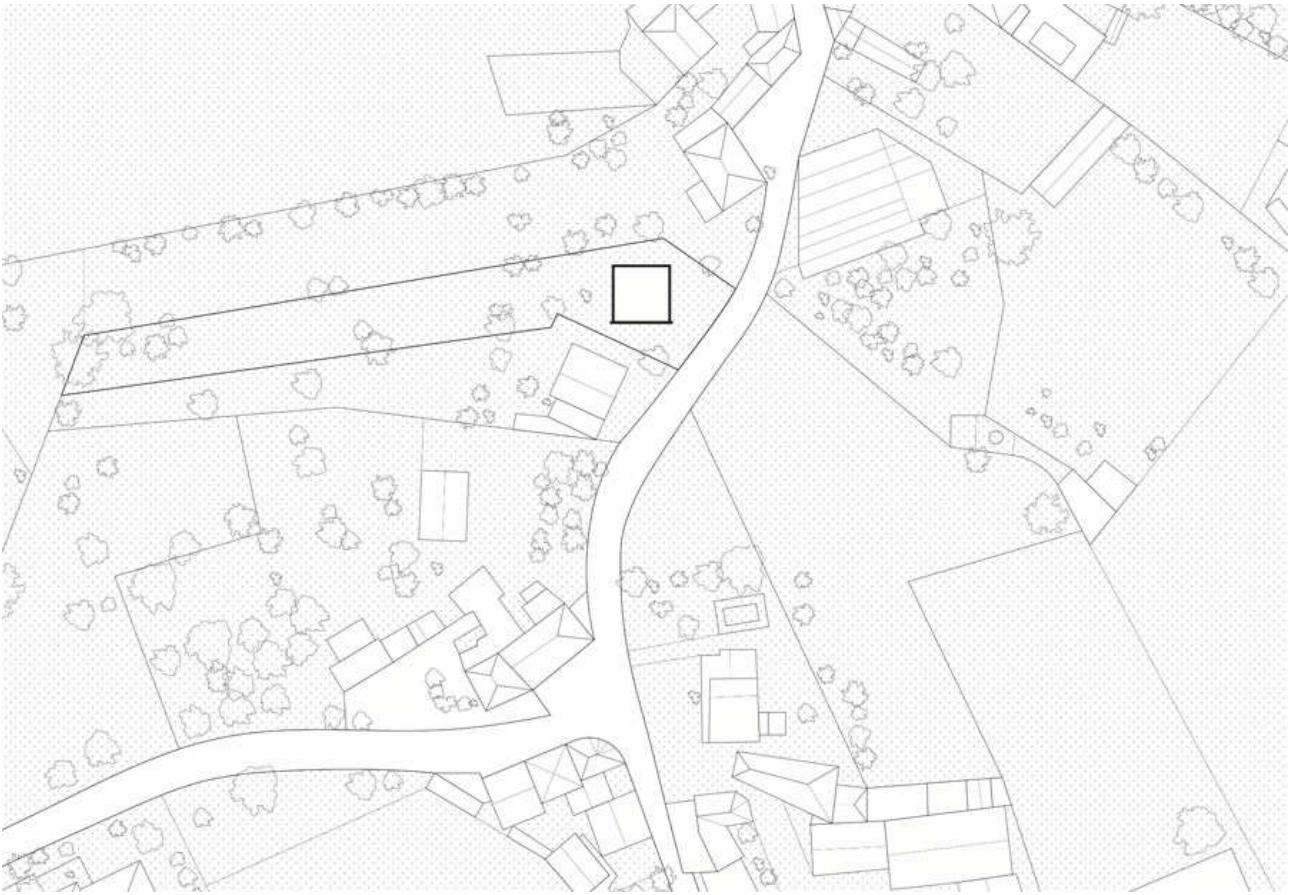












Entwurf: Fala Atelier, [www.falaatelier.com](http://www.falaatelier.com)  
Bauherr: Privat  
Standort: Vila Nova de Famalicão, Portugal  
Fertigstellung: 2019  
Fotos: Fala, Nelson Garrido, Ricardo Loureiro