

Bomma Atelier in Prag von Innenarchitektin Sophie Wannenes



Im Jahr 2012 gegründet, ist Bomma eine noch recht junge Marke aus Tschechien, die in zeitgemäßen Leuchten die lange Tradition böhmischer Glaskunst fortführt. Im Kubismus Diamant House mitten in der Prager Innenstadt eröffnete nun das Bomma Atelier. Als visuelle Hommage sowohl an das Traditions Handwerk als auch an die Pracht des historischen Jugendstil-Gebäudes des Architekten Emil Králíček entwarf Innenarchitektin Sophie Wannenes ein ganzheitliches Retail-Erlebnis. Vom Showroom über eine exklusive Boutique bis hin zu einem Cafe füllt das Konzept knapp 200 Quadratmeter. Mithilfe ausgewählter Designerstücke in Kombination mit antiken Möbeln verstand es die Mailänder Architektin, unterschiedliche Stilrichtungen zu verbinden, um so die vielseitige Ästhetik der Leuchten zu betonen. js

Entwurf: Sophie Wannenes, www.palermouno.it

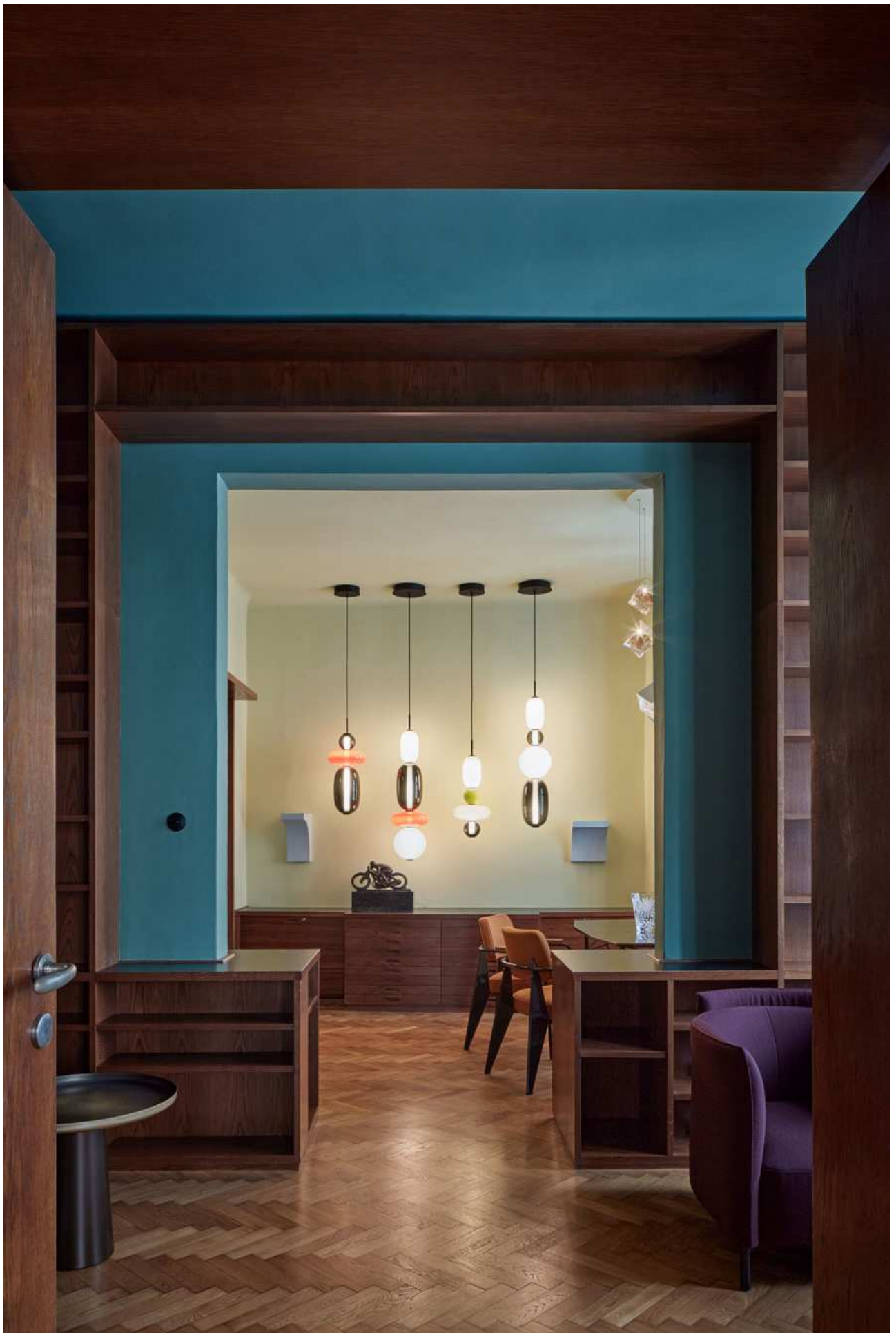
Bauherr: Bomma

Standort: Prag, Tschechien

Fertigstellung: 2021

Fotos: BoysPlayNice



























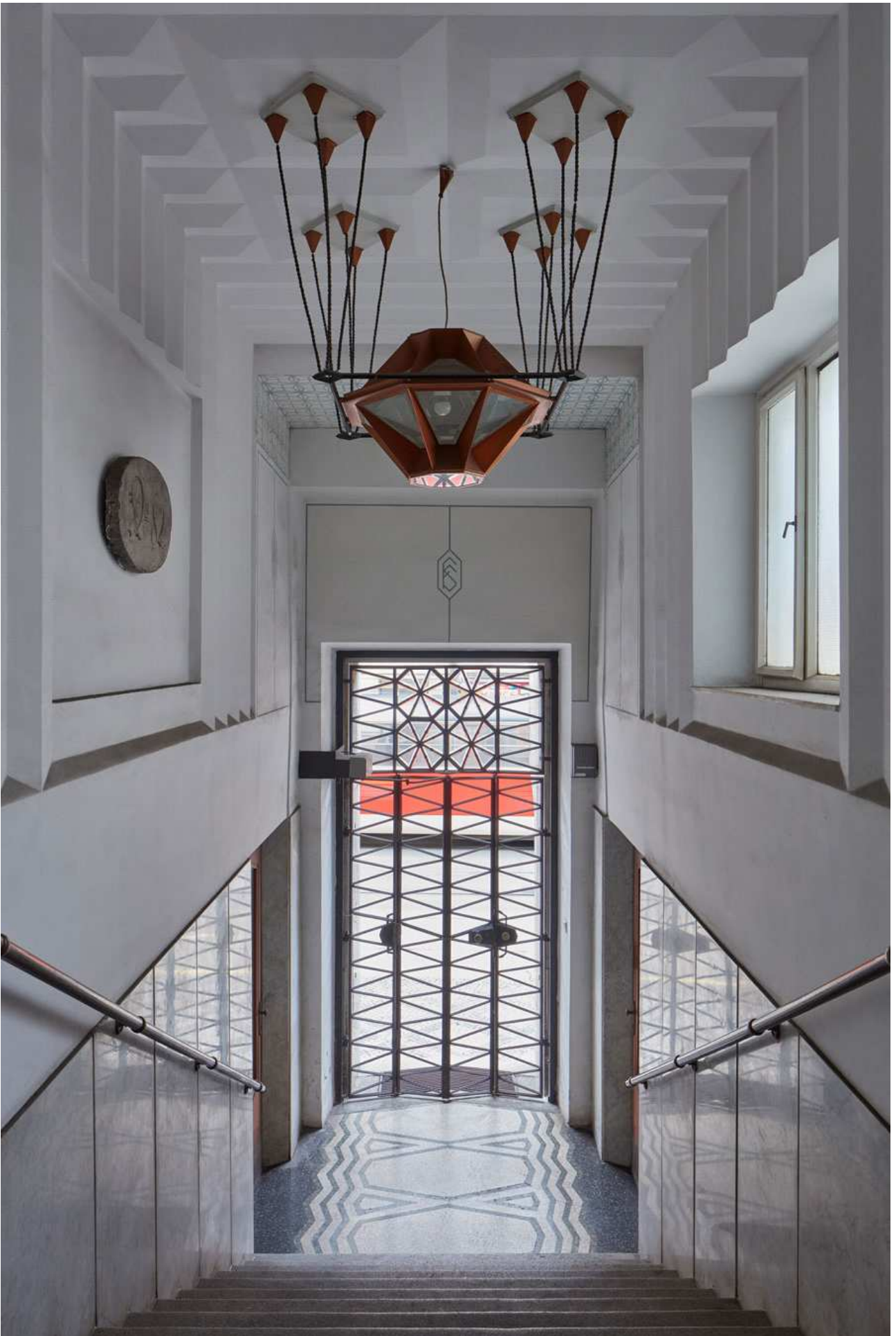














bomma atelier

