

Apartment in Berlin von Studio Loes



Herzstück des Apartments ist der großzügige, Ess-, Koch- und Wohnbereich. Dominiert wird dieser Raum durch einen aus amerikanischem Walnussholz gefertigten, ellipsenförmigen Tisch mit Metallfüßen. Zehn Personen finden hier Platz. Um 180 Grad schwenkbare Wandleuchten mit mundgeblasenen Gläsern sorgen für flexibles Licht. Die imposante Länge des Raumes betont ein 26 Meter langes, schwebendes Sideboard mit Terrazzo-Oberfläche. Dieses Möbelstück setzt sich in den Nachbarräumen fort. Vom Boden bis zur Decke reichende Einbauschränke sorgen in den Schlafzimmern für viel Stauraum und eine Ruhe. Holzdielen, Terrazzo-Oberflächen, weiße Wände, weißes Einbaumobiliar und ausgewählte Vintage-Möbel harmonieren in diesem Apartment spielerisch. Grüner Marmorboden, Oberflächen in Terrazzo-Optik für den Waschtisch und die Fensterbank mintgrüne Fliesen und matt-schwarze Armaturen sorgen im Badezimmer für ein ruhiges, wertiges Ambiente. js







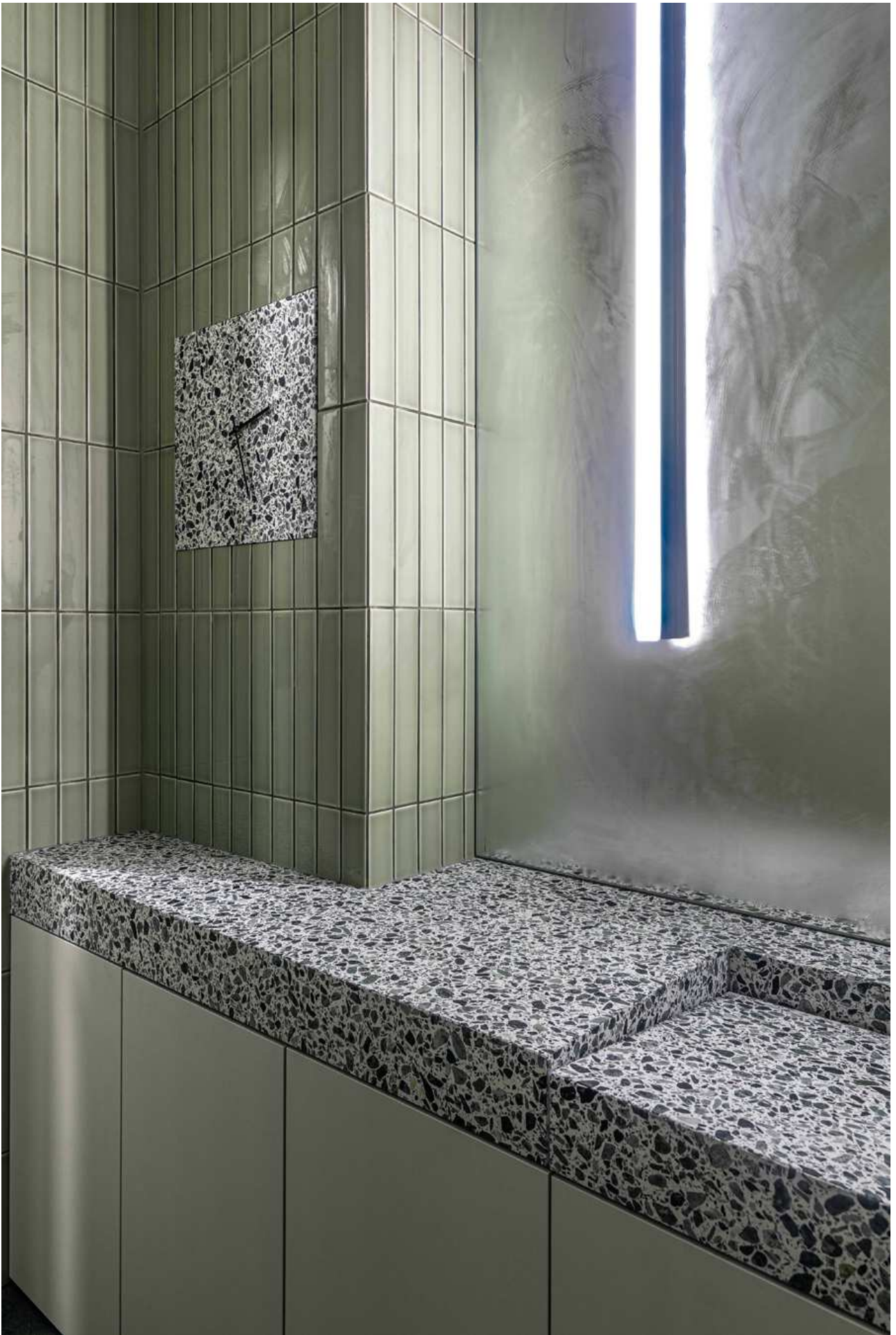




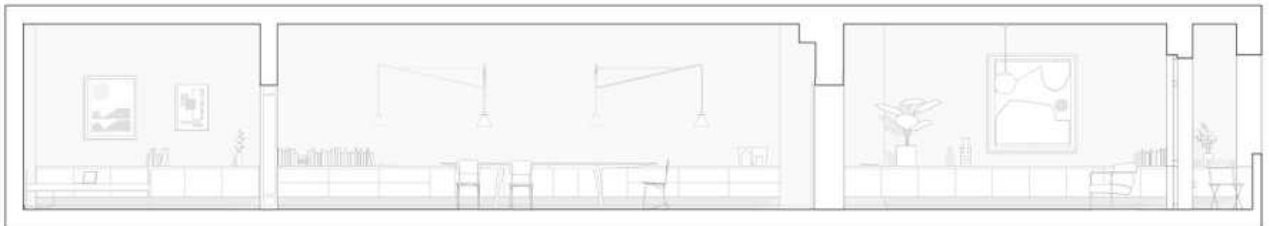
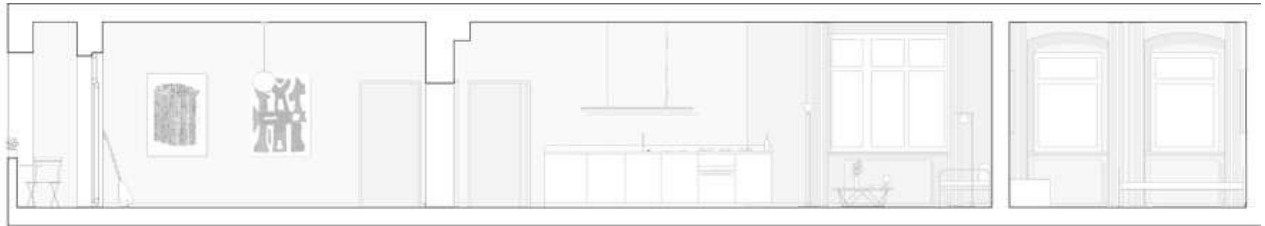
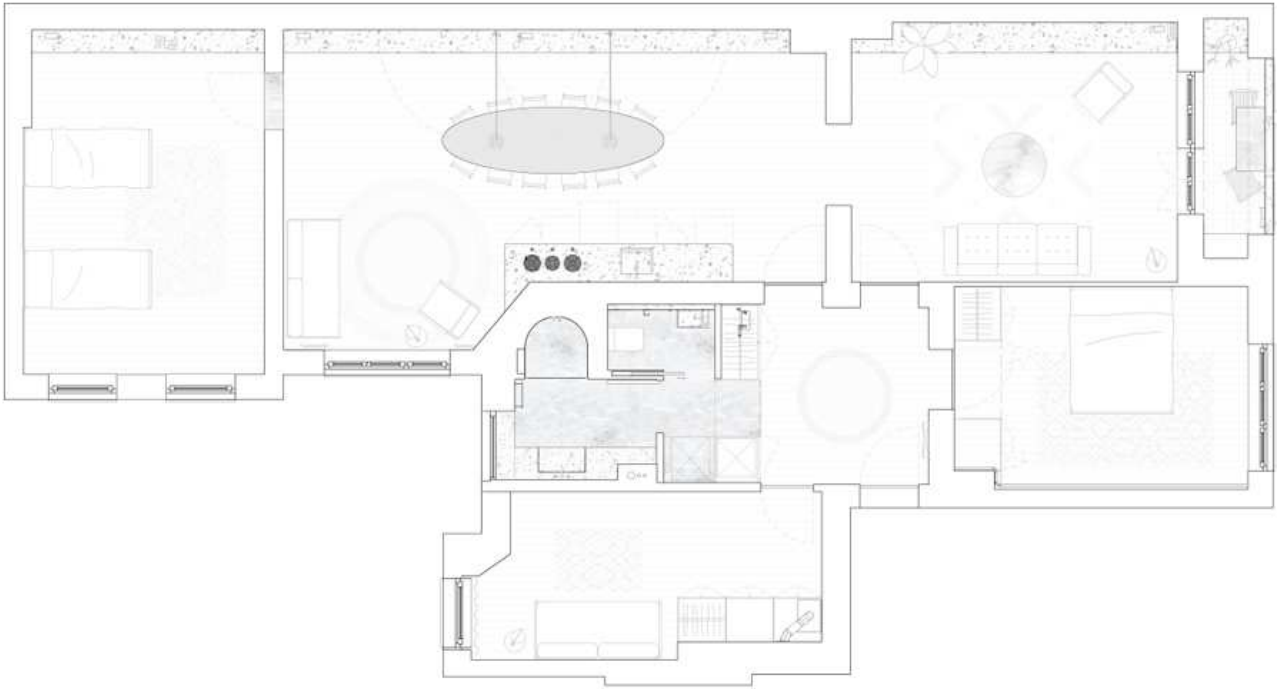


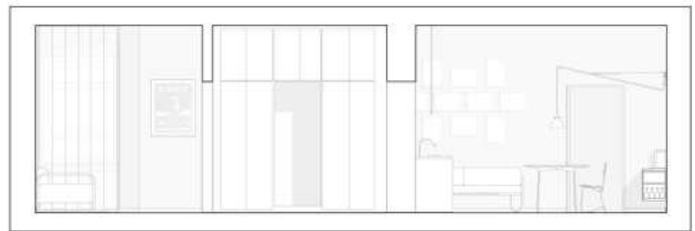












Entwurf: Studio Loes, www.studio-loes.com
Bauherr: Privat
Standort: Berlin
Fertigstellung: 2021
Fotos: Erman Aksoy