

## Einfamilienhaus in Gerlingen von blocher partners



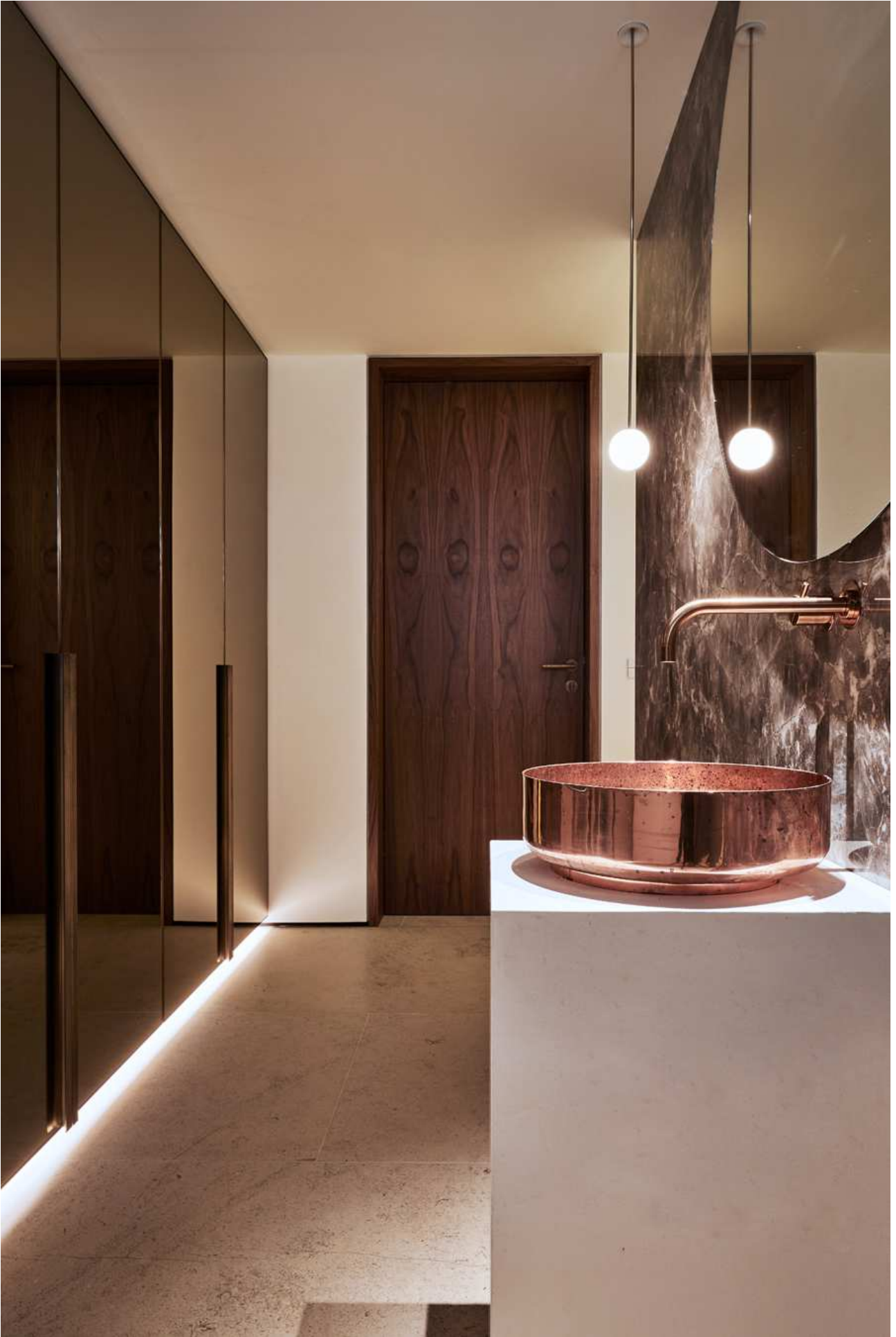
Bei der Modernisierung eines Wohnhauses aus den 1980er-Jahren gingen blocher partners spezifisch auf die Öffnung des Gebäudes ein: Die teilweise verschachtelten Räume lösten die Stuttgarter Architekten und Innenarchitekten weitgehend auf. Stattdessen öffnet sich der großzügige Wohnbereich mit bodentiefen Fenstern zum Garten. Nahtlos schließt sich die Küche an. So entsteht Raum für Kommunikation. Für Gäste kaum wahrnehmbar verbergen sich hinter einer deckenhohen Bibliothekswand im Eingangsbereich weitere Räumlichkeiten, die als private Rückzugsorte für die Bauherren konzipiert sind. Hochwertige Materialien - belgischer Naturstein als Boden im Erdgeschoss, ein Teppich aus Wolle und Seide im Obergeschoss sowie die materialeigene Farbigkeit der Möbel - verleihen dem Wohnhaus ein zeitlos-elegantes Ambiente. Die fein erarbeitete Gesamtkomposition entstand in enger Zusammenarbeit mit den Stuttgarter Objekteinrichtern von Kampe54. js

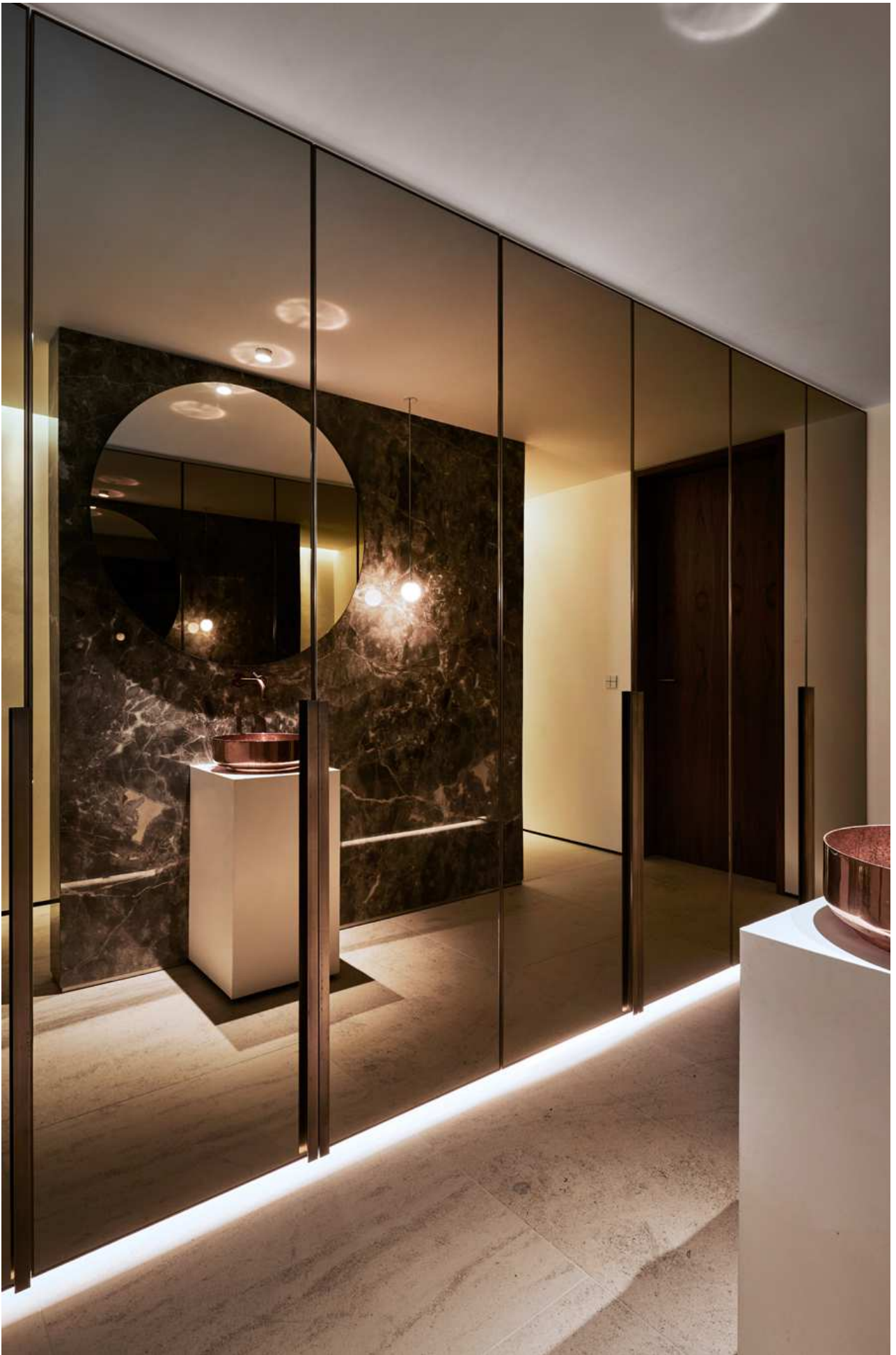






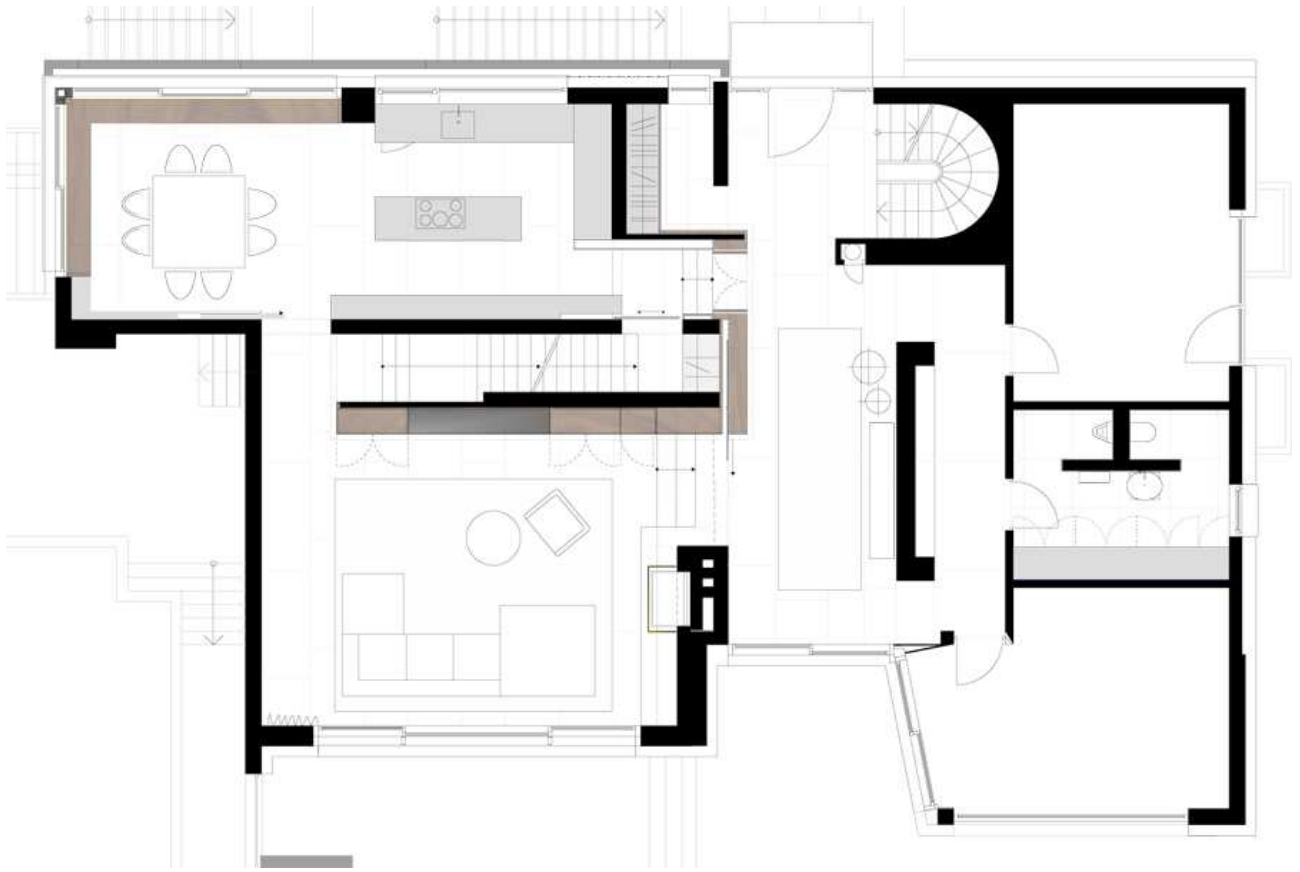


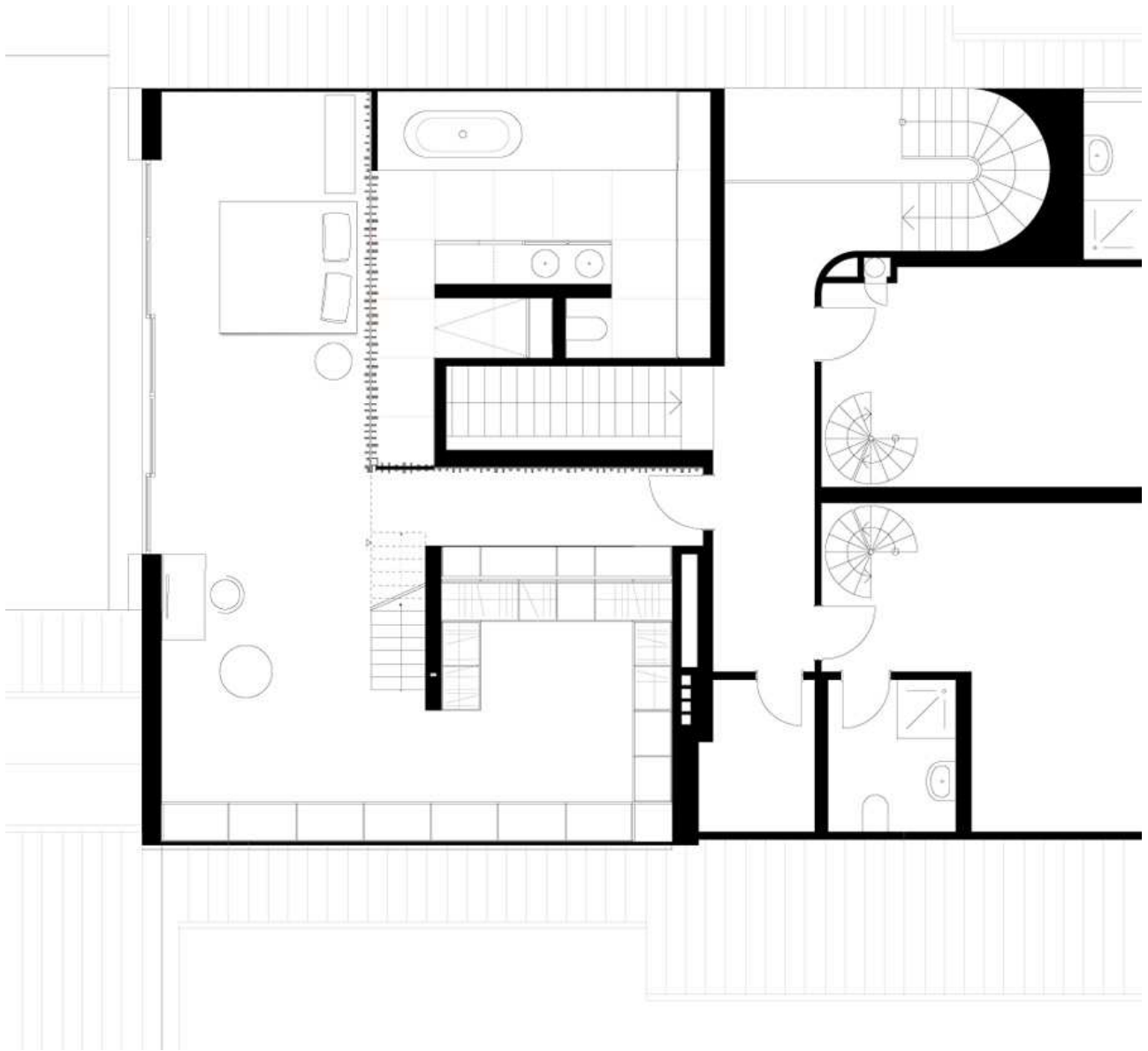












Entwurf: blocher partners, [www.blocherpartners.com](http://www.blocherpartners.com)

Bauherr: Privat

Standort: Burgklinge 31, 70839 Gerlingen

Fertigstellung: 2020

Fotos: Joachim Grothus