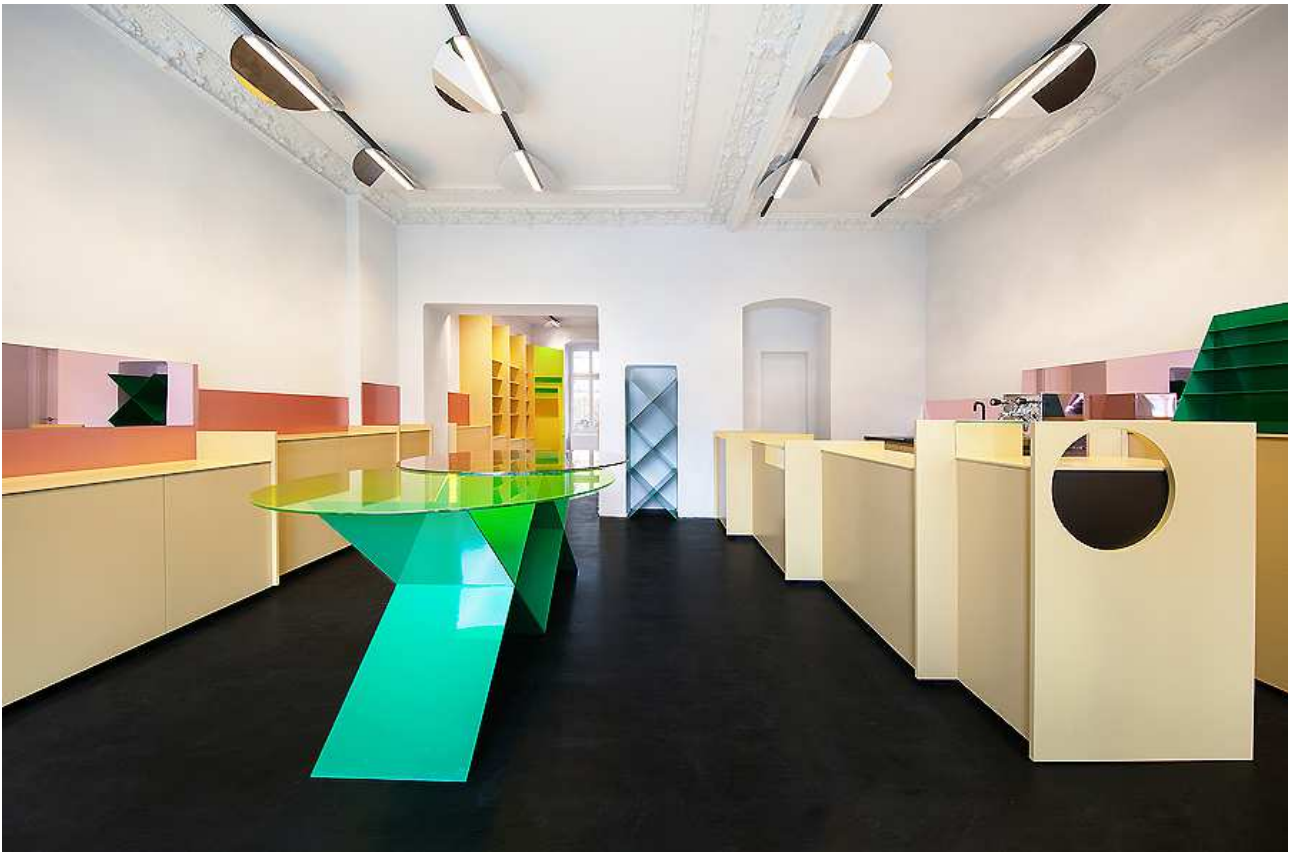


## Concept Store in Berlin von Gonzalez Haase AAS



Fließende Formen, Farben und Materialien bilden einen lebendigen Hintergrund für die Produkte des Concept Stores MDC next door. Das mittlerweile dritte Projekt der MDC Cosmetics-Gründerin Melanie Dal Canton bietet ihren Kunden neben fein ausgewählter Kosmetik auch Porzellan, Papeterie, Schmuck sowie Espresso in einer speziellen MDC-Röstung. Pastellgelbe Möbel gesellen sich zu rosafarbenen Spiegelwänden, grünen Präsentationstischen und Regalen. Runde, futuristisch anmutende Leuchten kontrastieren mit dem detaillierten Altbaustuck und der schwarze, monochrome Boden bringt Ruhe ins Ladenlokal. js

Entwurf: Gonzalez Haase AAS, [www.gonzalezhaase.com](http://www.gonzalezhaase.com)

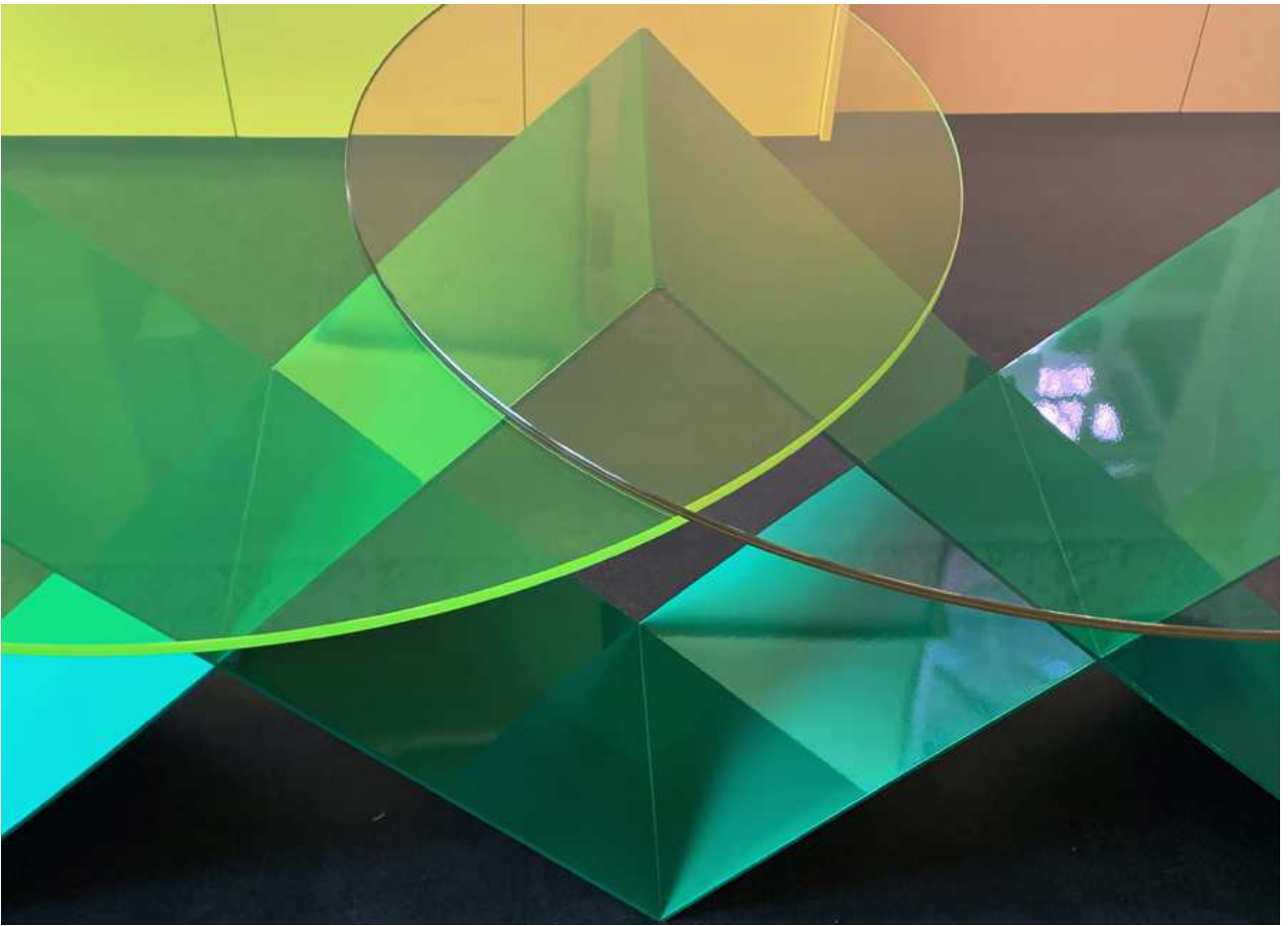
Standort: Knaackstr 24, 10405 Berlin, Deutschland

Bauherr: Melanie Dal Canton

Fertigstellung: 2021

Fotos: Mirko Zander



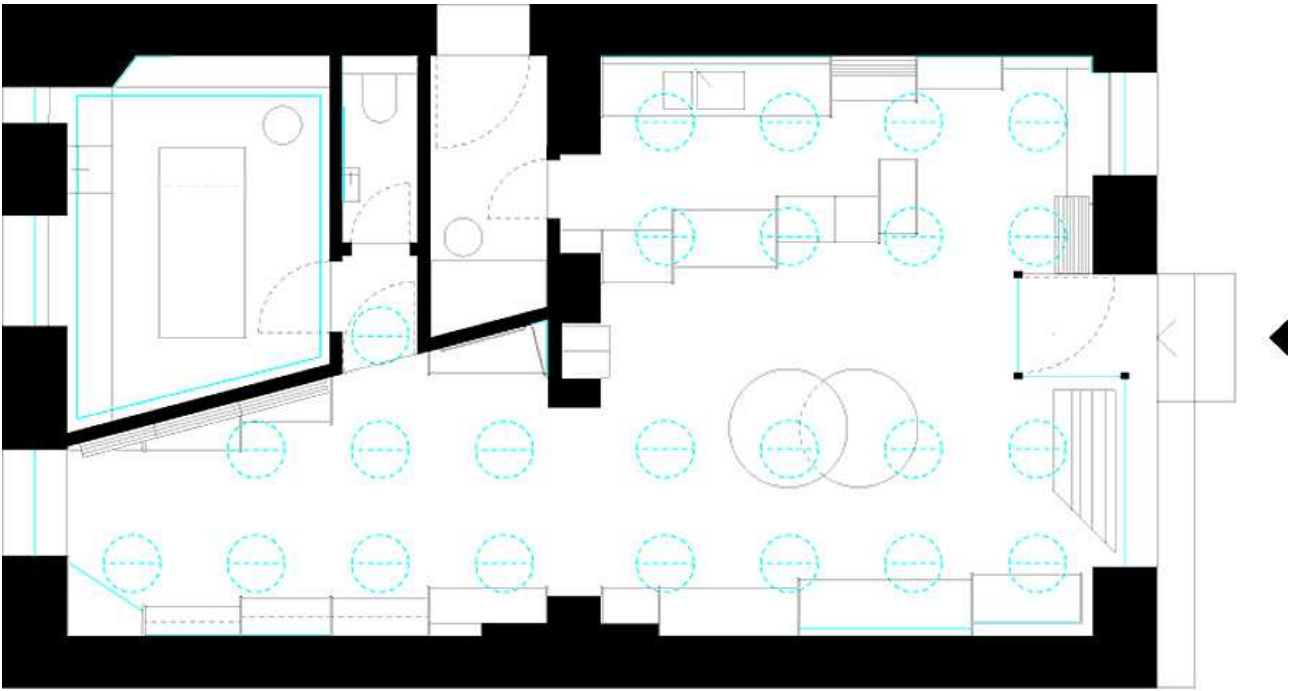












0.1 0.5 1 2