

**Kindertagesstätte in Prag von No Architects**



Im Zentrum der Kindertagesstätte Malvina liegt der große, unregelmäßig geformte, offene Gruppenraum. An diesen gliedern sich alle anderen Räume, wie Garderobe, Bäder und Turnraum an. Die Holzoberflächen der Einbauten erzeugen eine haptisch interessante und robuste Atelier-Atmosphäre. Diese Materialität setzt sich in den eigens für das Gebäude entwickelten Möbeln fort. Orientierung geben frei im Raum platzierte Elemente in kräftigen Farben, wie die Küchentheke oder die als Versteck nutzbaren verkleideten Säulen. Js













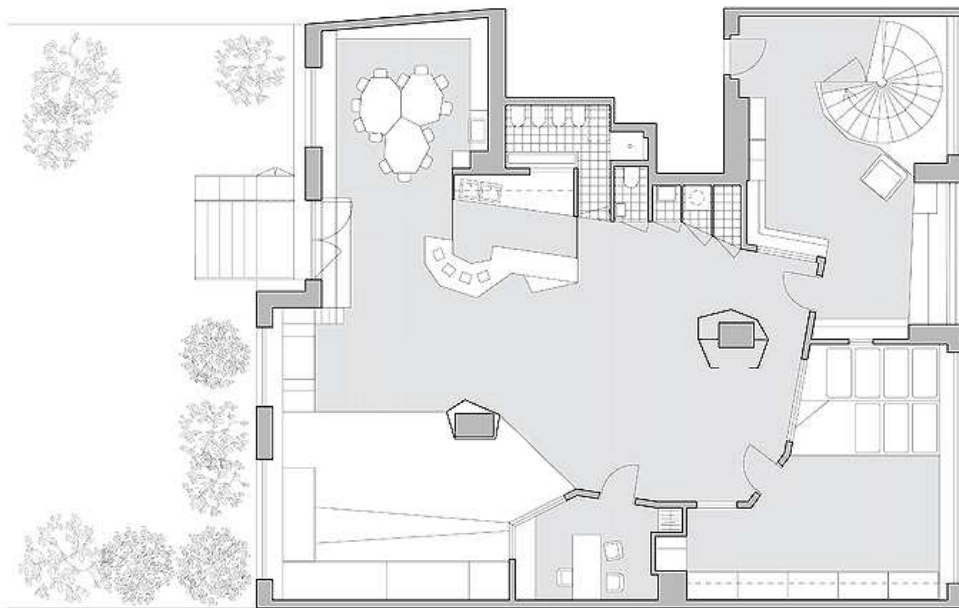












Entwurf: No Architects, [www.noarchitects.cz](http://www.noarchitects.cz)  
Bauherr: Malvina  
Standort: Prag, Tschechien  
Fertigstellung: 2021  
Fotos: Studio Flusser